



TULLI
TULL · CUSTOMS

Tuonnin sanomaliikenne

Infotilaisuus ohjelmistokehittäjille 11.12.2019

Sanoma- liikenne- opas



Sanomaliikenneopas

Kuvaus talouden toimijoiden ja Tullin välisestä sanomaliikenteestä.

Tuonnin sanomakuvausten ensimmäisessä 0.6 versiossa sanomaliikenneoppaassa on vain sanomien listaus, kuvaus täydentyy pian, muutokset mahdollisia

SANOMALIIKENNEOPAS

Yleistä

Sanomat

Käyttötapaukset

Yleistä

Sanomat

Toimijan Tullille välittämät sanomat

Muutospyyntö (FI413A)

Mitätöintipyyntö (FI414A)

Tuonti-ilmoitus (FI415A)

Ensimmäisessä versiossa on vain tuonnin käyttötapauksia, myöhemmin lisätään mm. tullivarastoinnin käyttötapaukset

Yleistä sanomaliikenteestä

- Tulli-ilmoitus on mahdollista antaa 30 päivää ennen tavarahan esittämistä, jos edeltävän ilmoituksen (esim. passitus) MRN -viitenumerot ovat tiedossa
- Muutos: tullauspäätös ja lasku erikseen

Sanomat ilmoittajalta Tullille

Tulli-ilmoitukset menettelyyn asetettaessa

- Tuonti-ilmoitus, 415
- EIR-luvanhaltijan esittämistiedonanto asetettaessa tavaroita tullimenettelyyn kirjanpitoon tehtävällä merkinnällä, 475
- Vähäarvoisten tavaroiden (enintään 150 euroa) ilmoitus, 485

Muutospyyntö ilmoitukseen

- Muutospyyntö, 413 (joko korjaus- tai oikaisupyyntö)
- Esittämistiedonannon muutospyyntö, 473
- Vähäarvoisten tavaroiden muutospyyntö, 483

Muut

- Vastaus lisäselvityspyyntöön, 453
- Vapaamuotoinen yhteydenotto, 439
- Mitätöintipyyntö, 414
- Vain tullivarastoinnissa: päättämistiedonanto, 488

Sanomat Tullilta ilmoittajalle

- Rekisteröintisanoma, 426
- Hylkäyssanoma, 416
- Hyväksymissanoma, 428
- Lisäselvityspyyntö, 452
- Virhesanoma, 444
- Tullin tarkastusilmoitus, 450
- Siirtolupasanoma, 445
- Tullin ilmoitus asiakkaalle, 470
- Luovutussanoma, 429
- Luovutuksen epäämissanoma, 451
- Varastonpitäjän luovutussanoma, 419
- Tullaussanoma, 468
- Oikaisusanoma, 403
- Oikaisun hylkäyssanoma, 405
- Mitätöintisanoma, 410
- Mitätöinnin hylkäyssanoma, 448

Käyttötapausesimerkki: virheetön vakimuotoinen ilmoitus

- | | | |
|-------------------|---|------------------|
| 1. Tulli-ilmoitus | → | |
| 2. | ← | Hyväksymissanoma |
| 3. | ← | Luovutussanoma |
| 4. | ← | Tullaussanoma |

Käyttötapausesimerkki: Tulli havaitsee virheen

- | | | |
|-------------------|---|---------------------|
| 1. Tulli-ilmoitus | → | |
| 2. | ← | Hyväksymissanoma |
| 3. | ← | Virhesanoma |
| 4. Korjauspyyntö | → | |
| 5. | ← | Rekisteröintisanoma |
| 6. | ← | Luovutussanoma |
| 7. | ← | Tullaussanoma |

Huomaa, että Tullin virhesanomaa tai lisäselvityspyyntöön vastataan vain sanomalla (ja samalla viitataan ”Pyynnön korrelaatio” – tunnisteeseen)

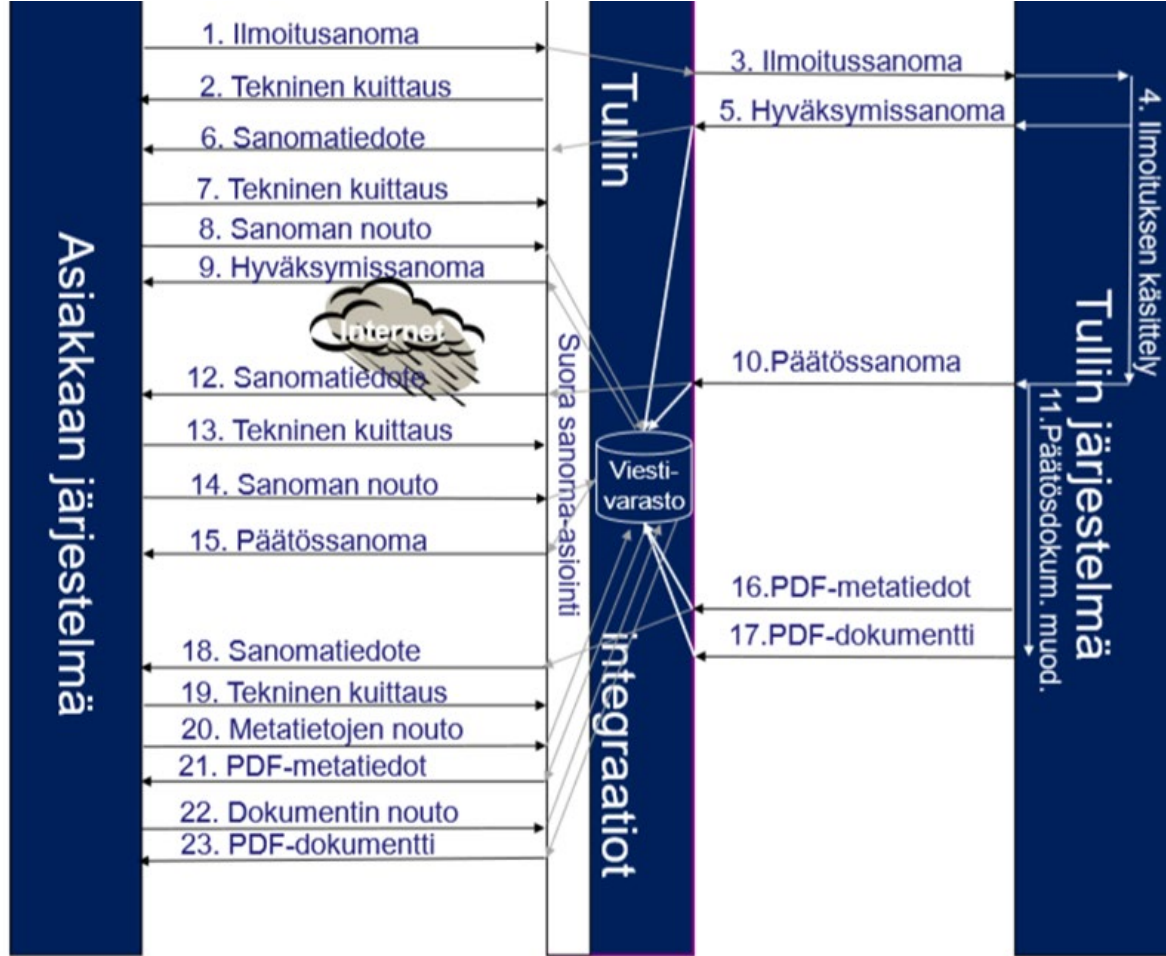
Käyttötapausesimerkki: Kolmen erän jaksotus, jossa kaikki ilmoitukset virheetömiä

1. Yksinkertaistettu tullii-ilmoitus	→	
2.	←	Hyväksymissanoma
3.	←	Luovutussanoma
4. Yksinkertaistettu tullii-ilmoitus	→	
5.	←	Hyväksymissanoma
6.	←	Luovutussanoma
7. Yksinkertaistettu tullii-ilmoitus	→	
8.	←	Hyväksymissanoma
9.	←	Luovutussanoma
10. Täydentävä tullii-ilmoitus	→	
11.	←	Rekisteröintisanoma
12.	←	Tullaussanoma

PDF-dokumentit haettava erikseen, kuten tullivarastoinnissakin

- Pdf-tulosteiden haku on kuvattu Tullin verkkosivuilla [sanoma-asioinnin pääsivun](#) linkkien kautta löytyvistä dokumenteista:
 - [Johdanto sanomapohjaiseen asiointiin Tullissa](#)
 - Kpl 2.1.5: Toiminnot ja prosessi kun noudetaan dokumentteja Tullin uuden tulliselvitysjärjestelmän (UTU) sovelluksista
 - [Suora sanoma-asiointi tekninen opas](#)
 - Kpl 6.3: PDF-dokumentin metatietosanoma

Suoran sanoma-asiointin päätösten nouto-prosessi sekvenssi-kaaviossa



PDF-dokumentit eli UTUn tuonnin tulosteet

- Päätökset:
 - LUO Luovutus päätös
 - ??? Tullaus päätös
 - ??? Lasku
 - OIK Oikaisu päätös
 - OHY Oikaisu pyynnön hylkäämispäätös
 - MIT Mitätöinti päätös
 - MHY Mitätöinti pyynnön hylkäämispäätös
 - ??? RAU Raukeamispäätös
- Muut tulosteet:
 - LIS Lisäselvityspyyntö
 - ILM Tullin ilmoitus
 - TAR Tarkastus ilmoitus
 - VIR Virheluettelo