



**TULLI**

**TULL·CUSTOMS**

**Katso-tunnisteet Tullilla**

**Mikä:** Katso-tunniste on yrityksen käyttöön tarkoitettu maksuton käyttäjätunnus.

**Miksi:** Katso-tunnisteen avulla voidaan käyttää Tullin sähköisiä asiointipalveluita. Samaa tunnistetta voidaan käyttää Tullin palveluiden lisäksi myös muun muassa Verohallinnon ja Kelan kanssa asioitaessa.

**Kuka:** Katso-käyttäjä toimii yrityksen edustajana Tullin palveluissa. Palvelussa on eritasoisia tunnuksia ja yhdellä tunnuksella voi olla useita eri rooleja. Roolien avulla voidaan hallita, mitä palveluja tunnuksella on oikeus käyttää.

# Esimerkkejä käyttötapauksista

## Vain pääkäyttäjä



### Pääkäyttäjä

Yrityksen pääkäyttäjä:

- Pääsy kaikkiin palveluihin
- Hallinnoi Katso-käyttäjiä, rooleja ja valtuuksia

- Pääkäyttäjän tunnukseen sisältyy aina kaikki Katso-palvelun roolit, pääsee kaikkiin Tullin tarjoamiin palveluihin
- Pääkäyttäjätunnuksia voi olla useampia
- Pääkäyttäjät hallinnoivat yrityksen Katso-tunnuksia ja valtuuksia

---

## Pääkäyttäjä ja valtuutettu ulkoinen yritys

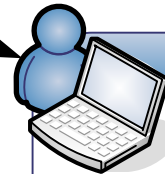


### Pääkäyttäjä

Yrityksen pääkäyttäjä:

- Pääsy kaikkiin palveluihin
- Hallinnoi Katso-käyttäjiä, rooleja ja valtuuksia

- Pääkäyttäjä voi myöntää valtuutuksen myös toiselle yritykselle
- Valtuutettu yritys hoitaa asiakasyrityksen Tulli asiointiin annettujen roolien mukaisesti



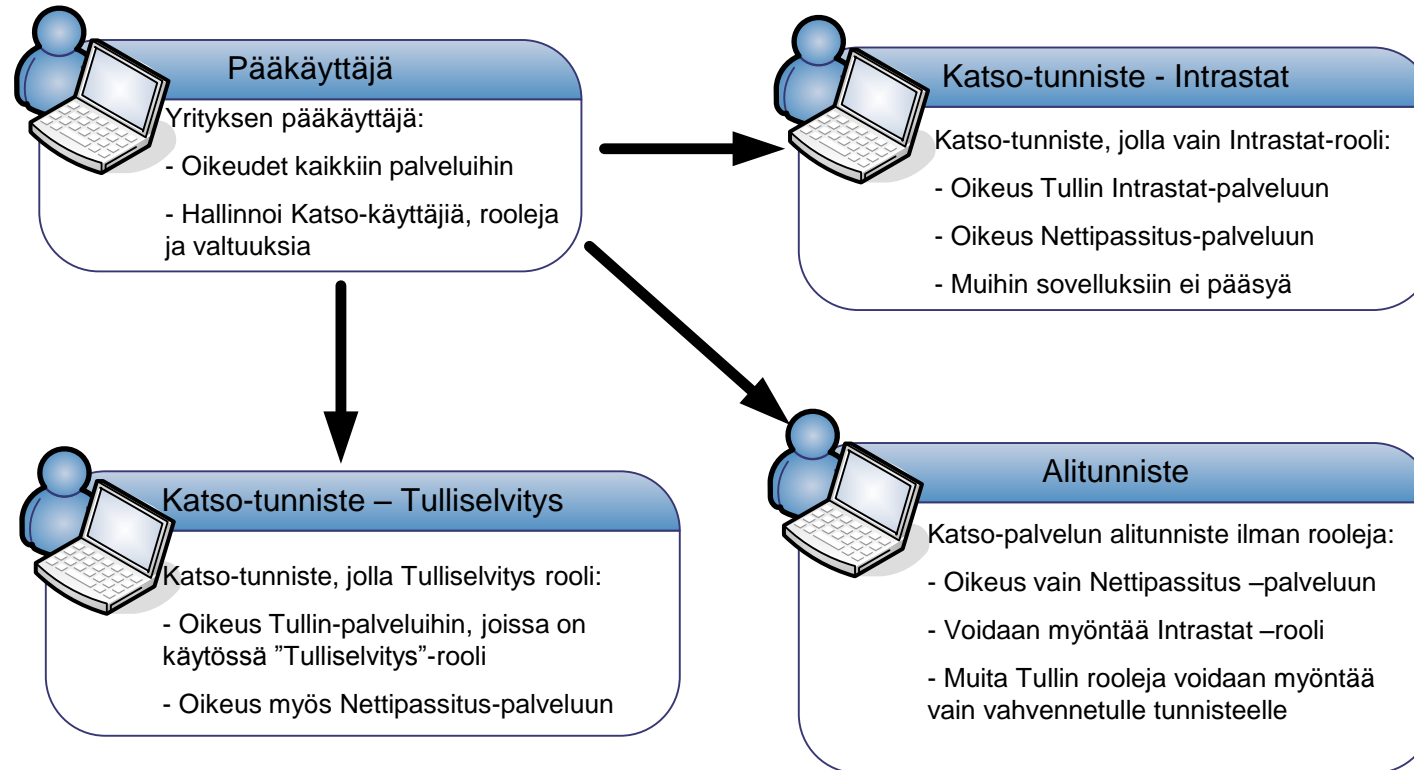
### Pääkäyttäjän valtuuttama yritys

Valtuutettu yritys:

- Käsittelee valtuuttaman yrityksen asiointia annettujen oikeuksien eli roolien rajoissa

# Esimerkkejä käyttötapauksista

## Laajempi organisaatio - käytössä useampia eri rooleja



- Yrityksellä useita eri tahoja, joilla eri tehtävät ja vastuut
- Pääkäyttäjän roolina voi olla vain tunnusten ja oikeuksien hallinnointi.  
Huomioitavaa: Pääkäyttäjällä on automaattisesti aina oikeus jokaiseen yrityksen käytössä olevaan rooliin!

# Katso-tunnisteet

<b>Katso-tunniste</b>	<b>Kuvaus</b>
Pääkäyttäjä / Rinnakkaispääkäyttäjä	Pääkäyttäjä luo sekä hallinnoi Katso-alitunnisteita. Pääkäyttäjä myös myöntää ja vastaanottaa valtuutuksia. Pääkäyttäjän tunnukseen sisältyy aina kaikki Katso-palvelussa olevat roolit, joilla käyttäjä voi esiintyä yrityksen nimissä. Pääkäyttäjällä tulee olla yrityksen nimenkirjoitusoikeus. Yrityksellä voi olla myös rinnakkaispääkäyttäjä joka hoitaa esim. tunnusten hallinnoinnin.
Katso-tunniste	Katso-tunniste on vahva tunniste, joka on liitetty henkilötunnukseen. Henkilön tulee todentaa henkilöllisyytensä rekisteröitymisen yhteydessä. Katso-tunnisteen haltija hallinnoi itse tunnisteen tietoja Katso-palvelussa.
Katso-alitunniste	Katso-alitunniste sisältää käyttäjätunnuksen ja salasanan, sitä ei ole kytketty haltijansa henkilötunnukseen. Katso-alitunniste voidaan vahventaa Katso-tunnisteeksi. Alitunnisteelle ei voida myöntää kaikkia rooleja.

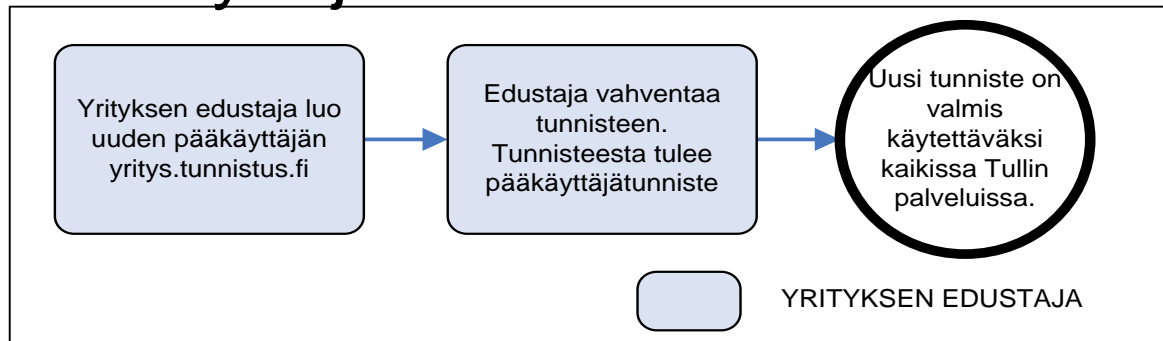
# Tullin asiointisovellukset ja Katso-palvelun roolit

Katso-tunniste ja rooli	Asiointipalvelut							
	ALA	Arex	Intrastat	Tullin luvat	Netti-passitus	Netti-tuonti	Netti-vienti	Netti-Liitu
Pääkäyttäjä*	X	X	X	X	X	X	X	X
Katso-tunniste TULLI Tulliselvitys rooli	X	X			X	X	X	X
Katso-tunniste Luvat rooli				X				
Katso-tunniste Valmisteverotus rooli								X
Katso-tunniste Intrastat rooli			X					
Katso-alitunniste Intrastat rooli			X					
Katso alitunniste			X		X			

\*=myös rinnakkaispääkäyttäjä.

# Tunnusten luominen

## Pääkäyttäjätunnisteen luominen



## Uuden käyttäjän luominen

