

## Tavaroiden ulkomaankaupan ennakkotilasto

## Preliminär statistik om utrikeshandel med varor

## Preliminary statistics on the foreign trade of goods

# 2016

Kesäkuu

Juni

June

### VIENTI NOUSI VIISI PROSENTTIA KESÄKUUSSA

Suomen tavaraviennin arvo oli kesäkuussa Tullin ennakkotilaston mukaan hieman yli 4,9 miljardia euroa, mikä oli viisi prosenttia enemmän kuin viime vuoden kesäkuussa. Viennin arvo kasvoi edellisen kerran heinäkuussa 2015. Tammi-kesäkuun yhteenlaskettu vienti laski viisi prosenttia verrattuna vuoden 2015 ensimmäiseen puoliskoon.

Tuonti nousi kesäkuussa kaksi prosenttia ja oli arvoltaan 4,6 miljardia euroa. Yhteenlaskettu tuonti vuoden ensimmäisellä puoliskolla laski prosentin verrattuna viime vuoden vastaavaan ajanjaksoon.

Kuukausittainen kauppataase kääntyi kesäkuussa ylijäämäiseksi ensimmäistä kertaa kuluvana vuonna. Ylijäämää kirjattiin 325 miljoonaa euroa. Tammi-kesäkuussa kauppataaseen alijäämää kuitenkin kertyi 990 miljoonaa euroa. Viime vuoden kesäkuussa kauppataase oli 175 miljoonaa euroa ylijäämäinen ja tammi-kesäkuussa ylijäämää tuli 260 miljoonaa euroa.

Tavaraviennin arvon kasvu johtui 480 miljoonan euron arvoisesta laivatoimituksesta Saksaan. Laskettuna ilman alustoimitusta kokonaisvientii olisi kesäkuussa vähentynyt noin viisi prosenttia. Öljyjalosteiden viennin arvo suureni merkittävästi kesäkuussa, ja loivempaa nousua tilastoitiin sahatavaran kohdalle. Muiden tärkeimpien tavararyhmien, eli koneiden ja laitteiden, kemiallisen metsäteollisuuden tuotteiden, metallien ja kemianteollisuuden tuotteiden vienti heikkeni kesäkuussa.

Öljyn tuonnin arvo jatkoi huhtikuussa alkanutta kasvuaan vuodentakaisesta. Koneiden ja laitteiden tuonti niin ikään vahvistui kesäkuussa. Kokonaistuonnin kasvua tuki Ranskasta kesäkuussa tuotu lentokone. Laskussa kesäkuussa oli kemianteollisuuden tuotteiden, raudan ja teräksen sekä malmien ja rikasteiden tuonti.

Vienti EU-maihin nousi kesäkuussa 15 prosenttia ja tuonti EU:sta kaksi prosenttia. Vienti EU:n ulkopuolelle laski tuolloin seitsemän prosenttia, mutta tuonti EU:n ulkopuolelta suureni kolme prosenttia. Tammi-kesäkuussa vienti EU-maihin väheni kolme prosenttia ja ulkokaupan vienti yhdeksän prosenttia. Samalla ajanjaksolla tuonti EU-maista säilyi edellisvuoden tasolla, kun taas tuonti EU:n ulkopuolelta laski kaksi prosenttia.

Vienti Saksaan kasvoi huomattavasti kesäkuussa alustoimituksen vuoksi. Myös vienti Ruotsiin, Belgiaan ja Ranskaan vahvistui. Vienti muihin Suomen tärkeimpiin kauppakumppanimaihin laski kesäkuussa. Tuonti Saksasta, Ruotsista, Isosta-Britanniasta ja Alankomaista aleni, mutta tuonti Ranskasta nousi.

---

Helsinki 8.8.2016. Julkaistavissa klo 9.00.

Tietoja lainattaessa lähteenä mainittava Tulli.

Uppgifterna kan lånas med uppgivande av Tullen som källa.

Quoting is encouraged provided Finnish Customs is acknowledged as the source.

**Taulu - Tabell - Table 1: Vienti - Export - Exports 2014-2016, milj. euro - mill. euro**

Kuukausi	Yhteensä - Totalt - Total			EU yhteensä - EU totalt			Euroalue - Euroområde			Ulkokauppa - Externhandeln		
Månad	EU total			Euro zone			External trade					
Month	2014	2015*	2016*	2014	2015*	2016*	2014	2015*	2016*	2014	2015*	2016*
1	4 372	3 945	3 570	2 654	2 390	2 195	1 534	1 510	1 395	1 718	1 555	1 375
2	4 312	4 180	4 100	2 443	2 490	2 460	1 442	1 570	1 570	1 869	1 690	1 640
3	4 568	4 870	4 430	2 691	2 835	2 630	1 541	1 735	1 700	1 877	2 035	1 800
4	4 727	4 805	4 300	2 745	2 665	2 520	1 620	1 710	1 540	1 983	2 140	1 780
5	5 169	4 615	4 340	3 098	2 865	2 635	2 015	2 005	1 635	2 072	1 750	1 705
6	4 690	4 685	4 935	2 602	2 635	3 035	1 599	1 680	2 065	2 089	2 050	1 900
7	4 427	4 480		2 354	2 480		1 455	1 620		2 072	2 000	
8	4 208	4 010		2 428	2 340		1 503	1 415		1 780	1 670	
9	5 195	4 555		2 940	2 730		1 815	1 670		2 255	1 825	
10	5 105	4 770		2 975	3 015		1 806	1 845		2 130	1 755	
11	4 521	4 340		2 631	2 655		1 574	1 655		1 890	1 685	
12	4 680	4 615		2 521	2 685		1 586	1 785		2 159	1 930	
<b>Kesä-Jun</b>	<b>4 690</b>	<b>4 685</b>	<b>4 935</b>	<b>2 602</b>	<b>2 635</b>	<b>3 035</b>	<b>1 599</b>	<b>1 680</b>	<b>2 065</b>	<b>2 089</b>	<b>2 050</b>	<b>1 900</b>
<b>Muutos<sup>1</sup></b>		<b>-0%</b>	<b>5%</b>		<b>1%</b>	<b>15%</b>		<b>5%</b>	<b>23%</b>		<b>-2%</b>	<b>-7%</b>
<b>Kum. 1-6</b>	<b>27 838</b>	<b>27 100</b>	<b>25 675</b>	<b>16 232</b>	<b>15 880</b>	<b>15 475</b>	<b>9 751</b>	<b>10 210</b>	<b>9 905</b>	<b>11 606</b>	<b>11 220</b>	<b>10 200</b>
<b>Muutos</b>		<b>-3%</b>	<b>-5%</b>		<b>-2%</b>	<b>-3%</b>		<b>5%</b>	<b>-3%</b>		<b>-3%</b>	<b>-9%</b>

**Taulu - Tabell - Table 2: Tuonti - Import - Imports 2014-2016, milj. euro - mill. euro**

Kuukausi	Yhteensä - Totalt - Total			EU yhteensä - EU totalt			Euroalue - Euroområde			Ulkokauppa - Externhandeln		
Månad	EU total			Euro zone			External trade					
Month	2014	2015*	2016*	2014	2015*	2016*	2014	2015*	2016*	2014	2015*	2016*
1	4 898	4 245	4 000	2 807	2 545	2 430	1 646	1 585	1 465	2 091	1 700	1 570
2	4 462	4 460	4 285	2 659	2 725	2 775	1 687	1 730	1 755	1 803	1 735	1 510
3	4 794	5 070	4 715	2 806	3 155	2 985	1 758	1 990	1 980	1 988	1 915	1 730
4	5 103	4 330	4 570	2 827	2 830	2 925	1 785	1 760	1 895	2 276	1 500	1 645
5	4 882	4 225	4 485	2 945	2 720	2 830	1 773	1 725	1 770	1 937	1 505	1 655
6	4 789	4 510	4 610	2 814	2 895	2 950	1 742	1 835	1 895	1 975	1 615	1 660
7	4 880	4 485		2 816	2 700		1 735	1 775		2 064	1 785	
8	4 418	4 240		2 487	2 625		1 530	1 655		1 931	1 615	
9	4 990	4 645		2 845	2 805		1 730	1 765		2 146	1 840	
10	5 192	4 820		3 136	2 985		1 828	1 905		2 057	1 835	
11	4 655	4 580		2 748	2 945		1 671	1 850		1 907	1 635	
12	4 707	4 880		2 919	3 150		1 863	2 080		1 787	1 730	
<b>Kesä-Jun</b>	<b>4 789</b>	<b>4 510</b>	<b>4 610</b>	<b>2 814</b>	<b>2 895</b>	<b>2 950</b>	<b>1 742</b>	<b>1 835</b>	<b>1 895</b>	<b>1 975</b>	<b>1 615</b>	<b>1 660</b>
<b>Muutos<sup>1</sup></b>		<b>-6%</b>	<b>2%</b>		<b>3%</b>	<b>2%</b>		<b>5%</b>	<b>3%</b>		<b>-18%</b>	<b>3%</b>
<b>Kum. 1-6</b>	<b>28 928</b>	<b>26 840</b>	<b>26 665</b>	<b>16 857</b>	<b>16 870</b>	<b>16 895</b>	<b>10 391</b>	<b>10 625</b>	<b>10 760</b>	<b>12 070</b>	<b>9 970</b>	<b>9 770</b>
<b>Muutos</b>		<b>-7%</b>	<b>-1%</b>		<b>0%</b>	<b>0%</b>		<b>2%</b>	<b>1%</b>		<b>-17%</b>	<b>-2%</b>

**Taulu - Tabell - Table 3: Kauppatase - Handelsbalans - Trade balance 2014-2016, milj. euro - mill. euro**

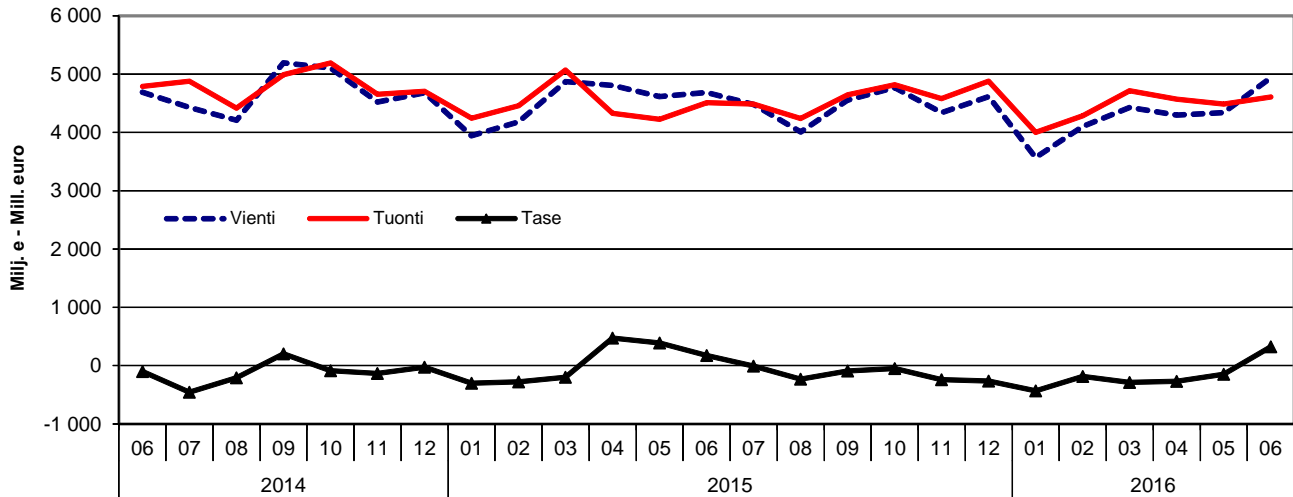
Kuukausi	Yhteensä - Totalt - Total			EU yhteensä - EU totalt			Euroalue - Euroområde			Ulkokauppa - Externhandeln		
Månad	EU total			Euro zone			External trade					
Month	2014	2015*	2016*	2014	2015*	2016*	2014	2015*	2016*	2014	2015*	2016*
1	-526	-300	-430	-153	-155	-235	-112	-75	-70	-373	-145	-195
2	-150	-280	-185	-216	-235	-315	-244	-160	-185	66	-45	130
3	-226	-200	-285	-115	-320	-355	-218	-255	-280	-111	120	70
4	-376	475	-270	-82	-165	-405	-165	-50	-355	-294	640	135
5	287	390	-145	152	145	-195	242	280	-135	135	245	50
6	-98	175	325	-212	-260	85	-143	-155	170	114	435	240
7	-454	-5		-462	-220		-280	-155		8	215	
8	-209	-230		-58	-285		-27	-240		-151	55	
9	204	-90		95	-75		85	-95		109	-15	
10	-88	-50		-161	30		-22	-60		73	-80	
11	-134	-240		-117	-290		-97	-195		-17	50	
12	-26	-265		-398	-465		-277	-295		372	200	
<b>Kum. 1-6</b>	<b>-1 089</b>	<b>260</b>	<b>-990</b>	<b>-625</b>	<b>-990</b>	<b>-1 420</b>	<b>-640</b>	<b>-415</b>	<b>-855</b>	<b>-464</b>	<b>1 250</b>	<b>430</b>

\* ennakkotieto, preliminära uppgifter, preliminary data

<sup>1</sup> ändring, change

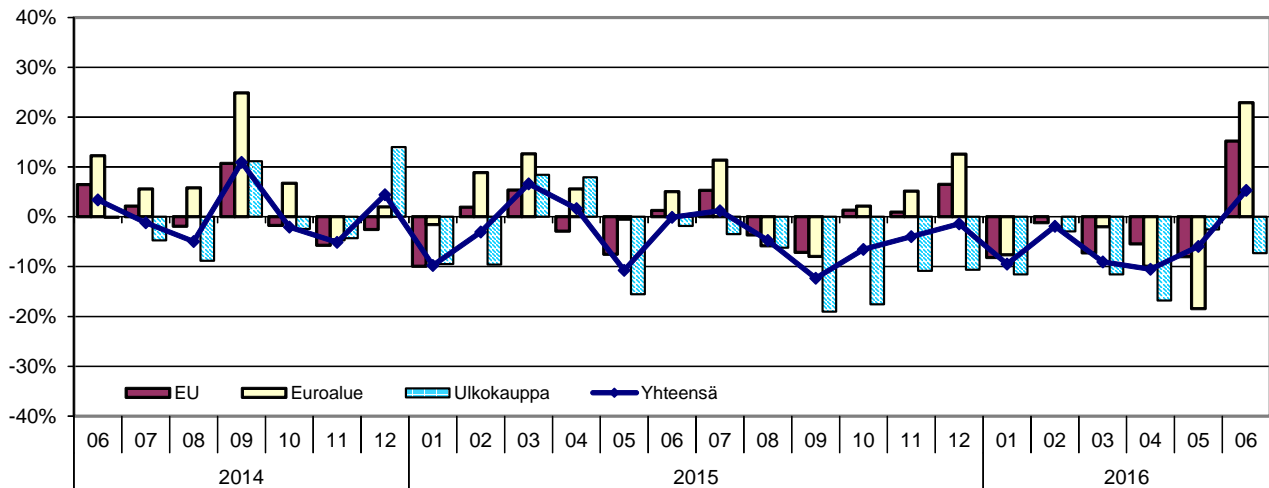
Kuvio 1. Vienti, tuonti ja kauppataase kuukausittain 2014-2016  
 Figur 1. Export, import och handelsbalans månadsvis 2014-2016  
 Figure 1. Monthly export, import and trade balance 2014-2016

Tulli  
Tilastointi



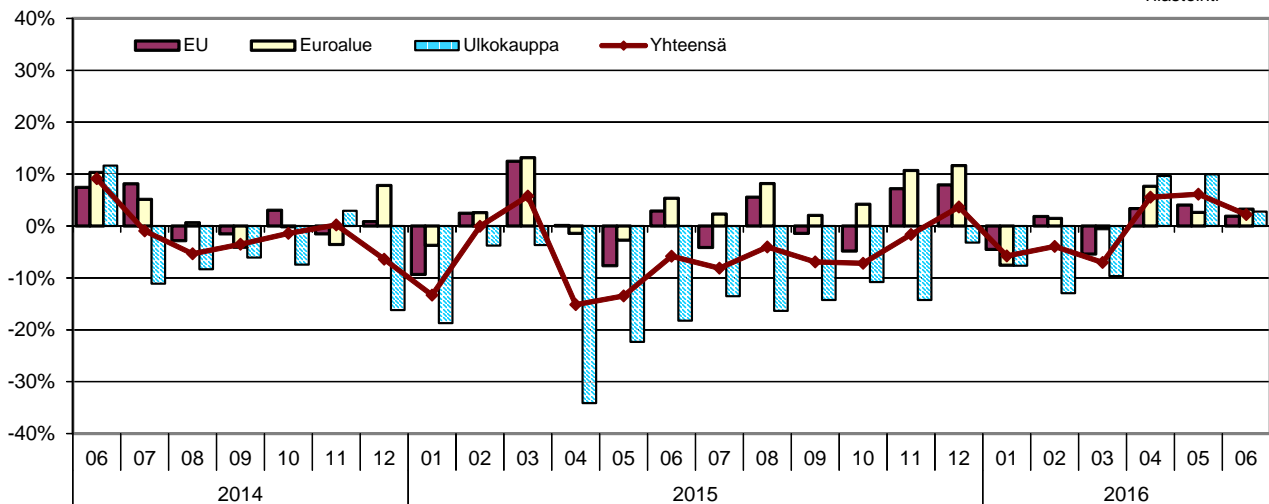
Kuvio 2. Viennin muutokset edellisen vuoden vastaavasta kuukaudesta 2014-2016  
 Figur 2. Ändringar vid export jämfört med motsvarande månad föregående år  
 Figure 2. Changes of export values by month compared with the same month of the previous year

Tulli  
Tilastointi



Kuvio 3. Tuonnin muutokset edellisen vuoden vastaavasta kuukaudesta 2014-2016  
 Figur 3. Ändringar vid import jämfört med motsvarande månad föregående år  
 Figure 3. Changes of import values by month compared with the same month of the previous year

Tulli  
Tilastointi



**Taulu 4: Viennin ja tuonnin kausitasoitettut arvot (milj. e) sekä muutos (%) edelliseen kuukauteen**  
**Tabell 4: Säsongsjusterade värden (milj. euro) vid export och import samt ändring (%) från föregående månad**  
**Table 4: The seasonally adjusted values (mill. euro) of export and import, as well as the change (%) from previous month**

**KAUSITASOITETTU<sup>1</sup> VIENTI - SÄSONGSJUSTERAD EXPORT - SEASONALLY ADJUSTED EXPORT**

Vuosi År Year	Kuukausi Månad Month	Yhteensä Totalt Total	Muutos Ändring Change	EU yhteensä EU totalt EU total	Muutos Ändring Change	Euroalue Euroområde Euro zone	Muutos Ändring Change	Ulkokauppa Externhandeln External trade	Muutos Ändring Change
2014	1	4 705		2 724		1 556		1 981	
	2	4 618	-2	2 584	-5	1 501	-4	2 035	3
	3	4 501	-3	2 612	1	1 508	0	1 890	-7
	4	4 541	1	2 678	3	1 566	4	1 862	-1
	5	5 133	13	3 053	14	1 973	26	2 079	12
	6	4 610	-10	2 635	-14	1 629	-17	1 975	-5
	7	4 533	-2	2 580	-2	1 555	-4	1 953	-1
	8	4 587	1	2 659	3	1 683	8	1 928	-1
	9	4 913	7	2 776	4	1 743	4	2 137	11
	10	4 699	-4	2 675	-4	1 657	-5	2 024	-5
	11	4 561	-3	2 585	-3	1 547	-7	1 976	-2
	12	4 617	1	2 549	-1	1 586	3	2 069	5
2015	1	4 398	-5	2 532	-1	1 590	0	1 866	-10
	2	4 472	2	2 630	4	1 634	3	1 842	-1
	3	4 670	4	2 679	2	1 641	0	1 991	8
	4	4 584	-2	2 586	-3	1 653	1	1 998	0
	5	4 728	3	2 914	13	2 028	23	1 815	-9
	6	4 464	-6	2 585	-11	1 652	-19	1 879	4
	7	4 590	3	2 713	5	1 731	5	1 877	-0
	8	4 375	-5	2 562	-6	1 584	-8	1 814	-3
	9	4 312	-1	2 579	1	1 604	1	1 733	-4
	10	4 520	5	2 800	9	1 751	9	1 720	-1
	11	4 251	-6	2 522	-10	1 572	-10	1 728	0
	12	4 412	4	2 624	4	1 722	10	1 788	3
2016	1	4 113	-7	2 408	-8	1 519	-12	1 705	-5
	2	4 345	6	2 572	7	1 616	6	1 774	4
	3	4 140	-5	2 427	-6	1 552	-4	1 714	-3
	4	4 210	2	2 507	3	1 543	-1	1 703	-1
	5	4 198	-0	2 511	0	1 544	0	1 687	-1
	6	4 710	12	2 978	19	2 033	32	1 732	3

**KAUSITASOITETTU<sup>1</sup> TUONTI - SÄSONGSJUSTERAD IMPORT - SEASONALLY ADJUSTED IMPORT**

Vuosi År Year	Kuukausi Månad Month	Yhteensä Totalt Total	Muutos Ändring Change	EU yhteensä EU totalt EU total	Muutos Ändring Change	Euroalue Euroområde Euro zone	Muutos Ändring Change	Ulkokauppa Externhandeln External trade	Muutos Ändring Change
2014	1	5 129		3 021		1 802		2 108	
	2	4 674	-9	2 721	-10	1 716	-5	1 954	-7
	3	4 541	-3	2 635	-3	1 638	-5	1 906	-2
	4	5 101	12	2 786	6	1 746	7	2 315	21
	5	4 926	-3	2 902	4	1 750	0	2 024	-13
	6	4 905	-0	2 824	-3	1 739	-1	2 081	3
	7	4 997	2	2 976	5	1 783	3	2 021	-3
	8	4 732	-5	2 791	-6	1 742	-2	1 941	-4
	9	4 787	1	2 773	-1	1 695	-3	2 014	4
	10	4 784	-0	2 892	4	1 704	0	1 892	-6
	11	4 715	-1	2 759	-5	1 680	-1	1 956	3
	12	4 555	-3	2 778	1	1 785	6	1 776	-9
2015	1	4 567	0	2 818	1	1 782	-0	1 749	-2
	2	4 669	2	2 789	-1	1 761	-1	1 880	7
	3	4 731	1	2 929	5	1 833	4	1 801	-4
	4	4 276	-10	2 750	-6	1 698	-7	1 526	-15
	5	4 359	2	2 753	0	1 744	3	1 606	5
	6	4 497	3	2 829	3	1 784	2	1 668	4
	7	4 591	2	2 847	1	1 823	2	1 745	5
	8	4 570	-0	2 946	3	1 884	3	1 624	-7
	9	4 464	-2	2 737	-7	1 730	-8	1 727	6
	10	4 552	2	2 827	3	1 820	5	1 724	-0
	11	4 524	-1	2 881	2	1 814	-0	1 643	-5
	12	4 605	2	2 921	1	1 945	7	1 684	2
2016	1	4 405	-4	2 755	-6	1 688	-13	1 650	-2
	2	4 446	1	2 817	2	1 775	5	1 628	-1
	3	4 374	-2	2 779	-1	1 828	3	1 594	-2
	4	4 542	4	2 831	2	1 823	-0	1 711	7
	5	4 415	-3	2 718	-4	1 701	-7	1 698	-1
	6	4 597	4	2 885	6	1 845	8	1 712	1

**Taulu 5: Viennin ja tuonnin trendiluvut (milj. e) sekä muutos (%) edelliseen kuukauteen**  
**Tabell 5: Trendtal (milj. euro) vid export och import samt ändring (%) från föregående månad**  
**Table 5: Trend figures (mill. euro) of export and import, as well as the change (%) from previous month**

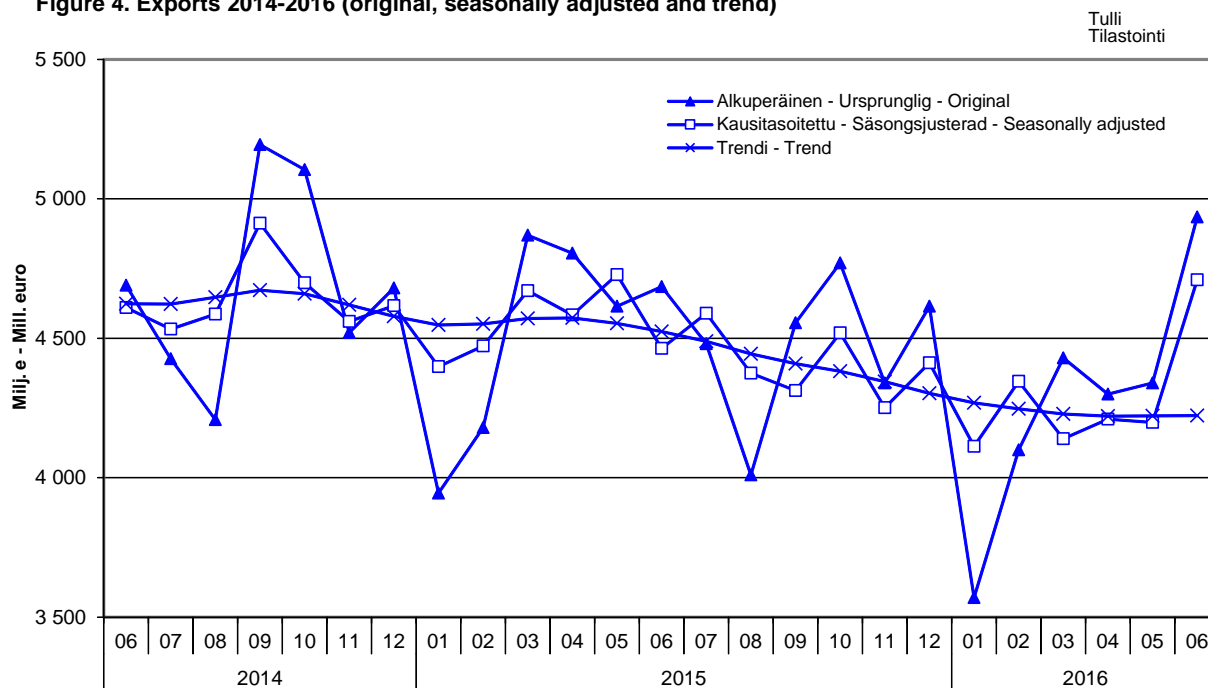
**VIENNIN TRENDILUVUT<sup>1</sup> - TRENDTAL VID EXPORT - TREND FIGURES OF EXPORT**

Vuosi År Year	Kuukausi Månad Month	Yhteensä Totalt Total	Muutos Ändring Change	EU yhteensä EU totalt EU total	Muutos Ändring Change	Euroalue Euroområde Euro zone	Muutos Ändring Change	Ulkokauppa Externhandeln External trade	Muutos Ändring Change
2014	1	4 662		2 682		1 560		1 981	
	2	4 634	-1	2 661	-1	1 552	-1	1 972	-0
	3	4 610	-1	2 653	-0	1 554	0	1 957	-1
	4	4 613	0	2 654	0	1 568	1	1 958	0
	5	4 626	0	2 650	-0	1 585	1	1 975	1
	6	4 624	-0	2 641	-0	1 601	1	1 982	0
	7	4 622	-0	2 640	-0	1 616	1	1 983	0
	8	4 647	1	2 651	0	1 636	1	1 996	1
	9	4 673	1	2 660	0	1 645	1	2 013	1
	10	4 660	-0	2 649	-0	1 635	-1	2 011	-0
	11	4 620	-1	2 624	-1	1 620	-1	1 996	-1
	12	4 578	-1	2 605	-1	1 617	-0	1 974	-1
2015	1	4 548	-1	2 605	0	1 626	1	1 942	-2
	2	4 551	0	2 626	1	1 644	1	1 926	-1
	3	4 571	0	2 645	1	1 669	1	1 927	0
	4	4 573	0	2 658	1	1 702	2	1 914	-1
	5	4 553	-0	2 666	0	1 725	1	1 887	-1
	6	4 524	-1	2 660	-0	1 713	-1	1 864	-1
	7	4 489	-1	2 648	-0	1 686	-2	1 841	-1
	8	4 445	-1	2 635	-0	1 663	-1	1 809	-2
	9	4 409	-1	2 632	-0	1 653	-1	1 777	-2
	10	4 382	-1	2 625	-0	1 649	-0	1 757	-1
	11	4 344	-1	2 594	-1	1 638	-1	1 750	-0
	12	4 303	-1	2 555	-1	1 622	-1	1 747	-0
2016	1	4 269	-1	2 527	-1	1 603	-1	1 742	-0
	2	4 247	-1	2 512	-1	1 587	-1	1 735	-0
	3	4 229	-0	2 503	-0	1 575	-1	1 726	-1
	4	4 220	-0	2 505	0	1 566	-1	1 715	-1
	5	4 222	0	2 512	0	1 563	-0	1 710	-0
	6	4 223	0	2 515	0	1 565	0	1 708	-0

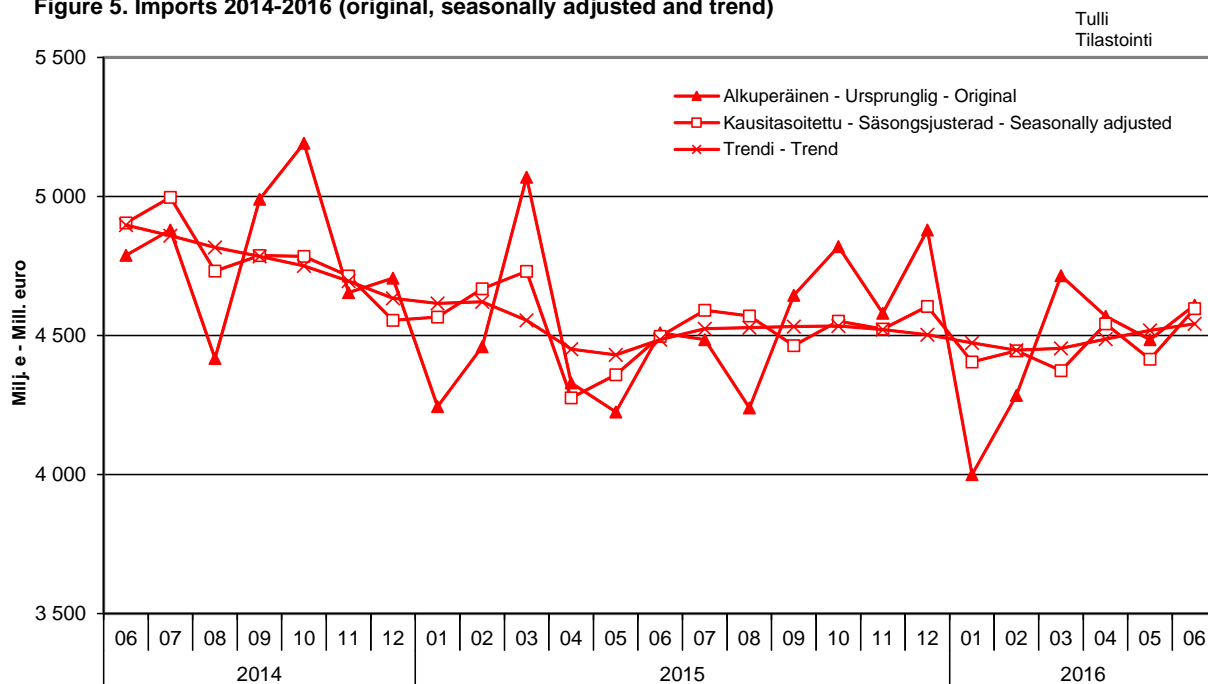
**TUONNIN TRENDILUVUT<sup>1</sup> - TRENDTAL VID IMPORT - TREND FIGURES OF IMPORT**

Vuosi År Year	Kuukausi Månad Month	Yhteensä Totalt Total	Muutos Ändring Change	EU yhteensä EU totalt EU total	Muutos Ändring Change	Euroalue Euroområde Euro zone	Muutos Ändring Change	Ulkokauppa Externhandeln External trade	Muutos Ändring Change
2014	1	4 899		2 829		1 735		2 070	
	2	4 818	-2	2 807	-1	1 726	-0	2 011	-3
	3	4 825	0	2 793	-0	1 721	-0	2 032	1
	4	4 909	2	2 806	0	1 727	0	2 103	4
	5	4 929	0	2 827	1	1 736	1	2 102	-0
	6	4 897	-1	2 840	0	1 741	0	2 057	-2
	7	4 860	-1	2 843	0	1 742	0	2 017	-2
	8	4 818	-1	2 833	-0	1 736	-0	1 985	-2
	9	4 785	-1	2 822	-0	1 728	-0	1 963	-1
	10	4 751	-1	2 815	-0	1 726	-0	1 935	-1
	11	4 696	-1	2 809	-0	1 734	0	1 887	-3
	12	4 634	-1	2 809	-0	1 749	1	1 825	-3
2015	1	4 616	-0	2 814	0	1 761	1	1 802	-1
	2	4 622	0	2 819	0	1 768	0	1 802	0
	3	4 555	-1	2 820	0	1 769	0	1 735	-4
	4	4 451	-2	2 813	-0	1 766	-0	1 638	-6
	5	4 431	-0	2 812	-0	1 771	0	1 619	-1
	6	4 485	1	2 824	0	1 786	1	1 662	3
	7	4 524	1	2 837	0	1 801	1	1 687	2
	8	4 528	0	2 840	0	1 807	0	1 688	0
	9	4 532	0	2 835	-0	1 805	-0	1 698	1
	10	4 534	0	2 836	0	1 809	0	1 698	0
	11	4 522	-0	2 842	0	1 816	0	1 679	-1
	12	4 503	-0	2 838	-0	1 813	-0	1 665	-1
2016	1	4 474	-1	2 823	-1	1 799	-1	1 651	-1
	2	4 447	-1	2 814	-0	1 794	-0	1 633	-1
	3	4 454	0	2 813	-0	1 798	0	1 641	0
	4	4 488	1	2 813	-0	1 797	-0	1 675	2
	5	4 519	1	2 818	0	1 796	-0	1 701	2
	6	4 542	1	2 834	1	1 806	1	1 708	0

**Kuvio 4. Vienti 2014-2016 (alkuperäinen, kausitasoitettu ja trendi)**  
**Figur 4. Export 2014-2016 (ursprunglig, säsongsjusterad och trend)**  
**Figure 4. Exports 2014-2016 (original, seasonally adjusted and trend)**



**Kuvio 5. Tuonti 2014-2016 (alkuperäinen, kausitasoitettu ja trendi)**  
**Figur 5. Import 2014-2016 (ursprunglig, säsongsjusterad och trend)**  
**Figure 5. Imports 2014-2016 (original, seasonally adjusted and trend)**



<sup>1</sup> Kausitasoitus on laskennallinen menetelmä, jonka avulla pyritään poistamaan aikasarjoista säännöllisenä toistuva kausivaihtelu. Trendisarjasta on poistettu myös epäsäännöllinen vaihtelu. Ulkomaankaupan sarjojen kausitasoituksessa sovelletaan Eurostatin suosittelemaa mallipohjaista TRAMO/SEATS -menetelmää. Tammikuun 2014 ennakosta alkaen kausitasoituslaskennassa on käytössä uusi Demetraversio JDemetra+. Tämän johdosta joidenkin vanhojen kuukausien arvot ovat revidoituneet aiemmin laskettuihin nähden.

<sup>1</sup> Säsongsjustering är en kalkylmetod med hjälp av vilken man försöker eliminera regelbundet återkommande säsongvariationer från tidsserierna. Från trendserien har man också rensat bort de oregelbundna variationerna. I säsongsjusteringen av serier över utrikeshandel tillämpas en modellbaserad TRAMO/SEATS-metod som rekommenderas av Eurostat. Från och med januari 2014 preliminära statistik har en ny version av Demetra, som används i beräkningen av säsongsjusterade export- och importvärden, tagits i bruk. Den nya versionen är JDemetra+. På grund av detta har några av de förra månadernas värden reviderats jämfört med tidigare beräknade.

<sup>1</sup> Seasonal adjustment is a statistical technique to remove the effects of seasonal calendar influences operating on a series. Irregular fluctuations in the trend series have also been filtered off. The TRAMO/SEATS method recommended by Eurostat has been implemented in the seasonal adjustment of the foreign trade series. Starting January 2014 a new version of Demetra, the JDemetra+, has been implemented in calculating seasonal adjustments. As a result seasonal adjustments for some of the previous months have been revised.



Tavaroiden ulkomaankaupan ennakkotilasto  
Preliminär statistik om utrikeshandel med varor  
Preliminary statistics on the foreign trade of goods  
2016:E06, 8.8.2016

Tiedustelut - Förfrågningar - Inquiries:

Kaarna, Anssi p. 040 332 8153

Penttilä, Olli-Pekka p. 040 332 1862

Sähköposti: etunimi.sukunimi@tulli.fi

Kesäkuun 2016 kuukausitilasto julkaistaan 31.8.2016.

Kaikki tilastot ja katsaukset ovat ilmaiseksi luettavissa Tullin Internet-sivuilla [www.tulli.fi](http://www.tulli.fi)

Internet-sivuiltamme löytyvät myös käsikirja ulkomaankaupan tilastointiperiaatteista, Intrastat-opas sekä kunkin tilaston kuvaus ja laatuseloste.

Tarkempia maa- ja tavarakohtaisia tietoja sekä logistiikkatilastoja on saatavissa maksutta ulkomaankauppätietojen jakelujärjestelmästä (ULJAS) [uljas.tulli.fi](http://uljas.tulli.fi)

ISSN 1795-5165 = Suomen virallinen tilasto (painojulkaisu)

ISSN 1796-0479 = Suomen virallinen tilasto (pdf)

ISSN-L 2243-4216 = Tavaroiden ulkomaankaupan ennakkotilasto

ISSN 2243-4216 = Tavaroiden ulkomaankaupan ennakkotilasto (painettu)

ISSN 2243-4224 = Tavaroiden ulkomaankaupan ennakkotilasto (verkkojulkaisu)

Yhteystiedot:

Tulli  
Tilastointi

Opastinsilta 12  
PL 512  
00101 Helsinki

Vaihe 0295 5200  
Tilastopalvelu 0295 52 335  
[tilastot@tulli.fi](mailto:tilastot@tulli.fi)

Kontaktuppgifter:

Tullen  
Statistik

Semaförbron 12  
PB 512  
00101 Helsingfors

Växel 0295 5200  
Statistikservice 0295 52 335  
[statistik@tulli.fi](mailto:statistik@tulli.fi)

Contact information:

Finnish Customs  
Statistics

Opastinsilta 12  
PO Box 512  
FI-00101 Helsinki

Exchange + 358 (0) 295 5200  
Statistics service + 358 (0) 295 52 335  
[statistics@tulli.fi](mailto:statistics@tulli.fi)