



## Tavaroiden ulkomaankaupan ennakkotilasto

## Preliminär statistik om utrikeshandel med varor

## Preliminary statistics on the foreign trade of goods

# 2016

Helmikuu

Februari

February

### VIENTI LASKI KOLME PROSENTTIA HELMIKUUSSA

#### Metsäteollisuuden vienti vahvistui, mutta öljytuotteiden vienti jatkoi laskuaan

Suomen tavaraviennin arvo oli helmikuussa Tullin ennakkotilaston mukaan liki 4,1 miljardia euroa. Viennin arvo oli kolme prosenttia pienempi kuin viime vuoden helmikuussa. Tuonti laski helmikuussa kuusi prosenttia ja oli arvoltaan hieman alle 4,2 miljardia euroa. Tammi-helmikuun yhteenlaskettu vienti väheni kuusi prosenttia. Yhteenlaskettu tuonti vuoden alusta pieneni seitsemän prosenttia verrattuna viime vuoden vastaavaan ajanjaksoon.

Kauppatase oli helmikuussa sata miljoonaa euroa alijäämäinen. Tammi-helmikuussa kauppataseen alijäämää kertyi 475 miljoonaa euroa. Vuoden 2015 helmikuussa kauppatase oli 275 miljoonaa euroa alijäämäinen ja tammi-helmikuun vaje oli tuolloin 575 miljoonaa euroa.

Teollisuuden päätoimialoista metsäteollisuuden vienti oli helmikuussa vetreää. Myös kuljetusvälineiden ja sähkötekniisten laitteiden viennin arvoon tilastoitiin kasvua vertailukuukaudesta. Teollisuuden koneiden ja laitteiden viennin arvo laski sen sijaan selvästi. Öljytuotteiden viennin arvon jyrkkä pudotus jatkui entisellä vauhdillaan. Metallien ja raaka-aineiden vienti oli myös ala-vireistä.

Kokonaistuonnin lasku johtui erityisesti raakaöljyn ja öljyjalosteiden tuonnin arvon pudotuksesta. Raudan ja teräksen sekä malmien tuonti vajosi niin ikään jyrkästi, mutta teollisuuskoneiden tuonnin lasku oli hieman loivempaa. Kuljetusvälineiden tuonnin arvo suureni helmikuulle tilastoitujen helikopterijä junahankintojen vuoksi.

Vienti EU-maihin laski helmikuussa kaksi prosenttia ja tuonti EU:sta prosentin. Vienti EU:n ulkopuolelle pieneni kolme prosenttia ja tuonti EU:n ulkopuolelta puolestaan 15 prosenttia. Tammi-helmikuussa vienti EU-maihin väheni viisi prosenttia ja ulkokaupan vienti seitsemän prosenttia. Samalla ajanjaksolla tuonti EU-maista supistui neljä prosenttia ja tuonti EU:n ulkopuolelta 12 prosenttia.

Tärkeimmistä vientimaista vienti Kiinaan ja Isoon-Britanniaan kasvoi helmikuussa. Vienti Ruotsiin, Yhdysvaltoihin ja Alankomaihin sen sijaan aleni. Vienti Venäjälle laski jälleen jyrkästi. Suomi toi helmikuussa vertailukuukautta enemmän tavaraa arvolla mitattuna Saksasta ja Yhdysvalloista, mutta vähemmän Alankomaista, Kiinasta ja Ruotsista. Tuonti Venäjältä väheni merkittävästi.

---

Helsinki 7.4.2016. Julkaistavissa klo 9.00.

Tietoja lainattaessa lähteenä mainittava Tulli.

Uppgifterna kan citeras med uppgivande av Tullen som källa.

Quoting is encouraged provided Finnish Customs is acknowledged as the source.

**Taulu - Tabell - Table 1: Vienti - Export - Exports 2014-2016, milj. euro - mill. euro**

Kuukausi Månad Month	Yhteensä - Totalt - Total			EU yhteensä - EU totalt			Euroalue - Euroområde			Ulkokauppa - Externhandeln		
	2014	2015*	2016*	EU total			Euro zone			External trade		
	2014	2015*	2016*	2014	2015*	2016*	2014	2015*	2016*	2014	2015*	2016*
1	4 372	3 945	3 560	2 654	2 390	2 190	1 534	1 510	1 390	1 718	1 555	1 370
2	4 312	4 180	4 070	2 443	2 490	2 430	1 442	1 570	1 550	1 869	1 690	1 640
3	4 568	4 870		2 691	2 835		1 541	1 735		1 877	2 035	
4	4 727	4 805		2 745	2 665		1 620	1 710		1 983	2 140	
5	5 169	4 615		3 098	2 865		2 015	2 005		2 072	1 750	
6	4 690	4 690		2 602	2 635		1 599	1 675		2 089	2 055	
7	4 427	4 480		2 354	2 480		1 455	1 620		2 072	2 000	
8	4 208	4 010		2 428	2 340		1 503	1 415		1 780	1 670	
9	5 195	4 560		2 940	2 735		1 815	1 670		2 255	1 825	
10	5 105	4 765		2 975	3 010		1 806	1 845		2 130	1 755	
11	4 521	4 340		2 631	2 655		1 574	1 655		1 890	1 685	
12	4 680	4 600		2 521	2 680		1 586	1 780		2 159	1 920	
<b>Helmi-Feb</b>	<b>4 312</b>	<b>4 180</b>	<b>4 070</b>	<b>2 443</b>	<b>2 490</b>	<b>2 430</b>	<b>1 442</b>	<b>1 570</b>	<b>1 550</b>	<b>1 869</b>	<b>1 690</b>	<b>1 640</b>
<b>Muutos<sup>1</sup></b>		<b>-3%</b>	<b>-3%</b>		<b>2%</b>	<b>-2%</b>		<b>9%</b>	<b>-1%</b>		<b>-10%</b>	<b>-3%</b>
<b>Kum. 1-2</b>	<b>8 683</b>	<b>8 125</b>	<b>7 630</b>	<b>5 097</b>	<b>4 880</b>	<b>4 620</b>	<b>2 977</b>	<b>3 080</b>	<b>2 940</b>	<b>3 587</b>	<b>3 245</b>	<b>3 010</b>
<b>Muutos</b>		<b>-6%</b>	<b>-6%</b>		<b>-4%</b>	<b>-5%</b>		<b>3%</b>	<b>-5%</b>		<b>-10%</b>	<b>-7%</b>

**Taulu - Tabell - Table 2: Tuonti - Import - Imports 2014-2016, milj. euro - mill. euro**

Kuukausi Månad Month	Yhteensä - Totalt - Total			EU yhteensä - EU totalt			Euroalue - Euroområde			Ulkokauppa - Externhandeln		
	2014	2015*	2016*	EU total			Euro zone			External trade		
	2014	2015*	2016*	2014	2015*	2016*	2014	2015*	2016*	2014	2015*	2016*
1	4 898	4 245	3 935	2 807	2 550	2 375	1 646	1 590	1 440	2 091	1 695	1 560
2	4 462	4 455	4 170	2 659	2 725	2 700	1 687	1 730	1 700	1 803	1 730	1 470
3	4 794	5 070		2 806	3 160		1 758	1 990		1 988	1 910	
4	5 103	4 325		2 827	2 830		1 785	1 760		2 276	1 495	
5	4 882	4 210		2 945	2 715		1 773	1 725		1 937	1 495	
6	4 789	4 505		2 814	2 895		1 742	1 835		1 975	1 610	
7	4 880	4 485		2 816	2 705		1 735	1 775		2 064	1 780	
8	4 418	4 235		2 487	2 625		1 530	1 655		1 931	1 610	
9	4 990	4 645		2 845	2 815		1 730	1 770		2 146	1 830	
10	5 192	4 815		3 136	2 985		1 828	1 905		2 057	1 830	
11	4 655	4 565		2 748	2 940		1 671	1 845		1 907	1 625	
12	4 707	4 845		2 919	3 125		1 863	2 075		1 787	1 720	
<b>Helmi-Feb</b>	<b>4 462</b>	<b>4 455</b>	<b>4 170</b>	<b>2 659</b>	<b>2 725</b>	<b>2 700</b>	<b>1 687</b>	<b>1 730</b>	<b>1 700</b>	<b>1 803</b>	<b>1 730</b>	<b>1 470</b>
<b>Muutos<sup>1</sup></b>		<b>-0%</b>	<b>-6%</b>		<b>2%</b>	<b>-1%</b>		<b>3%</b>	<b>-2%</b>		<b>-4%</b>	<b>-15%</b>
<b>Kum. 1-2</b>	<b>9 360</b>	<b>8 700</b>	<b>8 105</b>	<b>5 466</b>	<b>5 275</b>	<b>5 075</b>	<b>3 333</b>	<b>3 320</b>	<b>3 140</b>	<b>3 894</b>	<b>3 425</b>	<b>3 030</b>
<b>Muutos</b>		<b>-7%</b>	<b>-7%</b>		<b>-3%</b>	<b>-4%</b>		<b>-0%</b>	<b>-5%</b>		<b>-12%</b>	<b>-12%</b>

**Taulu - Tabell - Table 3: Kauppatase - Handelsbalans - Trade balance 2014-2016, milj. euro - mill. euro**

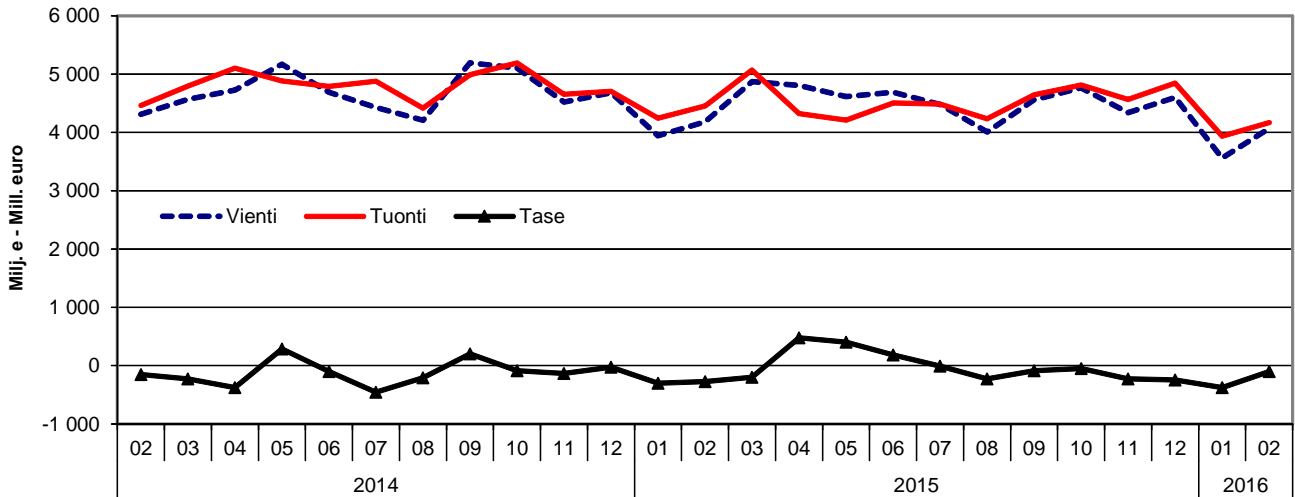
Kuukausi Månad Month	Yhteensä - Totalt - Total			EU yhteensä - EU totalt			Euroalue - Euroområde			Ulkokauppa - Externhandeln		
	2014	2015*	2016*	EU total			Euro zone			External trade		
	2014	2015*	2016*	2014	2015*	2016*	2014	2015*	2016*	2014	2015*	2016*
1	-526	-300	-375	-153	-160	-185	-112	-80	-50	-373	-140	-190
2	-150	-275	-100	-216	-235	-270	-244	-160	-150	66	-40	170
3	-226	-200		-115	-325		-218	-255		-111	125	
4	-376	480		-82	-165		-165	-50		-294	645	
5	287	405		152	150		242	280		135	255	
6	-98	185		-212	-260		-143	-160		114	445	
7	-454	-5		-462	-225		-280	-155		8	220	
8	-209	-225		-58	-285		-27	-240		-151	60	
9	204	-85		95	-80		85	-100		109	-5	
10	-88	-50		-161	25		-22	-60		73	-75	
11	-134	-225		-117	-285		-97	-190		-17	60	
12	-26	-245		-398	-445		-277	-295		372	200	
<b>Kum. 1-2</b>	<b>-677</b>	<b>-575</b>	<b>-475</b>	<b>-369</b>	<b>-395</b>	<b>-455</b>	<b>-356</b>	<b>-240</b>	<b>-200</b>	<b>-308</b>	<b>-180</b>	<b>-20</b>

\* ennakkotieto, preliminära uppgifter, preliminary data

<sup>1</sup> ändring, change

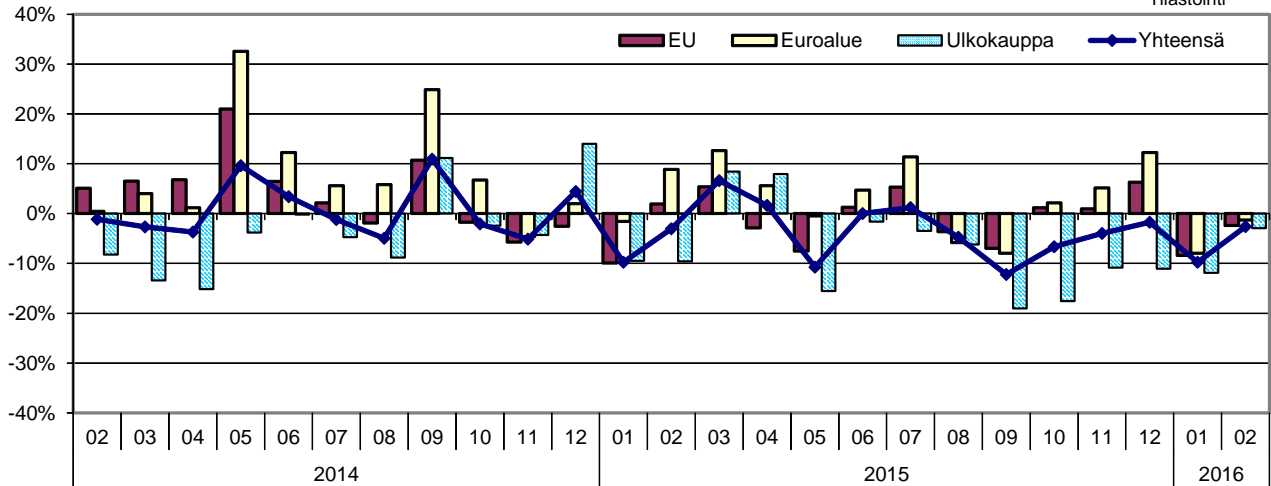
Kuvio 1. Vienti, tuonti ja kauppataase kuukausittain 2014-2016  
 Figur 1. Export, import och handelsbalans månadsvis 2014-2016  
 Figure 1. Monthly export, import and trade balance 2014-2016

Tulli  
Tilastointi



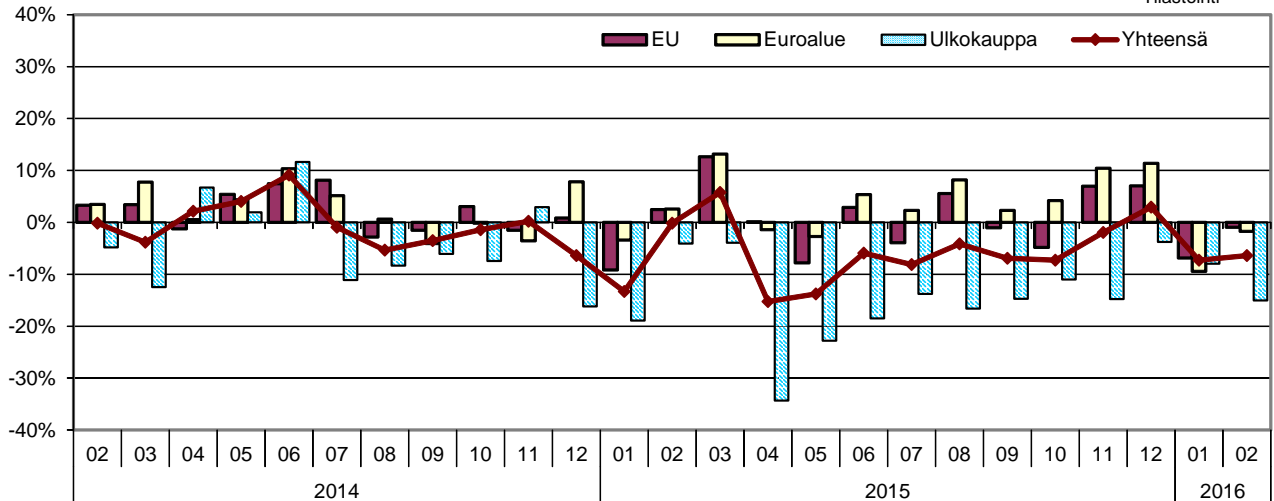
Kuvio 2. Viennin muutokset edellisen vuoden vastaavasta kuukaudesta 2014-2016  
 Figur 2. Ändringar vid export jämfört med motsvarande månad föregående år  
 Figure 2. Changes of export values by month compared with the same month of the previous year

Tulli  
Tilastointi



Kuvio 3. Tuonnin muutokset edellisen vuoden vastaavasta kuukaudesta 2014-2016  
 Figur 3. Ändringar vid import jämfört med motsvarande månad föregående år  
 Figure 3. Changes of import values by month compared with the same month of the previous year

Tulli  
Tilastointi



**Taulu 4: Viennin ja tuonnin kausitasoitettut arvot (milj. e) sekä muutos (%) edelliseen kuukauteen**  
**Tabell 4: Säsongsjusterade värden (milj. euro) vid export och import samt ändring (%) från föregående månad**  
**Table 4: The seasonally adjusted values (mill. euro) of export and import, as well as the change (%) from previous month**

**KAUSITASOITETTU<sup>1</sup> VIENTI - SÄSONGSJUSTERAD EXPORT - SEASONALLY ADJUSTED EXPORT**

Vuosi År Year	Kuukausi Månad Month	Yhteensä Totalt Total	Muutos Ändring Change	EU yhteensä EU totalt EU total	Muutos Ändring Change	Euroalue Euroområde Euro zone	Muutos Ändring Change	Ulkokauppa Externhandeln External trade	Muutos Ändring Change
2014	1	4 708		2 725		1 561		1 983	
	2	4 646	-1	2 609	-4	1 522	-2	2 037	3
	3	4 505	-3	2 620	0	1 511	-1	1 885	-7
	4	4 516	0	2 659	1	1 557	3	1 857	-1
	5	5 173	15	3 102	17	2 015	29	2 071	12
	6	4 595	-11	2 613	-16	1 604	-20	1 981	-4
	7	4 566	-1	2 612	-0	1 590	-1	1 954	-1
	8	4 576	0	2 647	1	1 671	5	1 929	-1
	9	4 865	6	2 727	3	1 696	2	2 138	11
	10	4 691	-4	2 666	-2	1 652	-3	2 025	-5
	11	4 599	-2	2 621	-2	1 580	-4	1 978	-2
	12	4 614	0	2 542	-3	1 577	-0	2 072	5
2015	1	4 402	-5	2 534	-0	1 592	1	1 869	-10
	2	4 475	2	2 631	4	1 631	2	1 845	-1
	3	4 647	4	2 664	1	1 636	0	1 983	7
	4	4 563	-2	2 575	-3	1 638	0	1 988	0
	5	4 808	5	3 005	17	2 112	29	1 803	-9
	6	4 469	-7	2 579	-14	1 645	-22	1 890	5
	7	4 528	1	2 650	3	1 670	2	1 878	-1
	8	4 410	-3	2 596	-2	1 619	-3	1 814	-3
	9	4 325	-2	2 591	-0	1 617	-0	1 734	-4
	10	4 458	3	2 737	6	1 693	5	1 721	-1
	11	4 295	-4	2 567	-6	1 616	-5	1 728	0
	12	4 351	1	2 565	-0	1 663	3	1 785	3
2016	1	4 148	-5	2 445	-5	1 559	-6	1 703	-5
	2	4 321	4	2 548	4	1 602	3	1 772	4

**KAUSITASOITETTU<sup>1</sup> TUONTI - SÄSONGSJUSTERAD IMPORT - SEASONALLY ADJUSTED IMPORT**

Vuosi År Year	Kuukausi Månad Month	Yhteensä Totalt Total	Muutos Ändring Change	EU yhteensä EU totalt EU total	Muutos Ändring Change	Euroalue Euroområde Euro zone	Muutos Ändring Change	Ulkokauppa Externhandeln External trade	Muutos Ändring Change
2014	1	5 128		3 026		1 801		2 102	
	2	4 679	-9	2 726	-10	1 720	-4	1 954	-7
	3	4 546	-3	2 650	-3	1 644	-4	1 896	-3
	4	5 097	12	2 772	5	1 750	6	2 325	23
	5	4 927	-3	2 894	4	1 741	-1	2 034	-13
	6	4 915	-0	2 827	-2	1 740	-0	2 089	3
	7	4 995	2	2 975	5	1 780	2	2 021	-3
	8	4 733	-5	2 789	-6	1 737	-2	1 943	-4
	9	4 784	1	2 771	-1	1 694	-2	2 012	4
	10	4 784	0	2 893	4	1 706	1	1 890	-6
	11	4 718	-1	2 762	-5	1 681	-1	1 957	3
	12	4 546	-4	2 775	0	1 783	6	1 771	-9
2015	1	4 567	0	2 826	2	1 783	0	1 741	-2
	2	4 672	2	2 795	-1	1 767	-1	1 876	8
	3	4 716	1	2 932	5	1 842	4	1 784	-5
	4	4 282	-9	2 752	-6	1 701	-8	1 530	-14
	5	4 348	2	2 741	-0	1 737	2	1 607	5
	6	4 500	4	2 831	3	1 786	3	1 669	4
	7	4 589	2	2 850	1	1 823	2	1 739	4
	8	4 565	-1	2 945	3	1 880	3	1 620	-7
	9	4 458	-2	2 743	-7	1 734	-8	1 715	6
	10	4 545	2	2 831	3	1 823	5	1 714	-0
	11	4 508	-1	2 875	2	1 809	-1	1 634	-5
	12	4 561	1	2 895	1	1 933	7	1 665	2
2016	1	4 338	-5	2 704	-7	1 657	-14	1 633	-2
	2	4 333	-0	2 747	2	1 724	4	1 586	-3

**Taulu 5: Viennin ja tuonnin trendiluvut (milj. e) sekä muutos (%) edelliseen kuukauteen**

**Tabell 5: Trendtal (milj. euro) vid export och import samt ändring (%) från föregående månad**

**Table 5: Trend figures (mill. euro) of export and import, as well as the change (%) from previous month**

**VIENNIN TRENDILUVUT<sup>1</sup> - TRENDTAL VID EXPORT - TREND FIGURES OF EXPORT**

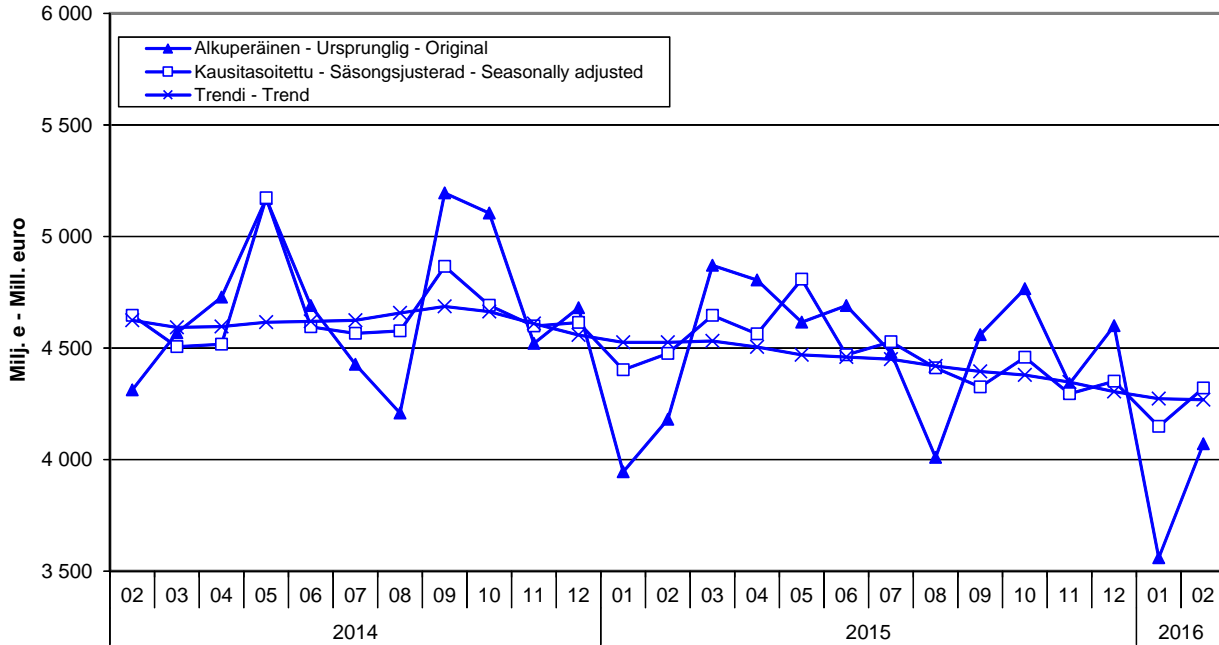
Vuosi År Year	Kuukausi Månad Month	Yhteensä Totalt Total	Muutos Ändring Change	EU yhteensä EU totalt EU total	Muutos Ändring Change	Euroalue Euroområde Euro zone	Muutos Ändring Change	Ulkokauppa Externhandeln External trade	Muutos Ändring Change
2014	1	4 669		2 687		1 565		1 981	
	2	4 624	-1	2 652	-1	1 541	-2	1 972	-1
	3	4 592	-1	2 637	-1	1 537	-0	1 955	-1
	4	4 597	0	2 641	0	1 554	1	1 956	0
	5	4 616	0	2 642	0	1 576	1	1 974	1
	6	4 619	0	2 637	-0	1 595	1	1 982	0
	7	4 624	0	2 640	0	1 618	1	1 983	0
	8	4 658	1	2 661	1	1 647	2	1 997	1
	9	4 686	1	2 672	0	1 659	1	2 014	1
	10	4 664	-0	2 651	-1	1 638	-1	2 012	-0
	11	4 609	-1	2 612	-1	1 608	-2	1 998	-1
	12	4 558	-1	2 583	-1	1 595	-1	1 975	-1
2015	1	4 526	-1	2 582	-0	1 603	1	1 943	-2
	2	4 525	-0	2 601	1	1 620	1	1 925	-1
	3	4 531	0	2 607	0	1 632	1	1 923	-0
	4	4 505	-1	2 594	-0	1 638	0	1 910	-1
	5	4 470	-1	2 586	-0	1 642	0	1 884	-1
	6	4 459	-0	2 596	0	1 647	0	1 864	-1
	7	4 450	-0	2 608	0	1 647	-0	1 842	-1
	8	4 419	-1	2 609	0	1 638	-1	1 810	-2
	9	4 395	-1	2 617	0	1 639	0	1 778	-2
	10	4 379	-0	2 622	0	1 646	0	1 758	-1
	11	4 347	-1	2 596	-1	1 640	-0	1 751	-0
	12	4 305	-1	2 556	-2	1 623	-1	1 749	-0
2016	1	4 273	-1	2 528	-1	1 603	-1	1 745	-0
	2	4 268	-0	2 525	-0	1 597	-0	1 743	-0

**TUONNIN TRENDILUVUT<sup>1</sup> - TRENDTAL VID IMPORT - TREND FIGURES OF IMPORT**

Vuosi År Year	Kuukausi Månad Month	Yhteensä Totalt Total	Muutos Ändring Change	EU yhteensä EU totalt EU total	Muutos Ändring Change	Euroalue Euroområde Euro zone	Muutos Ändring Change	Ulkokauppa Externhandeln External trade	Muutos Ändring Change
2014	1	4 898		2 832		1 736		2 065	
	2	4 817	-2	2 810	-1	1 728	-0	2 007	-3
	3	4 825	0	2 795	-1	1 722	-0	2 030	1
	4	4 912	2	2 806	0	1 728	0	2 107	4
	5	4 935	0	2 825	1	1 735	0	2 110	0
	6	4 902	-1	2 839	0	1 740	0	2 063	-2
	7	4 861	-1	2 842	0	1 740	0	2 019	-2
	8	4 817	-1	2 832	-0	1 734	-0	1 985	-2
	9	4 783	-1	2 821	-0	1 727	-0	1 963	-1
	10	4 749	-1	2 815	-0	1 725	-0	1 934	-1
	11	4 694	-1	2 810	-0	1 734	0	1 885	-3
	12	4 631	-1	2 810	0	1 750	1	1 821	-3
2015	1	4 612	-0	2 816	0	1 763	1	1 796	-1
	2	4 617	0	2 822	0	1 771	0	1 795	-0
	3	4 550	-1	2 822	-0	1 772	0	1 728	-4
	4	4 449	-2	2 813	-0	1 768	-0	1 636	-5
	5	4 430	-0	2 811	-0	1 771	0	1 619	-1
	6	4 484	1	2 823	0	1 786	1	1 661	3
	7	4 521	1	2 837	0	1 800	1	1 684	1
	8	4 521	0	2 840	0	1 806	0	1 681	-0
	9	4 521	0	2 833	-0	1 803	-0	1 688	0
	10	4 518	-0	2 831	-0	1 803	0	1 687	-0
	11	4 499	-0	2 832	0	1 806	0	1 667	-1
	12	4 469	-1	2 820	-0	1 795	-1	1 649	-1
2016	1	4 429	-1	2 800	-1	1 772	-1	1 629	-1
	2	4 401	-1	2 793	-0	1 761	-1	1 607	-1

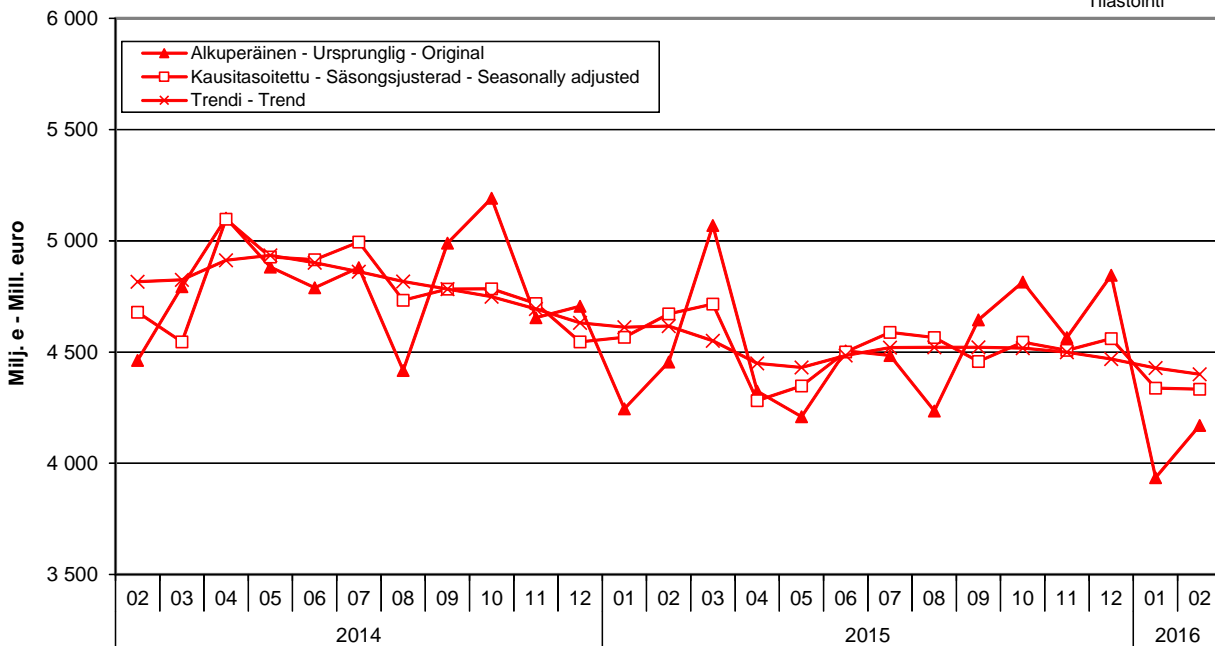
**Kuvio 4. Vienti 2014-2016 (alkuperäinen, kausitasoitettu ja trendi)**  
**Figur 4. Export 2014-2016 (ursprunglig, säsongsjusterad och trend)**  
**Figure 4. Exports 2014-2016 (original, seasonally adjusted and trend)**

Tulli  
Tilastointi



**Kuvio 5. Tuonti 2014-2016 (alkuperäinen, kausitasoitettu ja trendi)**  
**Figur 5. Import 2014-2016 (ursprunglig, säsongsjusterad och trend)**  
**Figure 5. Imports 2014-2016 (original, seasonally adjusted and trend)**

Tulli  
Tilastointi



<sup>1</sup> Kausitasoitus on laskennallinen menetelmä, jonka avulla pyritään poistamaan aikasarjoista säännöllisenä toistuva kausivaihtelu. Trendisarjasta on poistettu myös epäsäännöllinen vaihtelu. Ulkomaankaupan sarjojen kausitasoituksessa sovelletaan Eurostatin suosittelemaa mallipohjaista TRAMO/SEATS -menetelmää. Tammikuun 2014 ennakosta alkaen kausitasoituslaskennassa on käytössä uusi Demetraversio JDemetra+. Tämän johdosta joidenkin vanhojen kuukausien arvot ovat revidoituneet aiemmin laskettuihin nähden.

<sup>1</sup> Säsongsjustering är en kalkylmetod med hjälp av vilken man försöker eliminera regelbundet återkommande säsongvariationer från tidsserierna. Från trendserien har man också rensat bort de oregelbundna variationerna. I säsongsjusteringen av serier över utrikeshandel tillämpas en modellbaserad TRAMO/SEATS-metod som rekommenderas av Eurostat. Från och med januari 2014 preliminära statistik har en ny version av Demetra, som används i beräkningen av säsongsjusterade export- och importvärden, tagits i bruk. Den nya versionen är JDemetra+. På grund av detta har några av de förra månadernas värden reviderats jämfört med tidigare beräknade.

<sup>1</sup> Seasonal adjustment is a statistical technique to remove the effects of seasonal calendar influences operating on a series. Irregular fluctuations in the trend series have also been filtered off. The TRAMO/SEATS method recommended by Eurostat has been implemented in the seasonal adjustment of the foreign trade series. Starting January 2014 a new version of Demetra, the JDemetra+, has been implemented in calculating seasonal adjustments. As a result seasonal adjustments for some of the previous months have been revised.



Tavaroiden ulkomaankaupan ennakkotilasto  
Preliminär statistik om utrikeshandel med varor  
Preliminary statistics on the foreign trade of goods  
2016:E02, 7.4.2016

Tiedustelut - Förfrågningar - Inquiries:  
Kaarna, Anssi p. 040 332 8153  
Penttilä, Olli-Pekka p. 040 332 1862  
Sähköposti: etunimi.sukunimi@tulli.fi

Helmikuun 2016 kuukausitilasto julkaistaan 29.4.2016.

Kaikki tilastot ja katsaukset ovat ilmaiseksi luettavissa Tullin Internet-sivuilla [www.tulli.fi](http://www.tulli.fi)

Internet-sivuiltamme löytyvät myös käsikirja ulkomaankaupan tilastointiperiaatteista, Intrastat-opas sekä kunkin tilaston kuvaus ja laatuseloste.

Tarkempia maa- ja tavarakohtaisia tietoja sekä logistiikkatilastoja on saatavissa maksutta ulkomaankauppätietojen jakelujärjestelmästä (ULJAS) [uljas.tulli.fi](http://uljas.tulli.fi)

ISSN 1795-5165 = Suomen virallinen tilasto (painojulkaisu)  
ISSN 1796-0479 = Suomen virallinen tilasto (pdf)  
ISSN-L 2243-4216 = Tavaroiden ulkomaankaupan ennakkotilasto  
ISSN 2243-4216 = Tavaroiden ulkomaankaupan ennakkotilasto (painettu)  
ISSN 2243-4224 = Tavaroiden ulkomaankaupan ennakkotilasto (verkkojulkaisu)

Yhteystiedot:

Tulli  
Tilastointi

Opastinsilta 12  
PL 512  
00101 Helsinki

Vaihde 0295 5200  
Tilastopalvelu 0295 52335  
[tilastot@tulli.fi](mailto:tilastot@tulli.fi)

Kontaktuppgifter:

Tullen  
Statistik

Semaförbron 12  
PB 512  
00101 Helsingfors

Växel 0295 5200  
Statistikservice 0295 52335  
[statistik@tulli.fi](mailto:statistik@tulli.fi)

Contact information:

Finnish Customs  
Statistics

Opastinsilta 12  
PO Box 512  
FI-00101 Helsinki

Exchange + 358 295 5200  
Statistics service + 358 295 52335  
[statistics@tulli.fi](mailto:statistics@tulli.fi)