

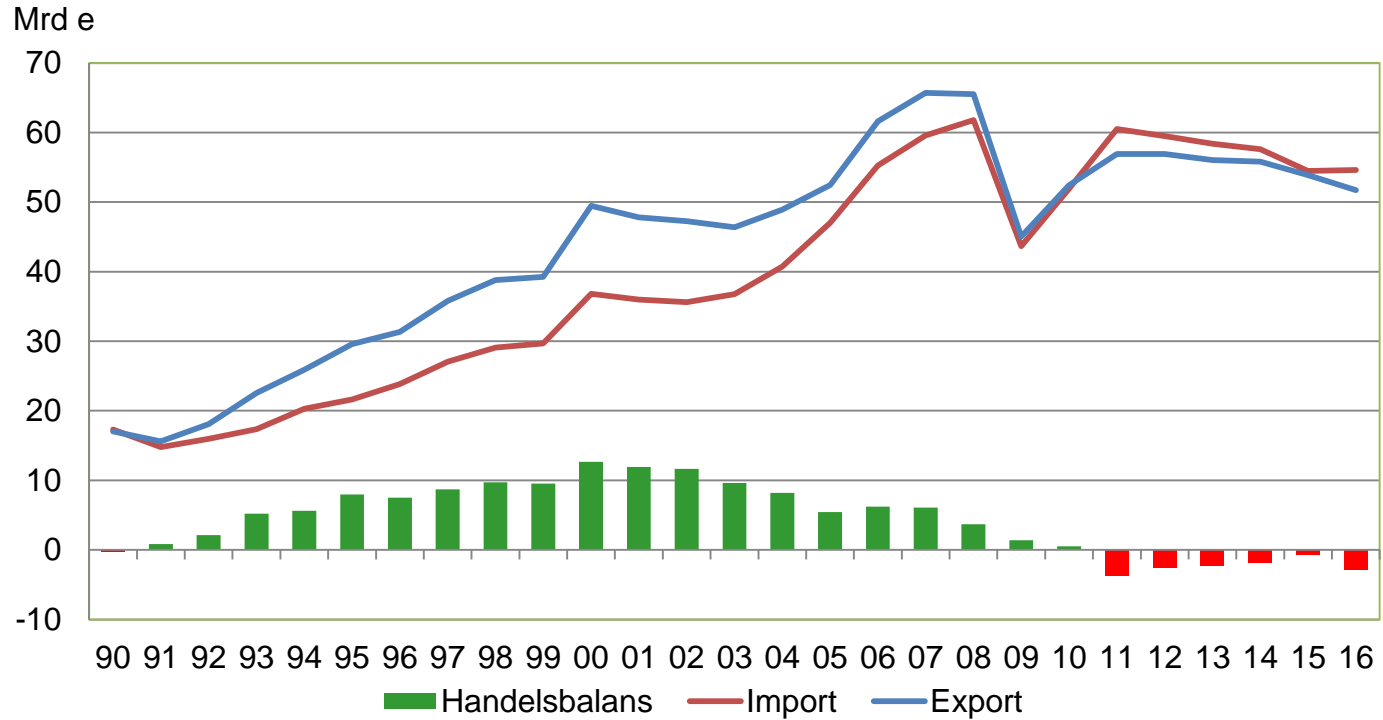


TULLI
TULL · CUSTOMS

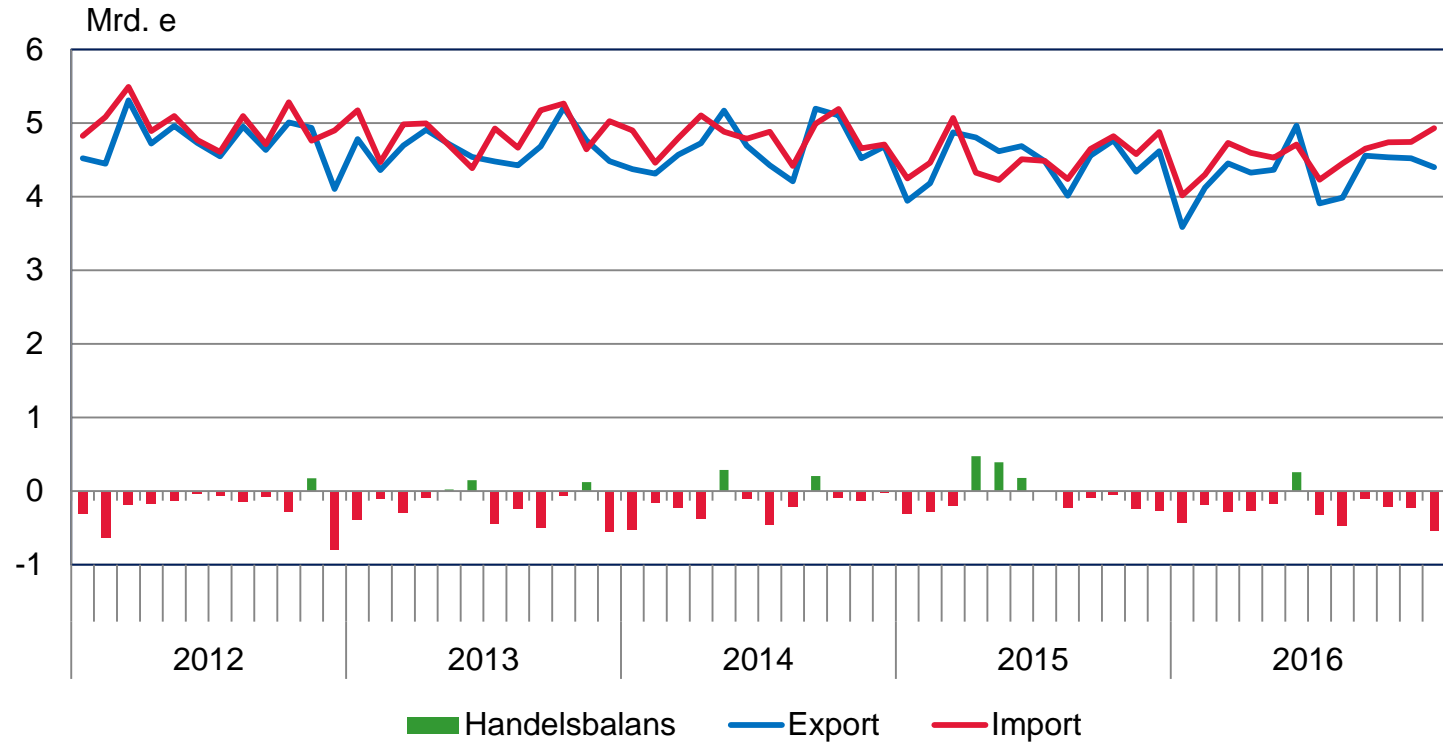
Finlands utrikeshandel 2016
Figurer och diagram

Tullen Statistik

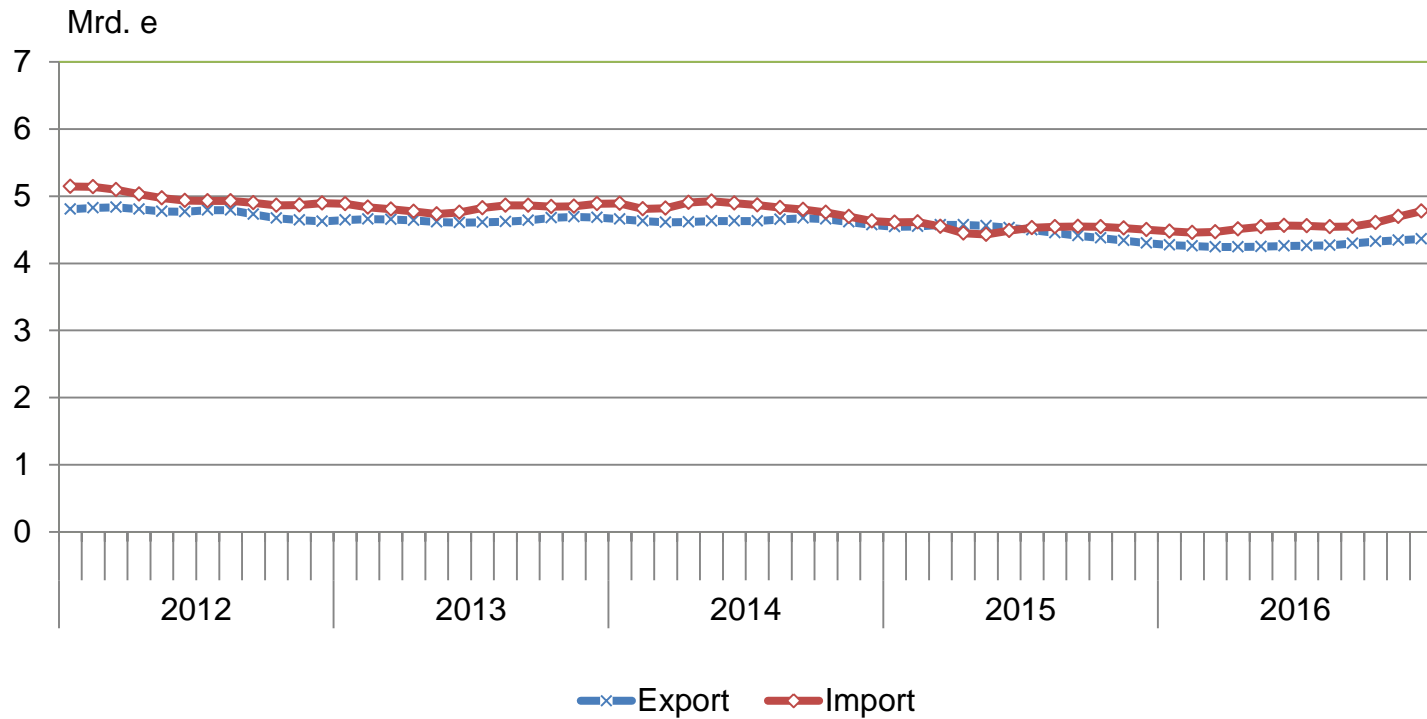
IMPORT, EXPORT OCH HANDELSBALANS 1990-2016



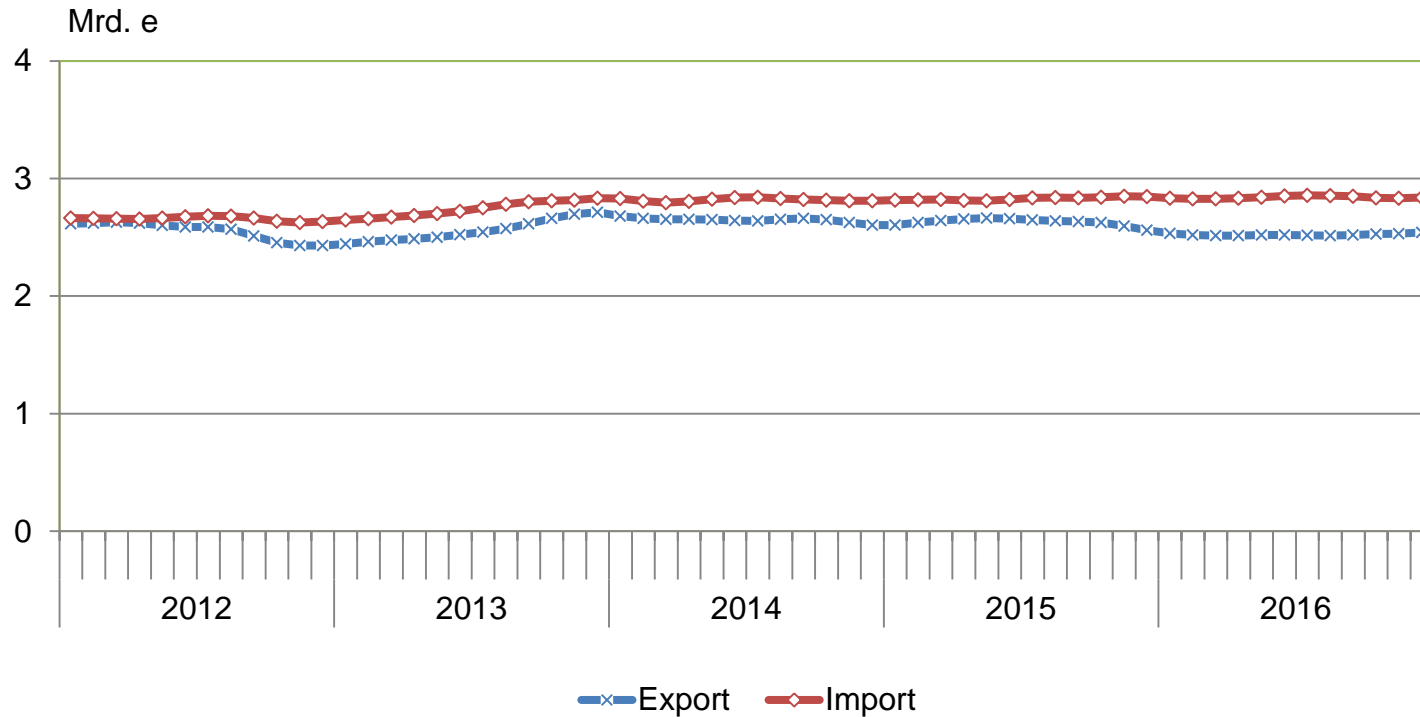
MÅNATLIGA IMPORTEN, EXPORTEN OCH HANDELSBALANSEN 2012-2016



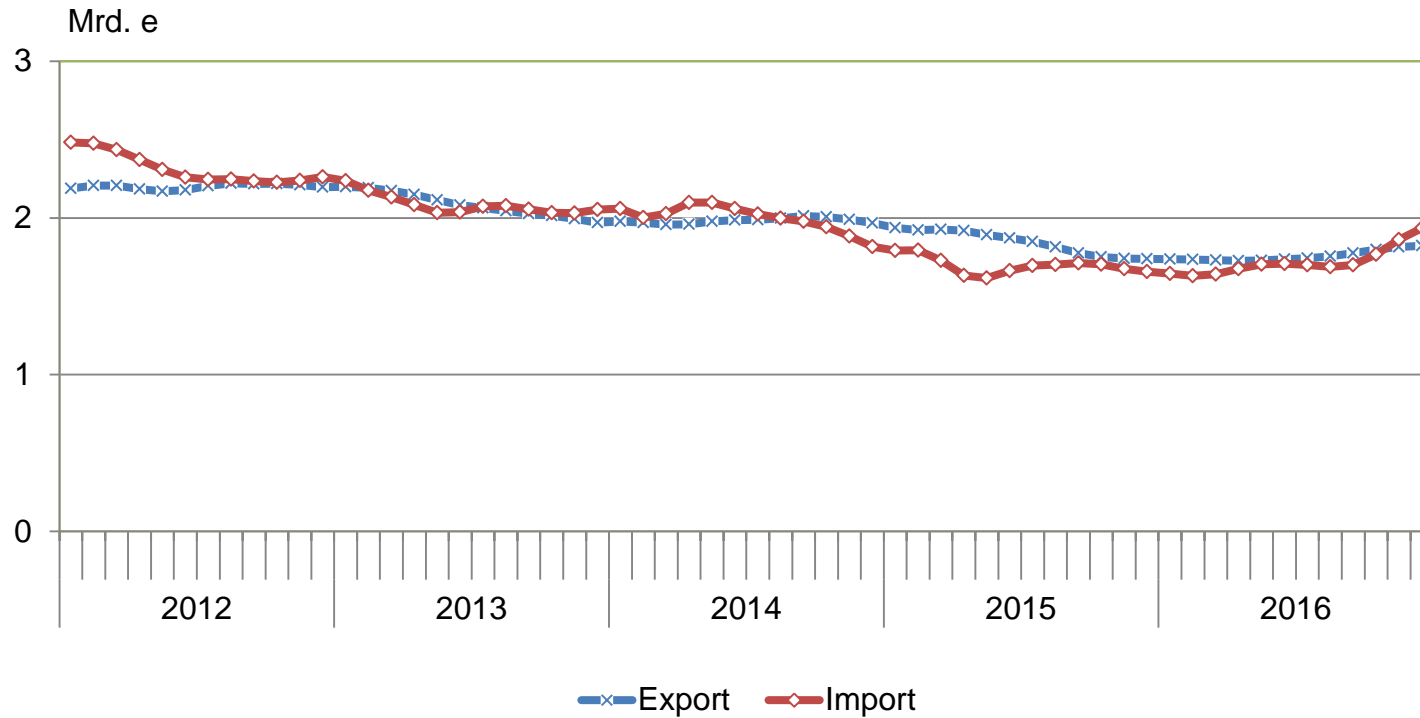
MÅNATLIGA TRENDTAL VID EXPORT OCH IMPORT 2012-2016



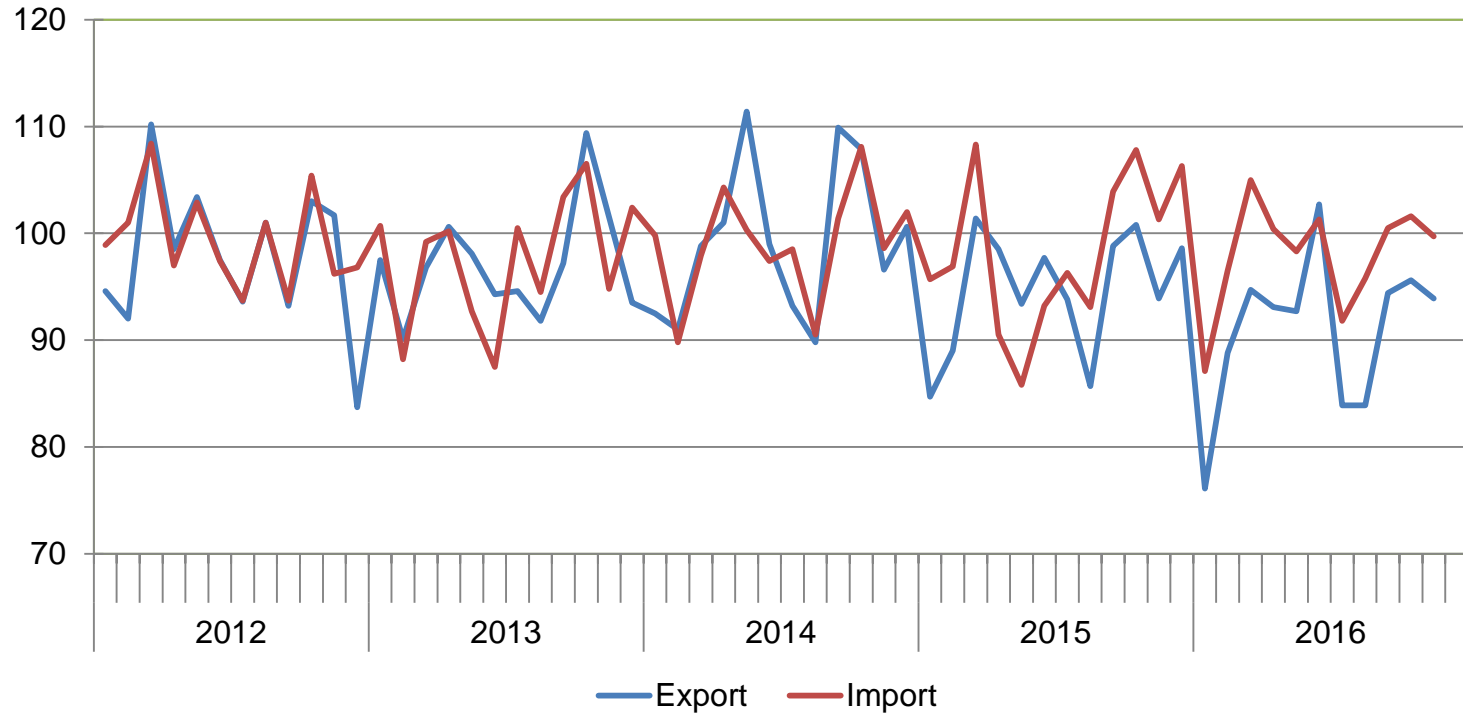
MÅNATLIGA TRENDTAL VID EU-EXPORT OCH EU-IMPORT 2012-2016



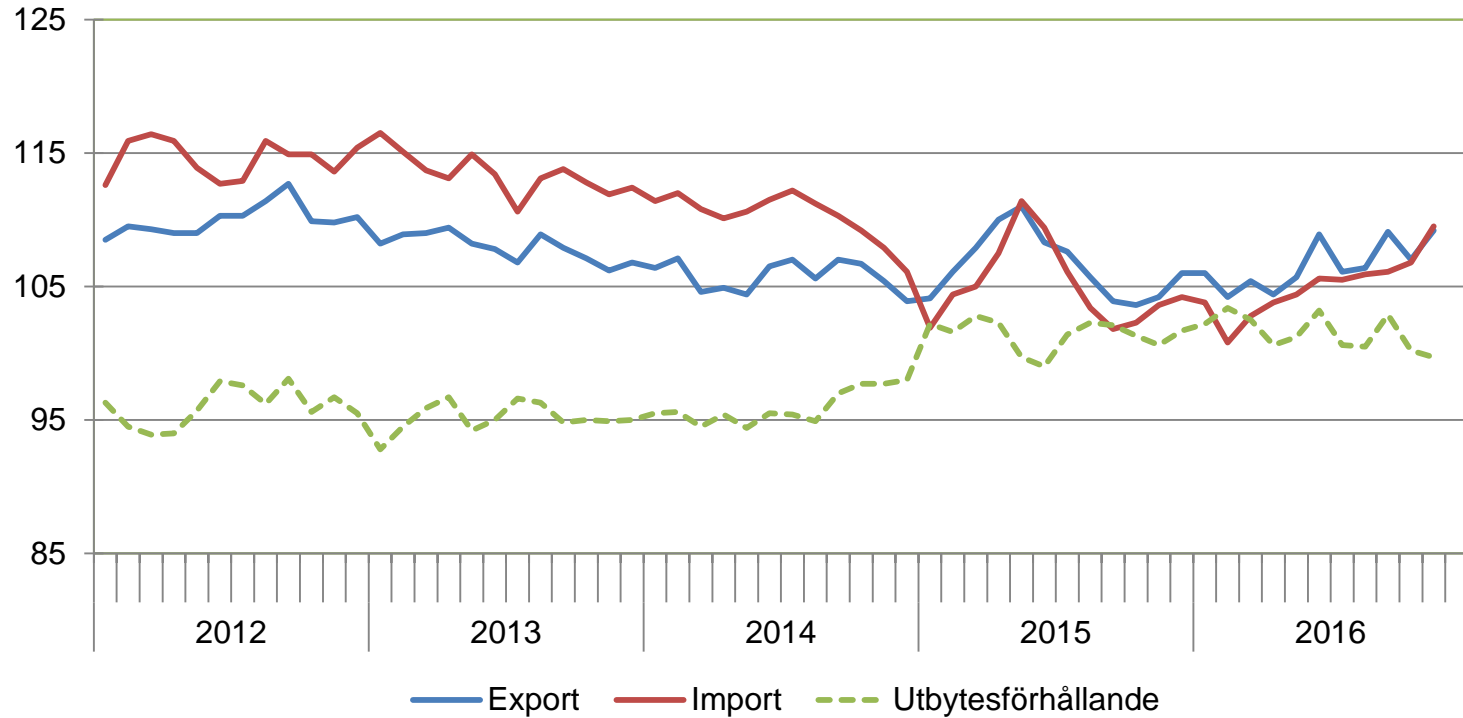
MÅNATLIGA TRENDTAL VID EXTERNHANDELN 2012-2016



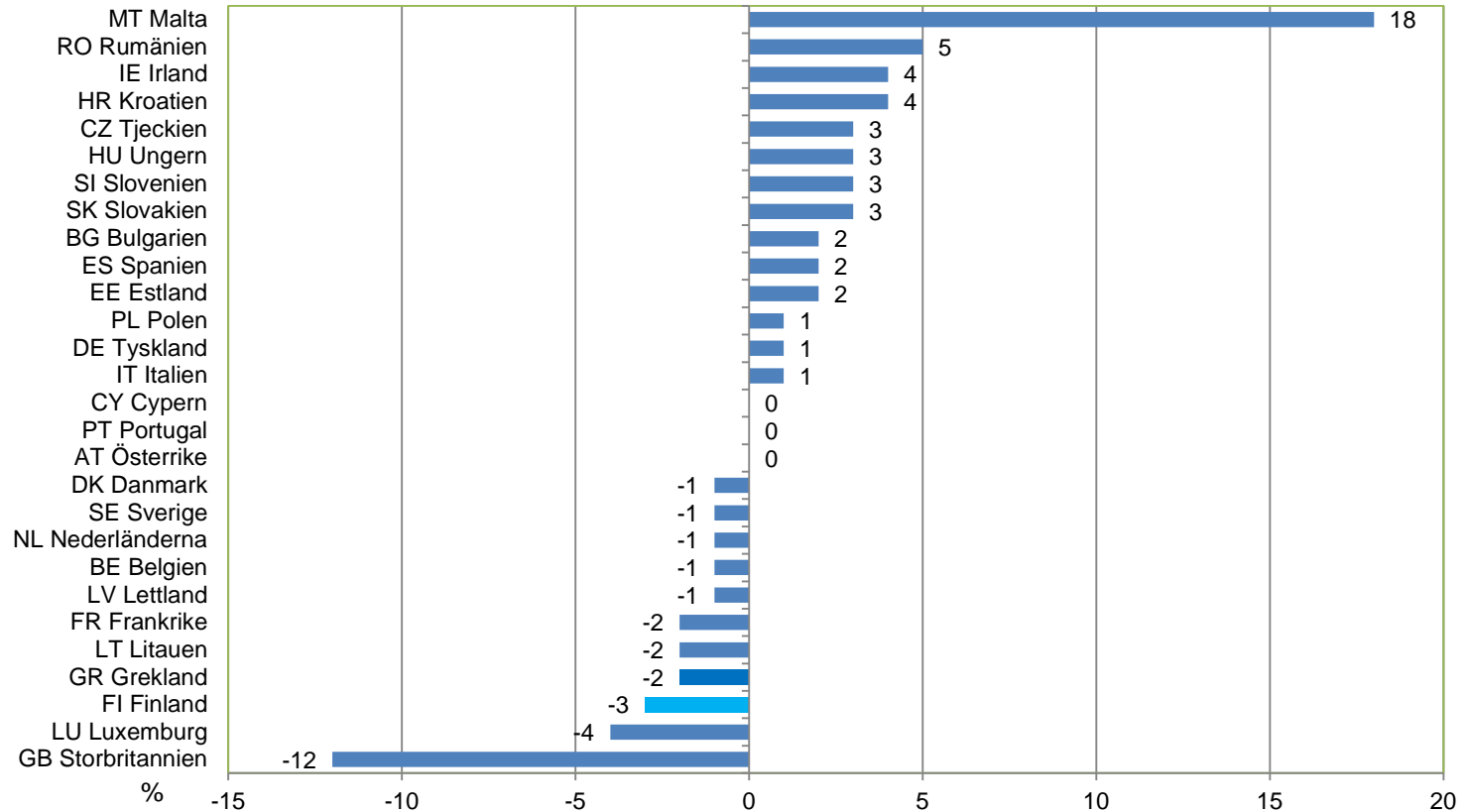
VOLYMINDEX 2012-2016(1-11), 2010=100



ENHETSVÄRDEINDEX OCH UTBYTESFÖRHÅLLANDE 2012-2016(1-11), 2010=100

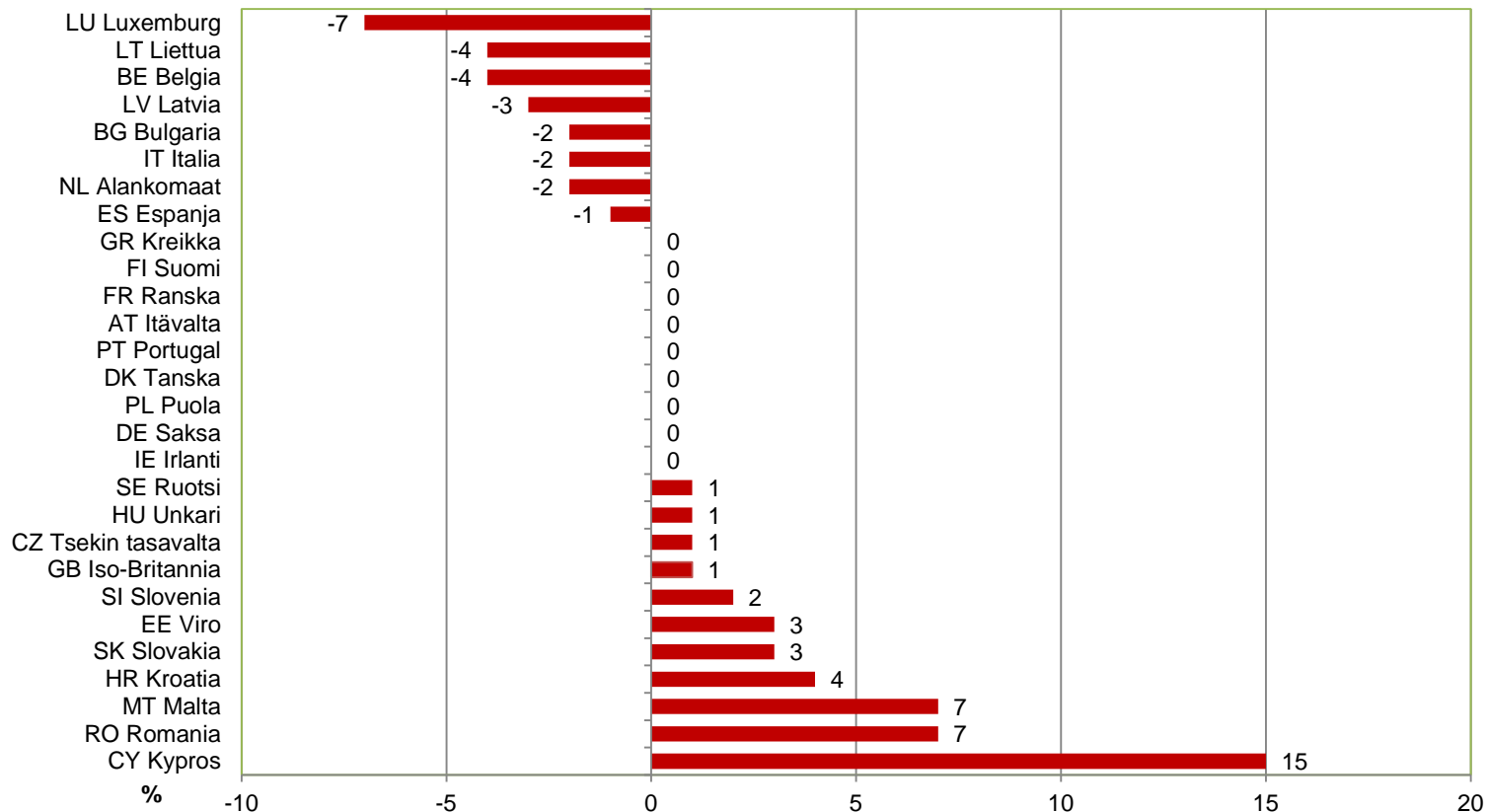


FÖRÄNDRING AV EXPORTEN I EU-LÄNDER 2016(1-11)



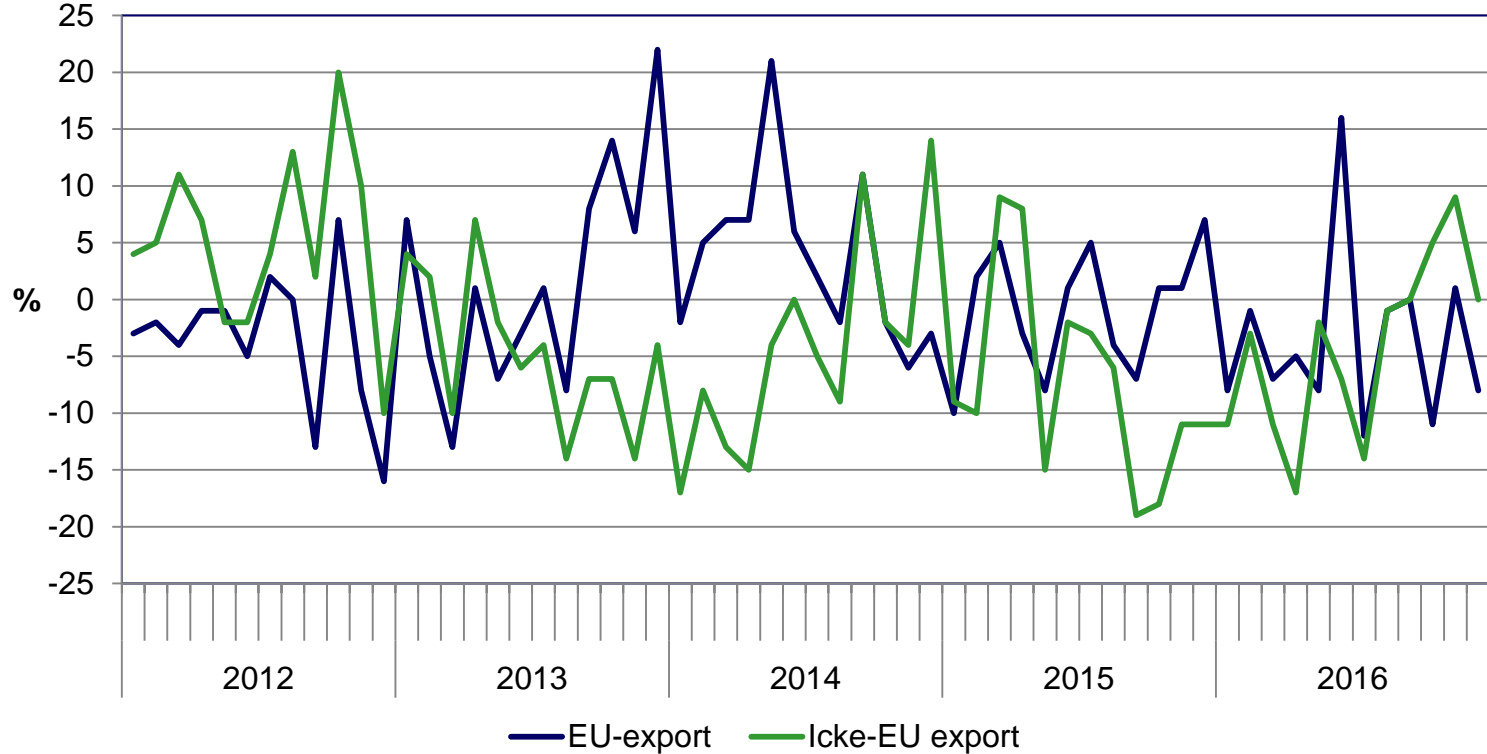
Källa:
Eurostat
Newsrelease
9/2017

FÖRÄNDRING AV IMPORTEN I EU-LÄNDER 2016(1-11)

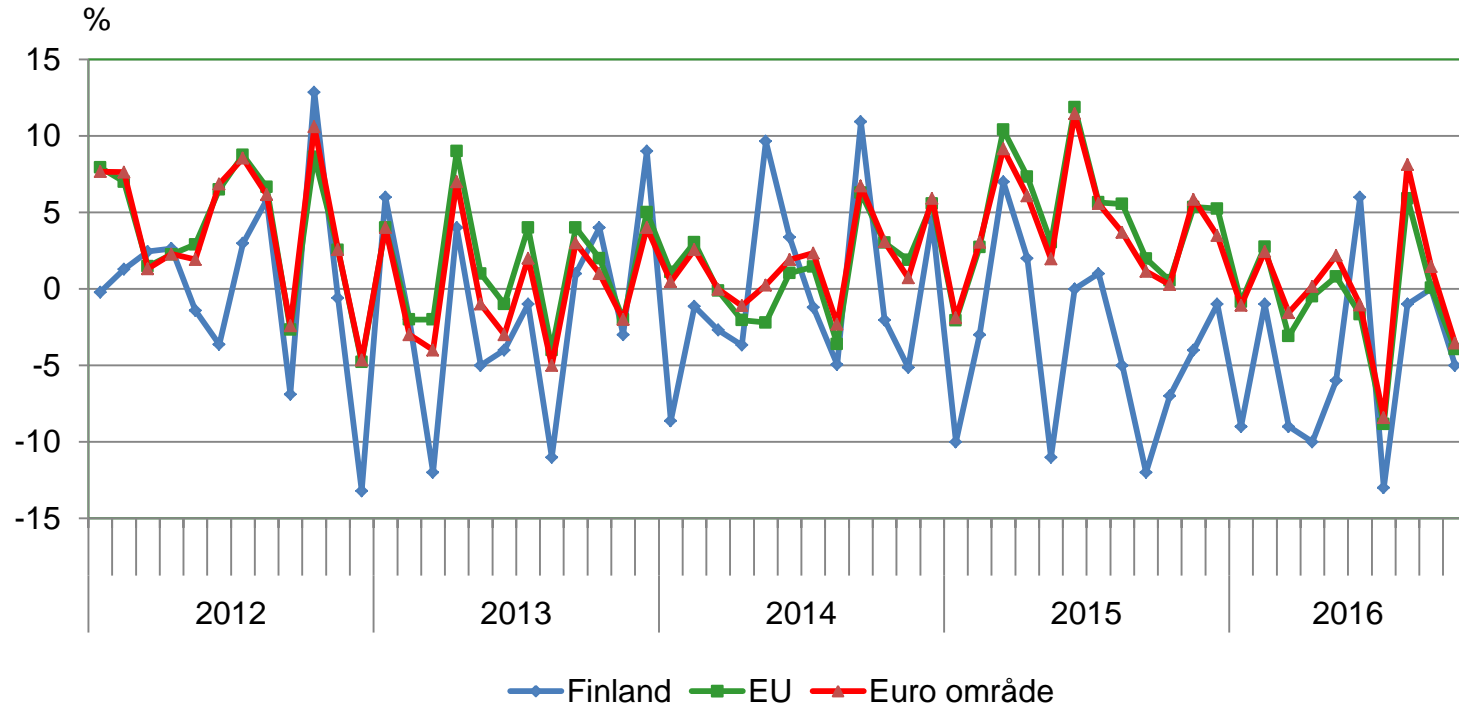


Källa:
Eurostat
Newsrelease
7/2017

FÖRÄNDRING AV FINLANDS EXPORT TILL EU-LÄNDER OCH TILL LÄNDER UTANFÖR EU 2012-2016, %

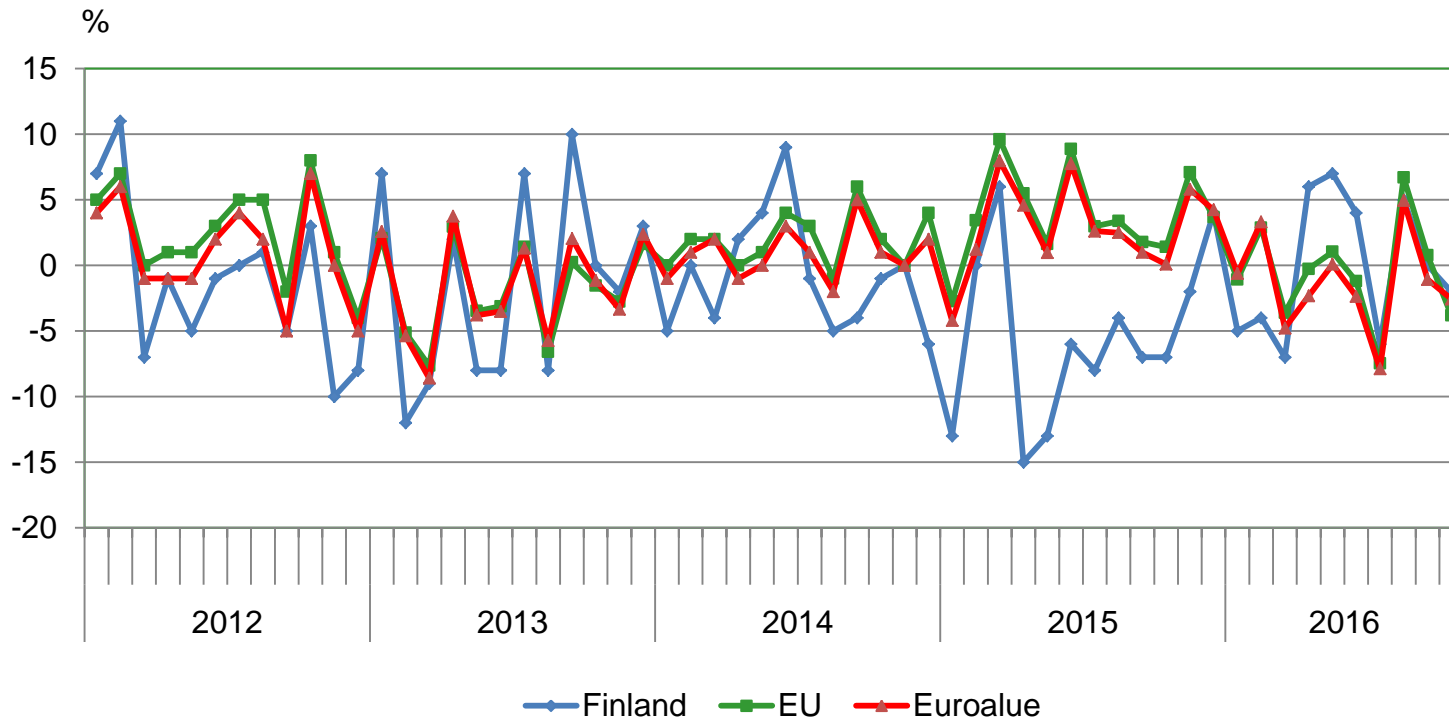


FÖRÄNDRING I VÄRDET AV EXPORTEN JÄMFÖRT MED SAMMA MÅNAD FÖREGÅENDE ÅR I FINLAND, EUROOMRÅDE OCH I ALLA EU-LÄNDER 2012-2016(1-10)



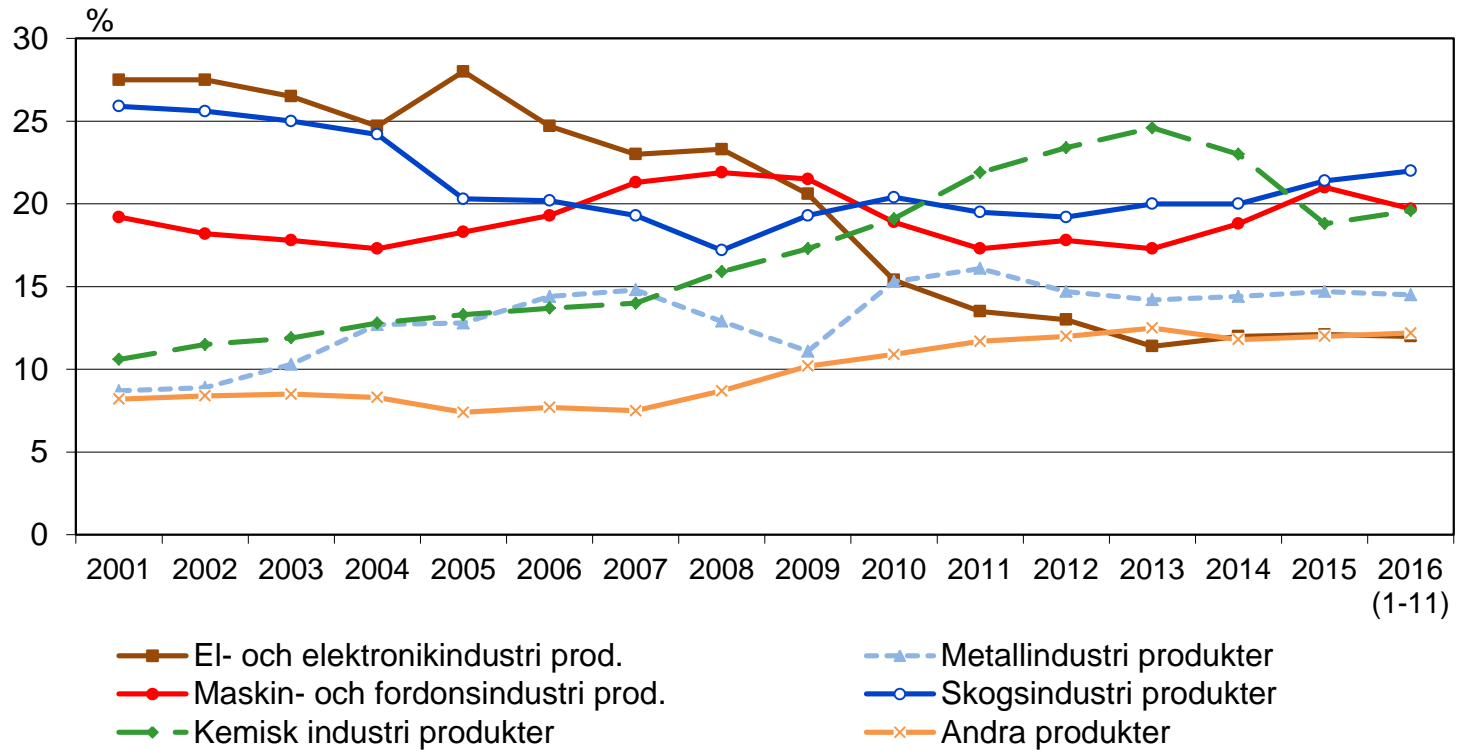
EU och euroområde export: Källa Eurostat Comext

FÖRÄNDRING I VÄRDET AV IMPORTEN JÄMFÖRT MED SAMMA MÅNAD FÖREGÅENDE ÅR I FINLAND, EUROOMRÅDE OCH I ALLA EU-LÄNDER 2012-2016(1-10)

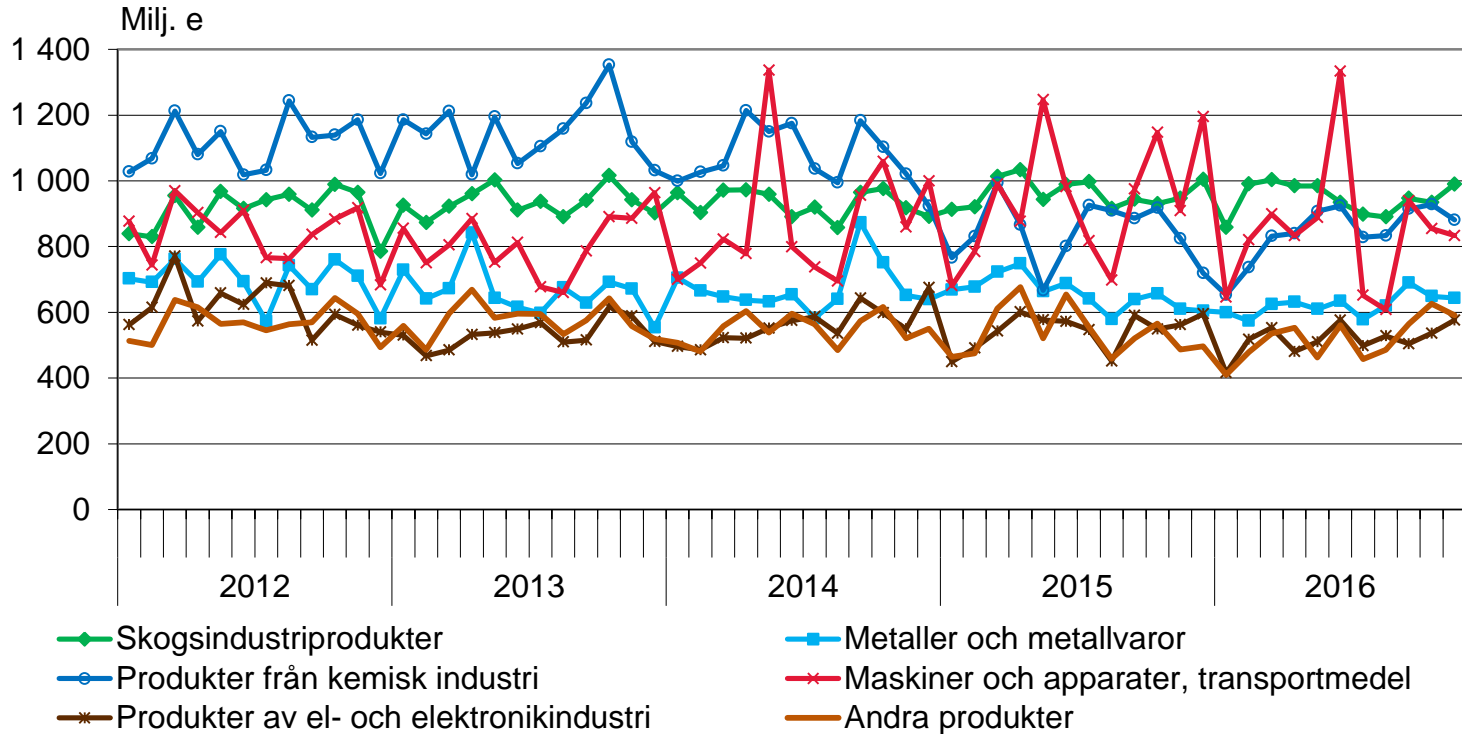


EU och euroområde import: Källa Eurostat Comext

ANDELEN AV HELA EXPORTEN 2001-2016(1-11) FÖR PRODUKTER FRÅN OLIKA NÄRINGSGRENNAR (CPA)

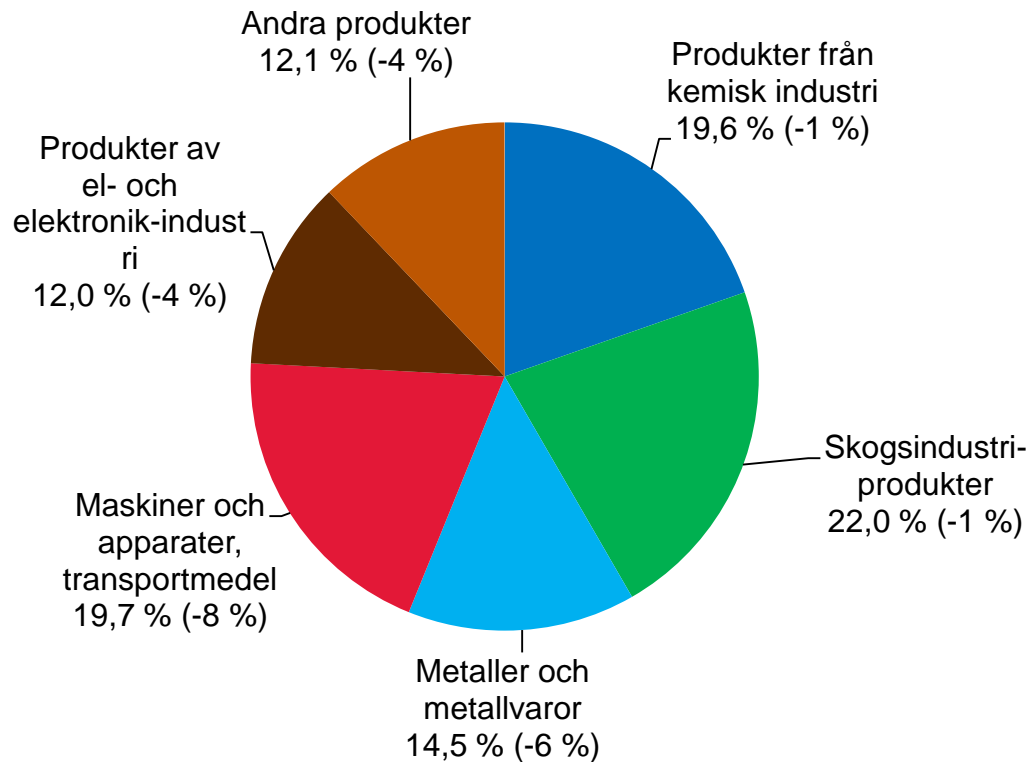


MÅNATLIGA EXPORTEN ENLIGT PRODUKTER EFTER NÄRINGSGRUPP (CPA) 2012-2016(1-11)



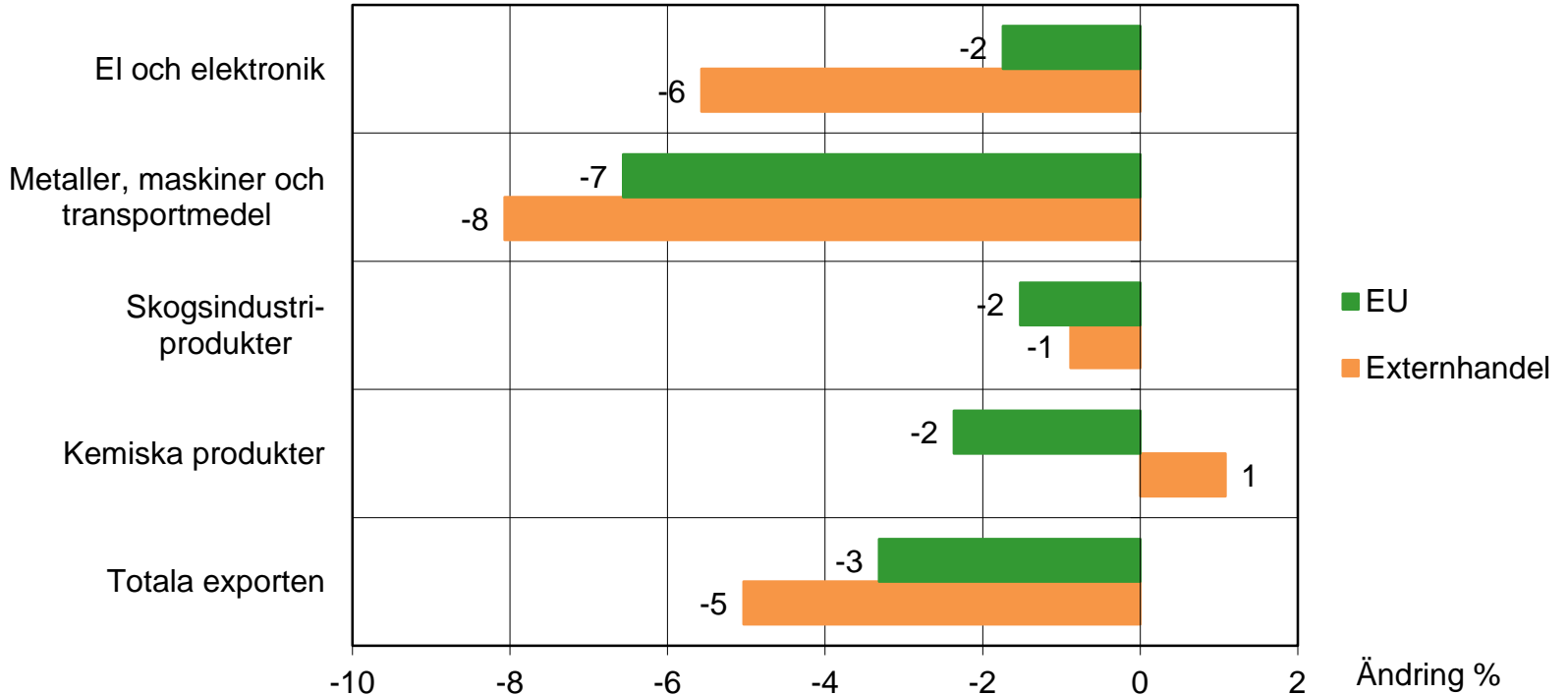
EXPORTEN ENLIGT PRODUKTER EFTER NÄRINGSGRUPP (CPA) 2016(1-11)

Andel och ändring från föregående år (%)

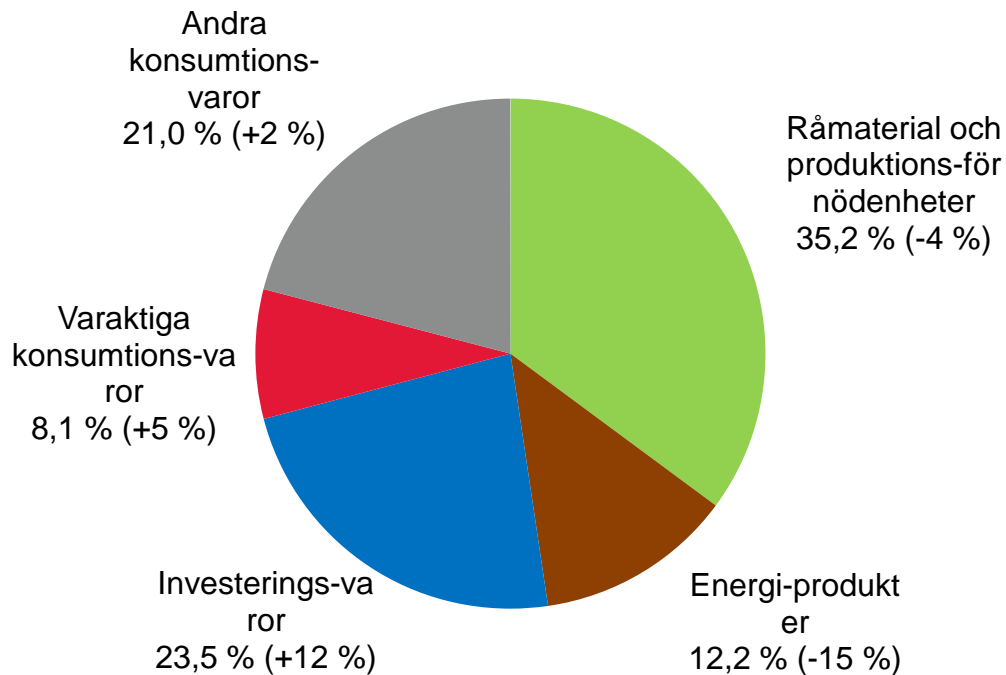


EXPORTEN ENLIGT PRODUKTER EFTER NÄRINGSGRUPP (CPA) TILL EU-OMRÅDET OCH TILL LÄNDER UTANFÖR EU 2016(1-11)

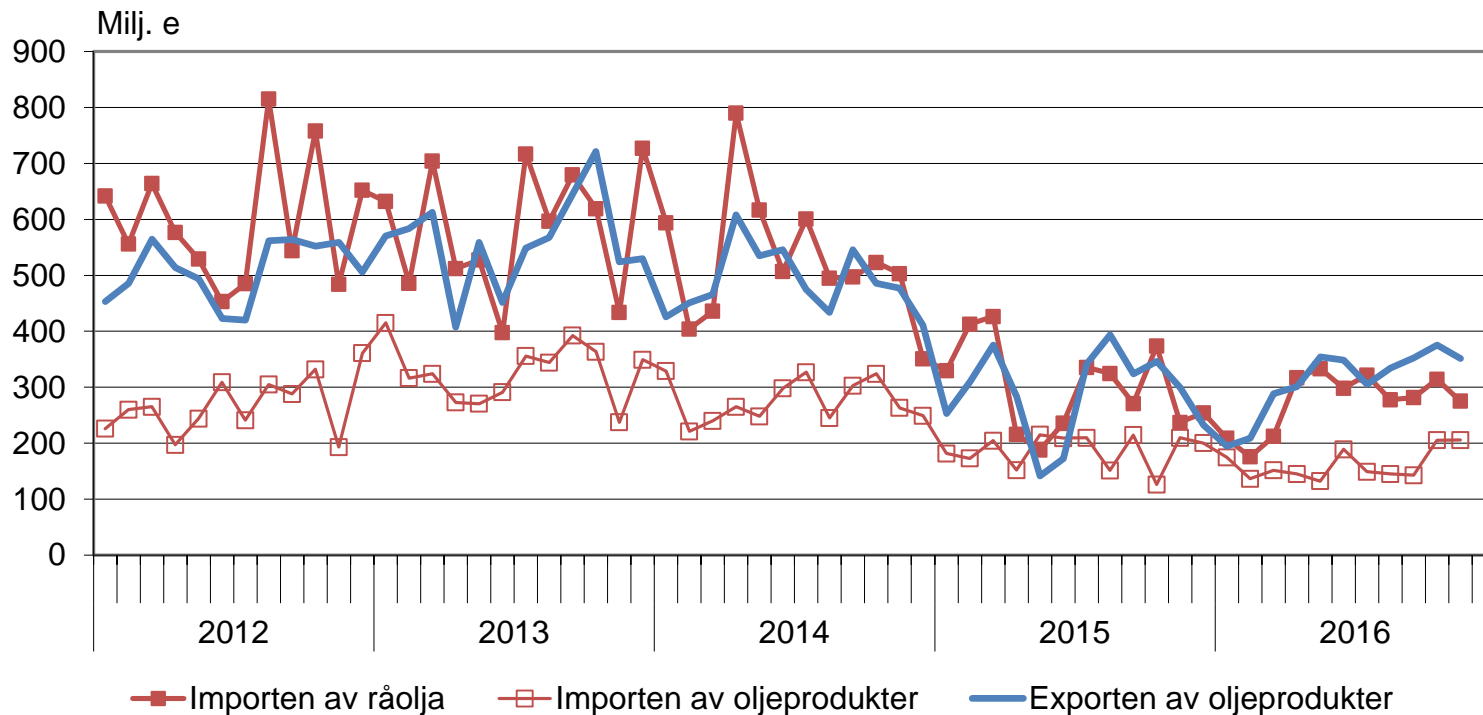
Ändring från föregående år (%)



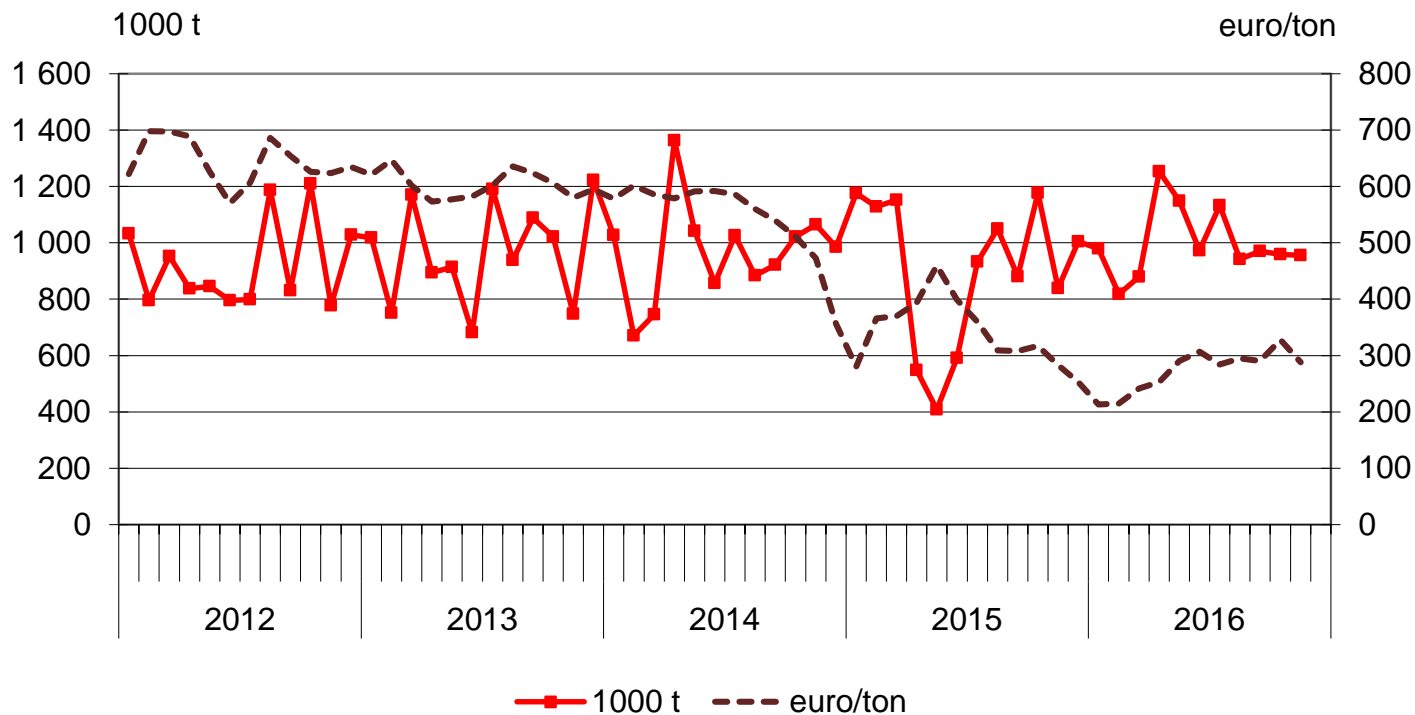
IMPORTEN ENLIGT ANVÄNDNING AV VAROR 2016(1-11); (CPA); Andel och ändring från föregående år (%)



MÅNATLIGA IMPORTEN AV RÅOLJA OCH OLJEPRODUKTER OCH EXPORTEN AV OLJEPRODUKTER 2012-2016(1-11) Milj. e; (SITC 333, 334, 335)

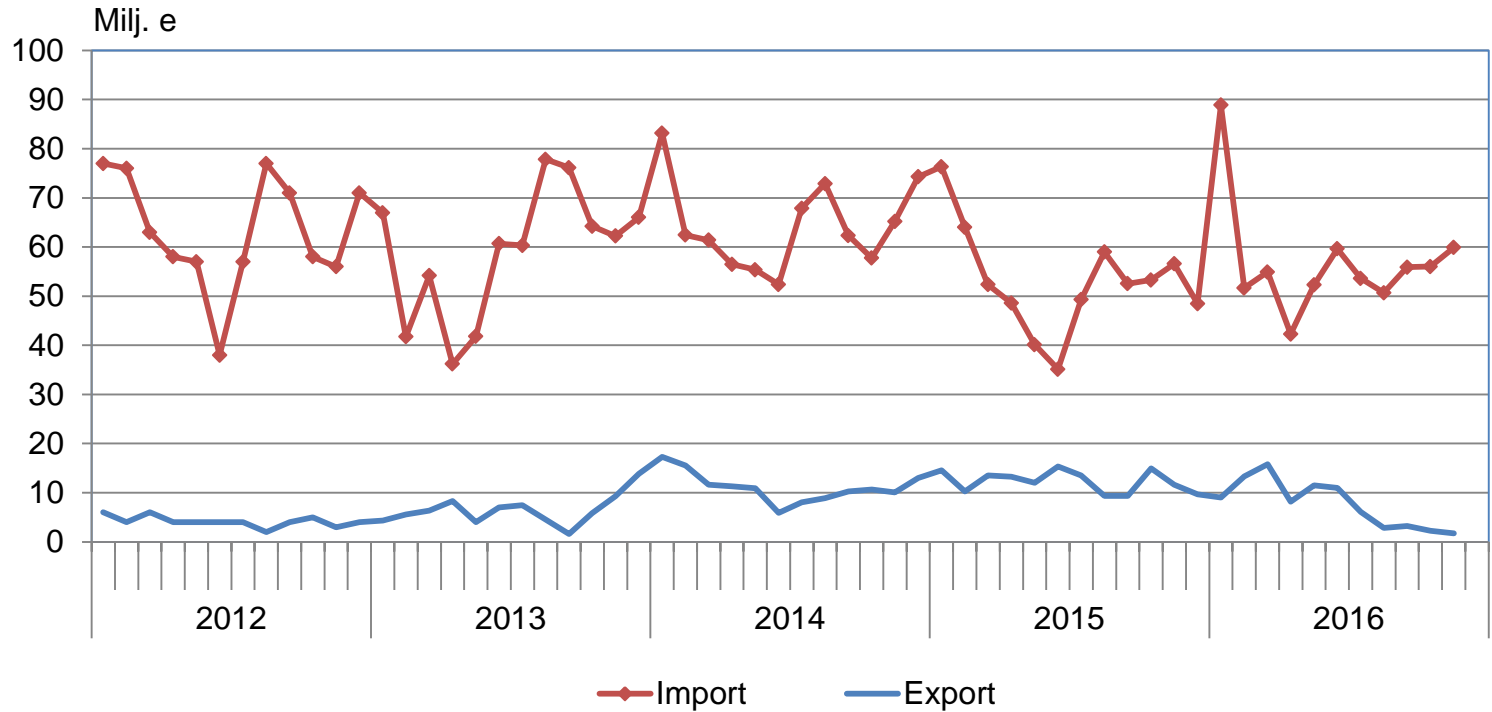


MÅNADVIS UTVECKLING AV IMPORTVOLYMEN OCH IMPORTPRISET PÅ RÅOLJA 2012-2016(1-11); (SITC 333)

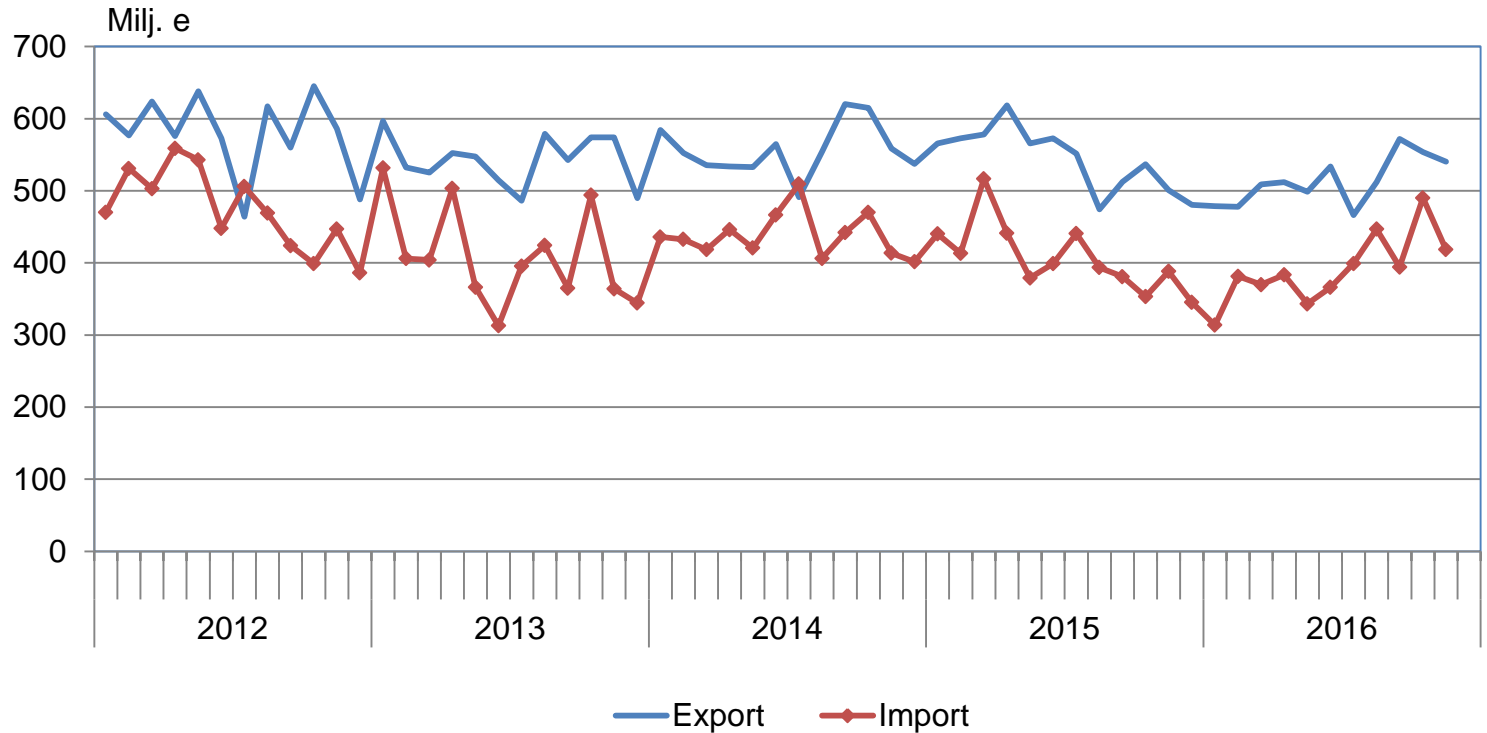


MÅNATLIGA IMPORTEN OCH EXPORTEN AV ELSTRÖM 2012-2016(1-11)

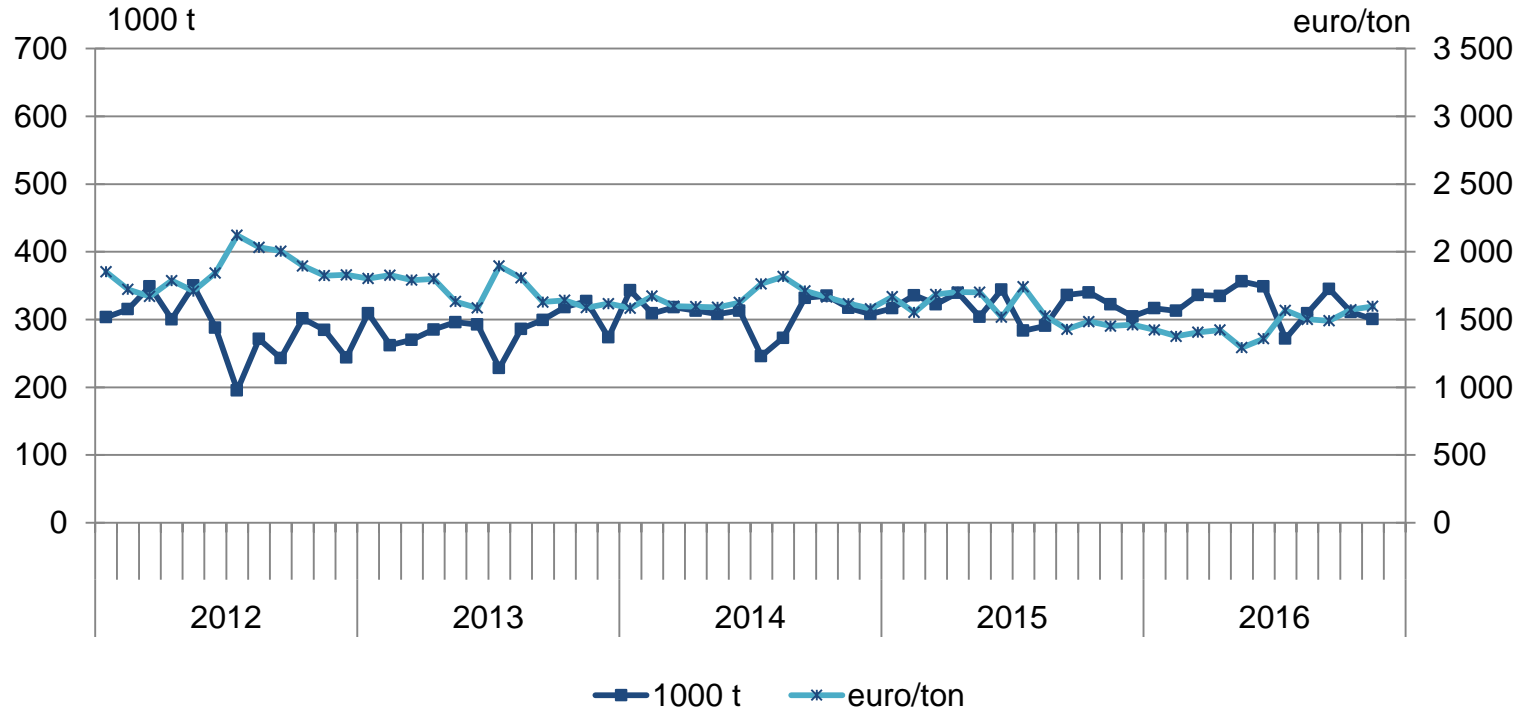
Milj. e; (SITC 35)



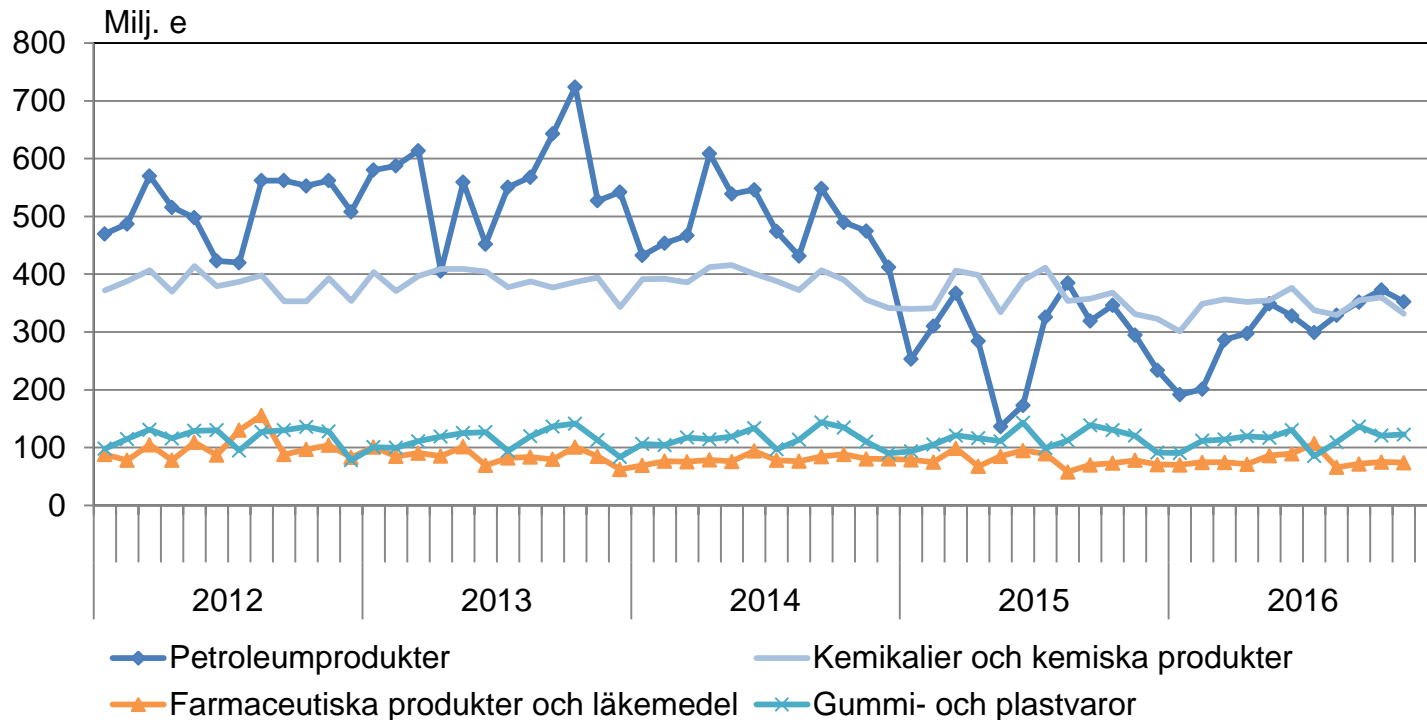
MÅNATLIGA IMPORTEN OCH EXPORTEN AV MALMER OCH METALLER 2012-2016(1-11); Milj. e; (SITC 28,67,68)



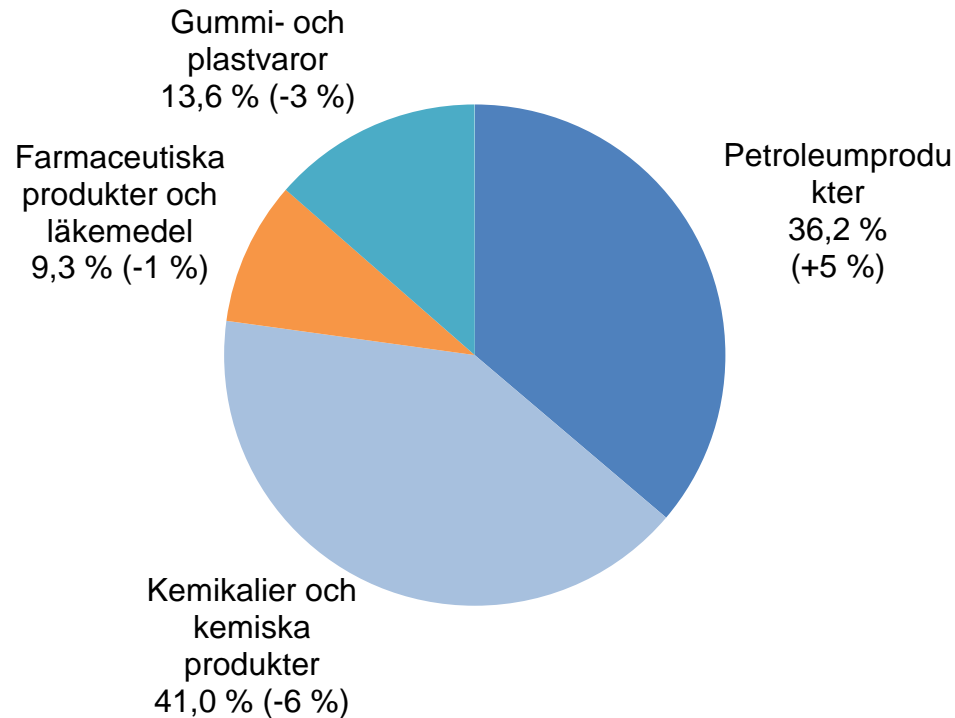
MÅNADVIS UTVECKLING AV EXPORTVOLYMEN OCH EXPORTPRISET PÅ METALLER 2012-2016(1-11); (SITC 67,68)



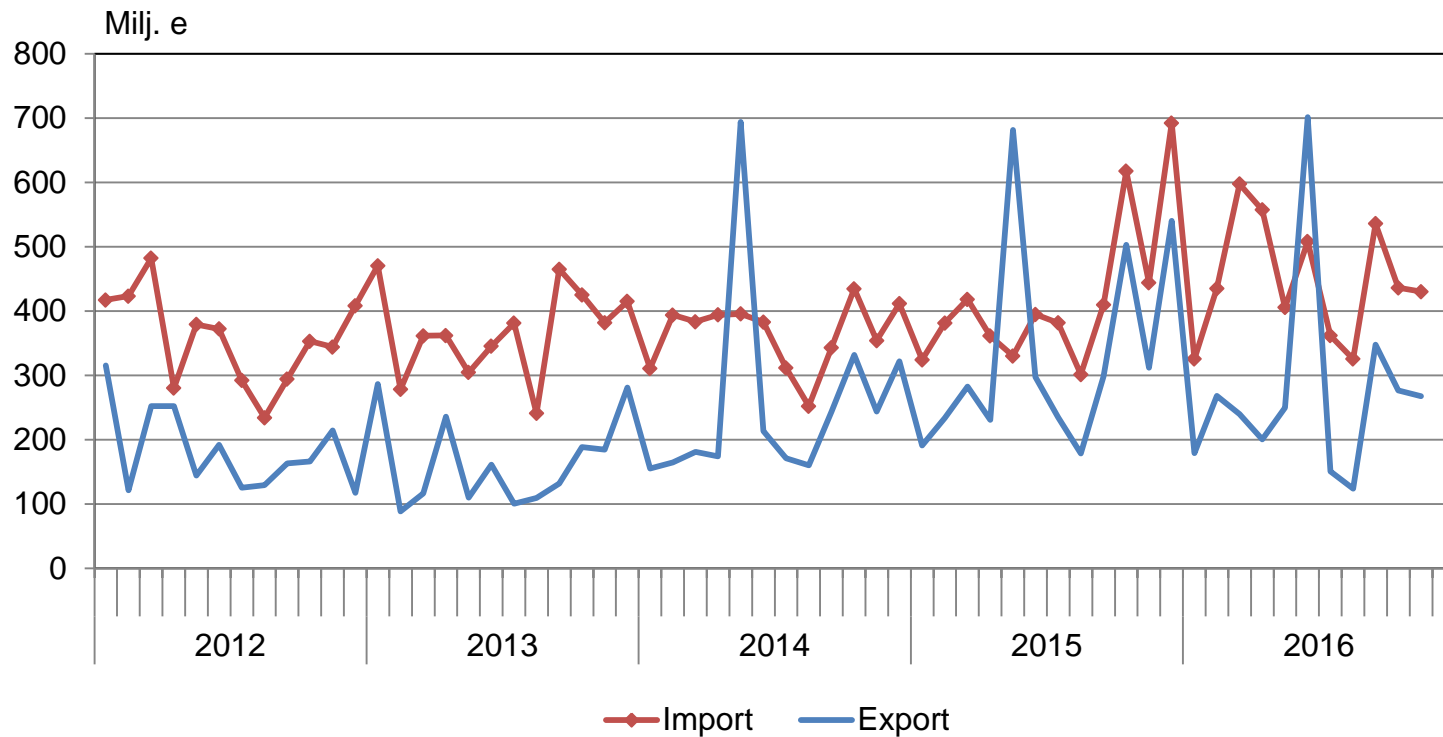
MÅNATLIG EXPORT AV KEMISKA INDUSTRIENS PRODUKTER 2012-2016(1-11); Milj. e; (CPA 19,20,21,22)



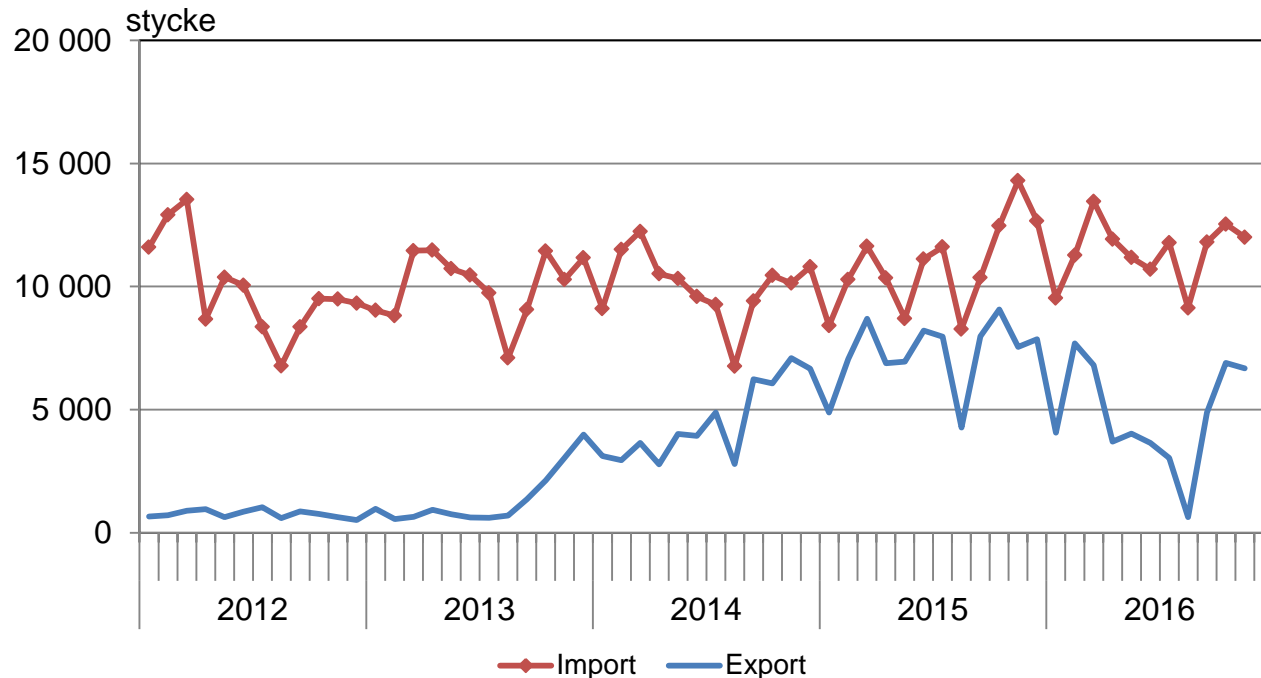
EXPORTEN AV KEMISKA INDUSTRIENS PRODUKTER 2016(1-11); (CPA 19,20,21,22); Andel av hela kemiska industrins export och förändring av värdet från föregående år (%)



MÅNATLIGA IMPORTEN OCH EXPORTEN AV TRANSPORTMEDEL 2012-2016(1-11); Milj. e; (SITC 78,79)



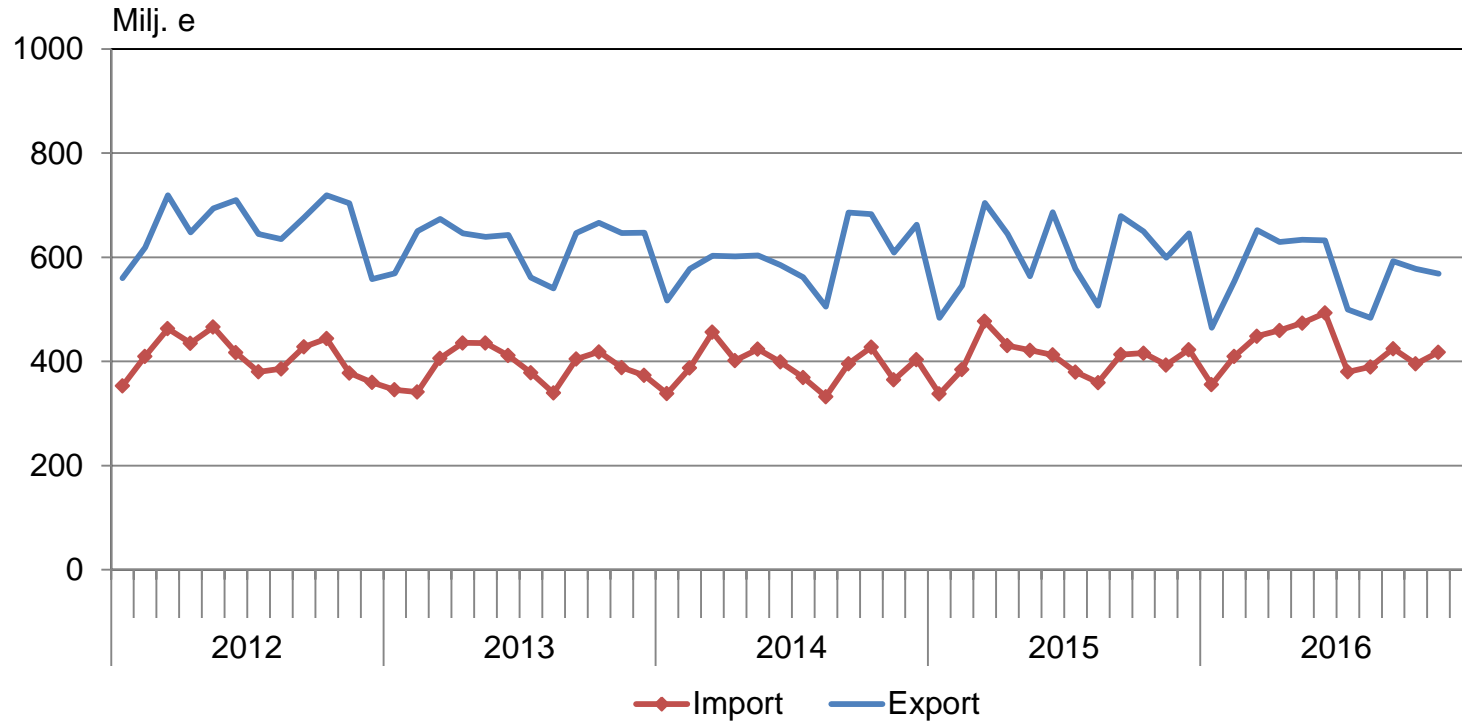
MÅNATLIGA IMPORTEN OCH EXPORTEN AV PERSONBILAR 2016(1-11); stycke; (SITC 7812)



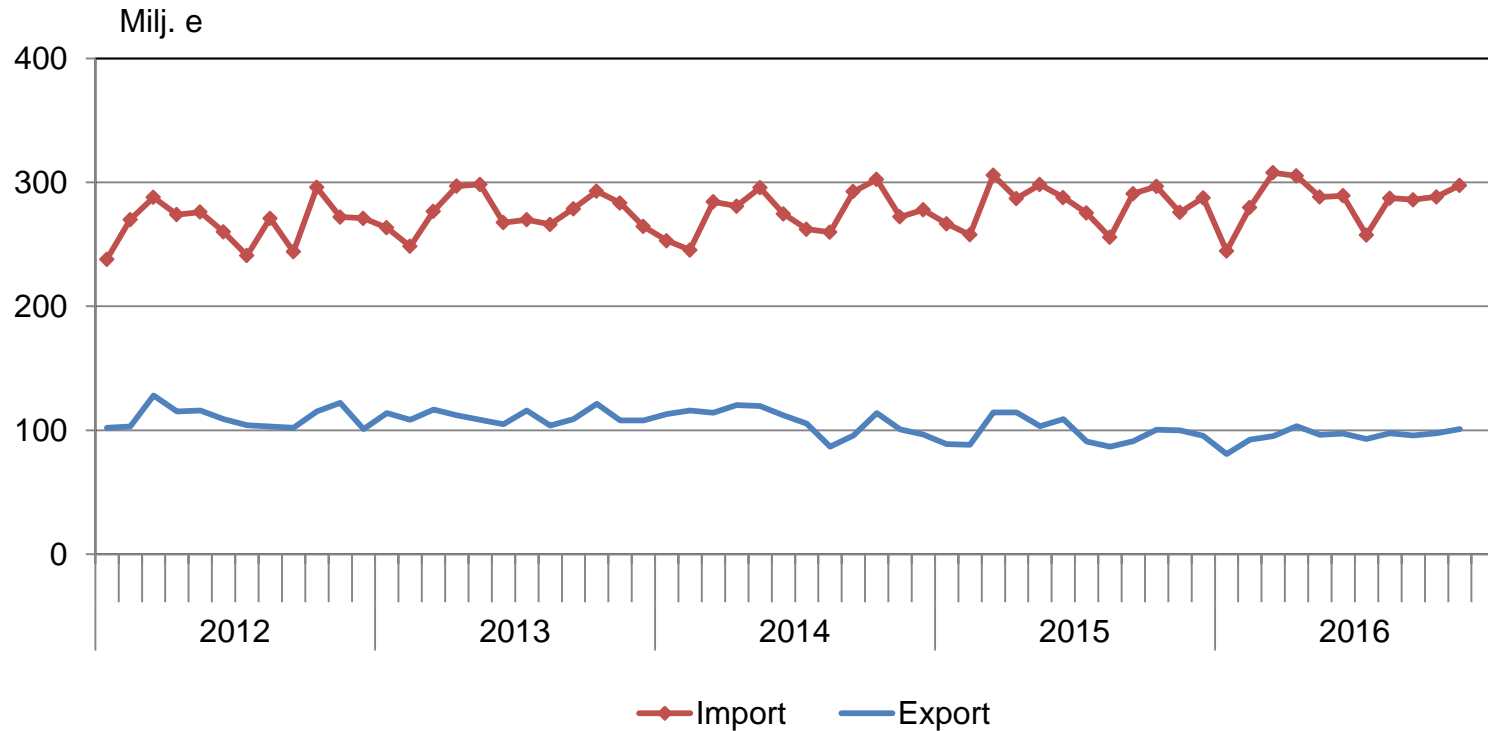
Importen och exporten av personbilar
(stycke)

	<u>import</u>	<u>export</u>
2010	135 537	14 764
2011	149 316	12 133
2012	118 978	9 157
2013	120 790	16 311
2014	120 127	54 169
2015	130 179	87 392
2016(1-11)	125 320	52 102

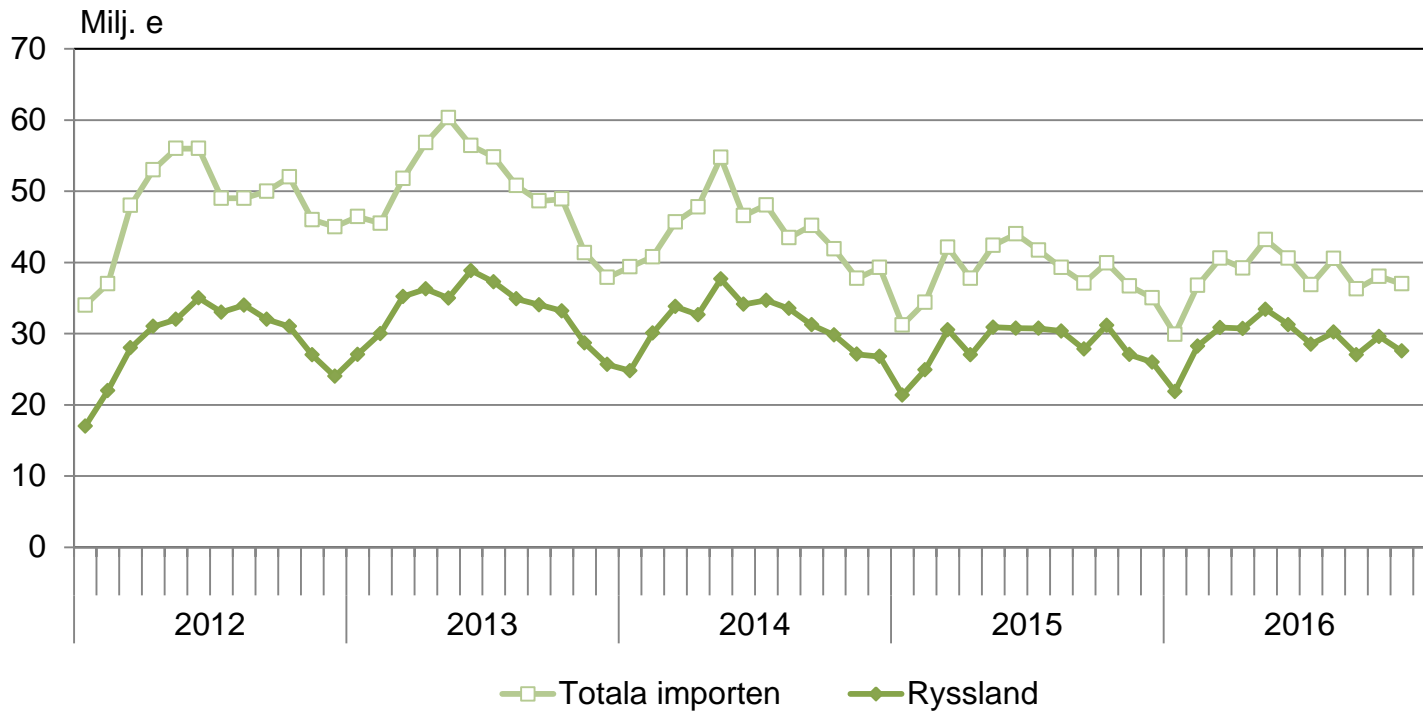
MÅNATLIGA IMPORTEN OCH EXPORTEN AV MASKINER OCH APPARATER 2012-2016(1-11); Milj. e; (CPA 28)



MÅNATLIGA IMPORTEN OCH EXPORTEN AV LIVSMEDEL 2012-2016(1-11); Milj. e; (SITC 01-07,09)

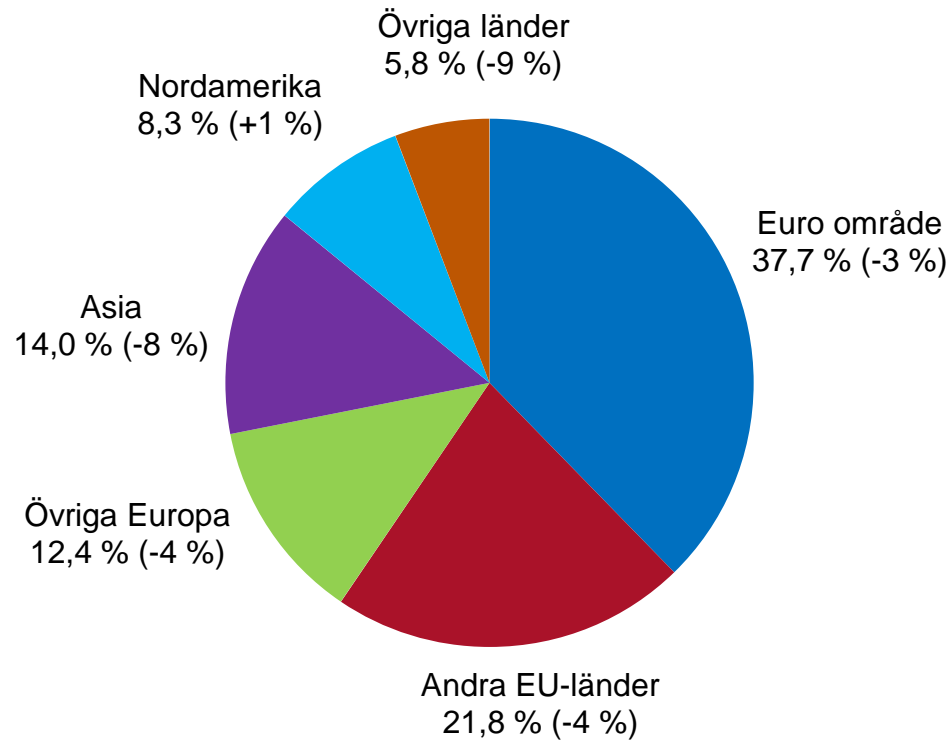


MÅNATLIGA IMPORTEN AV TRÄVAROR TOTALT OCH FRÅN RYSSLAND 2012-2016(1-11); Milj. e; (SITC 24)

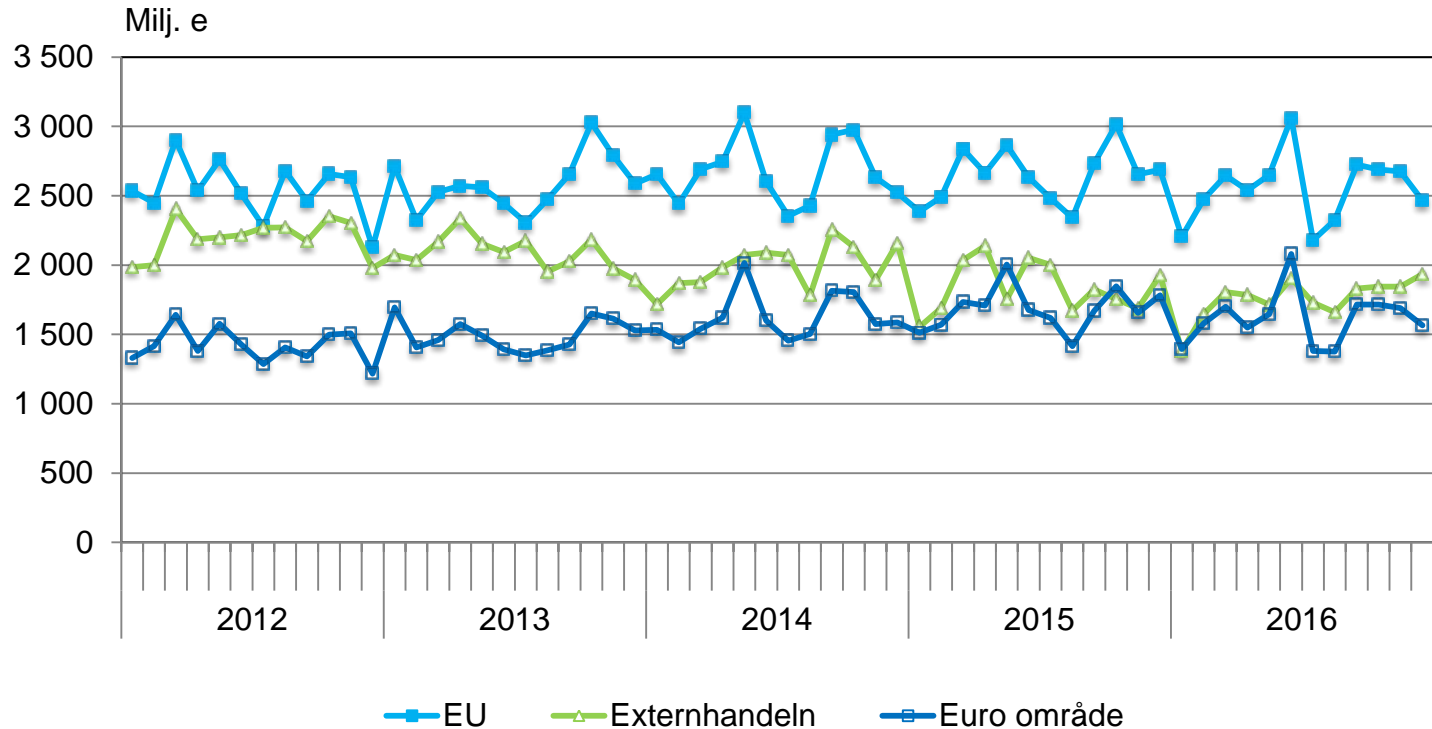


EXPORTEN ENLIGT LÄNDERGRUPPER 2016(1-11)

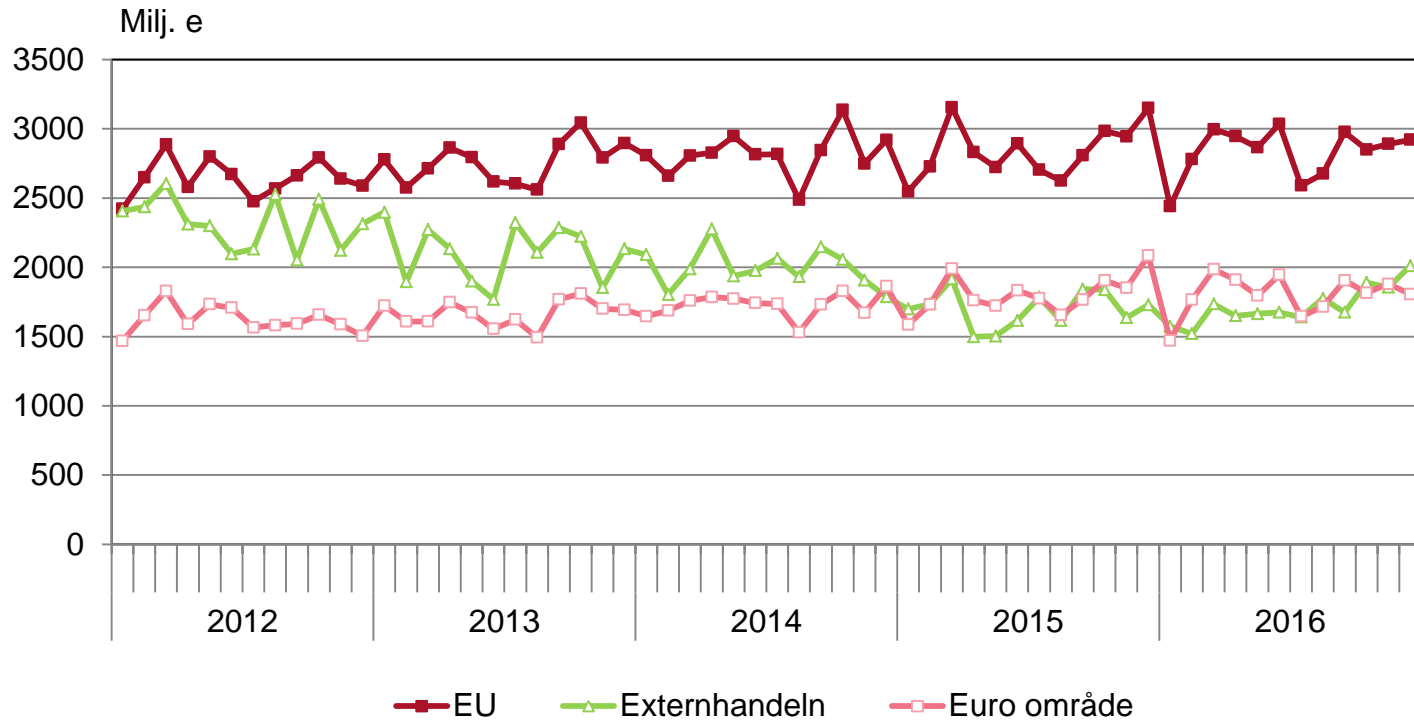
Andel och ändring från föregående år (%)



MÅNATLIGA EXPORTEN TILL EU, EURO OMRÅDE OCH TILL LÄNDER UTANFÖR EU 2012-2016

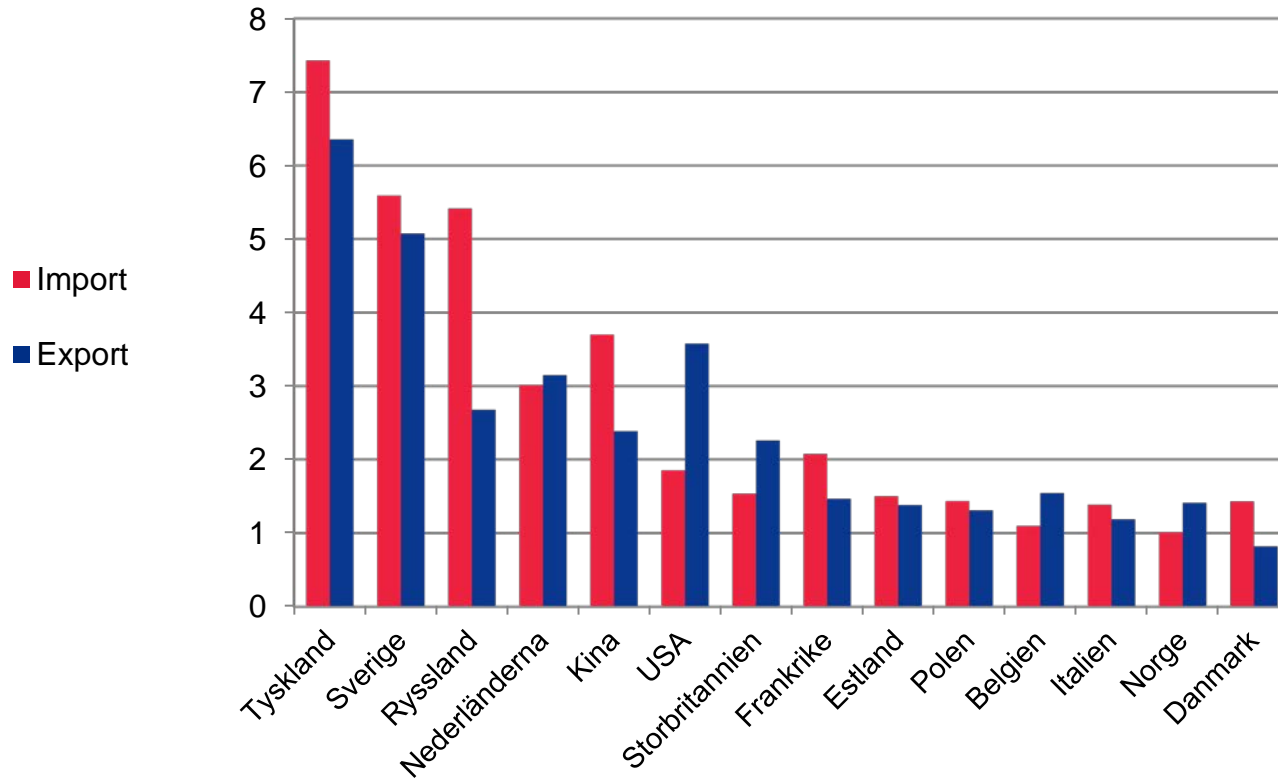


MÅNATLIGA IMPORTEN FRÅN EU, EURO OMRÅDE OCH FRÅN LÄNDER UTANFÖR EU 2012-2016



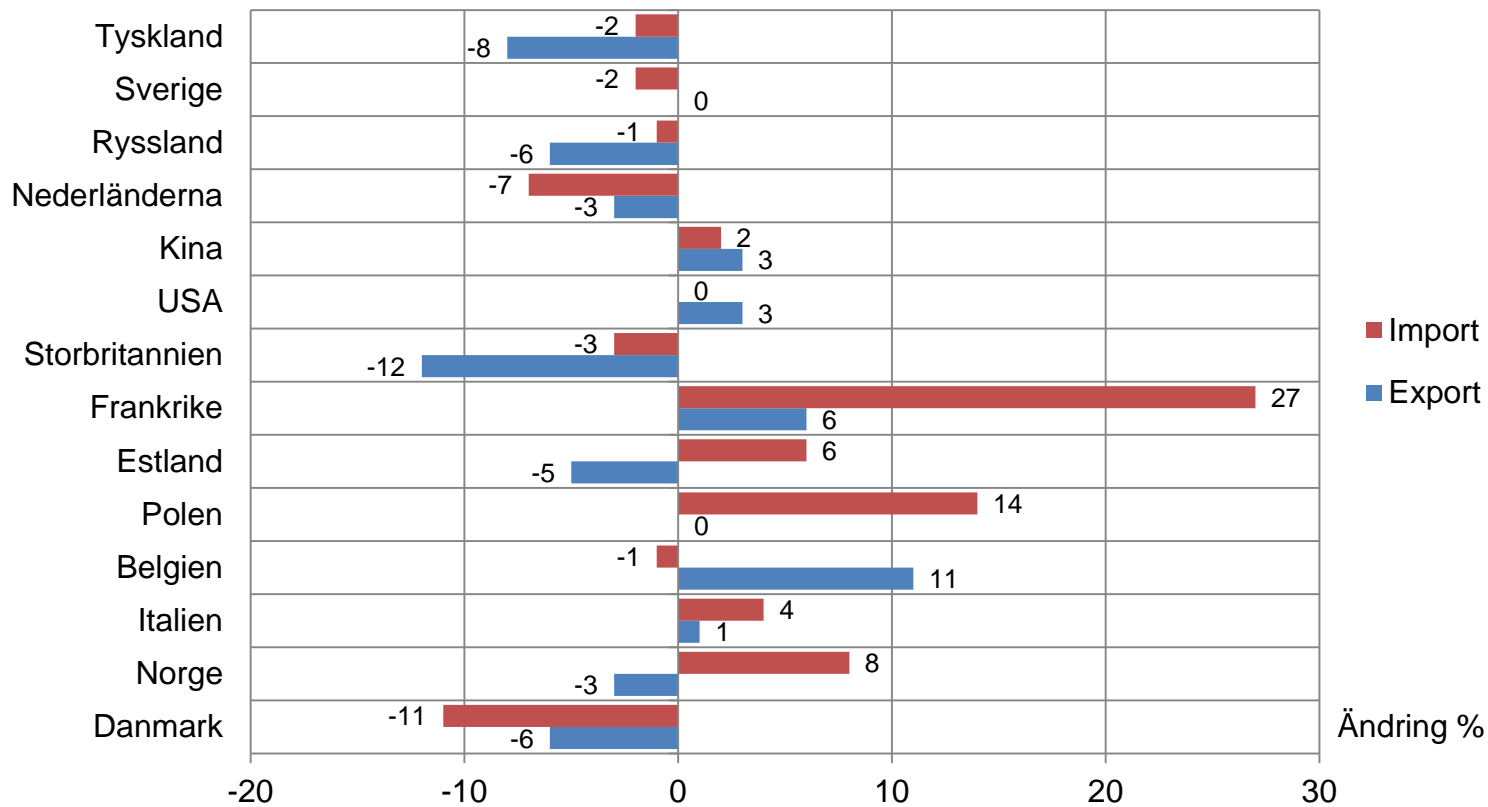
UTRIKESHANDELN ENLIGT LÄNDER 2016(1-11)

Mrd. e

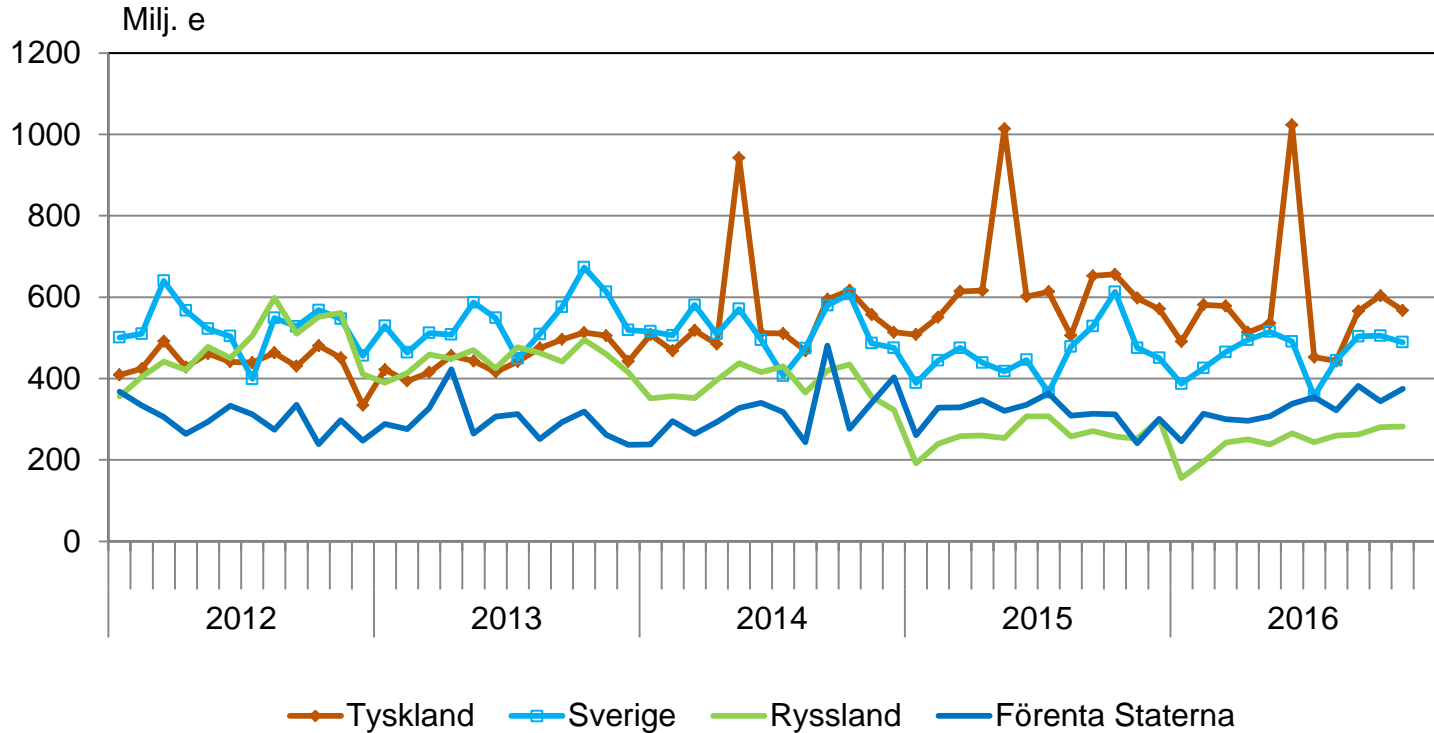


FÖRÄNDRING AV EXPORT OCH IMPORT MED STORA HANDELSPARTNER 2016(1-11)

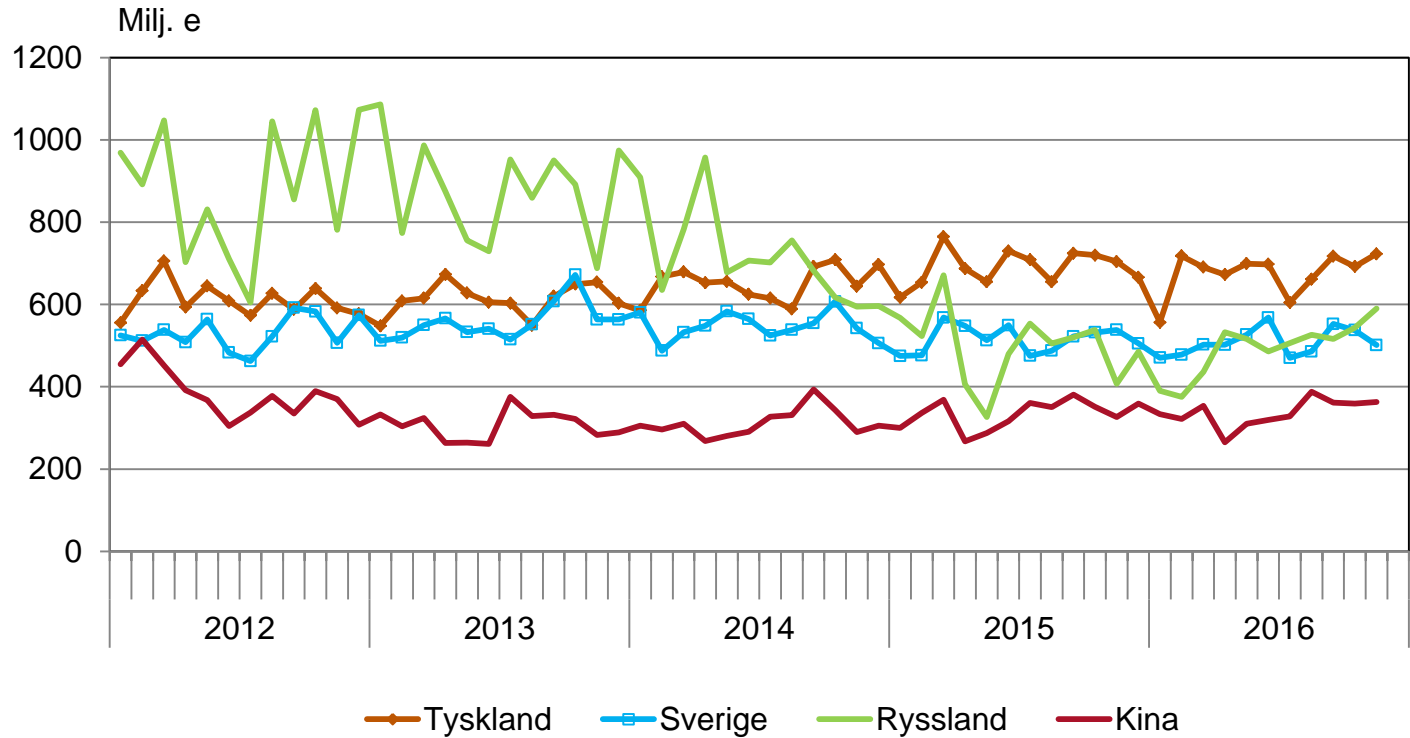
Förändring jämfört med föregående årets motsvarande tidsperiod (%)



MÅNATLIGA EXPORTEN TILL TYSKLAND, SVERIGE, RYSSLAND OCH FÖRENTA STATERNA 2012-2016(1-11)

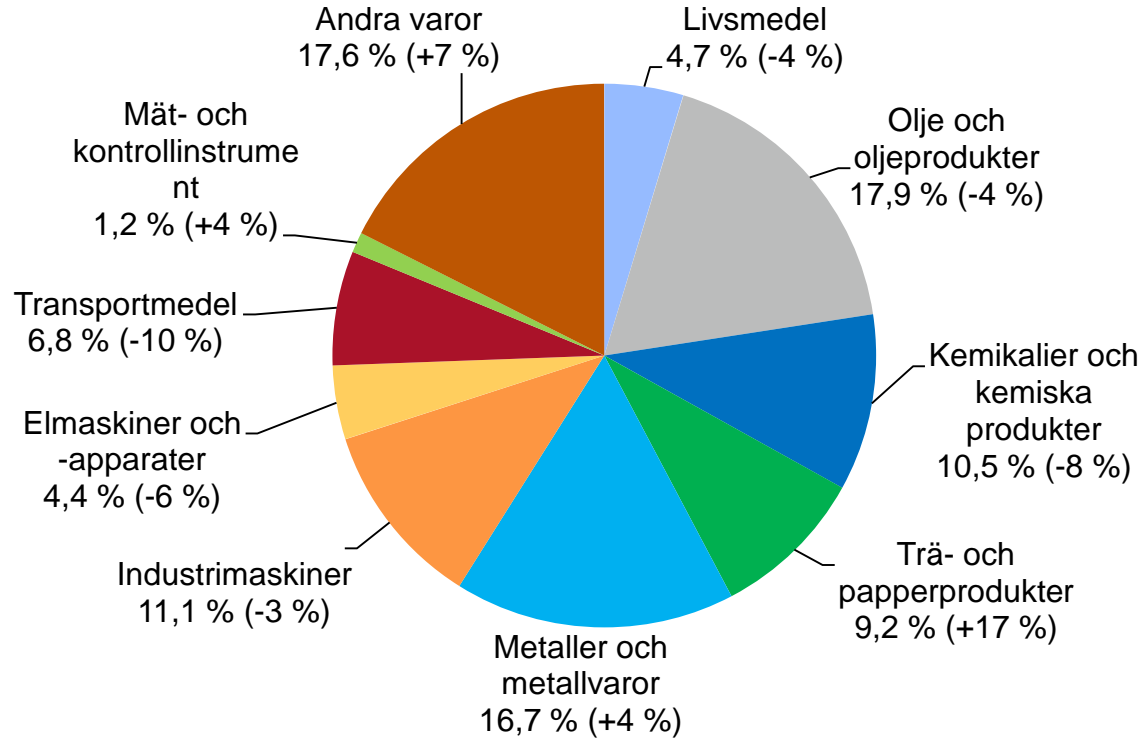


MÅNATLIGA IMPORTEN FRÅN TYSKLAND, SVERIGE, RYSSLAND OCH KINA 2012-2016(1-11)



EXPORTEN TILL SVERIGE ENLIGT PRODUKTER 2016(1-11)

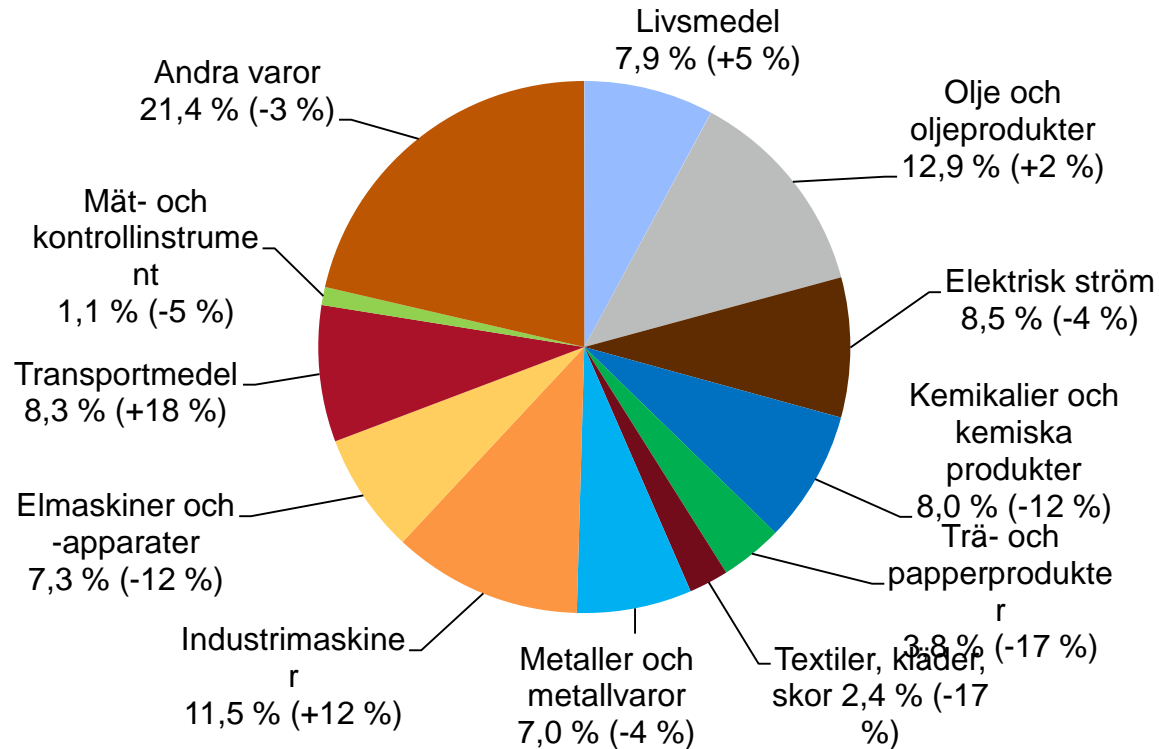
Andel och ändring från föregående år (%)



Totala exporten till Sverige år 2016(1-11) var 5,1 mrd. euro (+0 %)

IMPORTEN FRÅN SVERIGE ENLIGT PRODUKTER 2016(1-11)

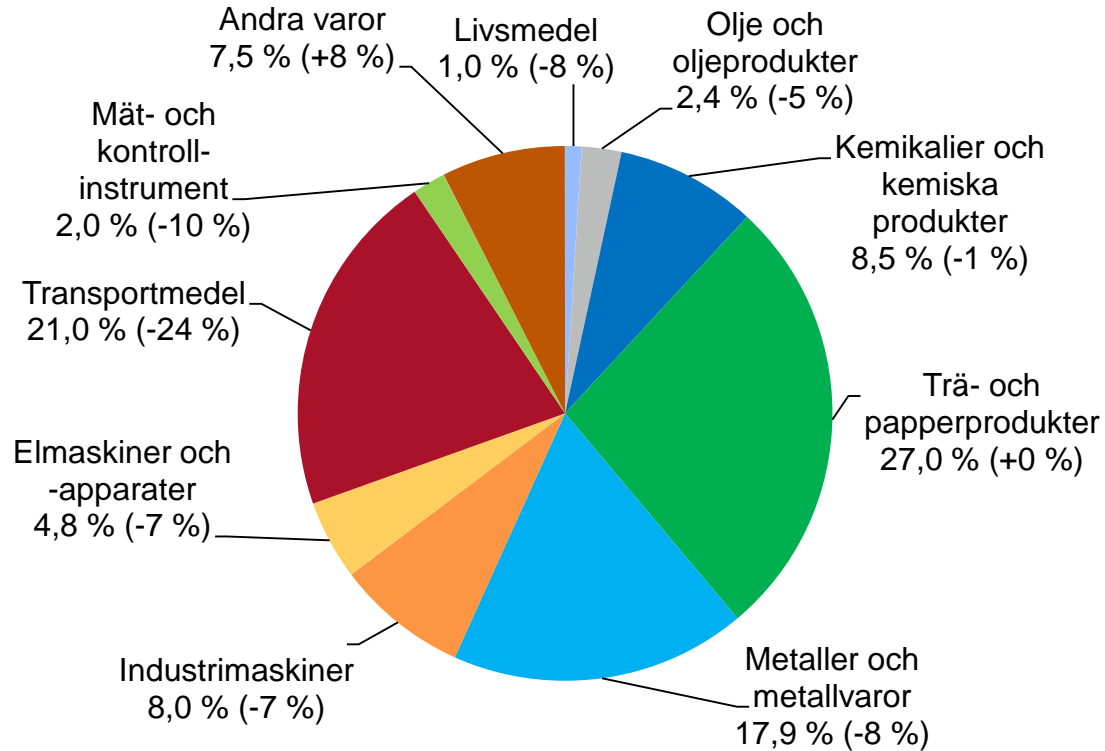
Andel och ändring från föregående år (%)



Totala importen från Sverige år 2016(1-11) var 5,6 mrd. euro (-2 %)

EXPORTEN TILL TYSKLAND ENLIGT PRODUKTER 2016(1-11)

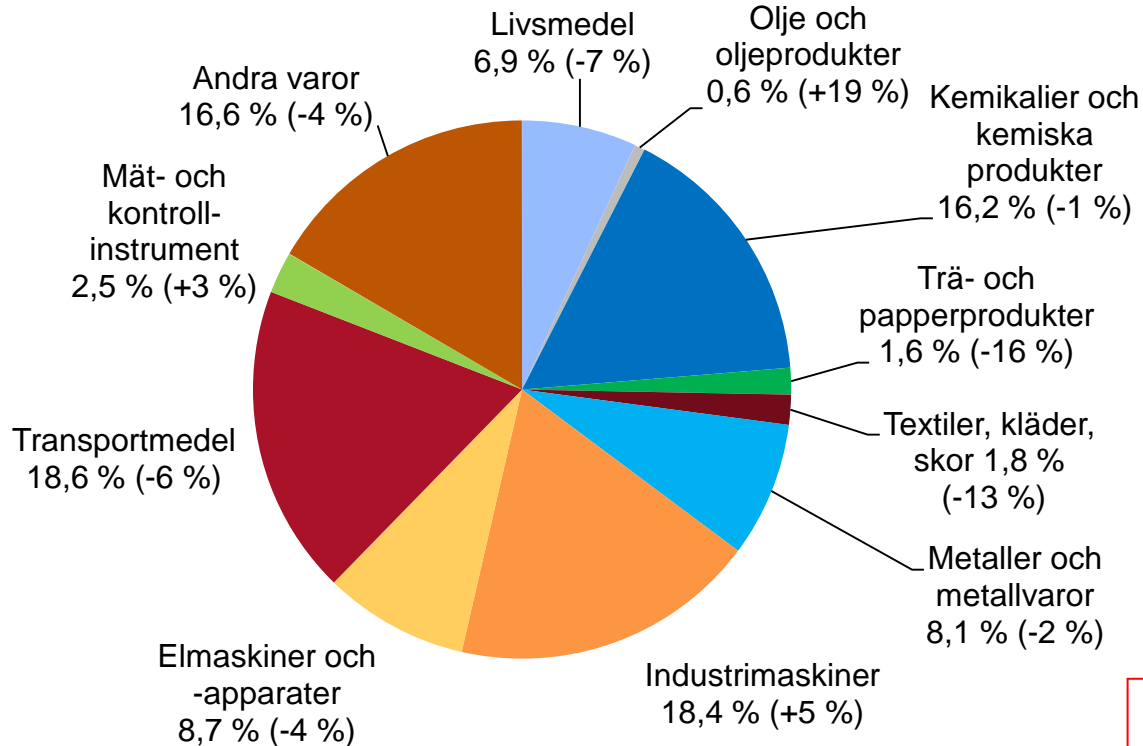
Andel och ändring från föregående år (%)



Totala exporten till Tyskland år 2016(1-11) var 6,4 mrd. euro (-8 %)

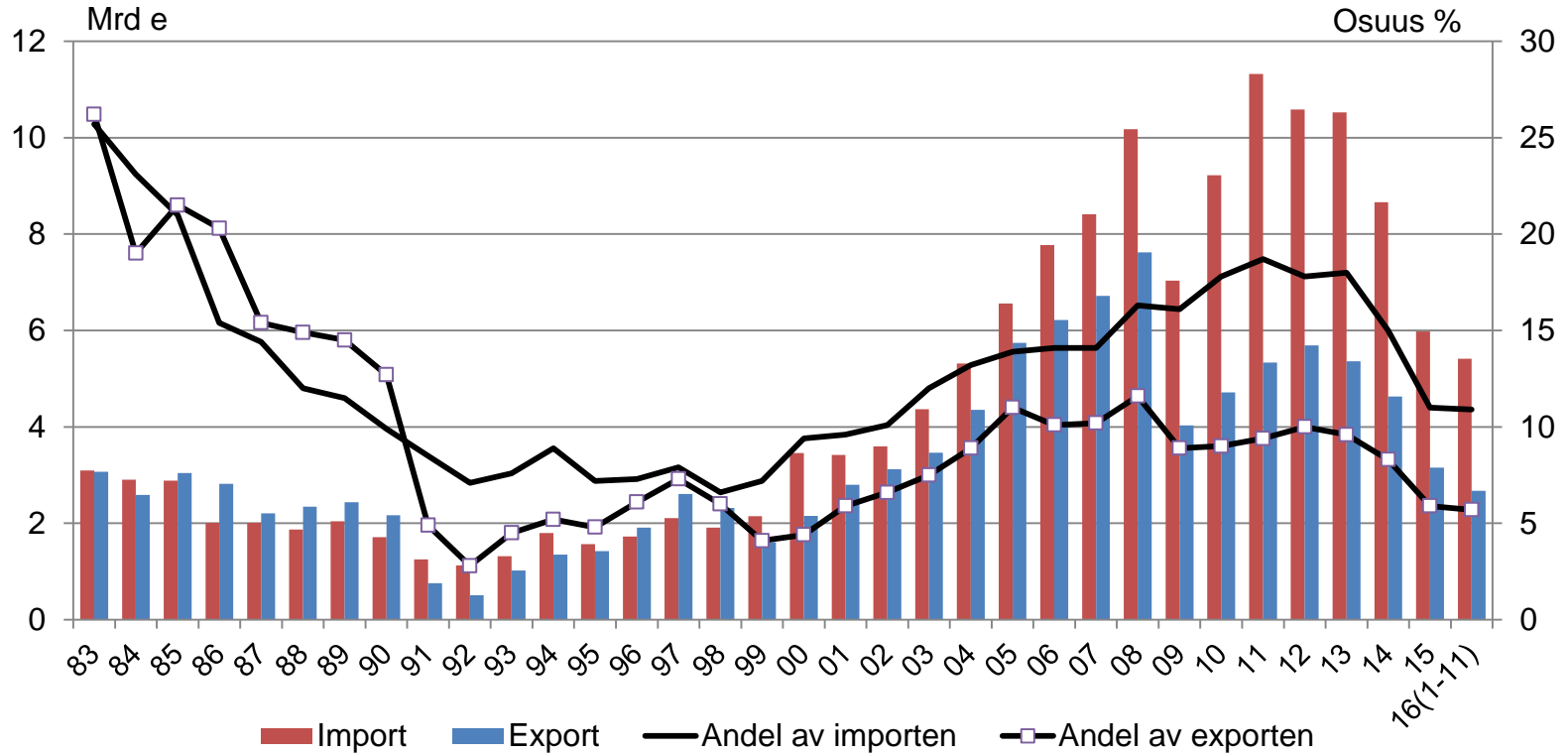
IMPORTEN FRÅN TYSKLAND ENLIGT PRODUKTER 2016(1-11)

Andel och ändring från föregående år (%)



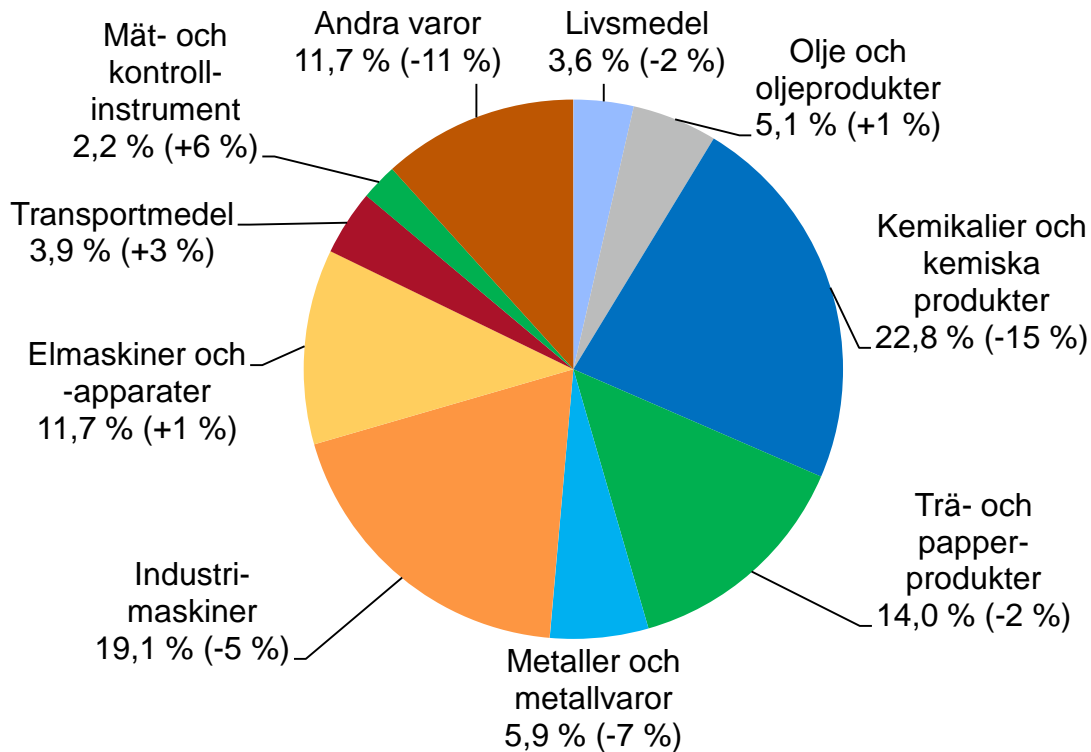
Totala importen från Tyskland år 2016(1-11) var 7,4 mrd. euro (-2 %)

HANDELN MELLAN FINLAND OCH SOVJETUNIONEN 1983-90 OCH MELLAN FINLAND OCH RYSSLAND 1991-2016(1-11)



EXPORTEN TILL RYSSLAND ENLIGT PRODUKTER 2016(1-11)

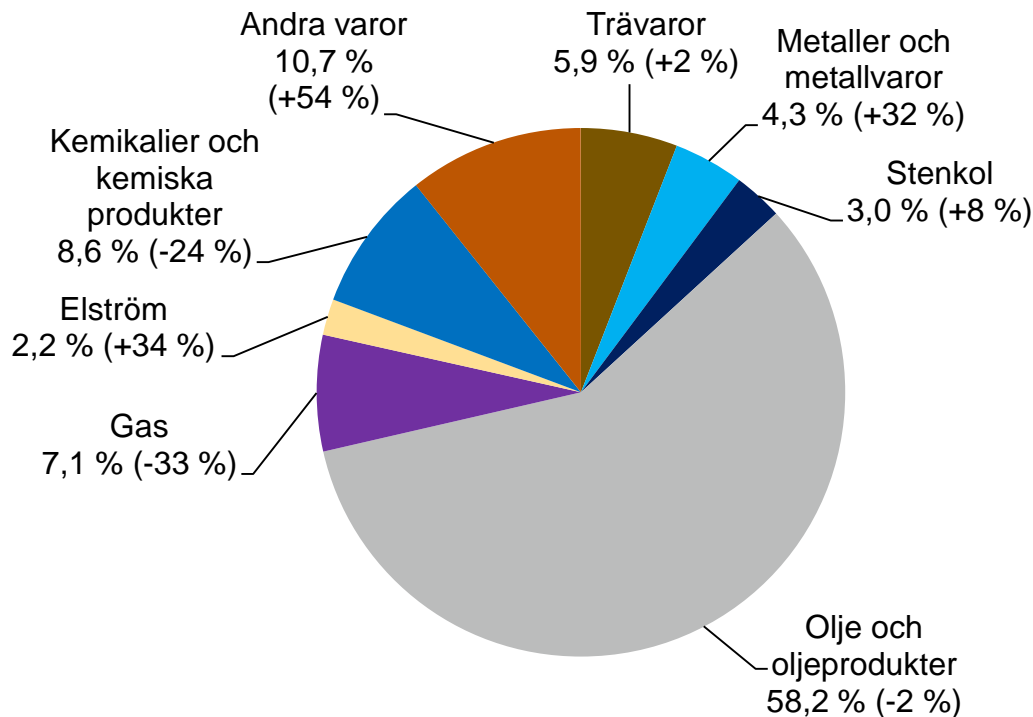
Andel och ändring från föregående år (%)



Totala exporten till Ryssland år 2016(1-11) var 2,7 mrd. euro (-6 %)

IMPORTEN FRÅN RYSSLAND ENLIGT PRODUKTER 2016(1-11)

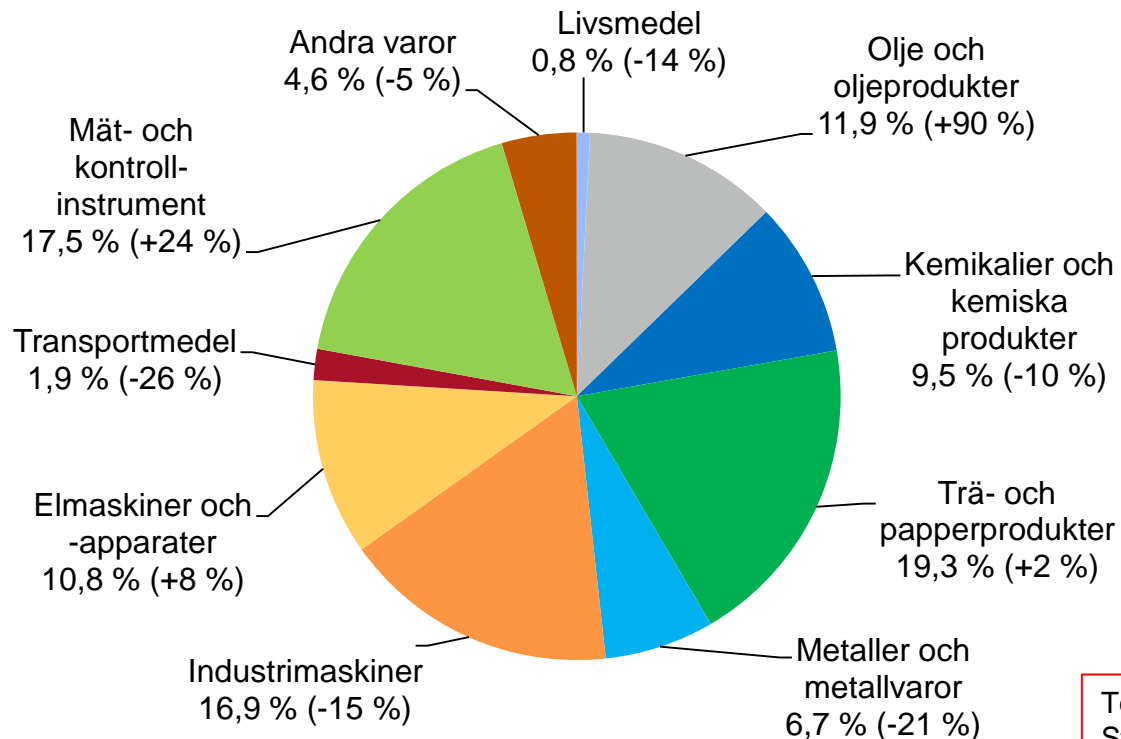
Andel och ändring från föregående år (%)



Totala importen från Ryssland år 2016(1-11) var 5,4 mrd. euro (-1 %). Energiprodukters andel av hela importen från Ryssland var 70,5 %.

EXPORTEN TILL FÖRENTA STATERNA ENLIGT PRODUKTER 2016(1-11)

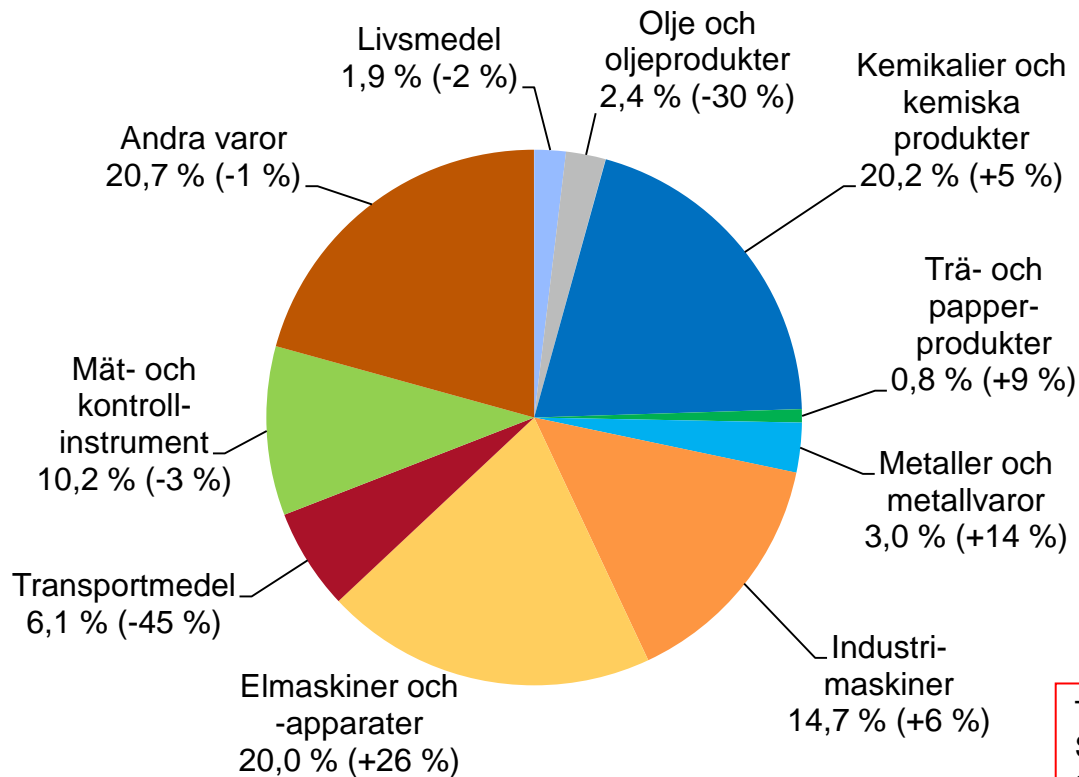
Andel och ändring från föregående år (%)



Totala exporten från Förenta Staterna år 2016(1-11) var 3,6 mrd. euro (+3 %)

IMPORTEN FRÅN FÖRENTA STATERNA ENLIGT PRODUKTER 2016(1-11)

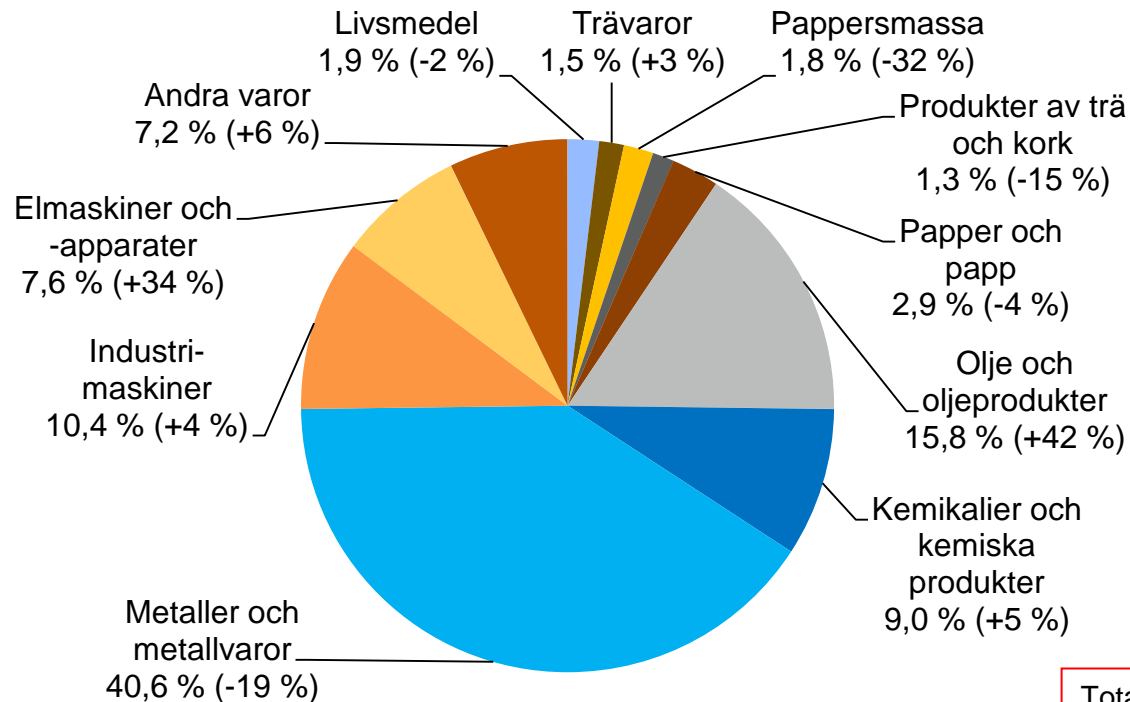
Andel och ändring från föregående år (%)



Totala importen från Förenta Staterna år 2016(1-11) var 1,9 mrd. euro (-0 %)

EXPORTEN TILL NEDERLÄNDERNA ENLIGT PRODUKTER 2016(1-11)

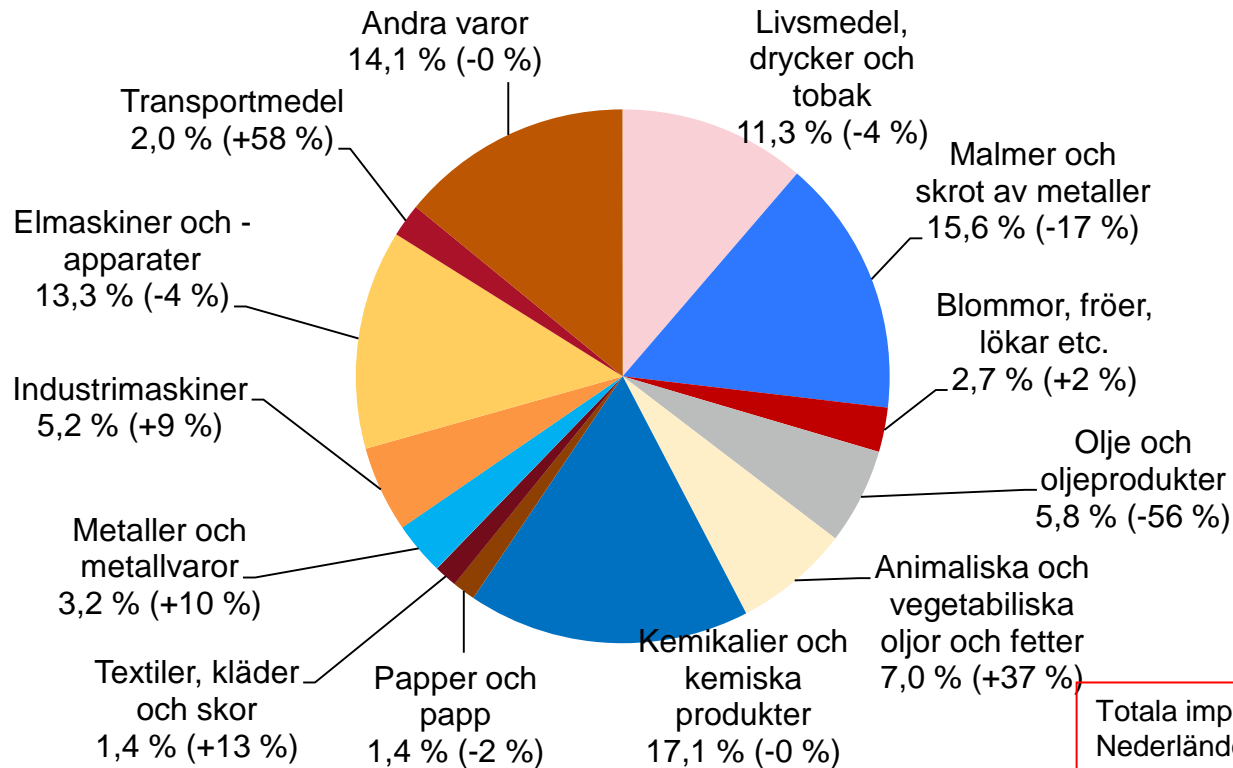
Andel och ändring från föregående år (%)



Totala exporten till
Nederländerna år 2016(1-11)
var 3,1 mrd. euro (-3 %)

IMPORTEN FRÅN NEDERLÄNDERNA ENLIGT PRODUKTER 2016(1-11)

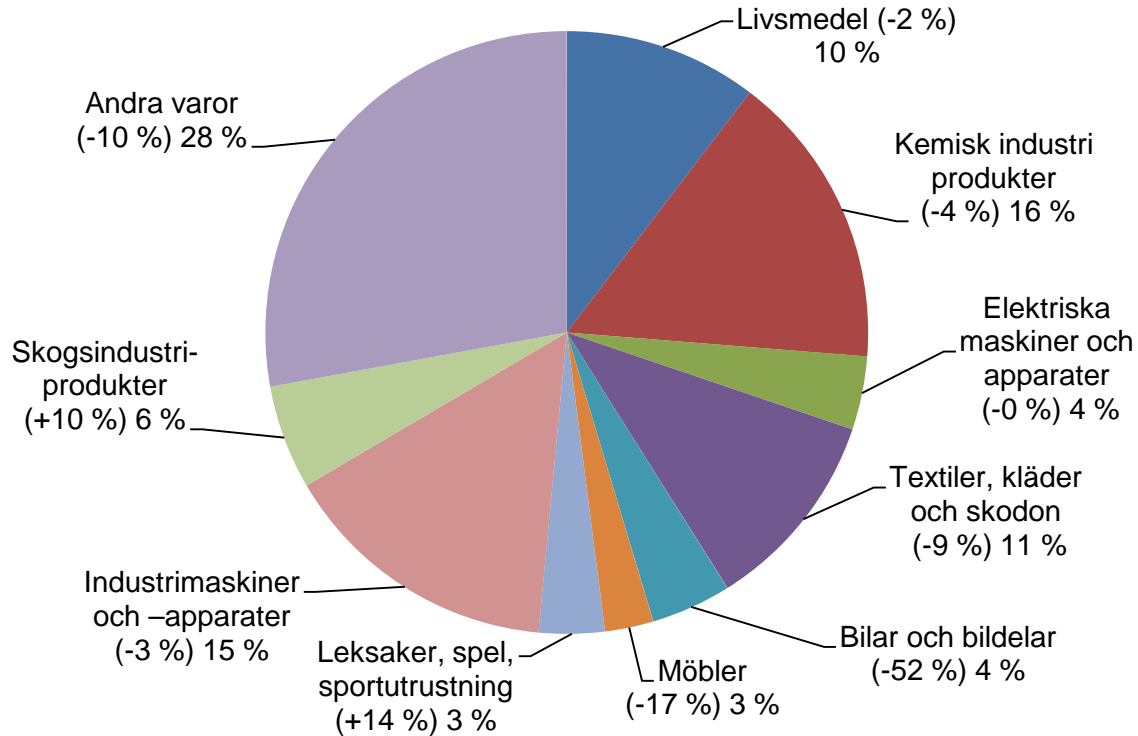
Andel och ändring från föregående år (%)



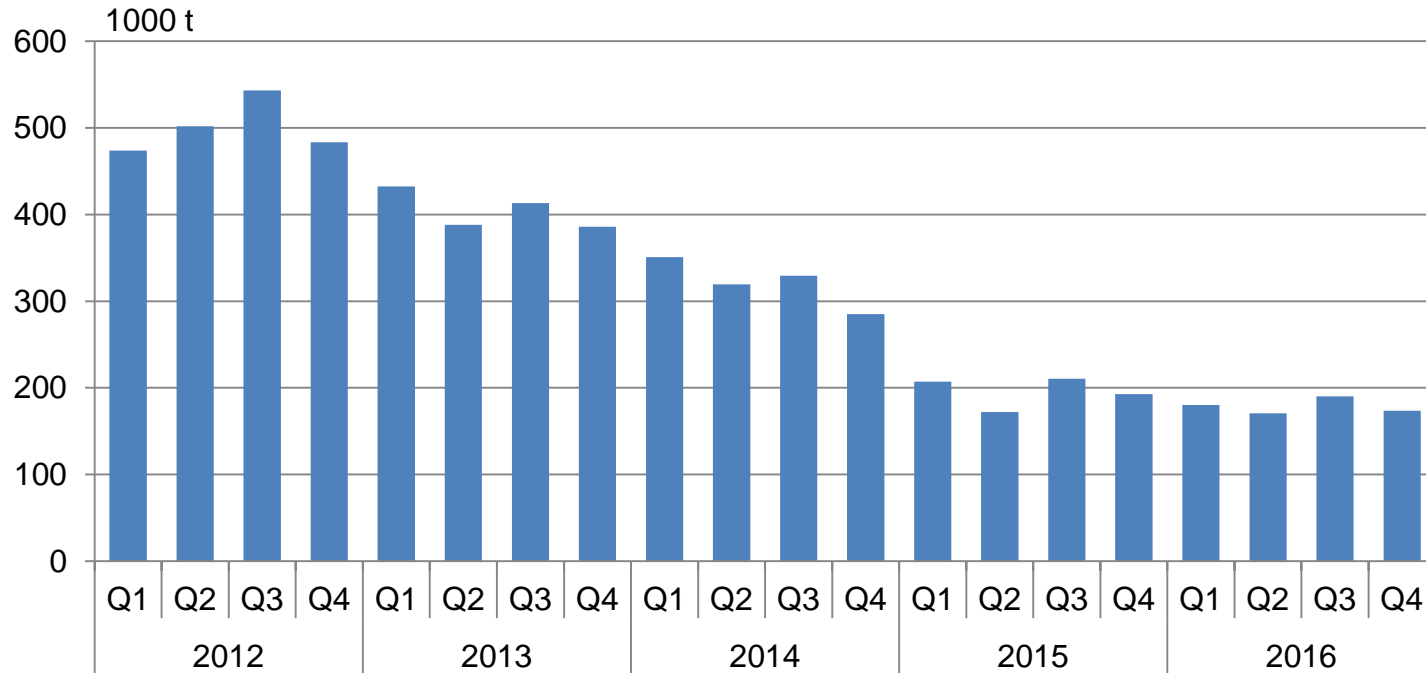
Totala importen från Nederländerna år 2016(1-11) var 3,0 mrd. euro (-7 %)

TRANSITTRANSPORTER 2016

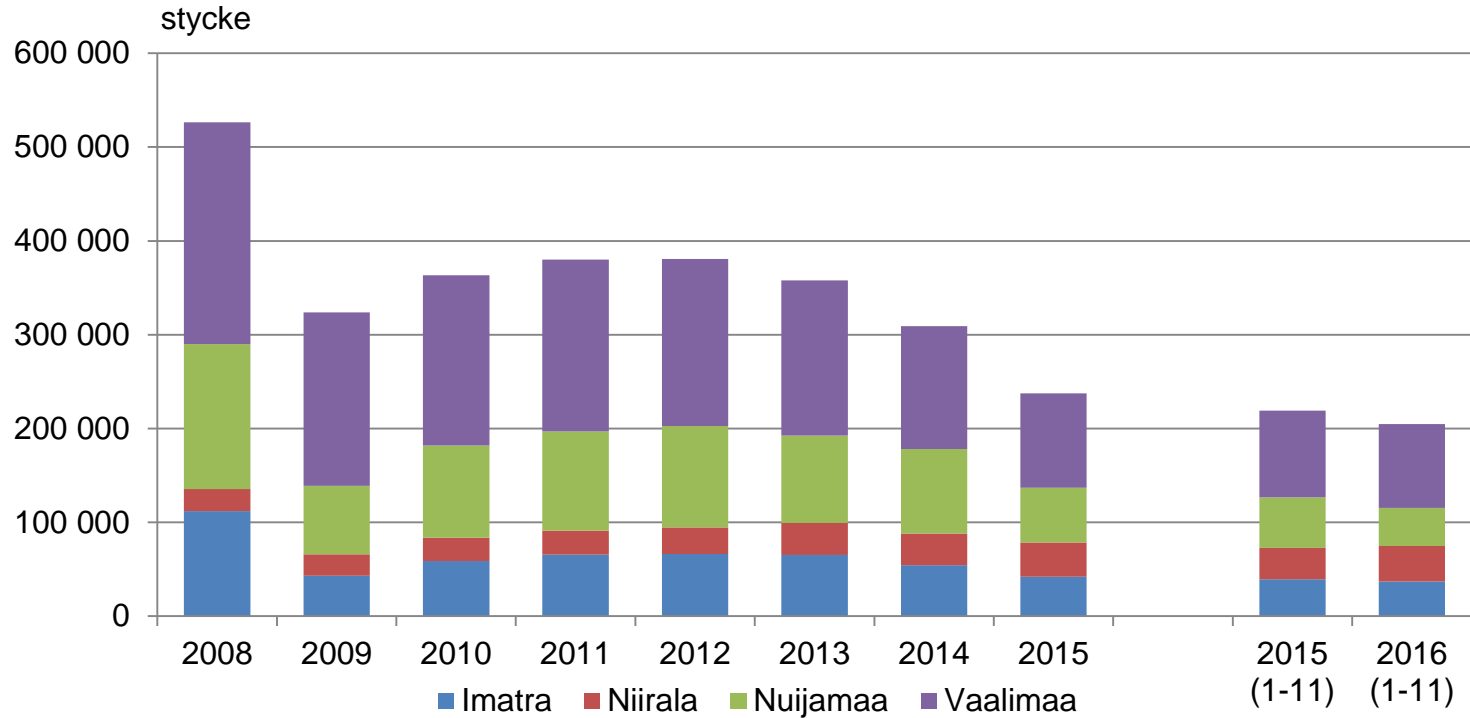
Andel och ändring (tonnage)



TRANSITOTRAFIK ÖSTERUT 2012-2016 (1000 t)



GRÄNSTRAFIK 2008-2016 (1-11)



Lastbilar med last per år 2008-2016 (1-11) (stykke)

GRÄNSTRAFIK PÅ SAMTLIGA GRÄNSÖVERGÅNGSTÄLLEN, HELSINGFORS OCH VAALIMAA 2008-2016 (1-11) (1000 styck)

