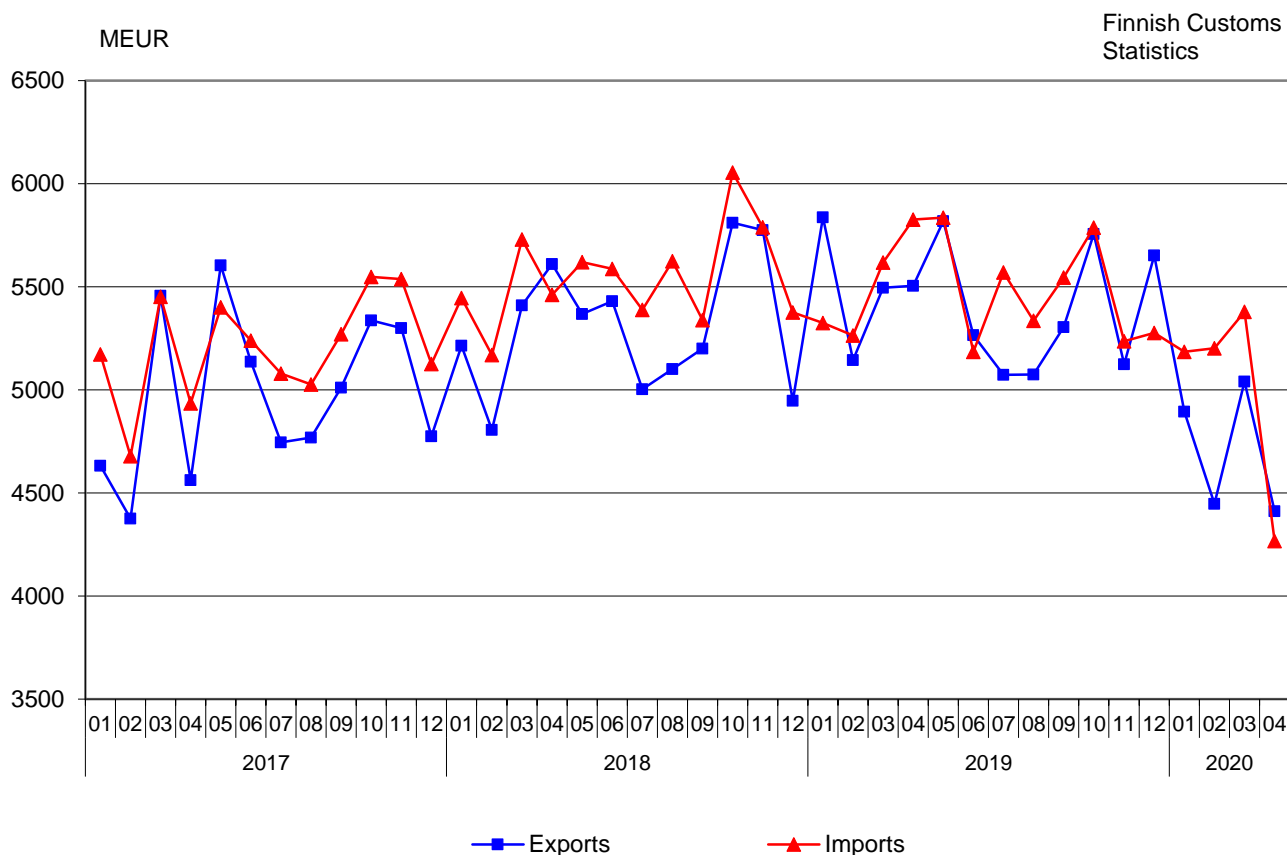


Monthly statistics on the international trade in goods

April 2020

Figure 1. Exports and imports of Finland 2017 – 2020



Helsinki 30.6.2020. Free for publication at 9.00 a.m.

Quoting is encouraged provided Finnish Customs is acknowledged as the source.

Both export volume and export prices fell in April

The value of Finnish exports of goods decreased by 19.9 per cent year-on-year in April, according to the international trade in goods statistics provided by Finnish Customs. The value of Finnish exports was EUR 4.4 billion. Export volumes decreased by 15.4 per cent and export prices by 4.4 per cent year-on-year. The value of imports declined by 26.8 per cent in April to about EUR 4.3 billion. Import prices decreased by 3.8 per cent and import volumes by 23.1 per cent compared to April 2019. In January-April, the aggregated value of exports decreased by 14.5 per cent and the value of imports by 9.1 per cent compared with the corresponding period last year.

In April 2020, the trade balance showed a surplus of EUR 144 million. In April 2019, the trade balance had a deficit of EUR 321 million. In January-April 2020, the trade balance had a deficit of about EUR 1.2 billion, while there was a deficit of EUR 51 million in January-April 2019. The terms of trade for international trade are calculated based on the unit value index. Terms of trade show the ratio between export and import prices. The terms of trade weakened compared to the corresponding month of 2019 as export prices fell more than import prices fell. The point figure in April was 99.4, while it was 99.9 in April 2019. The terms of trade declined also from the March 2020 point figure of 100.6.

Exports of machinery and transport equipment declined by 25.0 per cent in April. Exports of forest industry products diminished by 9.9 per cent. Exports of metals and metal products decreased by 28.9 per cent. Exports of chemicals and related products increased by 0.7 per cent. The value of exports of petroleum products declined by 57.8 per cent. Exports of food increased by 13.3 per cent and of instruments and apparatus by 6.5 per cent.

The value of imports of industrial supplies fell by 7.5 per cent and of capital goods by 14.3 per cent in April. The value of imports of fuels and lubricants diminished by 67.9 per cent. Imports of transport equipment and parts decreased by 67.5 per cent. Imports of consumer goods decreased by 13.2 per cent and of food and beverages by 5.1 per cent in April.

Exports to EU countries fell by 21.4 per cent and exports outside the EU by 18.0 per cent in April. Imports from EU countries decreased by 26.7 per cent and imports from outside the EU by 26.8 per cent in April. Exports to all major trading partners decreased. Exports to Germany decreased by 37.6 per cent, to UK by 39.6 per cent and to USA by 28.6 per cent. Imports from Germany fell by 30.4 per cent, from Russia by 54.8 per cent and from USA by 30.7 per cent. In January-April, exports to EU countries declined by 14.8 and to non-EU countries by 14.1 per cent. During the same period imports from EU countries decreased by 7.7 per cent and from outside the EU by 11.1 per cent.

Table 1. Total development (e million)

	April		Change %	January-April		Change %
	2019	2020		2019	2020	
Exports (fob)	5 505	4 412	-19,9	21 983	18 796	-14,5
Imports (cif)	5 827	4 268	-26,8	22 034	20 035	-9,1
Trade balance	-321	144		-51	-1 239	

Table 2. International trade indexes

	April		Change %		Average *	Change %	
	2019:04	2020:04	2020:04/ 2020:03	2020:04/ 2019:04			2019:05-2020:04
Volume index							
Exports		103,6	87,7	-11,2	-15,4	98,6	-3,7
Imports		111,5	85,7	-20,5	-23,1	103,3	-2,4
Unit value index							
Exports		119,5	114,3	-0,9	-4,4	117,8	-0,7
Imports		119,6	115,0	+0,4	-3,8	117,6	-2,2

* Moving 12-month averages

Figure 2. Volume index 2017–2020
2010 = 100

Finnish
Customs
Statistics

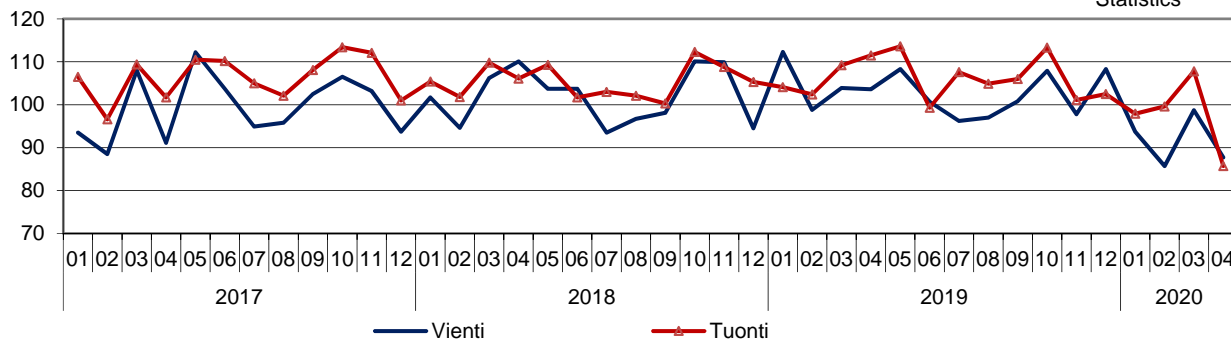


Figure 3. Unit value index and Terms of trade 2017–2020
2010 = 100

Finnish
Customs
Statistics

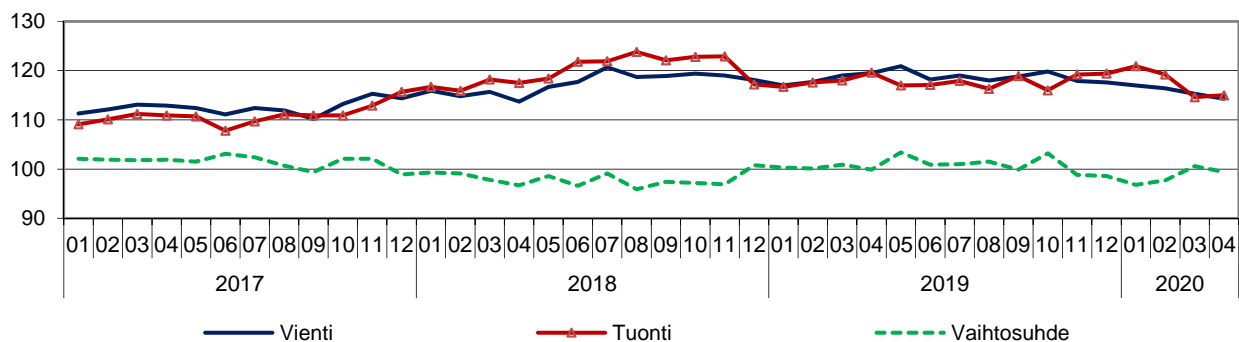


Figure 4. Exports by Products by Activity (CPA) 2017-2020

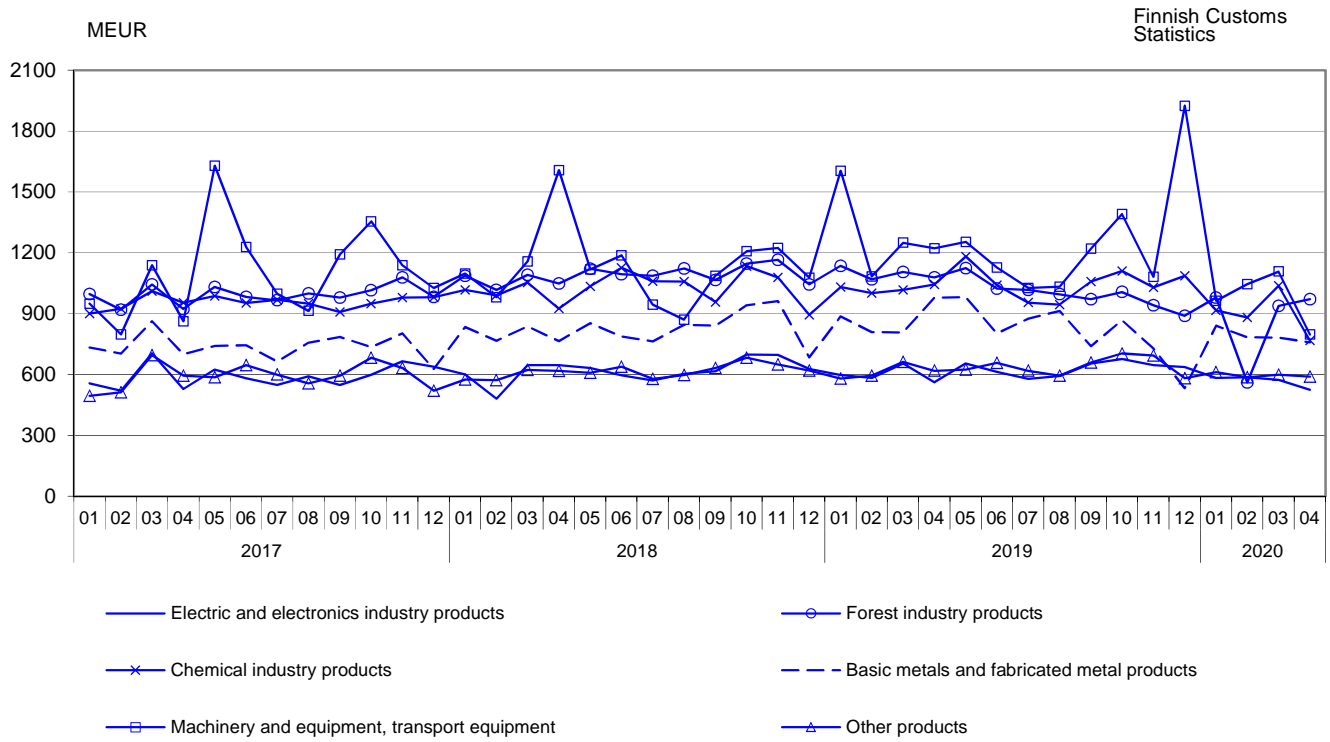


Figure 5. Imports by broad economic categories (BEC) 2017-2020

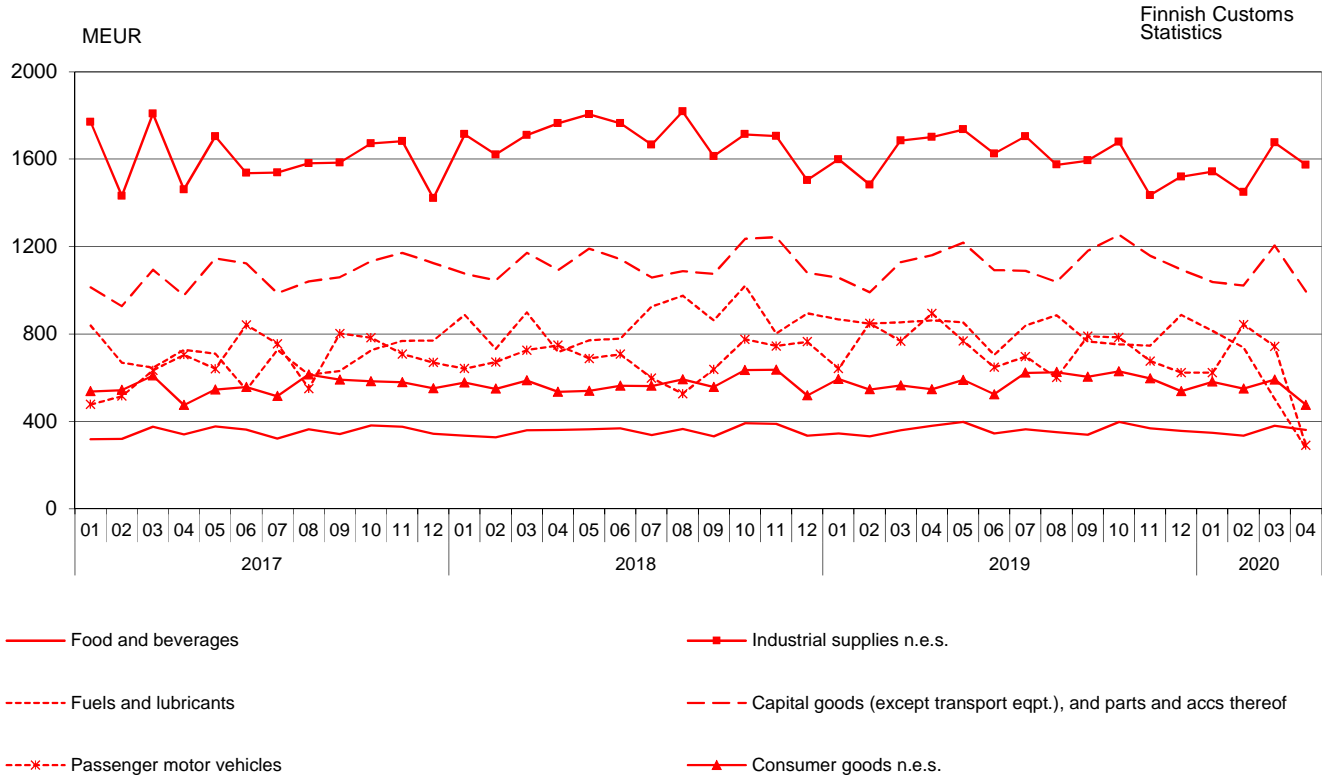


Figure 6. Volume index of Exports by months 2017–2020
2010 = 100

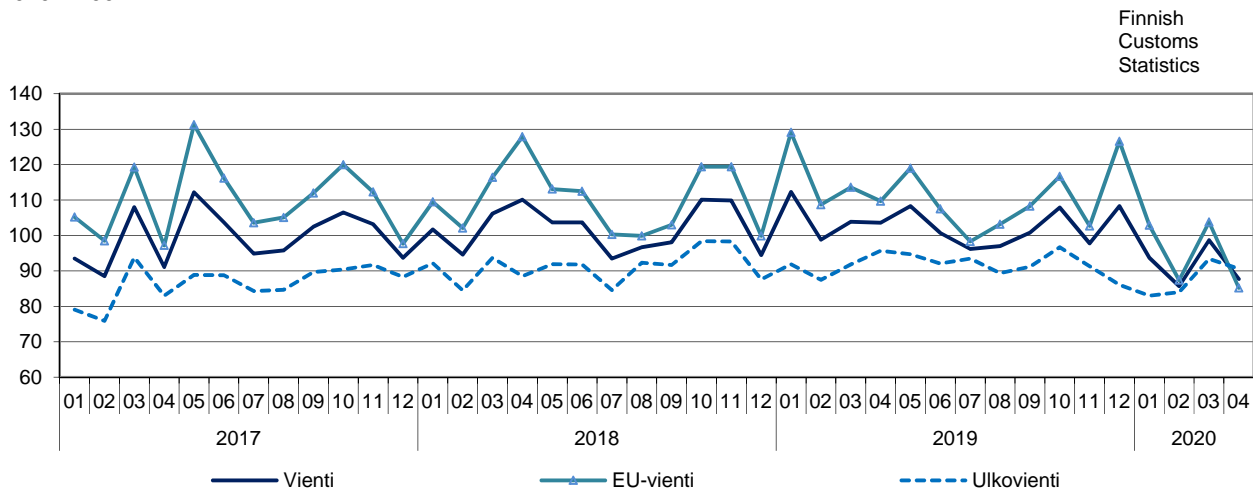


Figure 7. Volume index of Imports by months 2017–2020
2010 = 100

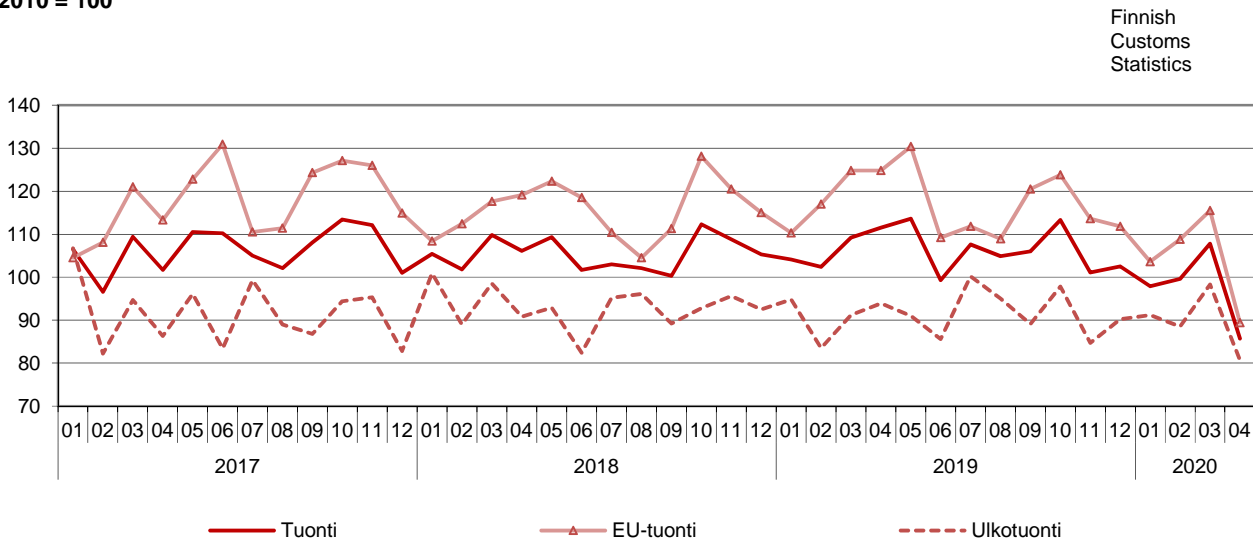


Figure 8. Unit value index of Exports by months 2017–2020
2010 = 100

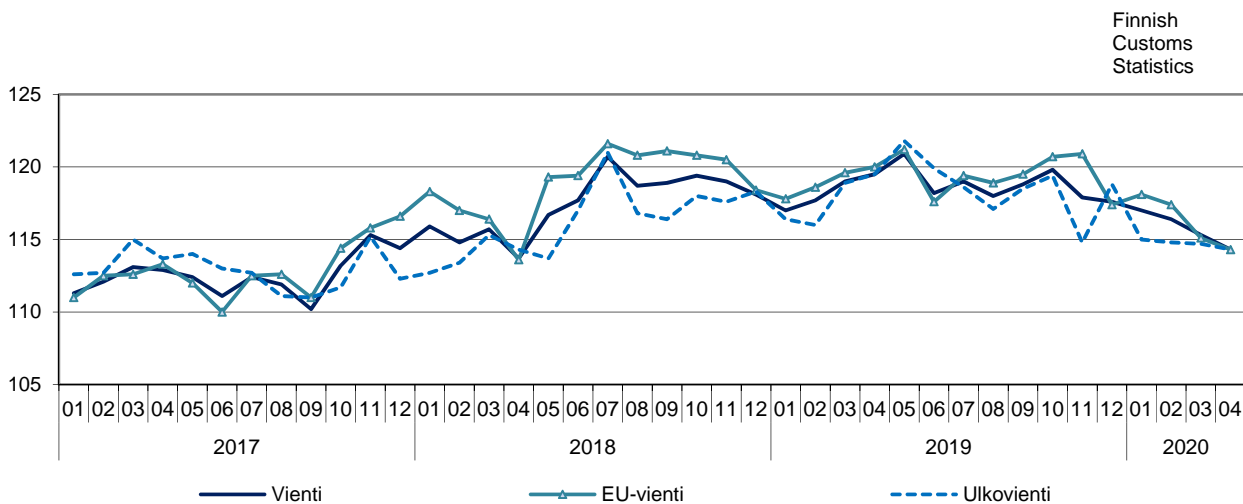


Figure 9. Unit value index of Imports by months 2017–2020
2010 = 100

Finnish
Customs

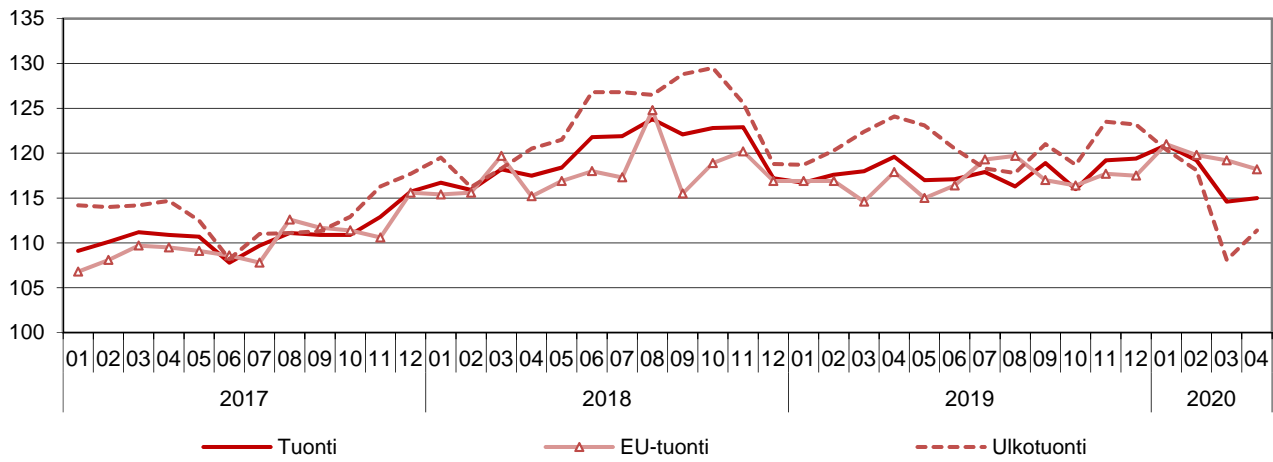


Table 3. International trade indexes

	April		Change %		Average *	Change %
	2019:04	2020:04	2020:04/ 2020:03	2020:04/ 2019:04		
Volume index						
Exports	103,6	87,7	-11,2	-15,4	98,6	-3,7
EU-Exports	109,7	85,2	-17,8	-22,3	105,1	-5,0
Extra Exports	95,7	90,6	-3,0	-5,4	90,5	-1,6
Imports	111,5	85,7	-20,5	-23,1	103,3	-2,4
EU-Imports	124,8	89,4	-22,6	-28,3	112,3	-4,3
Extra Imports	93,9	80,7	-17,9	-14,1	91,0	-0,7
Unit value index						
Exports	119,5	114,3	-0,9	-4,4	117,8	-0,7
EU-Exports	120,0	114,3	-0,7	-4,8	118,4	-1,2
Extra Exports	119,5	114,3	-0,4	-4,4	117,3	-0,1
Imports	119,6	115,0	+0,4	-3,8	117,6	-2,2
EU-Imports	117,9	118,2	-0,8	+0,2	118,1	+0,2
Extra Imports	124,1	111,4	+3,1	-10,2	118,7	-4,4
Terms of Trade	99,9	99,4	-1,3	-0,6	100,1	+1,5

* Moving 12-month averages

Table 4. Exports by SITC

SITC Rev.4		April 2020			January-April 2020		
		value MEUR	share %	change %	value MEUR	share %	change %
	Total exports	4 412	100,0	-19,9	18 796	100,0	-14,5
0	Food and live animals	140	3,2	13,3	529	2,8	7,9
02	Dairy products and birds' eggs	37	0,8	-8,5	152	0,8	-3,2
05	Vegetables and fruit	4	0,1	-13,6	17	0,1	-5,5
1	Beverages and tobacco	8	0,2	-37,6	42	0,2	-20,2
2	Crude materials, inedible, except fuels	500	11,3	-11,5	1 702	9,1	-22,1
212	Furskins, raw	28	0,6	-27,4	47	0,3	-59,3
24	Cork and wood	128	2,9	-26,1	495	2,6	-28,7
248	Wood, simply worked	117	2,7	-27,6	456	2,4	-30,1
25	Pulp and waste paper	207	4,7	-5,3	615	3,3	-29,7
28	Metalliferous ores and metal scrap	122	2,8	2,0	470	2,5	9,2
3	Mineral fuels etc	203	4,6	-56,1	1 328	7,1	-26,2
33	Petroleum and products	187	4,2	-57,8	1 251	6,7	-28,1
4	Animal, vegetable oil, fat	1	0,0	4,5	3	0,0	-42,4
5	Chemicals and related products, nes	532	12,1	0,7	2 112	11,2	1,6
51+52	Organic and inorganic chemicals	152	3,4	-8,5	635	3,4	-3,5
54	Medicinal, pharm. products	76	1,7	60,1	286	1,5	34,2
57+58	Plastics in primary and non-primary forms	150	3,4	-6,2	583	3,1	-7,4
6	Basic manufactures	1 330	30,1	-19,9	5 370	28,6	-15,2
63	Wood and cork manufactures	66	1,5	-7,9	227	1,2	-22,5
634	Plywood, particle board etc	45	1,0	-16,0	149	0,8	-30,7
64	Paper, paperboard and articles thereof	576	13,1	-7,3	2 135	11,4	-16,3
65	Textile yarn, fabrics, made up articles, etc	26	0,6	-8,5	98	0,5	-2,8
67	Iron and steel	304	6,9	-43,3	1 366	7,3	-24,8
68	Non-ferrous metals	227	5,1	-0,4	931	5,0	6,3
69	Manufactures of metals, nes	78	1,8	-15,7	346	1,8	-6,7
7	Machinery, transport equipmt	1 256	28,5	-25,0	5 807	30,9	-18,2
71	Power generating machinery and equipment	190	4,3	42,0	713	3,8	13,0
72	Machinery for special industries	328	7,4	-22,5	1 410	7,5	-12,7
74	General industrial machinery, nes	239	5,4	-6,9	1 009	5,4	1,6
75	Office machines and adp machines	22	0,5	1,9	109	0,6	-4,6
76	Telecomm, sound recording equipment	59	1,3	-10,1	251	1,3	-2,4
77	Electric machinery, nes and parts	224	5,1	-20,2	1 004	5,3	-10,4
78	Road vehicles	152	3,4	-64,8	1 108	5,9	-25,6
79	Other transport equipment	25	0,6	-36,3	127	0,7	-84,0
793	Ships and boats etc	20	0,5	-41,8	84	0,4	-87,0
8	Miscellaneous manufactured articles	303	6,9	-7,6	1 311	7,0	-5,5
82	Furniture and parts thereof	15	0,3	-6,0	67	0,4	15,3
84	Articles of apparel and clothing accessories	10	0,2	-29,8	76	0,4	-4,0
85	Footwear	6	0,1	-41,6	30	0,2	-8,1
87	Instruments and apparatuses, nes	195	4,4	6,5	787	4,2	-1,8
9	Goods not classified elsewhere	139	3,2	-7,3	592	3,2	6,7

Table 5. Imports by SITC

SITC Rev.4		April 2020			January-April 2020		
		value MEUR	share %	change %	value MEUR	share %	change %
	Total exports	4 268	100,0	-26,8	20 035	100,0	-9,1
0	Food and live animals	335	7,9	-6,3	1 353	6,8	-0,4
02	Dairy products and birds' eggs	32	0,7	-9,2	127	0,6	-1,5
05	Vegetables and fruit	96	2,3	1,2	374	1,9	6,1
1	Beverages and tobacco	45	1,1	-4,1	152	0,8	1,1
2	Crude materials, inedible, except fuels	461	10,8	9,6	1 798	9,0	3,9
212	Furskins, raw	8	0,2	4,3	91	0,5	52,2
24	Cork and wood	58	1,4	1,7	208	1,0	-2,5
248	Wood, simply worked	12	0,3	-7,7	45	0,2	-3,2
25	Pulp and waste paper	15	0,4	-42,5	59	0,3	-33,9
28	Metalliferous ores and metal scrap	326	7,6	18,3	1 241	6,2	7,5
3	Mineral fuels etc	277	6,5	-68,0	2 333	11,6	-32,2
33	Petroleum and products	176	4,1	-75,3	1 872	9,3	-30,1
4	Animal, vegetable oil, fat	22	0,5	39,0	120	0,6	55,3
5	Chemicals and related products, nes	604	14,2	-8,9	2 400	12,0	-2,2
51+52	Organic and inorganic chemicals	124	2,9	-25,4	522	2,6	-15,7
54	Medicinal, pharm. products	163	3,8	-8,2	677	3,4	4,2
57+58	Plastics in primary and non-primary forms	140	3,3	-1,7	503	2,5	-5,3
6	Basic manufactures	602	14,1	-9,4	2 376	11,9	-4,5
63	Wood and cork manufactures	27	0,6	6,1	100	0,5	1,5
634	Plywood, particle board etc	14	0,3	5,1	53	0,3	-1,3
64	Paper, paperboard and articles thereof	49	1,1	2,3	196	1,0	3,5
65	Textile yarn, fabrics, made up articles, etc	72	1,7	29,1	222	1,1	5,5
67	Iron and steel	131	3,1	-24,0	541	2,7	-11,4
68	Non-ferrous metals	84	2,0	-10,8	309	1,5	-11,9
69	Manufactures of metals, nes	139	3,3	-6,2	581	2,9	0,9
7	Machinery, transport equipmt	1 249	29,3	-38,2	6 499	32,4	-11,2
71	Power generating machinery and equipment	93	2,2	-45,9	499	2,5	-11,6
72	Machinery for special industries	130	3,1	-26,0	586	2,9	-6,1
74	General industrial machinery, nes	208	4,9	-22,1	949	4,7	-6,0
75	Office machines and adp machines	125	2,9	-15,0	510	2,5	-3,0
76	Telecomm, sound recording equipment	174	4,1	11,5	684	3,4	10,9
77	Electric machinery, nes and parts	282	6,6	-21,9	1 215	6,1	-12,8
78	Road vehicles	198	4,6	-62,9	1 675	8,4	-17,7
79	Other transport equipment	25	0,6	-86,9	311	1,6	-34,3
793	Ships and boats etc	14	0,3	10,8	41	0,2	-41,3
8	Miscellaneous manufactured articles	368	8,6	-25,8	1 954	9,8	-4,7
82	Furniture and parts thereof	48	1,1	-29,8	250	1,2	-6,7
84	Articles of apparel and clothing accessories	69	1,6	-32,9	423	2,1	-8,8
85	Footwear	14	0,3	-39,2	104	0,5	-10,5
87	Instruments and apparatuses, nes	93	2,2	-13,3	427	2,1	-0,5
9	Goods not classified elsewhere	303	7,1	11,1	1 050	5,2	8,6

Table 6. Exports and imports by Products by Activity (CPA2008)

Products by Activity	Exports 2020				Imports 2020			
	April	January-April			April	January-April		
	value MEUR	value MEUR	share %	change %	value MEUR	value MEUR	share %	change %
Total exports / imports	4 412	18 796	100,0	-14,5	4 268	20 035	100	-9,1
A Products of agriculture, forestry and fishing	78	207	1,1	-16,4	161	682	3,4	5,6
B Products from mining and quarrying	42	171	0,9	-17,5	344	2 112	10,5	-24,0
061 Crude petroleum	-	-	-	-	88	1 177	5,9	-33,4
C Manufactured goods	4 145	17 780	94,6	-15,0	3 345	15 639	78,1	-7,4
10-12 Food, beverages and tobacco	109	460	2,4	-0,9	305	1 228	6,1	4,6
13-15 Textiles, clothes, leather and leather products	44	215	1,1	-6,3	149	750	3,7	-5,5
16-18 Forest industry products	972	3 453	18,4	-21,3	124	487	2,4	-1,5
16 Wood and wood products	190	705	3,8	-27,1	59	226	1,1	6,9
17 Paper, paper and paperboard products, pulp	782	2 747	14,6	-19,7	64	259	1,3	-8,1
19-22 Chemical industry products	768	3 605	19,2	-12,0	831	3 646	18,2	-8,2
19 Coke and petroleum products	174	1 184	6,3	-30,2	93	711	3,5	-25,3
20 Chemicals and chemical products	394	1 637	8,7	-0,9	424	1 649	8,2	-5,6
21 Pharmaceutical products and pharmaceutical preparations	87	316	1,7	29,0	168	691	3,4	3,4
22 Rubber and plastic products	113	468	2,5	-6,7	147	594	3	-1,8
23 Other non-metallic mineral products	36	162	0,9	-13,9	65	261	1,3	-3,2
24-25 Metal and metal products	759	3 165	16,8	-9,1	446	1 804	9	-2,5
24 Basic metals	640	2 721	14,5	-9,9	304	1 196	6	-3,6
25 Fabricated metal products (excl. machinery and equipment)	119	445	2,4	-4,1	142	608	3	-0,3
26-27 Electric and electronics industry products	525	2 269	12,1	-5,4	678	2 828	14,1	-4,0
26 Computers, electronic and optical products	228	1 018	5,4	-8,3	431	1 756	8,8	-5,7
263 Communication equipment	50	206	1,1	-7,2	127	473	2,4	12,7
27 Electrical equipment	297	1 251	6,7	-2,8	247	1 072	5,4	-1,2
28 Machinery and equipment	636	2 728	14,5	-5,0	404	1 924	9,6	-4,3
29-30 Transport equipment	162	1 187	6,3	-48,2	221	2 108	10,5	-23,7
29 Motor vehicles	133	1 028	5,5	-28,9	174	1 631	8,1	-24,4
30 Other transport equipment	29	160	0,8	-81,1	47	477	2,4	-21,1
31-33 Other manufactured goods	135	536	2,9	6,5	121	603	3	-2,0
D Electricity, gas, steam, air conditioning *	14	59	0,3	47,6	35	184	0,9	-50,9
E-X Other products	133	578	3,1	0,2	384	1 417	7,1	5,6
E 381158 Metal waste	41	153	0,8	36,0	78	320	1,6	5,4

* Natural gas B 062

Table 7. Imports and exports by BEC goods classification (Broad Economic Categories)

BEC Rev.4	April 2020			January-April 2020		
	value MEUR	share %	change %	value MEUR	share %	change %
Total imports	4 268	100,0	-26,8	20 035	100,0	-9,1
1 Food and beverages	362	8,5	-5,1	1 428	7,1	0,6
2 Industrial supplies not elsewhere specified	1 574	36,9	-7,5	6 242	31,2	-3,5
3 Fuels and lubricants	277	6,5	-67,9	2 333	11,6	-32,0
31 Primary	141	3,3	-76,4	1 404	7,0	-32,2
32 Processed	136	3,2	-48,6	929	4,6	-31,7
4 Capital goods (except transport equipment), and parts and accessories thereof	994	23,3	-14,3	4 261	21,3	-1,8
5 Transport equipment and parts and accessories thereof	291	6,8	-67,5	2 502	12,5	-20,6
6 Consumer goods not elsewhere specified	476	11,1	-13,2	2 201	11,0	-2,4
61 Durable	100	2,3	-20,0	462	2,3	-5,4
62 Semi-durable	164	3,8	-16,5	831	4,2	-4,9
63 Non-durable	212	5,0	-6,5	908	4,5	1,8
7 Goods not elsewhere specified	294	6,9	6,0	1 068	5,3	10,1
Total exports	4 412	100,0	-19,9	18 796	100,0	-14,5
1 Food and beverages	127	2,9	6,1	516	2,7	5,8
2 Industrial supplies not elsewhere specified	2 409	54,6	-15,4	9 331	49,6	-13,8
3 Fuels and lubricants	199	4,5	-56,3	1 319	7,0	-27,8
31 Primary	1	0,0	27,3	6	0,0	20,3
32 Processed	197	4,5	-56,5	1 313	7,0	-28,0
4 Capital goods (except transport equipment), and parts and accessories thereof	1 239	28,1	-6,2	5 194	27,6	-3,6
5 Transport equipment and parts and accessories thereof	209	4,7	-59,7	1 447	7,7	-41,9
6 Consumer goods not elsewhere specified	145	3,3	-2,8	653	3,5	6,9
61 Durable	19	0,4	-18,3	82	0,4	-6,5
62 Semi-durable	47	1,1	-21,4	237	1,3	-1,9
63 Non-durable	79	1,8	19,4	334	1,8	18,7
7 Goods not elsewhere specified	84	1,9	-11,4	337	1,8	-3,5

Table 8. Trade by regions and countries

Origin/ destination	Imports 2020				Exports 2020				Trade 2020	
	April	January-April			April	January-April			April	January-April
	value MEUR	value MEUR	share %	change %	value MEUR	value MEUR	share %	change %	value MEUR	value MEUR
Total exports / imports	4 268	20 035	100,0	-9,1	4 412	18 796	100	-14,5	144	-1 239
EU	2 515	11 865	59,2	-7,7	2 326	10 441	55,5	-14,8	-189	-1 424
Euro zone	1 705	8 008	40,0	-6,6	1 581	7 224	38,4	-17,1	-124	-784
External trade	1 753	8 170	40,8	-11,1	2 086	8 356	44,5	-14,1	334	185
Developing countries	813	3 199	16,0	-1,5	870	3 096	16,5	-8,6	57	-103
Europe	3 172	15 615	77,9	-10,7	2 972	13 357	71,1	-15,5	-200	-2 259
EU	2 515	11 865	59,2	-7,7	2 326	10 441	55,5	-14,8	-189	-1 424
AT Austria	60	230	1,1	7,7	33	135	0,7	-1,6	-27	-95
BE Belgium	89	437	2,2	-9,3	128	606	3,2	-19,7	39	169
BG Bulgaria	6	26	0,1	-8,1	6	22	0,1	-13,2	1	-4
CY Cyprus	1	4	0,0	46,3	1	5	0	3,1	0	1
CZ Czech Republic	46	264	1,3	-18,9	24	114	0,6	-1,8	-22	-149
DE Germany	624	3 075	15,3	-8,7	515	2 556	13,6	-28,9	-110	-519
DK Denmark	115	482	2,4	-12,3	74	320	1,7	-4,0	-41	-162
EE Estonia	176	719	3,6	7,1	140	558	3	-0,4	-36	-161
ES Spain	90	444	2,2	11,2	73	337	1,8	-14,5	-17	-107
FR France	121	710	3,5	-23,6	123	585	3,1	-11,6	2	-125
GR Greece	11	42	0,2	-11,4	13	40	0,2	-6,3	2	-2
HU Hungary	22	136	0,7	-13,7	17	69	0,4	-33,0	-5	-67
HR Croatia	2	10	0,1	23,0	2	10	0,1	-29,4	0	0
IE Ireland	44	180	0,9	7,7	15	88	0,5	15,2	-29	-92
IT Italy	122	550	2,7	-7,6	108	457	2,4	-3,0	-14	-93
LT Lithuania	41	164	0,8	3,9	33	170	0,9	-14,5	-8	6
LU Luxembourg	5	21	0,1	-22,1	2	8	0	18,6	-4	-13
LV Latvia	29	101	0,5	8,0	37	169	0,9	-19,8	8	68
MT Malta	1	2	0,0	-46,7	0	1	0	-94,6	0	-1
NL Netherlands	247	1 098	5,5	-3,3	313	1 355	7,2	-6,3	66	257
PL Poland	140	672	3,4	-3,3	129	549	2,9	-6,9	-10	-123
PT Portugal	20	99	0,5	-22,5	15	56	0,3	-13,5	-6	-43
RO Romania	14	82	0,4	1,1	10	68	0,4	9,7	-4	-14
SE Sweden	465	2 185	10,9	-10,0	480	2 017	10,7	-9,7	14	-168
SI Slovenia - Slovenien - Slovenia	7	37	0,2	-4,5	3	21	0,1	-17,1	-4	-16
SK Slovakia	16	94	0,5	-18,5	30	76	0,4	69,8	14	-18
Rest of Europe	657	3 751	18,7	-19,3	646	2 916	15,5	-17,9	-11	-835
CH Switzerland	48	196	1,0	-0,2	72	287	1,5	18,0	25	91
GB United Kingdom	110	566	2,8	-2,6	129	707	3,8	-23,9	18	141
IS Iceland	0	3	0,0	11,7	5	22	0,1	-1,4	5	19
NO Norway	62	512	2,6	4,3	117	532	2,8	-12,6	55	20
RU Russia	380	2 220	11,1	-28,2	232	954	5,1	-10,7	-148	-1 266
TR Turkey	38	180	0,9	-7,8	58	250	1,3	26,8	20	70
UA Ukraine	10	29	0,1	-19,2	14	67	0,4	-6,9	4	38
North Africa	5	23	0,1	-21,9	58	208	1,1	-29,6	53	185
EG Egypt	4	11	0,1	-25,5	40	115	0,6	-23,4	37	103
MA Morocco	1	8	0,0	-16,4	10	53	0,3	-37,6	9	45
Rest of Africa	29	101	0,5	-32,1	55	206	1,1	1,0	26	105
ZA South Africa	8	37	0,2	-49,7	31	99	0,5	13,9	23	62
Middle East	10	41	0,2	-15,2	92	295	1,6	-2,9	82	254
AE Arab Emirates	1	2	0,0	-36,7	23	62	0,3	-5,3	23	60
IL Israel	5	22	0,1	-13,1	13	59	0,3	3,4	8	37
SA Saudi Arabia	3	8	0,0	3,7	27	89	0,5	18,6	24	81
Rest of Asia	661	2 772	13,8	-2,8	648	2 369	12,6	-14,4	-13	-403
CN China	385	1 572	7,8	4,9	280	979	5,2	-14,2	-106	-593
HK Hong Kong	4	26	0,1	-46,1	11	38	0,2	-18,0	7	12
ID Indonesia	13	49	0,2	-15,0	13	52	0,3	-46,3	0	2
IN India	28	122	0,6	11,0	24	150	0,8	-13,5	-5	28
JP Japan	58	248	1,2	-4,4	110	396	2,1	-30,0	52	148
KR South Korea	33	154	0,8	-47,0	90	264	1,4	-1,4	56	110
KZ Kazakhstan	0	2	0,0	-56,5	9	33	0,2	-16,3	9	31
MY Malaysia	30	102	0,5	3,7	17	69	0,4	58,5	-13	-34
PH Philippines	10	39	0,2	37,1	11	39	0,2	-15,9	1	0
SG Singapore	5	45	0,2	-11,9	17	65	0,3	-21,0	12	20
TH Thailand	24	90	0,5	18,5	18	71	0,4	4,1	-6	-20
TW Taiwan	29	116	0,6	-5,3	27	82	0,4	21,0	-2	-34
North America	200	874	4,4	-1,9	361	1 553	8,3	-15,6	161	679
CA Canada	51	234	1,2	18,6	40	174	0,9	3,5	-10	-60
US USA	149	639	3,2	-7,8	320	1 376	7,3	-17,5	171	737
Middle America	46	166	0,8	-4,0	51	159	0,8	-4,6	5	-7
MX Mexico	31	120	0,6	5,6	24	98	0,5	-8,8	-8	-22
South America	132	399	2,0	13,0	117	408	2,2	17,4	-15	10
AR Argentina	1	4	0,0	-19,2	5	35	0,2	57,8	4	31
BR Brazil	35	164	0,8	-2,9	28	132	0,7	6,4	-7	-32
CL Chile	52	61	0,3	-41,3	65	164	0,9	82,4	13	103
CO Colombia	9	42	0,2	35,0	5	20	0,1	-30,4	-4	-22
Oceania	12	43	0,2	-1,3	57	240	1,3	-2,5	45	197
AU Australia	9	33	0,2	4,5	52	217	1,2	1,5	42	184

Table 9. Volume index, exports 2010=100

Products by Activity (CPA2008)	April 2020:04	Change 2020:04/ 2020:03	Change 2020:04/ 2019:04	Effect* 2020:04/ 2019:04	Mean** 2019:05- 2020:04	Change 2019:05-2020:04/ 2018:05-2019:04	Weights 2019
Total exports	87,7	-11,2	-15,4	-15,40	98,6	-3,7	1000,0
01 Products of agriculture and hunting	172,9	273,2	60,3	0,28	84,7	-0,5	7,3
10 Food products	93,9	-12,7	-4,5	-0,05	97,2	8,8	18,9
11 Beverages	69,3	-22,6	-31,5	-0,06	110,2	-6,9	3,0
13 Textiles	107,8	0,8	-6,9	-0,03	95,4	-2,3	4,4
14 Wearing apparel	42,5	-52,1	-29,2	-0,05	93,8	-8,4	4,3
15 Leather and related products	50,4	-20,9	-43,8	-0,07	84,4	-5,4	2,6
16 Wood and wood products	110,3	-4,2	-15,8	-0,55	114,6	-8,7	41,0
171 Pulp, paper and paperboard	99,5	6,0	1,5	0,12	93,0	-6,8	144,8
172 Articles of paper and paperboard	80,3	-8,3	-4,8	-0,01	80,6	1,8	4,3
19 Coke and refined petroleum products	59,9	-50,8	-51,3	-3,12	118,2	-8,8	80,7
20 Chemicals and chemical products	104,6	-6,0	-4,4	-0,23	103,6	4,3	75,7
21 Basic pharmaceutical products and preparations	77,4	-19,0	23,0	0,11	71,2	0,0	12,0
22 Rubber and plastic products	105,2	-13,6	-11,3	-0,20	108,6	-4,7	22,8
23 Other non-metallic mineral products	72,0	-14,8	-26,4	-0,15	87,4	-10,7	8,5
241 Basic iron and steel and ferro-alloys	108,5	-18,8	-15,7	-0,65	111,9	-6,2	54,5
244 Basic precious and other non-ferrous metals	141,4	13,0	6,1	0,25	122,0	-7,9	52,1
25 Fabricated metal products	140,5	5,8	14,3	0,21	126,5	-0,3	19,9
26 Computer, electronic and optical products	46,9	-17,7	-9,6	-0,17	57,8	1,3	55,3
27 Electrical equipment	81,8	-1,7	7,2	0,20	85,8	-7,4	59,6
28 Machinery and equipment	94,9	-9,1	-16,5	-1,49	104,1	-4,3	133,1
29 Motor vehicles and trailers	89,7	-60,5	-70,7	-8,61	221,0	-11,5	65,3
38 Waste collection, treatment and disposal services	166,8	16,5	35,3	0,16	129,3	20,1	6,2
58 Publishing services	11,7	-5,9	-62,3	-0,02	22,8	-49,4	0,9

*Effect of change

** Moving 12-month averages

Table 10. Volume index, imports 2010=100

Products by Activity (CPA2008)	April 2020:04	Change	Change	Effect*	Mean** 2019:05- 2020:04	Change	Weights 2019
		2020:04/ 2020:03	2020:04/ 2019:04	2020:04/ 2019:04		2019:05-2020:04/ 2018:05-2019:04	
		%	%	pp		%	%
Total imports	85,7	-20,5	-23,1	-23,10	103,3	-2,4	1000,0
01 Products of agriculture and hunting	137,7	-4,9	2,2	0,04	131,1	4,7	18,9
061 Crude petroleum	31,3	-63,1	-64,8	-3,25	82,6	-0,1	77,8
07 Metal ores	99,5	13,2	75,6	0,83	76,1	2,9	25,3
10 Food products	98,1	-11,4	-2,1	-0,08	100,5	5,5	48,6
13 Textiles	118,5	23,9	25,1	0,16	89,8	2,8	9,4
14 Wearing apparel	45,4	-39,3	-39,7	-0,48	87,9	-3,2	21,1
15 Leather and related products	47,5	-45,7	-40,2	-0,19	88,5	-6,2	7,3
16 Wood and wood products	110,4	-5,9	8,1	0,06	101,2	6,9	10,1
19 Coke and refined petroleum products	56,0	-48,9	-32,0	-0,81	103,9	-1,8	40,7
20 Chemicals and chemical products	114,8	-9,2	-6,5	-0,48	106,7	-2,2	75,5
21 Basic pharmaceutical products and preparations	136,6	-15,9	-4,2	-0,15	139,5	1,0	30,8
22 Rubber and plastic products	117,1	-7,2	-6,4	-0,17	114,3	-1,3	27,3
23 Other non-metallic mineral products	106,6	-11,1	-12,5	-0,15	110,9	-4,5	12,8
241 Basic iron and steel and ferro-alloys	128,8	-2,3	-25,1	-0,58	129,2	-9,2	19,0
244 Basic precious and other non-ferrous metals	104,0	4,3	-13,1	-0,38	103,4	-26,7	28,6
25 Fabricated metal products	106,3	-16,0	-20,3	-0,62	130,3	2,3	31,0
26 Computer, electronic and optical products	77,9	-9,0	-8,8	-0,53	85,3	-1,4	89,5
27 Electrical equipment	110,0	-14,2	-7,3	-0,34	120,7	-0,2	51,7
28 Machinery and equipment	98,7	-26,8	-24,0	-2,12	120,9	3,7	93,7
29 Motor vehicles and trailers	43,7	-66,5	-71,0	-7,85	125,3	-9,6	97,4
35 Electricity, gas, steam and air conditioning Waste collection, treatment	97,6	-37,9	-26,0	-0,42	145,0	-6,6	16,3
38 and disposal services	143,0	6,6	-8,2	-0,15	128,9	5,7	15,0

*Effect of change

** Moving 12-month averages

Table 11. Unit value index, exports 2010=100

Products by Activity (CPA2008)	April 2020:04	Change	Change	Effect*	Mean** 2019:05- 2020:04	Change	Weights 2019
		2020:04/ 2020:03	2020:04/ 2019:04	2020:04/ 2019:04		2019:05-2020:04/ 2018:05-2019:04	
		%	%	pp		%	%
Total exports	114,3	-0,9	-4,4	-4,40	117,8	-0,7	1000,0
01 Products of agriculture and hunting	67,4	-10,1	-24,9	-0,12	80,2	1,0	7,3
10 Food products	120,1	-1,3	2,2	0,03	119,4	2,4	18,9
11 Beverages	108,3	1,3	-1,1	-0,01	108,8	2,5	3,0
13 Textiles	106,7	-2,3	0,0	0,00	108,7	0,9	4,4
14 Wearing apparel	126,6	-1,6	0,2	0,00	128,1	2,2	4,3
15 Leather and related products	116,9	-0,9	2,6	0,00	117,7	1,6	2,6
16 Wood and wood products	100,9	1,0	-5,8	-0,19	101,6	-7,3	41,0
171 Pulp, paper and paperboard	108,7	-0,1	-8,0	-1,02	111,1	-7,5	144,8
172 Articles of paper and paperboard	119,8	-1,1	-1,1	-0,01	121,1	1,0	4,3
19 Coke and refined petroleum products	90,4	-4,0	-14,8	-0,89	101,6	-1,3	80,7
20 Chemicals and chemical products	114,4	-3,0	-5,9	-0,39	119,6	-2,6	75,7
21 Basic pharmaceutical products and preparations	118,4	6,1	35,9	0,27	103,6	3,0	12,0
22 Rubber and plastic products	105,3	0,2	-1,1	-0,02	108,2	0,0	22,8
23 Other non-metallic mineral products	115,6	-1,4	0,7	0,00	115,9	2,5	8,5
241 Basic iron and steel and ferro-alloys	87,7	-0,9	-6,7	-0,26	93,3	-4,0	54,5
244 Basic precious and other non-ferrous metals	112,5	-2,2	-2,2	-0,11	115,6	6,7	52,1
25 Fabricated metal products	94,7	2,1	-6,9	-0,10	98,5	-0,5	19,9
26 Computer, electronic and optical products	129,4	0,7	0,0	0,00	133,6	-1,2	55,3
27 Electrical equipment	122,2	2,3	-5,0	-0,29	123,7	4,4	59,6
28 Machinery and equipment	113,0	-2,2	3,3	0,32	114,0	6,1	133,1
29 Motor vehicles and trailers	153,9	3,6	7,5	0,48	150,1	3,9	65,3
38 Waste collection, treatment and disposal services	97,4	-11,0	-18,4	-0,10	109,8	-9,6	6,2
58 Publishing services	113,9	19,7	28,1	0,02	94,4	-1,7	0,9

*Effect of change

** Moving 12-month averages

Table 12. Unit value index, imports 2010=100

Products by Activity (CPA2008)	April 2020:04	Change 2020:04/ 2020:03	Change 2020:04/ 2019:04	Effect* 2020:04/ 2019:04	Mean** 2019:05- 2020:04	Change 2019:05-2020:04/ 2018:05-2019:04	Weights 2019
Total imports	115,0	0,4	-3,8	-3,80	117,6	-2,2	100,0
01 Products of agriculture and hunting	107,3	1,2	8,0	0,12	103,2	2,2	18,9
061 Crude petroleum	68,1	7,3	-50,3	-5,32	109,8	-15,6	77,8
062 Natural gas	80,0	-7,7	-20,6	-0,18	90,8	-14,3	8,5
07 Metal ores	120,8	5,5	-10,4	-0,31	124,0	-2,2	25,3
10 Food products	124,1	0,0	0,3	0,01	124,2	0,9	48,6
13 Textiles	118,5	1,2	2,3	0,02	117,1	2,1	9,4
14 Wearing apparel	127,6	4,7	4,2	0,09	123,2	1,5	21,1
15 Leather and related products	129,8	1,7	5,3	0,04	129,3	0,9	7,3
16 Wood and wood products	113,9	1,4	-5,6	-0,06	116,9	-1,7	10,1
19 Coke and refined petroleum products	86,0	10,7	-24,0	-0,94	100,6	-12,7	40,7
20 Chemicals and chemical products	112,2	-1,1	-4,7	-0,37	114,5	-3,7	75,5
21 Basic pharmaceutical products and preparations	85,4	-2,5	-4,1	-0,10	84,6	1,0	30,8
22 Rubber and plastic products	115,4	-2,1	-1,2	-0,04	118,4	1,1	27,3
23 Other non-metallic mineral products	122,3	-1,0	-0,1	-0,01	123,4	2,7	12,8
241 Basic iron and steel and ferro-alloys	89,6	1,2	-4,2	-0,08	94,8	0,9	19,0
244 Basic precious and other non-ferrous metals	149,5	-7,2	17,7	0,74	141,9	13,0	28,6
25 Fabricated metal products	127,4	0,5	14,8	0,41	117,8	4,4	31,0
26 Computer, electronic and optical products	132,6	1,5	-0,2	-0,03	133,4	-3,9	89,5
27 Electrical equipment	108,7	-2,0	-1,7	-0,09	111,1	1,7	51,7
28 Machinery and equipment	117,5	-0,2	0,3	0,02	117,7	1,9	93,7
29 Motor vehicles and trailers	145,6	3,2	6,3	0,71	142,2	2,7	97,4
35 Electricity, gas, steam and air conditioning Waste collection, treatment	62,0	23,1	-33,5	-0,43	81,6	-20,7	16,3
38 and disposal services	59,3	-2,9	-10,7	-0,10	66,1	-4,1	15,0

*Effect of change

** Moving 12-month averages

Monthly statistics on the international trade in goods, April 2020
2020:K04EN, 30.6.2020

Inquiries:

Telasuo, Christina

tel. +358 40 332 1828

Riikonen, Johanna

tel. +358 40 332 1824

E-mail: forename.surname@tulli.fi

The preliminary statistics and monthly statistics on the international trade for May 2020 will be published on the following dates:

Preliminary statistics 2029:E05 9.7.2020

Monthly statistics 2020:K05 31.7.2020

More specific data on countries and goods, as well as statistics on logistics, are available free of charge via the the Uljas statistical database (ULJAS) uljas.tulli.fi

ISSN 1796-0479 = Official Statistics of Finland (pdf)

ISSN 2342-2335 = Monthly statistics on the international trade in goods (online)

Contact information:

Finnish Customs
Statistics

Opastinsilta 12
PO Box 512
FI-00101 Helsinki

Exchange + 358 295 5200
Statistics service + 358 295 52335
statistics@tulli.fi