

# Preliminär statistik om utrikeshandel med varor

## September 2020

### Exporten minskade 7,9 procent i september

Finlands export av varor minskade med 7,9 procent i september enligt Tullens preliminära uppgifter om utrikeshandeln med varor. Värdet på Finlands export var 4,9 miljarder euro. Importen minskade med 5,1 procent i september jämfört med året innan och importens värde var nästan 5,3 miljarder euro. Den sammanlagda exporten under januari-september i år visade en nedgång på 15,2 procent. Importen sjönk under samma period med 11,4 procent.

Handelsbalansen visade ett underskott på 380 miljoner euro i september. Under januari-september hade handelsbalansen ett underskott på 2,8 miljarder euro. I september året innan hade handelsbalansen ett underskott på 243 miljoner euro, och under januari-september samma år visade handelsbalansen ett underskott på 1.0 miljarder euro.

Exporten till EU-länder minskade med 4,0 procent i september och exporten till länder utanför EU sjönk med 12,5 procent. Importen från EU-länder minskade med 3,3 procent och importen från icke-EU-länder sjönk med 7,7 procent.

Under januari-september minskade den sammanlagda exporten till EU-länder med 14,5 procent och exporten till länder utanför EU med 16,1 procent. Under samma period sjönk importen från EU-länder med 9,6 procent och importen från övriga länder med 13,8 procent.

---

Helsingfors 6.11.2020. Fritt för publicering kl. 9.00.

Uppgifterna kan citeras med uppgivande av Tullen som källa.

**Tabell 1: Export 2018-2020, miljoner euro**

Månad	Totalt			EU totalt			Euroområdet			Externhandeln		
	2018	2019	2020*	2018	2019	2020*	2018	2019	2020*	2018	2019	2020*
1	5 214	5 838	4 905	2 864	3 433	2 740	2 009	2 532	1 865	2 350	2 406	2 165
2	4 807	5 144	4 460	2 647	2 839	2 505	1 810	2 019	1 780	2 160	2 305	1 955
3	5 411	5 493	5 065	3 003	3 026	2 885	2 153	2 114	2 010	2 408	2 467	2 180
4	5 610	5 505	4 440	3 355	2 960	2 345	2 480	2 040	1 590	2 255	2 545	2 095
5	5 368	5 818	4 055	2 985	3 270	2 250	2 066	2 251	1 490	2 383	2 548	1 805
6	5 431	5 265	4 515	2 982	2 803	2 450	2 067	1 924	1 675	2 448	2 463	2 065
7	5 004	5 073	4 430	2 684	2 634	2 420	1 870	1 891	1 740	2 320	2 439	2 010
8	5 101	5 075	4 380	2 678	2 765	2 390	1 750	1 868	1 610	2 423	2 310	1 990
9	5 200	5 306	4 885	2 843	2 859	2 745	1 956	1 959	1 910	2 358	2 446	2 140
10	5 811	5 757		3 209	3 114		2 219	2 160		2 602	2 643	
11	5 776	5 125		3 145	2 791		2 160	1 901		2 632	2 334	
12	4 948	5 654		2 642	3 425		1 822	2 600		2 306	2 229	
<b>September</b>	<b>5 200</b>	<b>5 306</b>	<b>4 885</b>	<b>2 843</b>	<b>2 859</b>	<b>2 745</b>	<b>1 956</b>	<b>1 959</b>	<b>1 910</b>	<b>2 358</b>	<b>2 446</b>	<b>2 140</b>
<b>Ändring</b>		<b>2,0 %</b>	<b>-7,9 %</b>		<b>0,6 %</b>	<b>-4,0 %</b>		<b>0,2 %</b>	<b>-2,5 %</b>		<b>3,7 %</b>	<b>-12,5 %</b>
<b>Kum. 1-9</b>	<b>47 146</b>	<b>48 517</b>	<b>41 135</b>	<b>26 041</b>	<b>26 589</b>	<b>22 730</b>	<b>18 161</b>	<b>18 598</b>	<b>15 670</b>	<b>21 105</b>	<b>21 929</b>	<b>18 405</b>
<b>Ändring</b>		<b>2,9 %</b>	<b>-15,2 %</b>		<b>2,1 %</b>	<b>-14,5 %</b>		<b>2,4 %</b>	<b>-15,7 %</b>		<b>3,9 %</b>	<b>-16,1 %</b>

**Tabell 2: Import 2018-2020, miljoner euro**

Månad	Totalt			EU totalt			Euroområdet			Externhandeln		
	2018	2019	2020*	2018	2019	2020*	2018	2019	2020*	2018	2019	2020*
1	5 446	5 325	5 195	2 923	2 983	2 895	1 939	1 915	1 910	2 523	2 342	2 300
2	5 170	5 265	5 215	3 003	3 151	3 175	2 047	2 119	2 140	2 167	2 114	2 040
3	5 730	5 619	5 395	3 284	3 281	3 330	2 220	2 211	2 280	2 445	2 337	2 065
4	5 461	5 840	4 265	3 175	3 445	2 510	2 146	2 343	1 695	2 286	2 395	1 755
5	5 620	5 839	4 350	3 272	3 468	2 585	2 210	2 364	1 725	2 348	2 371	1 765
6	5 587	5 185	4 740	3 359	3 053	2 880	2 256	2 047	1 885	2 228	2 133	1 860
7	5 389	5 571	4 870	2 932	3 091	2 765	1 952	2 046	1 845	2 457	2 480	2 105
8	5 624	5 339	4 610	3 058	2 999	2 685	2 017	1 931	1 770	2 565	2 340	1 925
9	5 339	5 548	5 265	2 966	3 290	3 180	1 959	2 192	2 150	2 373	2 258	2 085
10	6 054	5 792		3 540	3 370		2 284	2 248		2 514	2 422	
11	5 790	5 239		3 330	3 065		2 153	1 997		2 460	2 174	
12	5 376	5 287		3 091	2 993		2 071	2 010		2 285	2 294	
<b>September</b>	<b>5 339</b>	<b>5 548</b>	<b>5 265</b>	<b>2 966</b>	<b>3 290</b>	<b>3 180</b>	<b>1 959</b>	<b>2 192</b>	<b>2 150</b>	<b>2 373</b>	<b>2 258</b>	<b>2 085</b>
<b>Ändring</b>		<b>3,9 %</b>	<b>-5,1 %</b>		<b>10,9 %</b>	<b>-3,3 %</b>		<b>11,9 %</b>	<b>-1,9 %</b>		<b>-4,8 %</b>	<b>-7,7 %</b>
<b>Kum. 1-9</b>	<b>49 366</b>	<b>49 531</b>	<b>43 905</b>	<b>27 972</b>	<b>28 761</b>	<b>26 005</b>	<b>18 746</b>	<b>19 168</b>	<b>17 400</b>	<b>21 392</b>	<b>20 770</b>	<b>17 900</b>
<b>Ändring</b>		<b>0,3 %</b>	<b>-11,4 %</b>		<b>2,8 %</b>	<b>-9,6 %</b>		<b>2,3 %</b>	<b>-9,2 %</b>		<b>-2,9 %</b>	<b>-13,8 %</b>

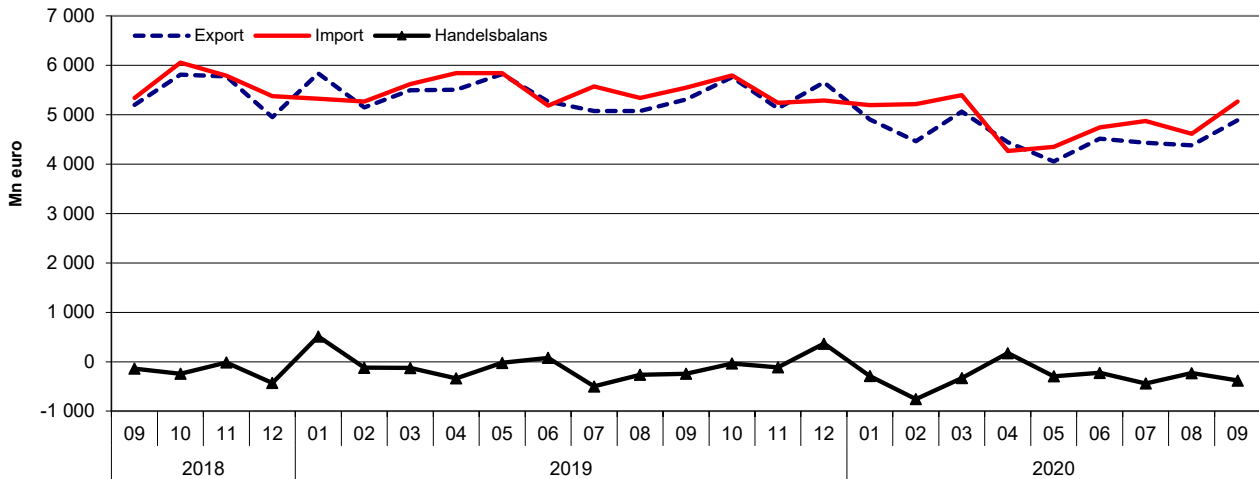
**Tabell 3: Handelsbalans 2018-2020, miljoner euro**

Månad	Totalt			EU totalt			Euroområdet			Externhandeln		
	2018	2019	2020*	2018	2019	2020*	2018	2019	2020*	2018	2019	2020*
1	-232	513	-290	-60	449	-155	70	617	-45	-172	64	-135
2	-363	-121	-755	-356	-313	-670	-237	-99	-360	-7	191	-85
3	-319	-125	-330	-282	-255	-445	-67	-97	-270	-37	130	115
4	148	-335	175	179	-486	-165	334	-302	-105	-31	151	340
5	-253	-21	-295	-287	-198	-335	-144	-114	-235	35	177	40
6	-156	80	-225	-376	-250	-430	-189	-123	-210	220	330	205
7	-384	-498	-440	-247	-457	-345	-82	-154	-105	-137	-41	-95
8	-523	-264	-230	-380	-234	-295	-267	-63	-160	-143	-30	65
9	-138	-243	-380	-123	-431	-435	-3	-233	-240	-15	188	55
10	-242	-36		-331	-256		-65	-88		89	221	
11	-13	-114		-185	-274		7	-97		172	160	
12	-428	367		-449	432		-249	590		21	-65	
<b>Kum. 1-9</b>	<b>-2 220</b>	<b>-1 014</b>	<b>-2 770</b>	<b>-1 932</b>	<b>-2 175</b>	<b>-3 275</b>	<b>-585</b>	<b>-568</b>	<b>-1 730</b>	<b>-287</b>	<b>1 160</b>	<b>505</b>

\* preliminära uppgifter

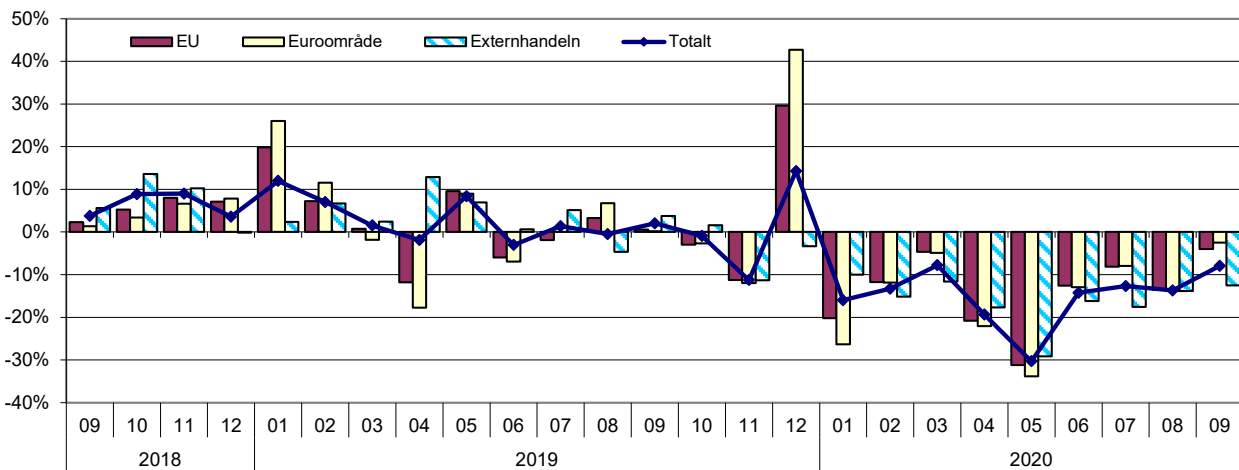
Figur 1. Export, import och handelsbalans månadsvis 2018-2020

Tullen  
Statistik



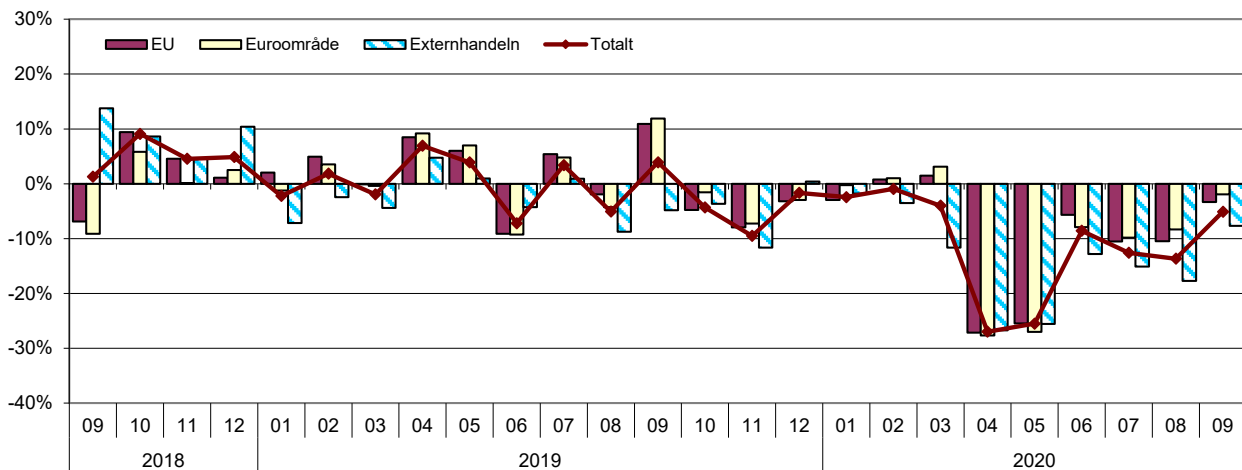
Figur 2. Ändringar vid export jämfört med motsvarande månad föregående år 2018-2020

Tullen  
Statistik



Figur 3. Ändringar vid import jämfört med motsvarande månad föregående år 2018-2020

Tullen  
Statistik



**Tabell 4: Säsongsjusterade värden (mn euro) vid export och import samt ändring (%) från föregående månad**

**Säsongsjusterad<sup>12</sup> export**

År	Månad	Totalt	Ändring	EU totalt	Ändring	Euroområde	Ändring	Externhandeln	Ändring
2018	1	5 226		2 809		1 942		2 416	
	2	5 141	-1,6	2 790	-0,7	1 891	-2,6	2 351	-2,7
	3	5 265	2,4	2 924	4,8	2 092	10,7	2 341	-0,5
	4	5 556	5,5	3 298	12,8	2 452	17,2	2 258	-3,5
	5	5 201	-6,4	2 840	-13,9	1 973	-19,5	2 361	4,6
	6	5 391	3,6	2 996	5,5	2 075	5,2	2 394	1,4
	7	5 332	-1,1	2 983	-0,4	2 012	-3,0	2 349	-1,9
	8	5 162	-3,2	2 737	-8,3	1 819	-9,6	2 425	3,3
	9	5 323	3,1	2 900	6,0	2 025	11,3	2 423	-0,1
	10	5 281	-0,8	2 870	-1,0	1 999	-1,3	2 410	-0,5
	11	5 478	3,7	2 958	3,1	2 035	1,8	2 519	4,5
	12	5 395	-1,5	2 963	0,1	2 055	1,0	2 432	-3,5
2019	1	5 828	8,0	3 361	13,5	2 447	19,1	2 466	1,4
	2	5 502	-5,6	2 989	-11,1	2 109	-13,8	2 513	1,9
	3	5 413	-1,6	2 906	-2,8	2 036	-3,5	2 507	-0,2
	4	5 402	-0,2	2 949	1,5	2 036	0,0	2 452	-2,2
	5	5 640	4,4	3 111	5,5	2 149	5,6	2 529	3,1
	6	5 435	-3,6	2 925	-6,0	2 015	-6,2	2 510	-0,8
	7	5 195	-4,4	2 811	-3,9	1 950	-3,2	2 383	-5,0
	8	5 328	2,6	2 937	4,5	2 026	3,9	2 391	0,3
	9	5 217	-2,1	2 808	-4,4	1 943	-4,1	2 410	0,8
	10	5 223	0,1	2 785	-0,8	1 946	0,2	2 438	1,2
	11	5 049	-3,3	2 727	-2,1	1 869	-3,9	2 321	-4,8
	12	5 959	18,0	3 699	35,6	2 810	50,3	2 260	-2,6
2020	1	5 101	-14,4	2 796	-24,4	1 880	-33,1	2 305	2,0
	2	4 908	-3,8	2 712	-3,0	1 918	2,0	2 196	-4,7
	3	4 800	-2,2	2 666	-1,7	1 856	-3,3	2 135	-2,8
	4	4 359	-9,2	2 336	-12,4	1 589	-14,4	2 023	-5,2
	5	4 252	-2,5	2 306	-1,3	1 551	-2,4	1 946	-3,8
	6	4 316	1,5	2 369	2,7	1 609	3,7	1 947	0,1
	7	4 551	5,4	2 584	9,1	1 792	11,4	1 967	1,0
	8	4 768	4,8	2 637	2,1	1 823	1,7	2 130	8,3
	9	4 619	-3,1	2 596	-1,6	1 814	-0,5	2 023	-5,0

**Säsongsjusterad<sup>12</sup> import**

År	Månad	Totalt	Ändring	EU totalt	Ändring	Euroområde	Ändring	Externhandeln	Ändring
2018	1	5 484		3 048		2 063		2 437	
	2	5 442	-0,8	3 098	1,6	2 089	1,2	2 344	-3,8
	3	5 462	0,4	3 140	1,4	2 104	0,7	2 322	-0,9
	4	5 554	1,7	3 190	1,6	2 130	1,3	2 365	1,8
	5	5 514	-0,7	3 130	-1,9	2 101	-1,4	2 384	0,8
	6	5 690	3,2	3 316	5,9	2 215	5,4	2 375	-0,4
	7	5 546	-2,5	3 125	-5,7	2 064	-6,8	2 421	2,0
	8	5 633	1,6	3 152	0,9	2 101	1,8	2 481	2,5
	9	5 454	-3,2	3 024	-4,1	2 012	-4,2	2 430	-2,0
	10	5 587	2,4	3 285	8,6	2 138	6,3	2 302	-5,3
	11	5 642	1,0	3 227	-1,8	2 083	-2,6	2 415	4,9
	12	5 623	-0,3	3 225	-0,1	2 182	4,7	2 398	-0,7
2019	1	5 368	-4,5	3 107	-3,7	2 038	-6,6	2 262	-5,7
	2	5 538	3,2	3 251	4,7	2 161	6,1	2 287	1,1
	3	5 527	-0,2	3 238	-0,4	2 170	0,4	2 289	0,1
	4	5 756	4,1	3 353	3,5	2 245	3,5	2 404	5,0
	5	5 724	-0,6	3 317	-1,1	2 247	0,1	2 407	0,1
	6	5 453	-4,7	3 111	-6,2	2 082	-7,3	2 342	-2,7
	7	5 563	2,0	3 193	2,6	2 089	0,4	2 371	1,2
	8	5 521	-0,8	3 188	-0,1	2 083	-0,3	2 332	-1,6
	9	5 493	-0,5	3 250	1,9	2 173	4,3	2 244	-3,8
	10	5 348	-2,7	3 129	-3,7	2 104	-3,2	2 219	-1,1
	11	5 265	-1,5	3 066	-2,0	2 002	-4,9	2 199	-0,9
	12	5 361	1,8	3 026	-1,3	2 045	2,1	2 335	6,2
2020	1	5 407	0,9	3 118	3,0	2 105	2,9	2 290	-1,9
	2	5 603	3,6	3 351	7,5	2 240	6,4	2 252	-1,6
	3	5 144	-8,2	3 183	-5,0	2 162	-3,5	1 961	-12,9
	4	4 205	-18,3	2 445	-23,2	1 627	-24,8	1 760	-10,3
	5	4 541	8,0	2 637	7,8	1 761	8,2	1 904	8,2
	6	4 678	3,0	2 756	4,5	1 789	1,6	1 922	0,9
	7	4 863	3,9	2 853	3,5	1 885	5,4	2 010	4,6
	8	4 925	1,3	2 948	3,3	1 975	4,8	1 977	-1,6
	9	5 051	2,5	3 042	3,2	2 057	4,1	2 009	1,6

**Tabell 5: Trendtal (mn euro) vid export och import samt ändring (%) från föregående månad**

**Trendtal vid export<sup>12</sup>**

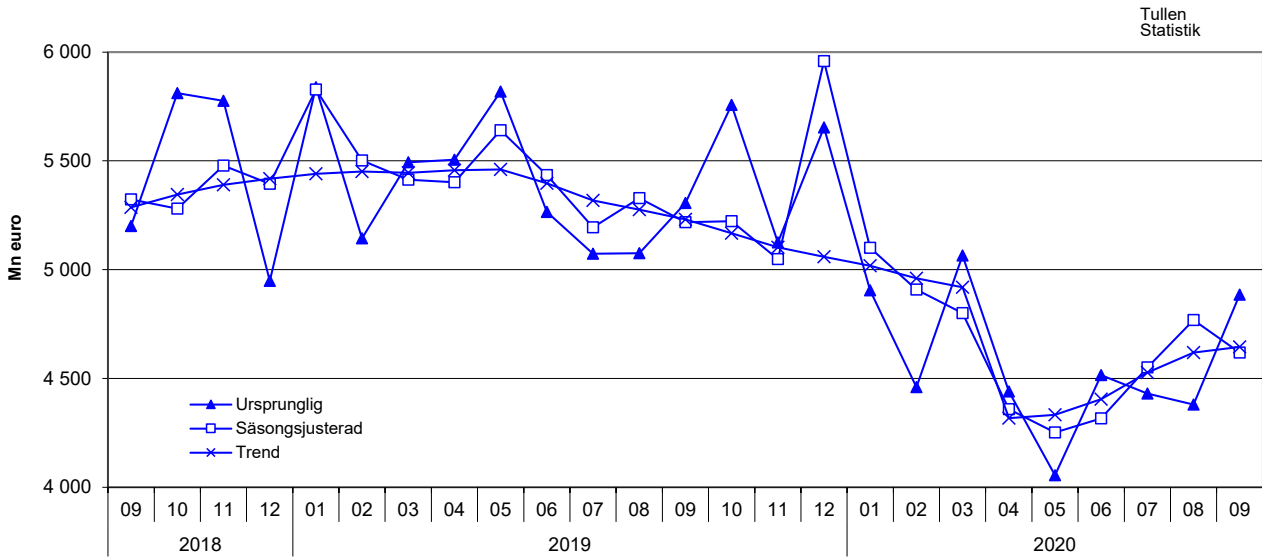
År	Månad	Totalt	Ändring	EU totalt	Ändring	Euroområdet	Ändring	Externhandeln	Ändring
2018	1	5 148		2 787		1 927		2 361	
	2	5 179	0,6	2 825	1,4	1 960	1,7	2 354	-0,3
	3	5 207	0,6	2 867	1,5	2 003	2,2	2 341	-0,6
	4	5 220	0,2	2 882	0,6	2 014	0,6	2 337	-0,1
	5	5 248	0,5	2 897	0,5	2 014	-0,0	2 352	0,6
	6	5 287	0,7	2 917	0,7	2 015	0,1	2 370	0,8
	7	5 275	-0,2	2 889	-0,9	1 976	-1,9	2 386	0,7
	8	5 253	-0,4	2 849	-1,4	1 941	-1,8	2 404	0,8
	9	5 286	0,6	2 864	0,5	1 966	1,3	2 422	0,7
	10	5 345	1,1	2 905	1,4	2 008	2,1	2 439	0,7
	11	5 390	0,9	2 935	1,0	2 032	1,2	2 456	0,7
	12	5 418	0,5	2 954	0,7	2 050	0,9	2 464	0,3
2019	1	5 441	0,4	2 967	0,5	2 066	0,8	2 474	0,4
	2	5 452	0,2	2 967	-0,0	2 070	0,2	2 484	0,4
	3	5 446	-0,1	2 959	-0,3	2 062	-0,4	2 487	0,1
	4	5 457	0,2	2 973	0,5	2 067	0,3	2 484	-0,1
	5	5 460	0,1	2 981	0,3	2 070	0,1	2 480	-0,2
	6	5 397	-1,2	2 936	-1,5	2 034	-1,7	2 461	-0,7
	7	5 318	-1,5	2 887	-1,7	1 996	-1,9	2 431	-1,2
	8	5 275	-0,8	2 866	-0,7	1 982	-0,7	2 409	-0,9
	9	5 231	-0,8	2 835	-1,1	1 961	-1,0	2 395	-0,6
	10	5 167	-1,2	2 795	-1,4	1 929	-1,6	2 372	-1,0
	11	5 103	-1,2	2 769	-0,9	1 904	-1,3	2 334	-1,6
	12	5 059	-0,9	2 764	-0,2	1 896	-0,4	2 295	-1,7
2020	1	5 018	-0,8	2 757	-0,3	1 896	0,0	2 261	-1,5
	2	4 960	-1,2	2 735	-0,8	1 893	-0,2	2 225	-1,6
	3	4 919	-0,8	2 722	-0,5	1 888	-0,3	2 198	-1,2
	4	4 318	-12,2	2 326	-14,5	1 570	-16,9	1 991	-9,4
	5	4 333	0,4	2 349	1,0	1 588	1,1	1 984	-0,4
	6	4 405	1,7	2 419	3,0	1 649	3,9	1 986	0,1
	7	4 527	2,8	2 521	4,2	1 740	5,5	2 007	1,0
	8	4 619	2,0	2 589	2,7	1 802	3,5	2 030	1,2
	9	4 644	0,5	2 608	0,7	1 820	1,0	2 036	0,3

**Trendtal vid import<sup>12</sup>**

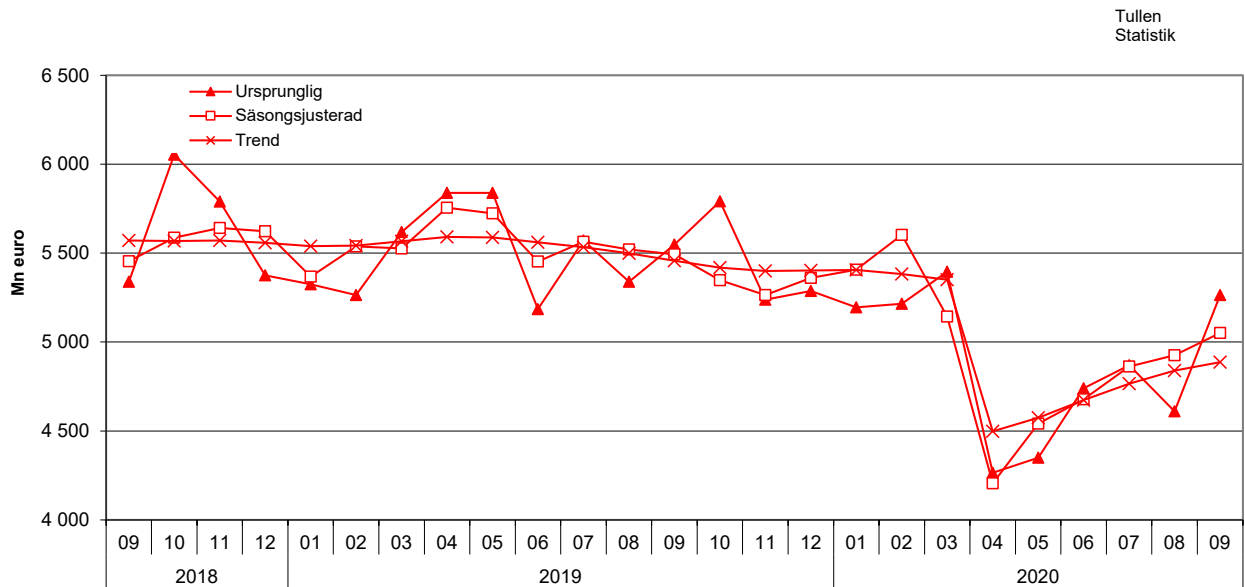
År	Månad	Totalt	Ändring	EU totalt	Ändring	Euroområdet	Ändring	Externhandeln	Ändring
2018	1	5 429		3 116		2 093		2 313	
	2	5 462	0,6	3 125	0,3	2 098	0,2	2 337	1,0
	3	5 487	0,5	3 140	0,5	2 104	0,3	2 348	0,5
	4	5 516	0,5	3 154	0,5	2 110	0,3	2 362	0,6
	5	5 543	0,5	3 166	0,4	2 115	0,2	2 377	0,6
	6	5 565	0,4	3 173	0,2	2 115	0,0	2 392	0,6
	7	5 578	0,2	3 170	-0,1	2 108	-0,3	2 407	0,6
	8	5 579	0,0	3 165	-0,2	2 101	-0,3	2 414	0,3
	9	5 572	-0,1	3 171	0,2	2 101	-0,0	2 400	-0,6
	10	5 569	-0,1	3 187	0,5	2 106	0,3	2 381	-0,8
	11	5 571	0,0	3 200	0,4	2 115	0,4	2 371	-0,4
	12	5 558	-0,2	3 203	0,1	2 122	0,3	2 355	-0,7
2019	1	5 540	-0,3	3 208	0,2	2 129	0,3	2 332	-1,0
	2	5 543	0,1	3 220	0,4	2 140	0,6	2 323	-0,4
	3	5 567	0,4	3 233	0,4	2 154	0,6	2 334	0,5
	4	5 591	0,4	3 239	0,2	2 160	0,3	2 353	0,8
	5	5 589	-0,0	3 229	-0,3	2 154	-0,3	2 360	0,3
	6	5 562	-0,5	3 210	-0,6	2 138	-0,7	2 351	-0,4
	7	5 533	-0,5	3 198	-0,4	2 125	-0,6	2 335	-0,7
	8	5 500	-0,6	3 190	-0,2	2 119	-0,3	2 310	-1,1
	9	5 457	-0,8	3 179	-0,4	2 115	-0,2	2 278	-1,3
	10	5 418	-0,7	3 162	-0,5	2 107	-0,4	2 256	-1,0
	11	5 399	-0,3	3 149	-0,4	2 102	-0,3	2 250	-0,2
	12	5 402	0,1	3 152	0,1	2 109	0,3	2 251	0,0
2020	1	5 405	0,0	3 173	0,7	2 129	0,9	2 232	-0,8
	2	5 383	-0,4	3 200	0,8	2 149	1,0	2 184	-2,2
	3	5 351	-0,6	3 216	0,5	2 163	0,6	2 135	-2,2
	4	4 498	-15,9	2 645	-17,8	1 758	-18,7	1 853	-13,2
	5	4 575	1,7	2 689	1,7	1 785	1,6	1 885	1,7
	6	4 673	2,2	2 749	2,2	1 824	2,1	1 924	2,1
	7	4 766	2,0	2 810	2,2	1 866	2,3	1 956	1,7
	8	4 839	1,5	2 862	1,9	1 906	2,2	1 976	1,0
	9	4 887	1,0	2 899	1,3	1 934	1,5	1 988	0,6

<sup>12</sup> Enligt tester har april 2020 definierats som "level shift" för serierna import och export.

Figur 4. Export 2018-2020 (ursprunglig, säsongjusterad och trend)



Figur 5. Import 2018-2020 (ursprunglig, säsongjusterad och trend)



<sup>1</sup> Säsongjustering är en kalkylmetod med hjälp av vilken man försöker eliminera regelbundet återkommande säsongvariationer från tidsserierna. Från trendserien har man också rensat bort de oregelbundna variationerna. I säsongjusteringen av serier över utrikeshandel tillämpas en modellbaserad TRAMO/SEATS-metod som rekommenderas av Eurostat. Från och med januari 2014 preliminära statistik har en ny version av Demetra, som används i beräkningen av säsongjusterade export- och importvärden, tagits i bruk. Den nya versionen är JDemetra+. På grund av detta har några av de förra månadernas värden reviderats jämfört med tidigare beräknade.

Tabell 6. Export och import landsvis (största handelspartners), preliminärt värde och förändring jämfört med motsvarande månad året innan \*

Ursprungs-/ bestämmelseland	Export 2020		Import 2020	
	September		September	
	preliminärt värde milj. e	förändr. %	preliminärt värde milj. e	förändr. %
<b>Total export / import</b>	<b>4 885</b>	<b>-7,9</b>	<b>5 265</b>	<b>-5,1</b>
DE Tyskland	757,3	-6,1	847,2	-12,3
SE Sverige	531,9	-8,2	583,0	-12,4
RU Ryssland	231,0	-24,4	538,1	-18,4
CN Kina	265,4	-4,6	472,4	5,2
NL Nederländerna	294,1	3,1	265,7	-2,0
US USA	320,7	-25,9	163,9	-23,7
FR Frankrike	179,2	15,4	285,7	61,3
GB Storbritannien	242,0	-4,8	123,7	-8,6
EE Estland	133,9	-10,6	176,0	-3,2
PL Polen	142,0	-1,0	159,2	0,5
IT Italien	128,9	13,2	131,1	-9,5
BE Belgien	141,8	-9,1	88,0	-27,8
NO Norge	127,2	-21,1	78,6	-46,3
DK Danmark	79,1	-10,6	116,6	-0,3
CH Schweiz	95,4	30,2	51,7	0,0
JP Japan	91,0	-13,5	54,0	-14,6
ES Spanien	69,4	-21,5	71,8	1,8
TR Turkiet	59,4	4,1	58,8	42,7
AU Australien	51,6	-24,0	58,8	1 121,3
CZ Tjeckien	27,5	-15,8	78,7	-10,3
AT Österrike	40,1	-2,8	57,4	-7,4
KR Sydkorea	54,5	-20,2	42,9	-15,8
LT Litauen	40,5	-26,7	39,3	3,0
IN Indien	43,1	27,2	31,8	3,3
LV Lettland	51,7	4,7	23,2	-17,9

\* Värdena i tabellen är preliminära och betydande ändringar är möjliga när uppgifterna blir fullständigare.

Preliminär statistik om utrikeshandel med varor  
2020:E09SV, 6. I I. 2020

Förfrågningar:

Kaarna, Anssi tfn 040 332 8153

Telasuo, Christina tfn 040 332 1828

E-post: [fornamn.efternamn@tulli.fi](mailto:fornamn.efternamn@tulli.fi)

Månadsstatistik för september 2020 publiceras 30. I I. 2020.

Mer specifika uppgifter om länder och varor samt logistikstatistik finns att få gratis via  
Uljas-statistikdatabas: [uljas.tulli.fi](http://uljas.tulli.fi).

ISSN 1796-0479 = Finlands officiella statistik (pdf)

ISSN 2670-0557 = Preliminär statistik om utrikeshandel med varor (webbpublikation)

Kontaktuppgifter:

Tullen  
Statistik

Semaforbron 12  
PB 512  
00101 Helsingfors

Växel 0295 5200  
Statistikservice 0295 52335  
[statistik@tulli.fi](mailto:statistik@tulli.fi)