

# Preliminär statistik om utrikeshandel med varor

## Maj 2020

### Exporten minskade 30,9 procent i maj

Finlands export av varor minskade med 30,9 procent i maj enligt Tullens preliminära uppgifter om utrikeshandeln med varor. Värdet på Finlands export var 4,0 miljarder euro. Importen minskade med 26,3 procent i maj jämfört med året innan och importens värde var 4,3 miljarder euro. Den sammanlagda exporten under januari-maj i år visade en nedgång på 17,9 procent. Importen sjönk under samma period med 12,7 procent.

Handelsbalansen visade ett underskott på 280 miljoner euro i maj. Under januari-maj i år visade handelsbalansen ett underskott på nästan 1,5 miljarder euro. I maj året innan hade handelsbalansen ett underskott på 15 miljoner euro och under januari-maj samma år visade handelsbalansen ett underskott på 65 miljoner euro.

Exporten till EU-länder minskade med 31,7 procent i maj och exporten till länder utanför EU sjönk med 30,0 procent. Importen från EU-länder minskade med 26,4 procent och importen från icke-EU-länder sjönk med 26,2 procent.

Under januari-maj minskade exporten till EU-länder med 18,3 procent och exporten till länder utanför EU med 17,4 procent. Under samma period sjönk importen från EU-länder med 11,7 procent och importen från övriga länder med 14,2 procent.

---

Helsingfors 9.7.2020. Fritt för publicering kl. 9.00.

Uppgifterna kan citeras med uppgivande av Tullen som källa.

**Tabell 1: Export 2018-2020, miljoner euro**

Månad	Totalt			EU totalt			Euroområdet			Externhandeln		
	2018	2019*	2020*	2018	2019*	2020*	2018	2019*	2020*	2018	2019*	2020*
1	5 214	5 840	4 900	2 864	3 435	2 740	2 009	2 530	1 865	2 350	2 405	2 160
2	4 807	5 145	4 450	2 647	2 840	2 505	1 810	2 020	1 780	2 160	2 305	1 945
3	5 411	5 500	5 045	3 003	3 030	2 875	2 153	2 115	2 005	2 408	2 470	2 170
4	5 610	5 505	4 420	3 355	2 960	2 335	2 480	2 040	1 585	2 255	2 545	2 085
5	5 368	5 820	4 020	2 985	3 270	2 235	2 066	2 250	1 480	2 383	2 550	1 785
6	5 431	5 265		2 982	2 805		2 067	1 925		2 448	2 460	
7	5 004	5 075		2 684	2 635		1 870	1 890		2 320	2 440	
8	5 101	5 075		2 678	2 765		1 750	1 870		2 423	2 310	
9	5 200	5 305		2 843	2 860		1 956	1 960		2 358	2 445	
10	5 811	5 755		3 209	3 110		2 219	2 160		2 602	2 645	
11	5 776	5 125		3 145	2 790		2 160	1 900		2 632	2 335	
12	4 948	5 655		2 642	3 425		1 822	2 600		2 306	2 230	
<b>Maj</b>	<b>5 368</b>	<b>5 820</b>	<b>4 020</b>	<b>2 985</b>	<b>3 270</b>	<b>2 235</b>	<b>2 066</b>	<b>2 250</b>	<b>1 480</b>	<b>2 383</b>	<b>2 550</b>	<b>1 785</b>
<b>Ändring</b>		<b>8,4 %</b>	<b>-30,9 %</b>		<b>9,5 %</b>	<b>-31,7 %</b>		<b>8,9 %</b>	<b>-34,2 %</b>		<b>7,0 %</b>	<b>-30,0 %</b>
<b>Kum. 1-5</b>	<b>26 410</b>	<b>27 810</b>	<b>22 835</b>	<b>14 854</b>	<b>15 535</b>	<b>12 690</b>	<b>10 518</b>	<b>10 955</b>	<b>8 715</b>	<b>11 556</b>	<b>12 275</b>	<b>10 145</b>
<b>Ändring</b>		<b>5,3 %</b>	<b>-17,9 %</b>		<b>4,6 %</b>	<b>-18,3 %</b>		<b>4,2 %</b>	<b>-20,4 %</b>		<b>6,2 %</b>	<b>-17,4 %</b>

**Tabell 2: Import 2018-2020, miljoner euro**

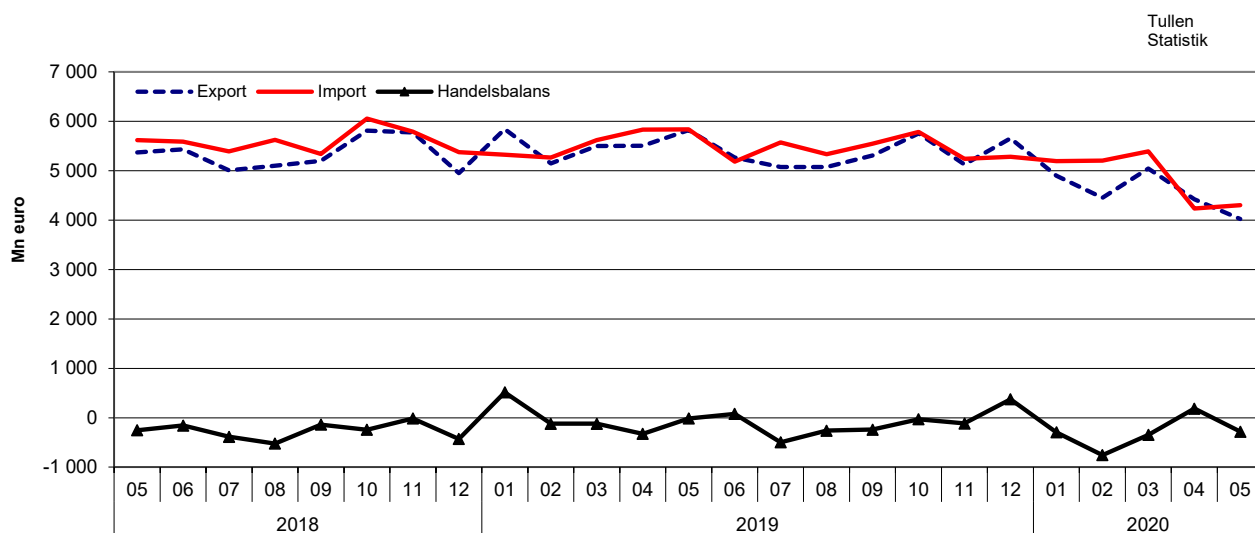
Månad	Totalt			EU totalt			Euroområdet			Externhandeln		
	2018	2019*	2020*	2018	2019*	2020*	2018	2019*	2020*	2018	2019*	2020*
1	5 446	5 325	5 195	2 923	2 985	2 890	1 939	1 915	1 910	2 523	2 340	2 305
2	5 170	5 265	5 205	3 003	3 150	3 165	2 047	2 120	2 130	2 167	2 115	2 040
3	5 730	5 620	5 390	3 284	3 280	3 315	2 220	2 210	2 270	2 445	2 340	2 075
4	5 461	5 830	4 235	3 175	3 435	2 485	2 146	2 330	1 685	2 286	2 395	1 750
5	5 620	5 835	4 300	3 272	3 465	2 550	2 210	2 365	1 700	2 348	2 370	1 750
6	5 587	5 185		3 359	3 050		2 256	2 045		2 228	2 135	
7	5 389	5 570		2 932	3 090		1 952	2 045		2 457	2 480	
8	5 624	5 335		3 058	2 995		2 017	1 930		2 565	2 340	
9	5 339	5 545		2 966	3 290		1 959	2 190		2 373	2 255	
10	6 054	5 785		3 540	3 365		2 284	2 245		2 514	2 420	
11	5 790	5 240		3 330	3 065		2 153	1 995		2 460	2 175	
12	5 376	5 280		3 091	2 990		2 071	2 010		2 285	2 290	
<b>Maj</b>	<b>5 620</b>	<b>5 835</b>	<b>4 300</b>	<b>3 272</b>	<b>3 465</b>	<b>2 550</b>	<b>2 210</b>	<b>2 365</b>	<b>1 700</b>	<b>2 348</b>	<b>2 370</b>	<b>1 750</b>
<b>Ändring</b>		<b>3,8 %</b>	<b>-26,3 %</b>		<b>5,9 %</b>	<b>-26,4 %</b>		<b>7,0 %</b>	<b>-28,1 %</b>		<b>0,9 %</b>	<b>-26,2 %</b>
<b>Kum. 1-5</b>	<b>27 427</b>	<b>27 875</b>	<b>24 325</b>	<b>15 657</b>	<b>16 315</b>	<b>14 405</b>	<b>10 562</b>	<b>10 940</b>	<b>9 695</b>	<b>11 769</b>	<b>11 560</b>	<b>9 920</b>
<b>Ändring</b>		<b>1,6 %</b>	<b>-12,7 %</b>		<b>4,2 %</b>	<b>-11,7 %</b>		<b>3,6 %</b>	<b>-11,4 %</b>		<b>-1,8 %</b>	<b>-14,2 %</b>

**Tabell 3: Handelsbalans 2018-2020, miljoner euro**

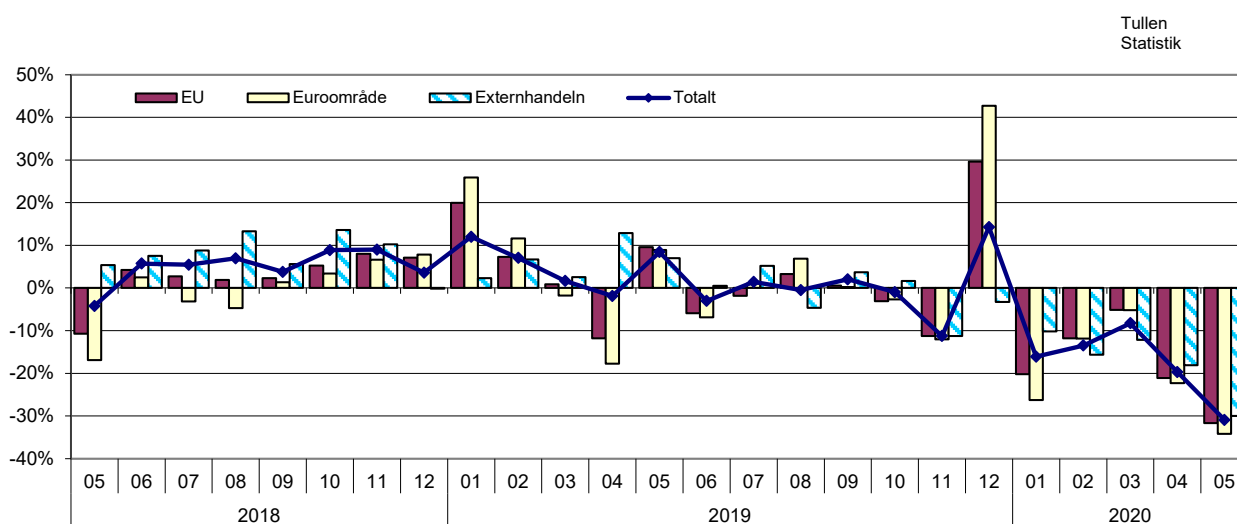
Månad	Totalt			EU totalt			Euroområdet			Externhandeln		
	2018	2019*	2020*	2018	2019*	2020*	2018	2019*	2020*	2018	2019*	2020*
1	-232	515	-295	-60	450	-150	70	615	-45	-172	65	-145
2	-363	-120	-755	-356	-310	-660	-237	-100	-350	-7	190	-95
3	-319	-120	-345	-282	-250	-440	-67	-95	-265	-37	130	95
4	148	-325	185	179	-475	-150	334	-290	-100	-31	150	335
5	-253	-15	-280	-287	-195	-315	-144	-115	-220	35	180	35
6	-156	80		-376	-245		-189	-120		220	325	
7	-384	-495		-247	-455		-82	-155		-137	-40	
8	-523	-260		-380	-230		-267	-60		-143	-30	
9	-138	-240		-123	-430		-3	-230		-15	190	
10	-242	-30		-331	-255		-65	-85		89	225	
11	-13	-115		-185	-275		7	-95		172	160	
12	-428	375		-449	435		-249	590		21	-60	
<b>Kum. 1-5</b>	<b>-1 019</b>	<b>-65</b>	<b>-1 490</b>	<b>-806</b>	<b>-780</b>	<b>-1 715</b>	<b>-44</b>	<b>15</b>	<b>-980</b>	<b>-212</b>	<b>715</b>	<b>225</b>

\* preliminära uppgifter

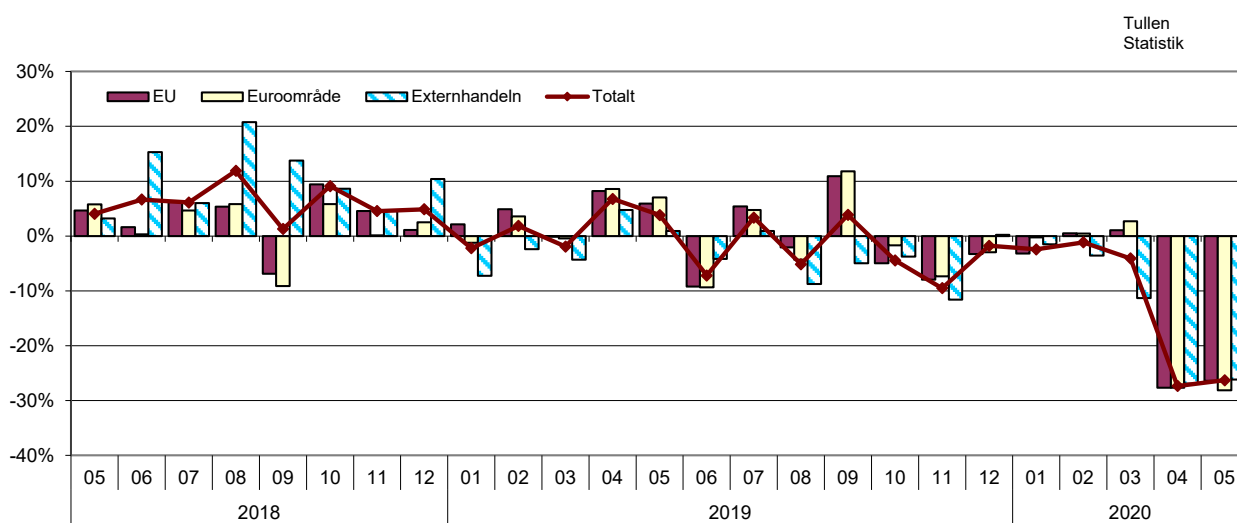
Figur 1. Export, import och handelsbalans månadsvis 2018-2020



Figur 2. Ändringar vid export jämfört med motsvarande månad föregående år 2018-2020



Figur 3. Ändringar vid import jämfört med motsvarande månad föregående år 2018-2020



**Tabell 4: Säsongsjusterade värden (mn euro) vid export och import samt ändring (%) från föregående månad**

**Säsongsjusterad<sup>1</sup> export**

År	Månad	Totalt	Ändring	EU totalt	Ändring	Euroområde	Ändring	Externhandeln	Ändring
2018	1	5 183		2 779		1 915		2 404	
	2	5 112	-1,4	2 772	-0,2	1 877	-2,0	2 340	-2,7
	3	5 232	2,4	2 907	4,9	2 076	10,6	2 325	-0,6
	4	5 585	6,8	3 312	13,9	2 465	18,7	2 273	-2,2
	5	5 232	-6,3	2 861	-13,6	1 991	-19,2	2 372	4,3
	6	5 367	2,6	2 977	4,0	2 055	3,2	2 390	0,8
	7	5 341	-0,5	2 996	0,6	2 020	-1,7	2 345	-1,9
	8	5 222	-2,2	2 766	-7,7	1 844	-8,7	2 456	4,7
	9	5 346	2,4	2 917	5,4	2 042	10,7	2 429	-1,1
	10	5 268	-1,5	2 859	-2,0	1 988	-2,6	2 409	-0,8
	11	5 471	3,8	2 957	3,4	2 035	2,4	2 513	4,3
	12	5 404	-1,2	2 977	0,6	2 071	1,7	2 428	-3,4
2019	1	5 772	6,8	3 322	11,6	2 411	16,5	2 450	0,9
	2	5 461	-5,4	2 966	-10,7	2 090	-13,3	2 495	1,8
	3	5 360	-1,9	2 872	-3,2	2 008	-3,9	2 487	-0,3
	4	5 452	1,7	2 981	3,8	2 063	2,7	2 471	-0,6
	5	5 680	4,2	3 135	5,2	2 170	5,2	2 545	3,0
	6	5 423	-4,5	2 915	-7,0	2 005	-7,6	2 507	-1,5
	7	5 192	-4,3	2 818	-3,4	1 954	-2,5	2 374	-5,3
	8	5 417	4,3	2 978	5,7	2 062	5,5	2 439	2,7
	9	5 229	-3,5	2 815	-5,5	1 952	-5,4	2 413	-1,0
	10	5 210	-0,4	2 773	-1,5	1 935	-0,8	2 437	1,0
	11	5 052	-3,0	2 734	-1,4	1 877	-3,0	2 319	-4,9
	12	5 955	17,9	3 705	35,5	2 818	50,1	2 250	-3,0
2020	1	5 054	-15,1	2 770	-25,2	1 857	-34,1	2 284	1,5
	2	4 858	-3,9	2 691	-2,9	1 900	2,3	2 167	-5,1
	3	4 717	-2,9	2 616	-2,8	1 813	-4,6	2 101	-3,0
	4	4 383	-7,1	2 355	-10,0	1 606	-11,4	2 028	-3,5
	5	4 269	-2,6	2 324	-1,3	1 570	-2,3	1 944	-4,1

**Säsongsjusterad<sup>1</sup> import**

År	Månad	Totalt	Ändring	EU totalt	Ändring	Euroområde	Ändring	Externhandeln	Ändring
2018	1	5 468		3 042		2 061		2 426	
	2	5 422	-0,8	3 091	1,6	2 087	1,3	2 331	-3,9
	3	5 434	0,2	3 131	1,3	2 101	0,6	2 304	-1,2
	4	5 535	1,9	3 161	1,0	2 110	0,5	2 375	3,1
	5	5 527	-0,2	3 132	-0,9	2 094	-0,8	2 394	0,8
	6	5 699	3,1	3 318	5,9	2 210	5,5	2 381	-0,6
	7	5 570	-2,3	3 135	-5,5	2 068	-6,4	2 435	2,3
	8	5 655	1,5	3 167	1,0	2 112	2,1	2 489	2,2
	9	5 482	-3,1	3 047	-3,8	2 031	-3,9	2 435	-2,2
	10	5 590	2,0	3 287	7,9	2 141	5,4	2 304	-5,4
	11	5 638	0,8	3 226	-1,9	2 084	-2,6	2 412	4,7
	12	5 614	-0,4	3 226	0,0	2 183	4,7	2 389	-1,0
2019	1	5 351	-4,7	3 100	-3,9	2 036	-6,8	2 252	-5,7
	2	5 518	3,1	3 245	4,7	2 160	6,1	2 273	0,9
	3	5 499	-0,3	3 230	-0,5	2 167	0,3	2 269	-0,2
	4	5 723	4,1	3 307	2,4	2 212	2,1	2 416	6,5
	5	5 734	0,2	3 318	0,3	2 240	1,2	2 416	0,0
	6	5 463	-4,7	3 115	-6,1	2 077	-7,2	2 348	-2,8
	7	5 585	2,2	3 199	2,7	2 091	0,7	2 386	1,6
	8	5 541	-0,8	3 203	0,1	2 095	0,2	2 338	-2,0
	9	5 520	-0,4	3 271	2,1	2 192	4,7	2 249	-3,8
	10	5 347	-3,1	3 127	-4,4	2 106	-3,9	2 220	-1,3
	11	5 260	-1,6	3 065	-2,0	2 002	-4,9	2 195	-1,1
	12	5 346	1,6	3 021	-1,4	2 044	2,1	2 325	5,9
2020	1	5 390	0,8	3 107	2,8	2 102	2,8	2 283	-1,8
	2	5 569	3,3	3 332	7,2	2 229	6,0	2 238	-2,0
	3	5 116	-8,1	3 159	-5,2	2 149	-3,6	1 958	-12,5
	4	4 163	-18,6	2 396	-24,1	1 598	-25,7	1 767	-9,7
	5	4 495	8,0	2 604	8,7	1 729	8,2	1 891	7,0

**Tabell 5: Trendtal (mn euro) vid export och import samt ändring (%) från föregående månad**

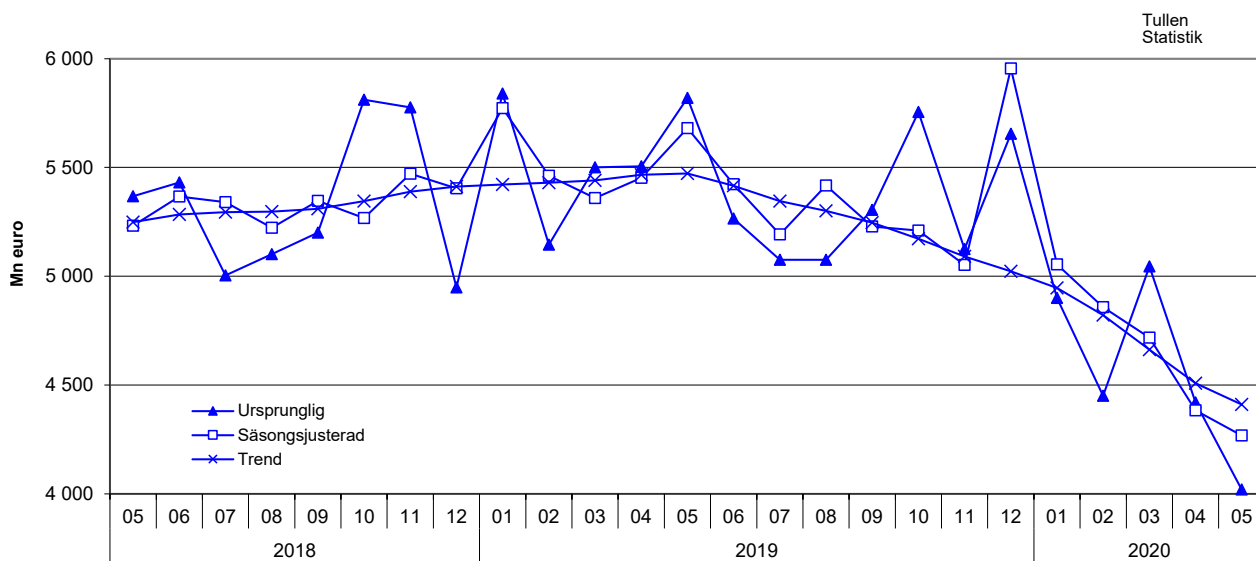
**Trendtal vid export<sup>1</sup>**

År	Månad	Totalt	Ändring	EU totalt	Ändring	Euroområdet	Ändring	Externhandeln	Ändring
2018	1	5 151		2 788		1 928		2 363	
	2	5 164	0,3	2 814	0,9	1 950	1,1	2 350	-0,6
	3	5 180	0,3	2 846	1,1	1 984	1,7	2 334	-0,7
	4	5 207	0,5	2 873	1,0	2 006	1,1	2 334	-0,0
	5	5 249	0,8	2 896	0,8	2 012	0,3	2 353	0,8
	6	5 284	0,7	2 911	0,5	2 006	-0,3	2 373	0,8
	7	5 295	0,2	2 904	-0,2	1 986	-1,0	2 390	0,7
	8	5 297	0,0	2 884	-0,7	1 971	-0,7	2 413	1,0
	9	5 310	0,3	2 882	-0,1	1 983	0,6	2 429	0,6
	10	5 345	0,6	2 904	0,8	2 007	1,2	2 441	0,5
	11	5 389	0,8	2 934	1,0	2 032	1,2	2 455	0,5
	12	5 412	0,4	2 954	0,7	2 050	0,9	2 458	0,1
2019	1	5 422	0,2	2 957	0,1	2 058	0,4	2 464	0,2
	2	5 430	0,2	2 953	-0,1	2 060	0,1	2 477	0,5
	3	5 440	0,2	2 956	0,1	2 061	0,1	2 484	0,3
	4	5 466	0,5	2 976	0,7	2 069	0,4	2 490	0,2
	5	5 472	0,1	2 981	0,2	2 066	-0,1	2 491	0,1
	6	5 416	-1,0	2 945	-1,2	2 040	-1,2	2 471	-0,8
	7	5 345	-1,3	2 906	-1,3	2 013	-1,3	2 440	-1,3
	8	5 300	-0,8	2 878	-0,9	1 993	-1,0	2 422	-0,7
	9	5 246	-1,0	2 838	-1,4	1 965	-1,4	2 408	-0,6
	10	5 172	-1,4	2 794	-1,6	1 931	-1,7	2 378	-1,2
	11	5 091	-1,6	2 762	-1,1	1 901	-1,6	2 329	-2,1
	12	5 023	-1,3	2 744	-0,6	1 881	-1,0	2 278	-2,2
2020	1	4 946	-1,5	2 715	-1,1	1 864	-0,9	2 230	-2,1
	2	4 821	-2,5	2 651	-2,4	1 828	-1,9	2 170	-2,7
	3	4 663	-3,3	2 558	-3,5	1 760	-3,7	2 105	-3,0
	4	4 508	-3,3	2 463	-3,7	1 683	-4,4	2 045	-2,8
	5	4 411	-2,1	2 407	-2,3	1 636	-2,8	2 004	-2,0

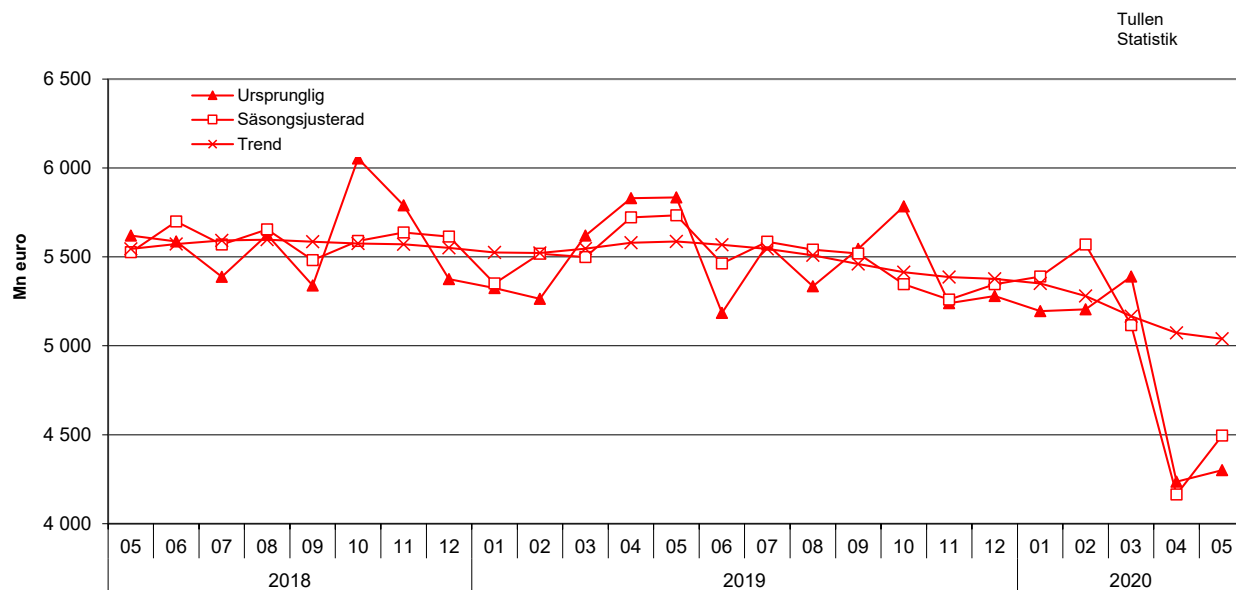
**Trendtal vid import<sup>1</sup>**

År	Månad	Totalt	Ändring	EU totalt	Ändring	Euroområdet	Ändring	Externhandeln	Ändring
2018	1	5 419		3 111		2 091		2 308	
	2	5 450	0,6	3 119	0,3	2 094	0,2	2 331	1,0
	3	5 476	0,5	3 132	0,4	2 100	0,2	2 343	0,5
	4	5 510	0,6	3 147	0,5	2 104	0,2	2 363	0,9
	5	5 545	0,6	3 162	0,5	2 109	0,2	2 383	0,8
	6	5 573	0,5	3 173	0,3	2 112	0,1	2 400	0,7
	7	5 592	0,3	3 175	0,1	2 109	-0,1	2 418	0,7
	8	5 597	0,1	3 173	-0,0	2 107	-0,1	2 424	0,3
	9	5 586	-0,2	3 180	0,2	2 107	0,0	2 406	-0,7
	10	5 576	-0,2	3 194	0,4	2 111	0,2	2 382	-1,0
	11	5 571	-0,1	3 202	0,3	2 117	0,3	2 369	-0,6
	12	5 551	-0,4	3 202	-0,0	2 122	0,2	2 349	-0,9
2019	1	5 525	-0,5	3 204	0,1	2 127	0,2	2 321	-1,2
	2	5 522	-0,0	3 212	0,2	2 135	0,4	2 311	-0,4
	3	5 547	0,5	3 220	0,3	2 144	0,4	2 327	0,7
	4	5 580	0,6	3 225	0,1	2 148	0,2	2 355	1,2
	5	5 587	0,1	3 219	-0,2	2 144	-0,2	2 368	0,5
	6	5 569	-0,3	3 208	-0,3	2 134	-0,5	2 361	-0,3
	7	5 545	-0,4	3 201	-0,2	2 126	-0,4	2 345	-0,7
	8	5 510	-0,6	3 194	-0,2	2 123	-0,2	2 316	-1,2
	9	5 460	-0,9	3 181	-0,4	2 120	-0,1	2 279	-1,6
	10	5 414	-0,9	3 162	-0,6	2 113	-0,3	2 251	-1,2
	11	5 388	-0,5	3 146	-0,5	2 109	-0,2	2 242	-0,4
	12	5 376	-0,2	3 140	-0,2	2 113	0,2	2 236	-0,2
2020	1	5 351	-0,5	3 149	0,3	2 127	0,6	2 202	-1,5
	2	5 280	-1,3	3 158	0,3	2 141	0,7	2 122	-3,7
	3	5 166	-2,2	3 154	-0,1	2 151	0,5	2 012	-5,2
	4	5 072	-1,8	3 142	-0,4	2 158	0,3	1 931	-4,1
	5	5 039	-0,7	3 135	-0,2	2 165	0,3	1 904	-1,4

Figur 4. Export 2018-2020 (ursprunglig, säsongjusterad och trend)



Figur 5. Import 2018-2020 (ursprunglig, säsongjusterad och trend)



<sup>1</sup> Säsongjustering är en kalkylmetod med hjälp av vilken man försöker eliminera regelbundet återkommande säsongvariationer från tidsserierna. Från trendserien har man också rensat bort de oregelbundna variationerna. I säsongjusteringen av serier över utrikeshandel tillämpas en modellbaserad TRAMO/SEATS-metod som rekommenderas av Eurostat. Från och med januari 2014 preliminära statistik har en ny version av Demetra, som används i beräkningen av säsongjusterade export- och importvärden, tagits i bruk. Den nya versionen är JDemetra+. På grund av detta har några av de förra månadernas värden reviderats jämfört med tidigare beräknade.

**Tabell 6. Export och import landsvis (största handelspartners), preliminärt värde och förändring jämfört med motsvarande månad året innan \***

Ursprungs-/ bestämmelse-land	Export 2020		Import 2020	
	Maj		Maj	
	preliminärt värde	förändr.	preliminärt värde	förändr.
	milj. e	%	milj. e	%
<b>Total export / import</b>	<b>4 020</b>	<b>-30,9</b>	<b>4 300</b>	<b>-26,3</b>
DE Tyskland	426,2	-51,6	621,0	-33,9
SE Sverige	489,2	-22,4	470,9	-22,6
CN Kina	229,0	-23,4	418,5	11,4
RU Ryssland	198,0	-50,1	417,5	-47,0
NL Nederländerna	288,6	-24,6	243,3	-30,0
US USA	224,2	-45,4	123,0	-39,6
EE Estland	137,3	-11,4	158,4	-11,4
PL Polen	124,3	-29,6	143,9	-16,2
GB Storbritannien	152,7	-28,0	104,6	-35,4
FR Frankrike	150,7	-22,0	102,2	-36,9
IT Italien	114,2	-11,3	135,8	-18,5
NO Norge	123,8	-21,9	120,0	-23,5
BE Belgien	108,8	-46,5	82,6	-39,8
DK Danmark	68,3	-38,1	104,6	-28,2
JP Japan	95,0	-24,6	58,7	-3,5
ES Spanien	60,5	-31,8	86,9	-23,7
CH Schweiz	69,0	46,2	47,2	1,6
TR Turkiet	62,6	-8,1	32,2	-39,1
AT Österrike	38,5	10,8	49,2	-17,9
LT Litauen	40,8	-25,5	43,7	-16,2
KR Sydkorea	50,8	-27,7	32,3	-26,8
CZ Tjeckien	24,3	-17,7	58,4	-34,2
LV Lettland	38,7	-30,7	24,4	3,8
BR Brasilien	42,5	48,1	19,2	-54,3
ZA Sydafrika	17,7	-44,7	39,8	221,6

\* Värdena i tabellen är preliminära och betydande ändringar är möjliga när uppgifterna blir fullständigare.

Preliminär statistik om utrikeshandel med varor  
2020:E05SV, 9.7.2020

Förfrågningar:

Riikonen, Johanna tfn 040 332 1824

Telasuo, Christina tfn 040 332 1828

E-post: [fornamn.efternamn@tulli.fi](mailto:fornamn.efternamn@tulli.fi)

Månadsstatistik för maj 2020 publiceras 31.7.2020.

Mer specifika uppgifter om länder och varor samt logistikstatistik finns att få gratis via  
Uljas-statistikdatabas: [uljas.tulli.fi](http://uljas.tulli.fi).

ISSN 1796-0479 = Finlands officiella statistik (pdf)

ISSN 2670-0557 = Preliminär statistik om utrikeshandel med varor (webbpublikation)

Kontaktuppgifter:

Tullen  
Statistik

Semaforbron 12  
PB 512  
00101 Helsingfors

Växel 0295 5200  
Statistikservice 0295 52335  
[statistik@tulli.fi](mailto:statistik@tulli.fi)