

Preliminär statistik om utrikeshandel med varor

Augusti 2020

Exporten minskade 14,8 procent i augusti

Finlands export av varor minskade med 14,8 procent i augusti enligt Tullens preliminära uppgifter om utrikeshandeln med varor. Värdet på Finlands export var 4,3 miljarder euro. Importen minskade med 14,4 procent i augusti jämfört med året innan och importens värde var nästan 4,6 miljarder euro. Den sammanlagda exporten under januari-augusti i år visade en nedgång på 16,4 procent. Importen sjönk under samma period med 12,3 procent.

Handelsbalansen visade ett underskott på 245 miljoner euro i augusti. Under januari-augusti hade handelsbalansen ett underskott på 2,4 miljarder euro. I augusti året innan hade handelsbalansen ett underskott på 264 miljoner euro, och under januari-augusti samma år visade handelsbalansen ett underskott på 771 miljoner euro.

Exporten till EU-länder minskade med 14,3 procent i augusti och exporten till länder utanför EU sjönk med 15,4 procent. Importen från EU-länder minskade med 11,8 procent och importen från icke-EU-länder sjönk med 17,7 procent.

Under januari-augusti minskade den sammanlagda exporten till EU-länder med 16,0 procent och exporten till länder utanför EU med 16,8 procent. Under samma period sjönk importen från EU-länder med 10,6 procent och importen från övriga länder med 14,6 procent.

Helsingfors 7.10.2020. Fritt för publicering kl. 9.00.

Uppgifterna kan citeras med uppgivande av Tullen som källa.

Tabell 1: Export 2018-2020, miljoner euro

Månad	Totalt			EU totalt			Euroområdet			Externhandeln		
	2018	2019	2020*	2018	2019	2020*	2018	2019	2020*	2018	2019	2020*
1	5 214	5 838	4 910	2 864	3 433	2 745	2 009	2 532	1 865	2 350	2 406	2 165
2	4 807	5 144	4 465	2 647	2 839	2 510	1 810	2 019	1 780	2 160	2 305	1 955
3	5 411	5 493	5 060	3 003	3 026	2 885	2 153	2 114	2 010	2 408	2 467	2 175
4	5 610	5 505	4 440	3 355	2 960	2 345	2 480	2 040	1 595	2 255	2 545	2 095
5	5 368	5 818	4 030	2 985	3 270	2 240	2 066	2 251	1 485	2 383	2 548	1 790
6	5 431	5 265	4 500	2 982	2 803	2 435	2 067	1 924	1 660	2 448	2 463	2 065
7	5 004	5 073	4 400	2 684	2 634	2 395	1 870	1 891	1 720	2 320	2 439	2 005
8	5 101	5 075	4 325	2 678	2 765	2 370	1 750	1 868	1 595	2 423	2 310	1 955
9	5 200	5 306		2 843	2 859		1 956	1 959		2 358	2 446	
10	5 811	5 757		3 209	3 114		2 219	2 160		2 602	2 643	
11	5 776	5 125		3 145	2 791		2 160	1 901		2 632	2 334	
12	4 948	5 654		2 642	3 425		1 822	2 600		2 306	2 229	
Augusti	5 101	5 075	4 325	2 678	2 765	2 370	1 750	1 868	1 595	2 423	2 310	1 955
Ändring		-0,5 %	-14,8 %		3,2 %	-14,3 %		6,7 %	-14,6 %		-4,7 %	-15,4 %
Kum. 1-8	41 946	43 211	36 130	23 198	23 730	19 925	16 205	16 639	13 710	18 747	19 483	16 205
Ändring		3,0 %	-16,4 %		2,3 %	-16,0 %		2,7 %	-17,6 %		3,9 %	-16,8 %

Tabell 2: Import 2018-2020, miljoner euro

Månad	Totalt			EU totalt			Euroområdet			Externhandeln		
	2018	2019	2020*	2018	2019	2020*	2018	2019	2020*	2018	2019	2020*
1	5 446	5 325	5 195	2 923	2 983	2 895	1 939	1 915	1 910	2 523	2 342	2 300
2	5 170	5 265	5 215	3 003	3 151	3 175	2 047	2 119	2 140	2 167	2 114	2 040
3	5 730	5 619	5 385	3 284	3 281	3 325	2 220	2 211	2 275	2 445	2 337	2 060
4	5 461	5 840	4 260	3 175	3 445	2 510	2 146	2 343	1 695	2 286	2 395	1 750
5	5 620	5 839	4 345	3 272	3 468	2 580	2 210	2 364	1 725	2 348	2 371	1 765
6	5 587	5 185	4 735	3 359	3 053	2 875	2 256	2 047	1 885	2 228	2 133	1 860
7	5 389	5 571	4 855	2 932	3 091	2 755	1 952	2 046	1 840	2 457	2 480	2 100
8	5 624	5 339	4 570	3 058	2 999	2 645	2 017	1 931	1 755	2 565	2 340	1 925
9	5 339	5 548		2 966	3 290		1 959	2 192		2 373	2 258	
10	6 054	5 792		3 540	3 370		2 284	2 248		2 514	2 422	
11	5 790	5 239		3 330	3 065		2 153	1 997		2 460	2 174	
12	5 376	5 287		3 091	2 993		2 071	2 010		2 285	2 294	
Augusti	5 624	5 339	4 570	3 058	2 999	2 645	2 017	1 931	1 755	2 565	2 340	1 925
Ändring		-5,1 %	-14,4 %		-1,9 %	-11,8 %		-4,3 %	-9,1 %		-8,8 %	-17,7 %
Kum. 1-8	44 027	43 983	38 560	25 006	25 471	22 760	16 787	16 976	15 225	19 019	18 512	15 800
Ändring		-0,1 %	-12,3 %		1,9 %	-10,6 %		1,1 %	-10,3 %		-2,7 %	-14,6 %

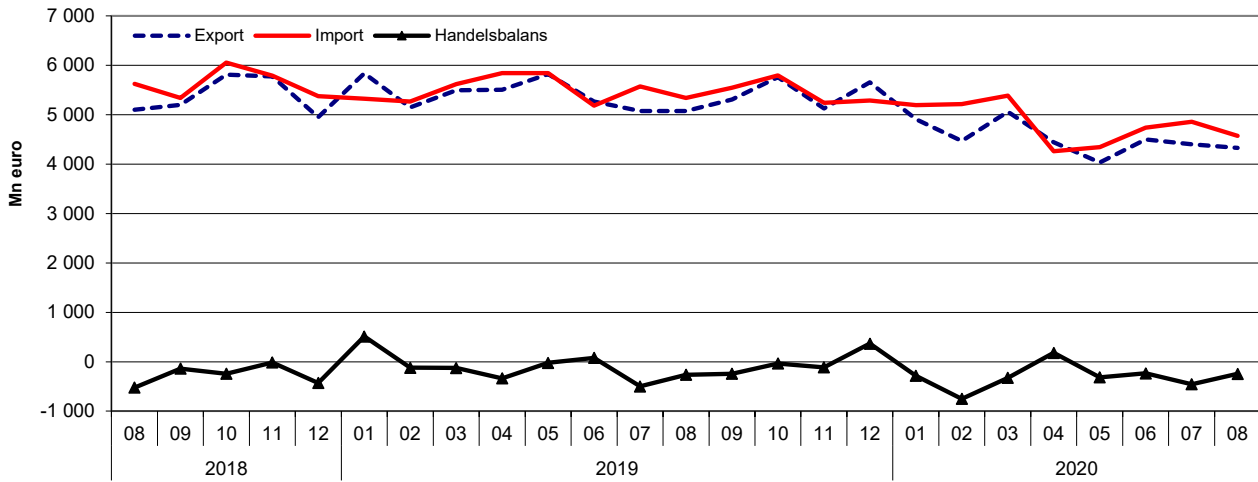
Tabell 3: Handelsbalans 2018-2020, miljoner euro

Månad	Totalt			EU totalt			Euroområdet			Externhandeln		
	2018	2019	2020*	2018	2019	2020*	2018	2019	2020*	2018	2019	2020*
1	-232	513	-285	-60	449	-150	70	617	-45	-172	64	-135
2	-363	-121	-750	-356	-313	-665	-237	-99	-360	-7	191	-85
3	-319	-125	-325	-282	-255	-440	-67	-97	-265	-37	130	115
4	148	-335	180	179	-486	-165	334	-302	-100	-31	151	345
5	-253	-21	-315	-287	-198	-340	-144	-114	-240	35	177	25
6	-156	80	-235	-376	-250	-440	-189	-123	-225	220	330	205
7	-384	-498	-455	-247	-457	-360	-82	-154	-120	-137	-41	-95
8	-523	-264	-245	-380	-234	-275	-267	-63	-160	-143	-30	30
9	-138	-243		-123	-431		-3	-233		-15	188	
10	-242	-36		-331	-256		-65	-88		89	221	
11	-13	-114		-185	-274		7	-97		172	160	
12	-428	367		-449	432		-249	590		21	-65	
Kum. 1-8	-2 082	-771	-2 430	-1 809	-1 744	-2 835	-582	-335	-1 515	-272	972	405

* preliminära uppgifter

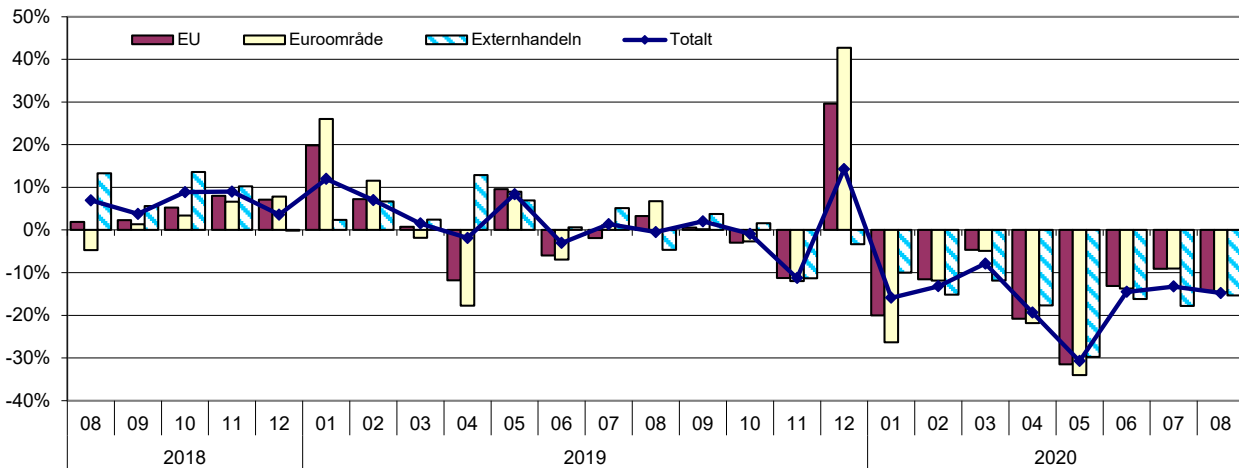
Figur 1. Export, import och handelsbalans månadsvis 2018-2020

Tullen
Statistik



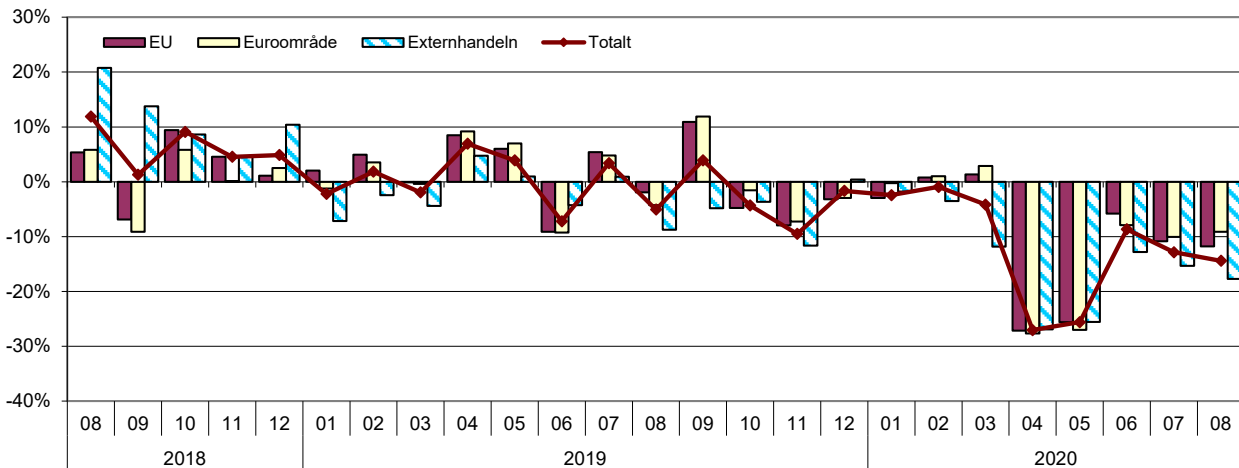
Figur 2. Ändringar vid export jämfört med motsvarande månad föregående år 2018-2020

Tullen
Statistik



Figur 3. Ändringar vid import jämfört med motsvarande månad föregående år 2018-2020

Tullen
Statistik



Tabell 4: Säsongsjusterade värden (mn euro) vid export och import samt ändring (%) från föregående månad

Säsongsjusterad¹² export

År	Månad	Totalt	Ändring	EU totalt	Ändring	Euroområde	Ändring	Externhandeln	Ändring
2018	1	5 224		2 809		1 942		2 415	
	2	5 141	-1,6	2 789	-0,7	1 891	-2,6	2 351	-2,7
	3	5 264	2,4	2 924	4,8	2 092	10,6	2 341	-0,4
	4	5 556	5,5	3 298	12,8	2 451	17,2	2 257	-3,6
	5	5 203	-6,4	2 840	-13,9	1 973	-19,5	2 362	4,6
	6	5 391	3,6	2 997	5,5	2 075	5,2	2 394	1,3
	7	5 334	-1,1	2 986	-0,4	2 013	-3,0	2 348	-1,9
	8	5 168	-3,1	2 738	-8,3	1 820	-9,6	2 430	3,5
	9	5 319	2,9	2 899	5,9	2 025	11,3	2 420	-0,4
	10	5 279	-0,7	2 870	-1,0	1 999	-1,3	2 410	-0,4
	11	5 477	3,7	2 958	3,1	2 035	1,8	2 519	4,5
	12	5 396	-1,5	2 963	0,2	2 055	1,0	2 433	-3,4
2019	1	5 826	8,0	3 361	13,4	2 447	19,1	2 466	1,3
	2	5 501	-5,6	2 989	-11,1	2 109	-13,8	2 512	1,9
	3	5 414	-1,6	2 906	-2,8	2 036	-3,5	2 508	-0,2
	4	5 399	-0,3	2 948	1,5	2 035	-0,0	2 450	-2,3
	5	5 642	4,5	3 111	5,5	2 149	5,6	2 530	3,3
	6	5 436	-3,7	2 926	-5,9	2 016	-6,2	2 510	-0,8
	7	5 195	-4,4	2 814	-3,8	1 951	-3,2	2 381	-5,1
	8	5 338	2,8	2 939	4,5	2 027	3,9	2 399	0,8
	9	5 212	-2,4	2 806	-4,5	1 943	-4,1	2 405	0,3
	10	5 222	0,2	2 784	-0,8	1 946	0,2	2 438	1,3
	11	5 049	-3,3	2 727	-2,1	1 869	-4,0	2 322	-4,7
	12	5 959	18,0	3 698	35,6	2 810	50,3	2 260	-2,7
2020	1	5 102	-14,4	2 797	-24,4	1 880	-33,1	2 305	2,0
	2	4 909	-3,8	2 714	-3,0	1 918	2,0	2 195	-4,8
	3	4 798	-2,3	2 665	-1,8	1 855	-3,3	2 133	-2,8
	4	4 355	-9,2	2 335	-12,4	1 589	-14,4	2 020	-5,3
	5	4 234	-2,8	2 298	-1,6	1 545	-2,8	1 936	-4,2
	6	4 301	1,6	2 358	2,6	1 598	3,5	1 943	0,4
	7	4 519	5,1	2 559	8,5	1 775	11,1	1 961	0,9
	8	4 722	4,5	2 617	2,3	1 804	1,6	2 104	7,3

Säsongsjusterad¹² import

År	Månad	Totalt	Ändring	EU totalt	Ändring	Euroområde	Ändring	Externhandeln	Ändring
2018	1	5 486		3 049		2 064		2 436	
	2	5 441	-0,8	3 097	1,6	2 088	1,1	2 344	-3,8
	3	5 462	0,4	3 139	1,3	2 103	0,7	2 323	-0,9
	4	5 550	1,6	3 186	1,5	2 127	1,2	2 364	1,7
	5	5 510	-0,7	3 127	-1,8	2 098	-1,4	2 383	0,8
	6	5 684	3,2	3 310	5,9	2 211	5,3	2 374	-0,4
	7	5 538	-2,6	3 119	-5,8	2 060	-6,8	2 419	1,9
	8	5 630	1,7	3 150	1,0	2 098	1,9	2 480	2,5
	9	5 474	-2,8	3 040	-3,5	2 026	-3,4	2 434	-1,9
	10	5 592	2,2	3 288	8,2	2 141	5,7	2 304	-5,3
	11	5 644	0,9	3 229	-1,8	2 085	-2,6	2 415	4,8
	12	5 620	-0,4	3 224	-0,2	2 180	4,6	2 397	-0,8
2019	1	5 370	-4,5	3 108	-3,6	2 040	-6,4	2 261	-5,6
	2	5 537	3,1	3 251	4,6	2 161	5,9	2 286	1,1
	3	5 526	-0,2	3 236	-0,5	2 167	0,3	2 290	0,2
	4	5 753	4,1	3 350	3,5	2 243	3,5	2 404	5,0
	5	5 719	-0,6	3 313	-1,1	2 244	0,0	2 406	0,1
	6	5 445	-4,8	3 104	-6,3	2 076	-7,5	2 341	-2,7
	7	5 556	2,0	3 188	2,7	2 086	0,4	2 369	1,2
	8	5 516	-0,7	3 185	-0,1	2 079	-0,3	2 330	-1,6
	9	5 516	0,0	3 269	2,6	2 190	5,3	2 248	-3,6
	10	5 352	-3,0	3 132	-4,2	2 107	-3,8	2 220	-1,2
	11	5 266	-1,6	3 067	-2,1	2 002	-5,0	2 199	-1,0
	12	5 360	1,8	3 026	-1,3	2 044	2,1	2 334	6,1
2020	1	5 409	0,9	3 119	3,1	2 106	3,0	2 291	-1,9
	2	5 602	3,6	3 350	7,4	2 238	6,3	2 252	-1,7
	3	5 137	-8,3	3 176	-5,2	2 156	-3,7	1 961	-12,9
	4	4 199	-18,3	2 440	-23,2	1 624	-24,7	1 759	-10,3
	5	4 526	7,8	2 627	7,6	1 753	8,0	1 900	8,0
	6	4 668	3,1	2 746	4,6	1 784	1,7	1 921	1,1
	7	4 843	3,7	2 839	3,4	1 876	5,2	2 004	4,3
	8	4 874	0,6	2 899	2,1	1 954	4,2	1 975	-1,4

Tabell 5: Trendtal (mn euro) vid export och import samt ändring (%) från föregående månad

Trendtal vid export¹²

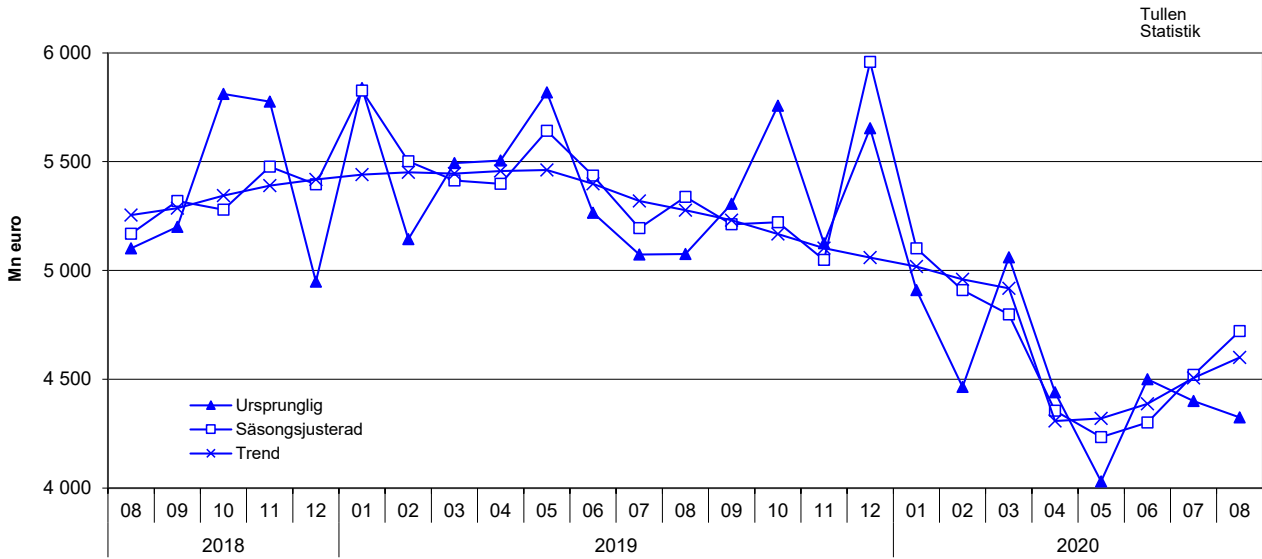
År	Månad	Totalt	Ändring	EU totalt	Ändring	Euroområde	Ändring	Externhandeln	Ändring
2018	1	5 148		2 787		1 927		2 361	
	2	5 179	0,6	2 824	1,3	1 960	1,7	2 354	-0,3
	3	5 207	0,5	2 866	1,5	2 002	2,2	2 341	-0,6
	4	5 219	0,2	2 882	0,6	2 014	0,6	2 337	-0,2
	5	5 248	0,6	2 897	0,5	2 014	0,0	2 351	0,6
	6	5 288	0,7	2 918	0,7	2 016	0,1	2 370	0,8
	7	5 276	-0,2	2 891	-0,9	1 977	-1,9	2 386	0,7
	8	5 255	-0,4	2 850	-1,4	1 942	-1,8	2 405	0,8
	9	5 286	0,6	2 864	0,5	1 966	1,3	2 422	0,7
	10	5 344	1,1	2 905	1,4	2 008	2,1	2 439	0,7
	11	5 390	0,9	2 934	1,0	2 032	1,2	2 456	0,7
	12	5 418	0,5	2 954	0,7	2 050	0,9	2 465	0,3
2019	1	5 441	0,4	2 967	0,5	2 066	0,8	2 474	0,4
	2	5 451	0,2	2 967	-0,0	2 070	0,2	2 485	0,4
	3	5 445	-0,1	2 959	-0,3	2 061	-0,4	2 487	0,1
	4	5 457	0,2	2 973	0,5	2 067	0,3	2 484	-0,1
	5	5 461	0,1	2 981	0,3	2 070	0,1	2 480	-0,2
	6	5 398	-1,2	2 937	-1,5	2 034	-1,7	2 462	-0,7
	7	5 320	-1,5	2 888	-1,7	1 997	-1,8	2 432	-1,2
	8	5 277	-0,8	2 867	-0,7	1 982	-0,7	2 410	-0,9
	9	5 231	-0,9	2 835	-1,1	1 962	-1,0	2 396	-0,6
	10	5 167	-1,2	2 794	-1,5	1 929	-1,7	2 373	-1,0
	11	5 103	-1,2	2 769	-0,9	1 904	-1,3	2 334	-1,6
	12	5 059	-0,9	2 764	-0,2	1 896	-0,4	2 295	-1,7
2020	1	5 018	-0,8	2 757	-0,3	1 896	0,0	2 261	-1,5
	2	4 959	-1,2	2 736	-0,8	1 893	-0,2	2 223	-1,6
	3	4 918	-0,8	2 722	-0,5	1 888	-0,3	2 196	-1,2
	4	4 308	-12,4	2 323	-14,7	1 567	-17,0	1 986	-9,6
	5	4 320	0,3	2 343	0,9	1 581	0,9	1 977	-0,4
	6	4 387	1,5	2 408	2,8	1 638	3,6	1 979	0,1
	7	4 505	2,7	2 507	4,1	1 725	5,3	1 999	1,0
	8	4 600	2,1	2 577	2,8	1 785	3,5	2 023	1,2

Trendtal vid import¹²

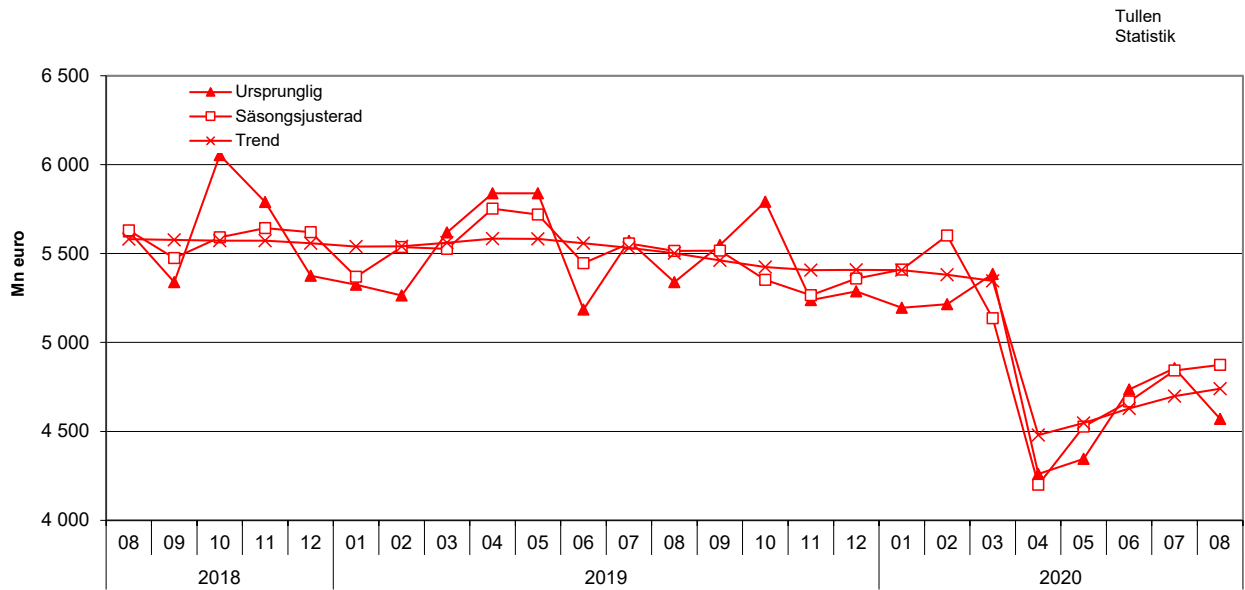
År	Månad	Totalt	Ändring	EU totalt	Ändring	Euroområde	Ändring	Externhandeln	Ändring
2018	1	5 428		3 115		2 092		2 313	
	2	5 460	0,6	3 124	0,3	2 096	0,2	2 337	1,0
	3	5 485	0,4	3 137	0,4	2 102	0,3	2 348	0,5
	4	5 512	0,5	3 150	0,4	2 107	0,2	2 362	0,6
	5	5 539	0,5	3 162	0,4	2 111	0,2	2 377	0,6
	6	5 561	0,4	3 170	0,2	2 112	0,0	2 391	0,6
	7	5 576	0,3	3 169	-0,0	2 108	-0,2	2 407	0,7
	8	5 582	0,1	3 168	-0,0	2 104	-0,2	2 414	0,3
	9	5 576	-0,1	3 175	0,2	2 104	0,0	2 401	-0,5
	10	5 573	-0,1	3 190	0,5	2 110	0,3	2 382	-0,8
	11	5 573	-0,0	3 201	0,3	2 116	0,3	2 372	-0,4
	12	5 559	-0,3	3 204	0,1	2 122	0,3	2 355	-0,7
2019	1	5 539	-0,3	3 208	0,1	2 129	0,3	2 332	-1,0
	2	5 540	0,0	3 217	0,3	2 138	0,5	2 323	-0,4
	3	5 562	0,4	3 228	0,3	2 149	0,5	2 334	0,5
	4	5 584	0,4	3 232	0,1	2 154	0,2	2 353	0,8
	5	5 582	-0,0	3 223	-0,3	2 149	-0,2	2 359	0,3
	6	5 558	-0,4	3 208	-0,5	2 136	-0,6	2 351	-0,4
	7	5 533	-0,5	3 198	-0,3	2 125	-0,5	2 335	-0,7
	8	5 501	-0,6	3 192	-0,2	2 121	-0,2	2 309	-1,1
	9	5 461	-0,7	3 182	-0,3	2 118	-0,1	2 279	-1,3
	10	5 424	-0,7	3 168	-0,5	2 112	-0,3	2 257	-1,0
	11	5 407	-0,3	3 156	-0,4	2 108	-0,2	2 251	-0,3
	12	5 408	0,0	3 157	0,0	2 114	0,3	2 251	-0,0
2020	1	5 407	-0,0	3 175	0,6	2 130	0,7	2 232	-0,8
	2	5 381	-0,5	3 197	0,7	2 147	0,8	2 184	-2,2
	3	5 347	-0,6	3 211	0,4	2 158	0,5	2 136	-2,2
	4	4 480	-16,2	2 629	-18,1	1 748	-19,0	1 850	-13,4
	5	4 546	1,5	2 665	1,4	1 769	1,2	1 881	1,7
	6	4 629	1,8	2 710	1,7	1 796	1,5	1 919	2,0
	7	4 698	1,5	2 751	1,5	1 823	1,5	1 947	1,5
	8	4 740	0,9	2 779	1,0	1 843	1,1	1 962	0,7

² Enligt tester har april 2020 definierats som "level shift" för serierna import och export.

Figur 4. Export 2018-2020 (ursprunglig, säsongjusterad och trend)



Figur 5. Import 2018-2020 (ursprunglig, säsongjusterad och trend)



¹ Säsongjustering är en kalkylmetod med hjälp av vilken man försöker eliminera regelbundet återkommande säsongvariationer från tidsserierna. Från trendserien har man också rensat bort de oregelbundna variationerna. I säsongjusteringen av serier över utrikeshandel tillämpas en modellbaserad TRAMO/SEATS-metod som rekommenderas av Eurostat. Från och med januari 2014 preliminära statistik har en ny version av Demetra, som används i beräkningen av säsongjusterade export- och importvärden, tagits i bruk. Den nya versionen är JDemetra+. På grund av detta har några av de förra månadernas värden reviderats jämfört med tidigare beräknade.

Tabell 6. Export och import landsvis (största handelspartners), preliminärt värde och förändring jämfört med motsvarande månad året innan *

Ursprungs-/ bestämmelseland	Export 2020		Import 2020	
	Augusti		Augusti	
	preliminärt värde milj. e	förändr. %	preliminärt värde milj. e	förändr. %
Total export / import	4 325	-14,8	4 570	-14,4
DE Tyskland	593,7	-5,2	711,3	-10,6
SE Sverige	504,4	-11,5	494,6	-23,8
CN Kina	217,7	-25,9	498,5	7,5
RU Ryssland	232,1	-39,4	415,4	-47,2
US USA	401,1	18,4	182,1	-19,9
NL Nederländerna	289,1	-13,0	221,9	-22,2
GB Storbritannien	162,6	-15,3	104,1	-23,2
EE Estland	126,3	-13,7	138,2	-15,6
PL Polen	118,8	-21,8	142,2	-4,4
FR Frankrike	134,0	6,2	113,8	-6,8
NO Norge	105,8	-14,0	118,8	8,3
BE Belgien	130,6	-15,8	83,9	-21,5
IT Italien	79,9	-23,6	123,9	-0,4
DK Danmark	76,8	-9,3	120,6	-16,0
ES Spanien	63,6	-14,8	95,8	9,2
JP Japan	75,7	-21,6	56,1	-9,2
CH Schweiz	83,9	38,2	38,4	-4,9
KR Sydkorea	56,9	-26,1	39,1	-45,7
TR Turkiet	53,8	-23,0	42,0	-9,2
AT Österrike	30,6	-7,0	51,9	10,4
CZ Tjeckien	27,3	-9,1	53,7	-21,5
LT Litauen	42,8	-1,6	35,7	-20,0
BR Brasilien	49,9	57,8	24,6	-10,6
CA Kanada	27,1	2,0	37,7	36,7
IN Indien	32,9	-20,3	31,4	-1,0

* Värdena i tabellen är preliminära och betydande ändringar är möjliga när uppgifterna blir fullständigare.

Preliminär statistik om utrikeshandel med varor
2020:E08SV, 7.10.2020

Förfrågningar:

Kaarna, Anssi tfn 040 332 8153

Telasuo, Christina tfn 040 332 1828

E-post: fornamn.efternamn@tulli.fi

Månadsstatistik för augusti 2020 publiceras 30.10.2020.

Mer specifika uppgifter om länder och varor samt logistikstatistik finns att få gratis via
Uljas-statistikdatabas: uljas.tulli.fi.

ISSN 1796-0479 = Finlands officiella statistik (pdf)

ISSN 2670-0557 = Preliminär statistik om utrikeshandel med varor (webbpublikation)

Kontaktuppgifter:

Tullen
Statistik

Semaforbron 12
PB 512
00101 Helsingfors

Växel 0295 5200
Statistikservice 0295 52335
statistik@tulli.fi