

Preliminary statistics on the international trade in goods January 2020

Exports decreased by 18.3 per cent in January

According to the preliminary statistics of international trade in goods provided by Finnish Customs, the value of Finnish exports decreased by 18.3 per cent while the value of imports decreased by 3.7 per cent in January year-on-year. The value of Finnish exports in January was almost 4.8 billion euros and the value of imports was slightly over 5.1 billion euros.

High value vessel deliveries in the reference month partly explain the steep drop in exports. Calculated without the impact of vessel deliveries exports would have decreased by 7.9 per cent in January.

The trade balance showed a deficit of 365 million euros in January. Under the same period last year, the balance of trade showed a surplus of 510 million euros.

Exports to EU member states decreased by 21.4 per cent in January and exports to non-EU countries by 13.2 per cent. Imports from EU-countries diminished by 4.5 per cent and imports from non-EU countries fell by 2.5 per cent in January.

Helsinki 9.3.2020. Free for publication at 9.00 a.m.

Quoting is encouraged provided Finnish Customs is acknowledged as the source.

Table 1: Exports 2018-2020, million euro

Month	Total			EU total			Euro zone			External trade		
	2018	2019*	2020*	2018	2019*	2020*	2018	2019*	2020*	2018	2019*	2020*
1	5 214	5 835	4 765	3 114	3 670	2 885	2 009	2 530	1 810	2 100	2 165	1 880
2	4 807	5 145		2 870	3 065		1 810	2 015		1 938	2 080	
3	5 411	5 495		3 209	3 280		2 153	2 110		2 202	2 215	
4	5 610	5 505		3 563	3 175		2 480	2 040		2 047	2 330	
5	5 368	5 815		3 235	3 480		2 066	2 245		2 133	2 335	
6	5 431	5 265		3 242	3 040		2 067	1 920		2 189	2 225	
7	5 004	5 065		2 901	2 820		1 870	1 890		2 104	2 245	
8	5 101	5 080		2 915	2 960		1 750	1 870		2 186	2 120	
9	5 200	5 305		3 066	3 115		1 956	1 960		2 135	2 190	
10	5 811	5 720		3 473	3 375		2 219	2 155		2 338	2 345	
11	5 776	5 085		3 447	2 975		2 160	1 895		2 330	2 110	
12	4 948	5 595		2 850	3 535		1 822	2 580		2 098	2 060	
Jan	5 214	5 835	4 765	3 114	3 670	2 885	2 009	2 530	1 810	2 100	2 165	1 880
Change		11,9 %	-18,3 %		17,9 %	-21,4 %		25,9 %	-28,5 %		3,1 %	-13,2 %
Cum. 1-1	5 214	5 835	4 765	3 114	3 670	2 885	2 009	2 530	1 810	2 100	2 165	1 880
Change		11,9 %	-18,3 %		17,9 %	-21,4 %		25,9 %	-28,5 %		3,1 %	-13,2 %

Table 2: Imports 2018-2020, million euro

Month	Total			EU total			Euro zone			External trade		
	2018	2019*	2020*	2018	2019*	2020*	2018	2019*	2020*	2018	2019*	2020*
1	5 446	5 325	5 130	3 066	3 135	2 995	1 939	1 910	1 870	2 380	2 190	2 135
2	5 170	5 260		3 146	3 285		2 047	2 110		2 025	1 975	
3	5 730	5 610		3 438	3 430		2 220	2 210		2 291	2 180	
4	5 461	5 835		3 322	3 570		2 146	2 335		2 139	2 265	
5	5 620	5 835		3 426	3 625		2 210	2 360		2 194	2 210	
6	5 587	5 170		3 506	3 165		2 256	2 040		2 081	2 005	
7	5 389	5 560		3 092	3 230		1 952	2 040		2 297	2 330	
8	5 624	5 320		3 215	3 130		2 017	1 930		2 409	2 190	
9	5 339	5 500		3 095	3 395		1 959	2 165		2 244	2 105	
10	6 054	5 760		3 705	3 500		2 284	2 220		2 348	2 260	
11	5 790	5 245		3 480	3 200		2 153	1 995		2 310	2 045	
12	5 376	5 285		3 227	3 120		2 071	2 000		2 148	2 165	
Jan	5 446	5 325	5 130	3 066	3 135	2 995	1 939	1 910	1 870	2 380	2 190	2 135
Change		-2,2 %	-3,7 %		2,3 %	-4,5 %		-1,5 %	-2,1 %		-8,0 %	-2,5 %
Cum. 1-1	5 446	5 325	5 130	3 066	3 135	2 995	1 939	1 910	1 870	2 380	2 190	2 135
Change		-2,2 %	-3,7 %		2,3 %	-4,5 %		-1,5 %	-2,1 %		-8,0 %	-2,5 %

Table 3: Trade balance 2018-2020, million euro

Month	Total			EU total			Euro zone			External trade		
	2018	2019*	2020*	2018	2019*	2020*	2018	2019*	2020*	2018	2019*	2020*
1	-232	510	-365	48	535	-110	70	620	-60	-280	-25	-255
2	-363	-115		-276	-220		-237	-95		-87	105	
3	-319	-115		-229	-150		-67	-100		-89	35	
4	148	-330		241	-395		334	-295		-92	65	
5	-253	-20		-191	-145		-144	-115		-61	125	
6	-156	95		-264	-125		-189	-120		108	220	
7	-384	-495		-192	-410		-82	-150		-193	-85	
8	-523	-240		-300	-170		-267	-60		-223	-70	
9	-138	-195		-29	-280		-3	-205		-109	85	
10	-242	-40		-232	-125		-65	-65		-10	85	
11	-13	-160		-33	-225		7	-100		19	65	
12	-428	310		-377	415		-249	580		-51	-105	
Cum. 1-1	-232	510	-365	48	535	-110	70	620	-60	-280	-25	-255

*preliminary data

Figure 1. Monthly export, import and trade balance 2018-2020

Finnish Customs Statistics

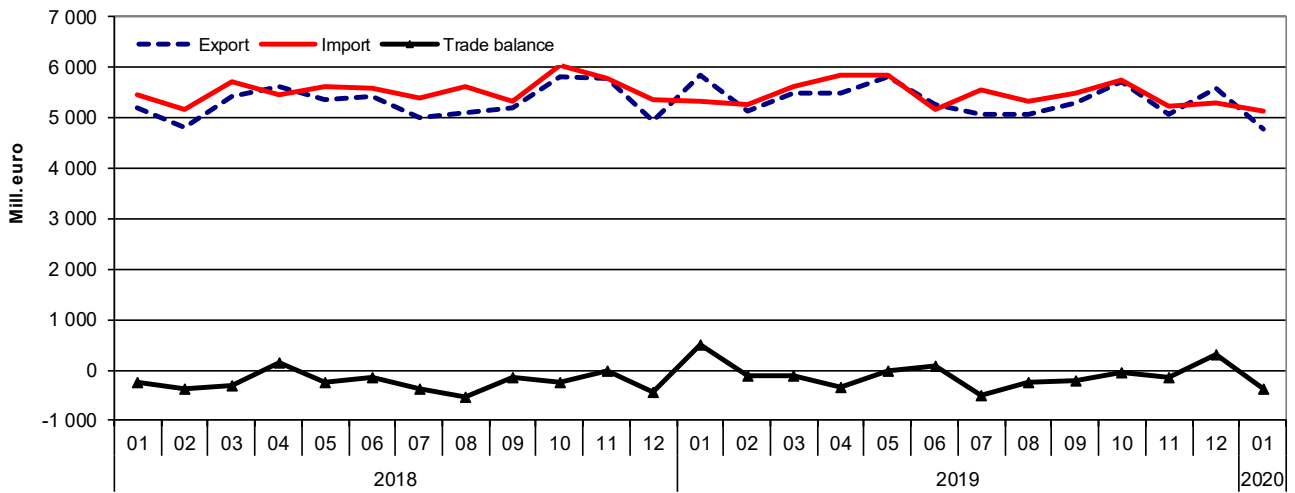


Figure 1. Monthly export, import and trade balance 2018-2020

Finnish Customs Statistics

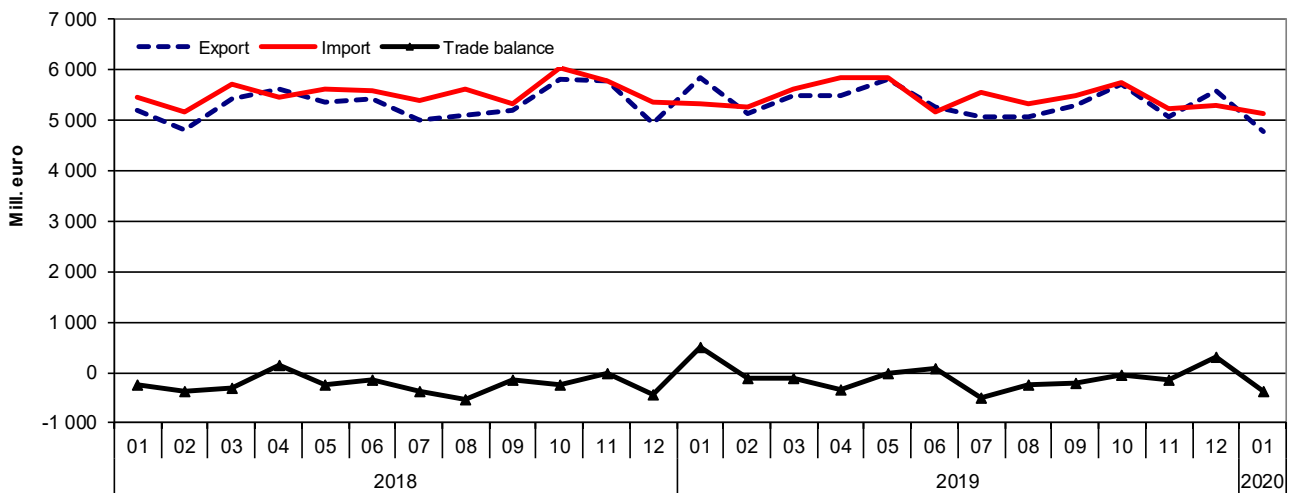


Figure 3. Changes of import values by month compared with the same month of the previous year 2018-2020

Finnish Customs Statistics

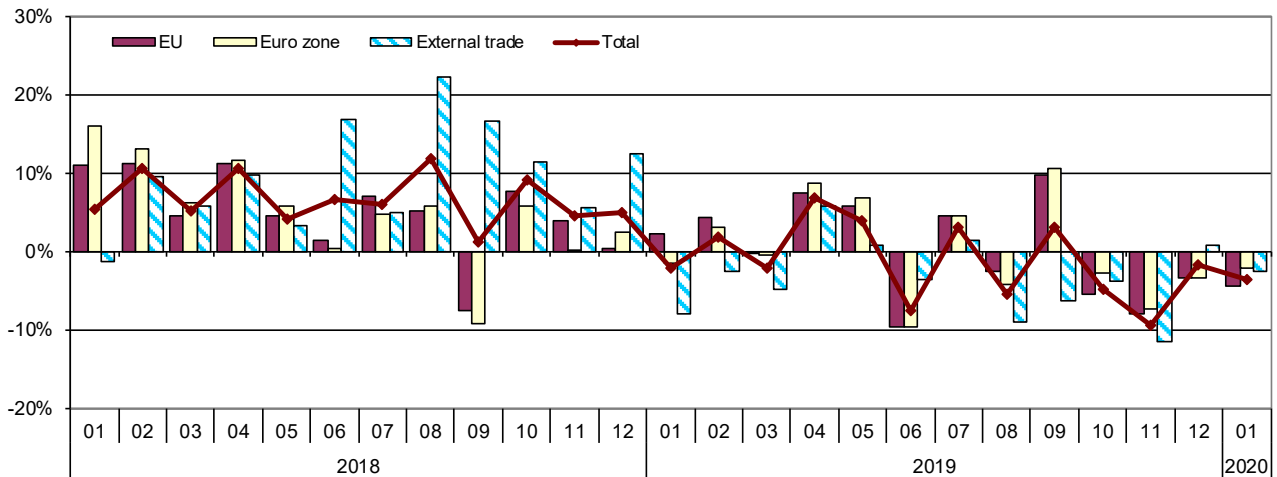


Table 4: Seasonally adjusted values (mill. euro) of export and import, as well as the change (%) from previous month

Seasonally adjusted¹ export

Year	Month	Total	Change	EU total	Change	Euro zone	Change	External trade	Change
2018	1	5 239		3 034		1 941		2 204	
	2	5 136	-2,0	3 031	-0,1	1 890	-2,6	2 105	-4,5
	3	5 160	0,5	3 019	-0,4	2 016	6,7	2 141	1,7
	4	5 670	9,9	3 623	20,0	2 537	25,8	2 047	-4,4
	5	5 175	-8,7	3 084	-14,9	1 961	-22,7	2 091	2,1
	6	5 321	2,8	3 219	4,4	2 057	4,9	2 102	0,5
	7	5 301	-0,4	3 227	0,2	2 022	-1,7	2 075	-1,3
	8	5 188	-2,1	2 974	-7,8	1 825	-9,8	2 214	6,7
	9	5 331	2,8	3 132	5,3	2 037	11,6	2 199	-0,7
	10	5 307	-0,5	3 110	-0,7	2 001	-1,8	2 197	-0,1
	11	5 501	3,7	3 240	4,2	2 033	1,6	2 260	2,9
	12	5 454	-0,8	3 244	0,1	2 069	1,8	2 210	-2,2
2019	1	5 847	7,2	3 572	10,1	2 443	18,1	2 275	2,9
	2	5 492	-6,1	3 234	-9,5	2 106	-13,8	2 258	-0,7
	3	5 453	-0,7	3 211	-0,7	2 069	-1,8	2 242	-0,7
	4	5 337	-2,1	3 097	-3,6	1 995	-3,5	2 240	-0,1
	5	5 609	5,1	3 319	7,2	2 133	6,9	2 290	2,3
	6	5 368	-4,3	3 145	-5,3	1 999	-6,3	2 223	-2,9
	7	5 135	-4,3	3 006	-4,4	1 953	-2,3	2 129	-4,2
	8	5 385	4,9	3 152	4,8	2 039	4,4	2 233	4,9
	9	5 222	-3,0	3 054	-3,1	1 950	-4,3	2 168	-2,9
	10	5 226	0,1	3 023	-1,0	1 944	-0,3	2 203	1,6
	11	5 043	-3,5	2 913	-3,7	1 867	-4,0	2 131	-3,3
	12	5 945	17,9	3 860	32,5	2 803	50,1	2 085	-2,2
2020	1	4 981	-16,2	2 926	-24,2	1 830	-34,7	2 055	-1,4

Seasonally adjusted¹ import

Year	Month	Total	Change	EU total	Change	Euro zone	Change	External trade	Change
2018	1	5 491		3 197		2 061		2 294	
	2	5 459	-0,6	3 257	1,9	2 098	1,8	2 202	-4,0
	3	5 425	-0,6	3 280	0,7	2 101	0,2	2 145	-2,6
	4	5 501	1,4	3 307	0,8	2 110	0,4	2 194	2,3
	5	5 500	-0,0	3 263	-1,3	2 094	-0,8	2 236	1,9
	6	5 690	3,5	3 464	6,1	2 209	5,5	2 226	-0,4
	7	5 564	-2,2	3 304	-4,6	2 067	-6,4	2 260	1,5
	8	5 651	1,6	3 325	0,6	2 110	2,1	2 326	2,9
	9	5 489	-2,9	3 186	-4,2	2 032	-3,7	2 302	-1,0
	10	5 596	2,0	3 433	7,7	2 140	5,4	2 164	-6,0
	11	5 644	0,9	3 361	-2,1	2 080	-2,8	2 283	5,5
	12	5 629	-0,3	3 373	0,4	2 180	4,8	2 256	-1,2
2019	1	5 373	-4,5	3 263	-3,3	2 030	-6,9	2 110	-6,5
	2	5 550	3,3	3 402	4,3	2 164	6,6	2 148	1,8
	3	5 484	-1,2	3 380	-0,6	2 166	0,1	2 104	-2,1
	4	5 692	3,8	3 441	1,8	2 216	2,3	2 252	7,0
	5	5 706	0,2	3 452	0,3	2 236	0,9	2 254	0,1
	6	5 442	-4,6	3 231	-6,4	2 071	-7,4	2 211	-1,9
	7	5 564	2,3	3 341	3,4	2 084	0,7	2 223	0,6
	8	5 522	-0,8	3 341	-0,0	2 091	0,3	2 181	-1,9
	9	5 484	-0,7	3 387	1,4	2 164	3,5	2 097	-3,9
	10	5 327	-2,9	3 245	-4,2	2 078	-4,0	2 082	-0,7
	11	5 273	-1,0	3 191	-1,6	2 000	-3,7	2 081	-0,0
	12	5 359	1,6	3 156	-1,1	2 033	1,6	2 203	5,9
2020	1	5 344	-0,3	3 225	2,2	2 062	1,4	2 119	-3,8

Table 5: Trend figures (mill. euro) of export and import, as well as the change (%) from previous month

Trend figures of export¹

Year	Month	Total	Change	EU total	Change	Euro zone	Change	External trade	Change
2018	1	5 174		3 030		1 932		2 144	
	2	5 169	-0,1	3 037	0,2	1 945	0,7	2 131	-0,6
	3	5 165	-0,1	3 052	0,5	1 966	1,1	2 113	-0,9
	4	5 178	0,3	3 080	0,9	1 984	0,9	2 098	-0,7
	5	5 212	0,7	3 115	1,1	1 995	0,6	2 097	-0,1
	6	5 245	0,6	3 137	0,7	1 995	0,0	2 108	0,5
	7	5 261	0,3	3 130	-0,2	1 978	-0,8	2 130	1,1
	8	5 276	0,3	3 111	-0,6	1 965	-0,7	2 165	1,6
	9	5 308	0,6	3 116	0,2	1 979	0,7	2 192	1,2
	10	5 359	1,0	3 149	1,1	2 007	1,4	2 210	0,8
	11	5 412	1,0	3 186	1,2	2 032	1,2	2 226	0,7
	12	5 441	0,5	3 204	0,6	2 049	0,8	2 238	0,5
2019	1	5 452	0,2	3 205	0,0	2 060	0,5	2 247	0,4
	2	5 455	0,0	3 204	-0,0	2 065	0,3	2 251	0,2
	3	5 445	-0,2	3 197	-0,2	2 062	-0,2	2 248	-0,1
	4	5 437	-0,2	3 189	-0,2	2 055	-0,3	2 247	-0,0
	5	5 420	-0,3	3 179	-0,3	2 044	-0,5	2 241	-0,3
	6	5 364	-1,0	3 146	-1,0	2 023	-1,0	2 218	-1,0
	7	5 304	-1,1	3 108	-1,2	2 002	-1,1	2 196	-1,0
	8	5 273	-0,6	3 083	-0,8	1 985	-0,9	2 189	-0,3
	9	5 235	-0,7	3 054	-1,0	1 961	-1,2	2 181	-0,4
	10	5 176	-1,1	3 013	-1,4	1 931	-1,5	2 163	-0,8
	11	5 109	-1,3	2 975	-1,3	1 901	-1,5	2 135	-1,3
	12	5 058	-1,0	2 954	-0,7	1 880	-1,1	2 104	-1,4
2020	1	5 035	-0,4	2 950	-0,1	1 869	-0,6	2 085	-0,9

Trend figures of import¹

Year	Month	Total	Change	EU total	Change	Euro zone	Change	External trade	Change
2018	1	5 427		3 270		2 092		2 157	
	2	5 455	0,5	3 276	0,2	2 096	0,2	2 179	1,0
	3	5 475	0,3	3 287	0,3	2 101	0,2	2 188	0,4
	4	5 501	0,5	3 298	0,4	2 105	0,2	2 203	0,7
	5	5 532	0,6	3 311	0,4	2 110	0,2	2 221	0,8
	6	5 560	0,5	3 322	0,3	2 112	0,1	2 238	0,8
	7	5 579	0,3	3 325	0,1	2 109	-0,1	2 255	0,7
	8	5 587	0,1	3 323	-0,1	2 105	-0,2	2 265	0,4
	9	5 583	-0,1	3 327	0,1	2 105	0,0	2 257	-0,4
	10	5 579	-0,1	3 338	0,3	2 109	0,2	2 241	-0,7
	11	5 576	-0,0	3 347	0,2	2 115	0,3	2 230	-0,5
	12	5 560	-0,3	3 348	0,1	2 120	0,2	2 211	-0,8
2019	1	5 537	-0,4	3 351	0,1	2 125	0,2	2 186	-1,2
	2	5 531	-0,1	3 358	0,2	2 133	0,4	2 173	-0,6
	3	5 544	0,2	3 364	0,2	2 142	0,4	2 180	0,3
	4	5 562	0,3	3 364	0,0	2 145	0,2	2 198	0,9
	5	5 563	0,0	3 354	-0,3	2 139	-0,3	2 209	0,5
	6	5 543	-0,4	3 339	-0,5	2 126	-0,6	2 204	-0,2
	7	5 518	-0,5	3 328	-0,3	2 114	-0,6	2 190	-0,6
	8	5 486	-0,6	3 319	-0,3	2 106	-0,3	2 167	-1,1
	9	5 444	-0,8	3 303	-0,5	2 099	-0,4	2 141	-1,2
	10	5 408	-0,7	3 281	-0,7	2 087	-0,5	2 127	-0,7
	11	5 391	-0,3	3 262	-0,6	2 077	-0,5	2 130	0,1
	12	5 392	0,0	3 253	-0,3	2 074	-0,1	2 139	0,5
2020	1	5 399	0,1	3 256	0,1	2 077	0,2	2 143	0,2

Figure 4. Exports 2018-2020 (original, seasonally adjusted and trend)

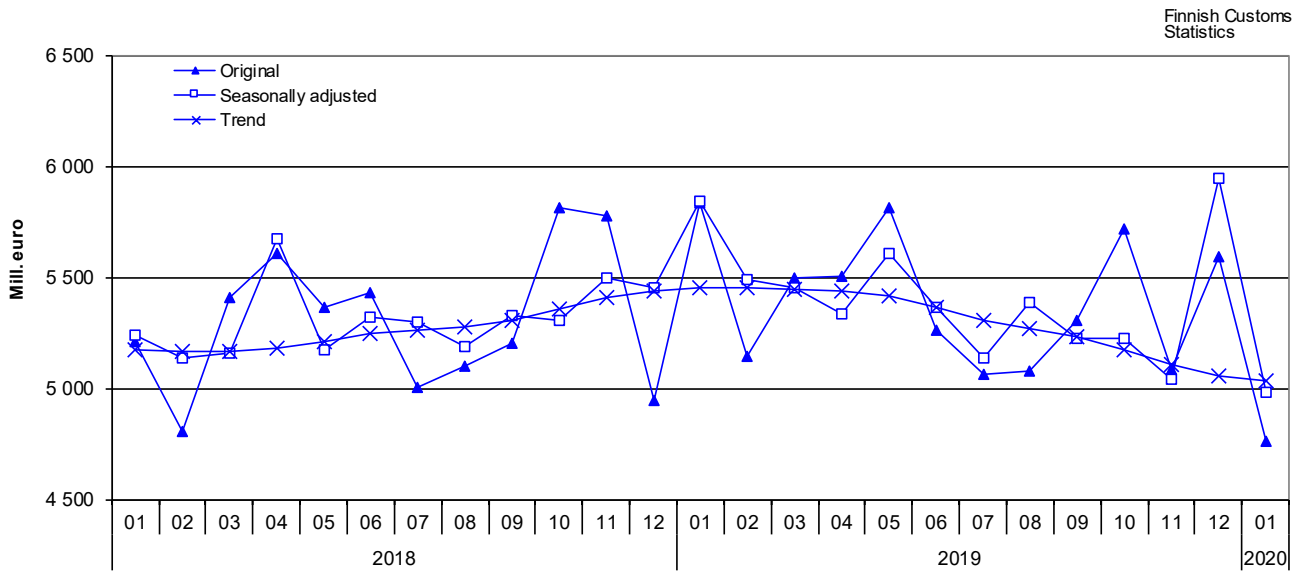
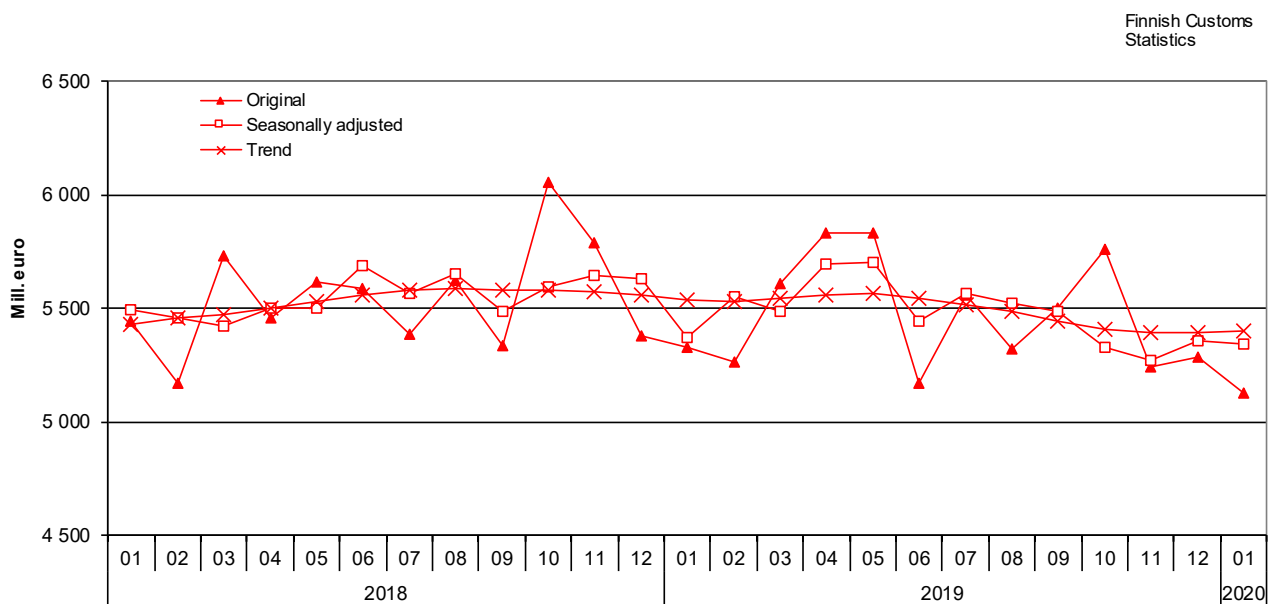


Figure 5. Imports 2018-2020 (original, seasonally adjusted and trend)



¹ Seasonal adjustment is a statistical technique to remove the effects of seasonal calendar influences operating on a series. Irregular fluctuations in the trend series have also been filtered off. The TRAMO/SEATS method recommended by Eurostat has been implemented in the seasonal adjustment of the foreign trade series. Starting July 2019 a new version of Demetra, the JDemetra+2.2.2, has been implemented in calculating seasonal adjustments. Data starting year 2010 is now used in calculation. The time series used is over seven years and in accordance with the recommendations. Because of the program updating and the shorter time series used seasonal adjustments and trend series for previous months have been revised.

Preliminary statistics on the international trade in goods
2020:E01EN, 9.3.2020

Inquiries:

Riikonen, Johanna

tfn 040 332 1824

Telasuo, Christina

tfn 040 332 1828

E-mail: forename.surname@tulli.fi

Monthly statistics for January 2020 is published 31.3.2020.

More specific data on countries and goods, as well as statistics on logistics, are available free of charge via the Uljas statistical database: uljas.tulli.fi.

ISSN 1796-0479 = Official Statistics of Finland (pdf)

ISSN 2670-0565 = Preliminary statistics on the international trade in goods (web publication)

Contact information:

Finnish Customs
Statistics

Opastinsilta 12
PO Box 512
FI-00101 Helsinki

Exchange + 358 295 5200
Statistics service + 358 295 52335
statistics@tulli.fi