

Preliminary statistics on the international trade in goods July 2021

Exports increased by 22.5 per cent in July

According to the preliminary statistics of international trade in goods provided by Finnish Customs, the value of Finnish exports increased by 22.5 per cent, and the value of imports by 20.3 per cent in July year-on-year. The value of Finnish exports in July was EUR 5.4 billion and the value of imports EUR 5.9 billion. During the reference month in 2020 exports decreased by 12.4 per cent and imports by 11.9 per cent.

In January-July 2021, the total value of exports increased by 15.2 per cent and the value of imports by 13.9 per cent year-on-year.

The trade balance was EUR 460 million in deficit in July. In January-July, the aggregated trade balance ran a deficit of EUR 2.2 billion. In July 2020, the trade balance was EUR 467 million in deficit, and in January-July it was EUR 2.3 billion in deficit.

Exports to EU member states increased by 20.5 per cent and exports to non-EU countries by 24.9 per cent in July. Imports from EU countries increased by 19.8 per cent and imports from non-EU countries by 20.9 per cent. Calculated from the beginning of the year, exports to EU countries rose by 14.2 per cent and to non-EU countries by 16.5 per cent. During the same period, imports from EU member states rose by 15.0 per cent and from other countries by 12.4 per cent.

Helsinki 7.9.2021. Free for publication at 9.00 a.m.

Quoting is encouraged provided Finnish Customs is acknowledged as the source.

Table 1: Exports 2019-2021, million euro

Month	Total			EU total			Euro zone			External trade		
	2019	2020	2021*	2019	2020	2021*	2019	2020	2021*	2019	2020	2021*
1	5 838	4 907	4 425	3 433	2 741	2 485	2 532	1 862	1 710	2 406	2 166	1 940
2	5 144	4 454	4 845	2 839	2 507	2 780	2 019	1 781	1 975	2 305	1 948	2 065
3	5 493	5 071	5 780	3 026	2 887	3 145	2 114	2 013	2 205	2 467	2 184	2 635
4	5 505	4 449	5 325	2 960	2 350	2 895	2 040	1 597	2 010	2 545	2 100	2 430
5	5 818	4 048	5 260	3 270	2 252	2 800	2 251	1 492	1 920	2 548	1 796	2 460
6	5 265	4 523	5 670	2 803	2 450	3 085	1 924	1 671	2 145	2 463	2 072	2 585
7	5 073	4 444	5 445	2 634	2 423	2 920	1 891	1 739	2 095	2 439	2 021	2 525
8	5 075	4 406		2 765	2 393		1 868	1 613		2 310	2 012	
9	5 306	4 932		2 859	2 776		1 959	1 927		2 446	2 156	
10	5 757	5 138		3 114	2 916		2 160	2 063		2 643	2 223	
11	5 125	4 978		2 791	2 809		1 901	1 981		2 334	2 169	
12	5 654	6 090		3 425	2 875		2 600	2 088		2 229	3 215	
July	5 073	4 444	5 445	2 634	2 423	2 920	1 891	1 739	2 095	2 439	2 021	2 525
Change		-12,4 %	22,5 %		-8,0 %	20,5 %		-8,0 %	20,5 %		-17,1 %	24,9 %
Cum. 1-7	38 136	31 896	36 750	20 965	17 610	20 110	14 771	12 155	14 060	17 173	14 287	16 640
Change		-16,4 %	15,2 %		-16,0 %	14,2 %		-17,7 %	15,7 %		-16,8 %	16,5 %

Table 2: Imports 2019-2021, million euro

Month	Total			EU total			Euro zone			External trade		
	2019	2020	2021*	2019	2020	2021*	2019	2020	2021*	2019	2020	2021*
1	5 325	5 223	4 765	2 983	2 922	2 735	1 915	1 934	1 790	2 342	2 300	2 030
2	5 265	5 233	5 225	3 151	3 195	3 115	2 119	2 161	2 040	2 114	2 038	2 110
3	5 619	5 410	6 065	3 281	3 340	3 675	2 211	2 290	2 420	2 337	2 070	2 390
4	5 840	4 260	5 580	3 445	2 513	3 405	2 343	1 698	2 280	2 395	1 747	2 175
5	5 839	4 372	5 480	3 468	2 595	3 340	2 364	1 734	2 200	2 371	1 777	2 140
6	5 185	4 777	5 925	3 053	2 891	3 665	2 047	1 895	2 435	2 133	1 886	2 260
7	5 571	4 910	5 905	3 091	2 768	3 315	2 046	1 846	2 140	2 480	2 143	2 590
8	5 339	4 660		2 999	2 712		1 931	1 785		2 340	1 948	
9	5 548	5 377		3 290	3 260		2 192	2 207		2 258	2 117	
10	5 792	5 224		3 370	3 130		2 248	2 078		2 422	2 094	
11	5 239	5 219		3 065	3 130		1 997	2 068		2 174	2 089	
12	5 287	5 104		2 993	3 109		2 010	2 060		2 294	1 995	
July	5 571	4 910	5 905	3 091	2 768	3 315	2 046	1 846	2 140	2 480	2 143	2 590
Change		-11,9 %	20,3 %		-10,4 %	19,8 %		-9,8 %	15,9 %		-13,6 %	20,9 %
Cum. 1-7	38 644	34 185	38 945	22 472	20 224	23 250	15 045	13 558	15 305	16 172	13 961	15 695
Change		-11,5 %	13,9 %		-10,0 %	15,0 %		-9,9 %	12,9 %		-13,7 %	12,4 %

Table 3: Trade balance 2019-2021, million euro

Month	Total			EU total			Euro zone			External trade		
	2019	2020	2021*	2019	2020	2021*	2019	2020	2021*	2019	2020	2021*
1	513	-316	-340	449	-182	-250	617	-72	-80	64	-134	-90
2	-121	-779	-380	-313	-689	-335	-99	-379	-65	191	-90	-45
3	-125	-340	-285	-255	-453	-530	-97	-277	-215	130	113	245
4	-335	189	-255	-486	-164	-510	-302	-101	-270	151	353	255
5	-21	-323	-220	-198	-343	-540	-114	-242	-280	177	19	320
6	80	-254	-255	-250	-441	-580	-123	-224	-290	330	187	325
7	-498	-467	-460	-457	-344	-395	-154	-107	-45	-41	-122	-65
8	-264	-254		-234	-318		-63	-172		-30	65	
9	-243	-445		-431	-484		-233	-279		188	39	
10	-36	-85		-256	-214		-88	-15		221	129	
11	-114	-241		-274	-320		-97	-86		160	79	
12	367	986		432	-234		590	28		-65	1 220	
Cum. 1-7	-507	-2 290	-2 195	-1 510	-2 616	-3 140	-272	-1 402	-1 245	1 002	326	945

*preliminary data

Figure 1. Monthly export, import and trade balance 2019-2021

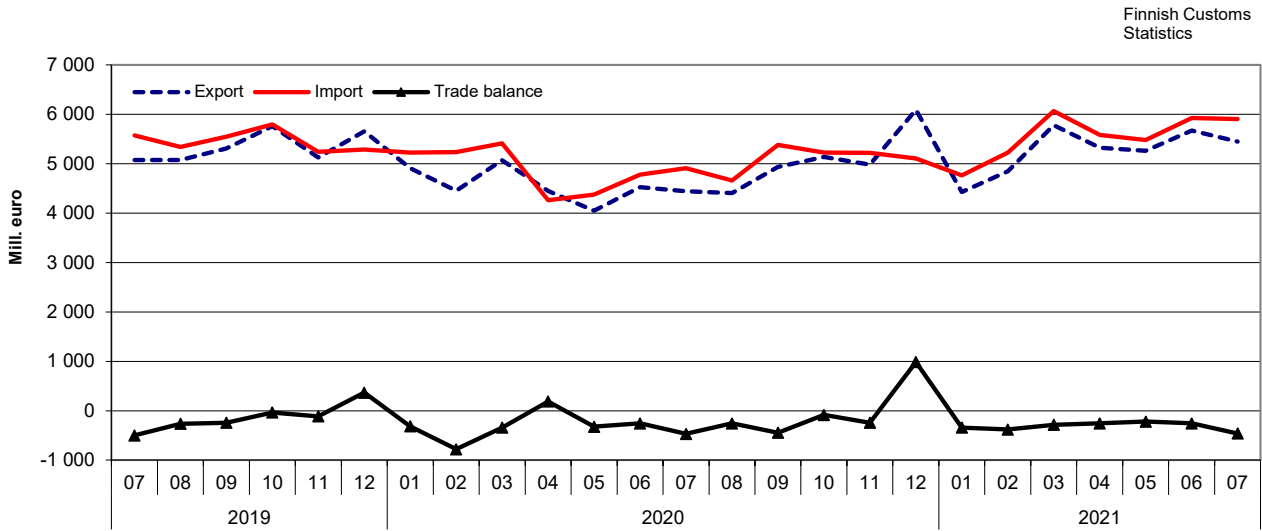


Figure 2. Changes of export values by month compared with the same month of the previous year 2019-2021

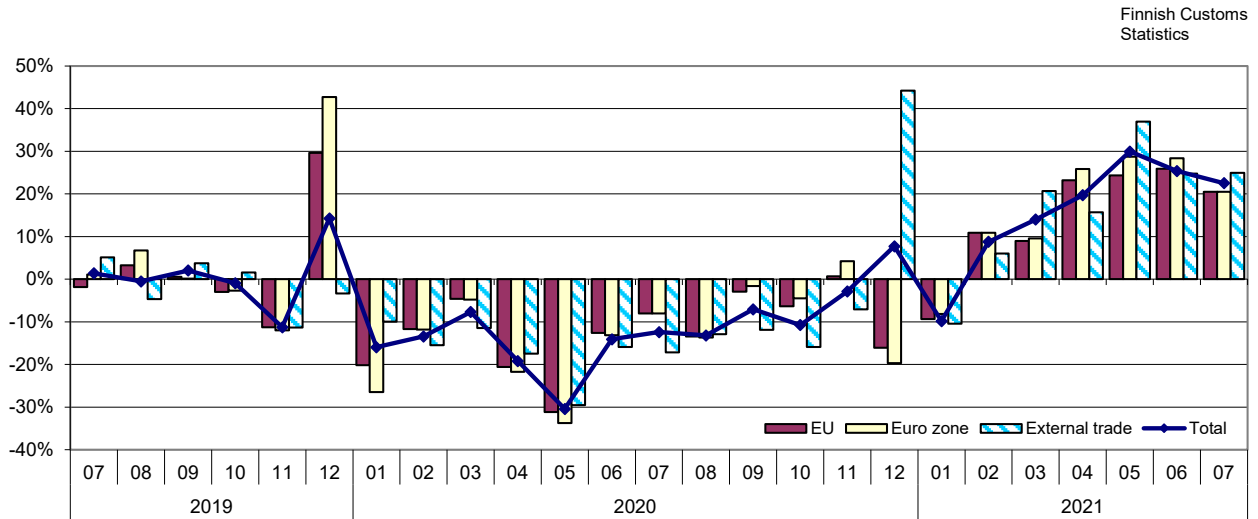


Figure 3. Changes of import values by month compared with the same month of the previous year 2019-2021

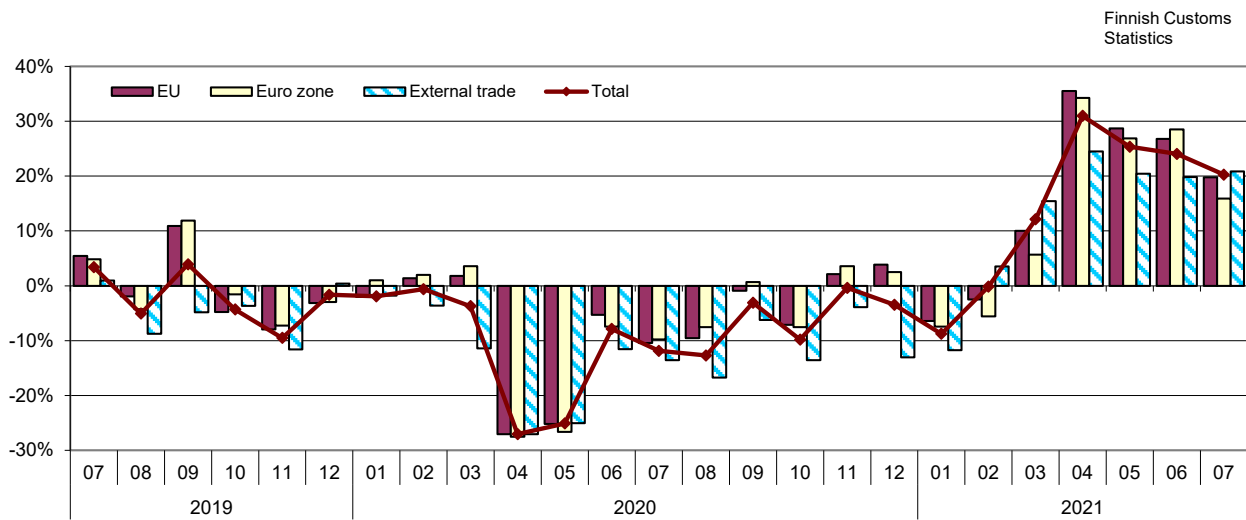


Table 4: Seasonally adjusted values (mill. euro) of export and import, as well as the change (%) from previous month

Seasonally adjusted¹² export

Year	Month	Total	Change	EU total	Change	Euro zone	Change	External trade	Change
2019	1	5 863		3 392		2 480		2 471	
	2	5 464	-6,8	2 949	-13,1	2 071	-16,5	2 516	1,8
	3	5 421	-0,8	2 940	-0,3	2 072	0,0	2 481	-1,4
	4	5 411	-0,2	2 964	0,8	2 052	-1,0	2 447	-1,4
	5	5 565	2,8	3 053	3,0	2 088	1,8	2 511	2,6
	6	5 437	-2,3	2 937	-3,8	2 031	-2,8	2 500	-0,5
	7	5 199	-4,4	2 843	-3,2	1 987	-2,2	2 356	-5,7
	8	5 315	2,2	2 905	2,2	1 996	0,4	2 409	2,3
	9	5 244	-1,3	2 823	-2,8	1 957	-1,9	2 421	0,5
	10	5 240	-0,1	2 780	-1,5	1 936	-1,1	2 459	1,6
	11	5 084	-3,0	2 747	-1,2	1 887	-2,5	2 338	-5,0
	12	5 974	17,5	3 699	34,7	2 806	48,7	2 275	-2,7
2020	1	5 112	-14,4	2 798	-24,4	1 885	-32,8	2 314	1,7
	2	4 893	-4,3	2 705	-3,3	1 913	1,5	2 188	-5,5
	3	4 833	-1,2	2 723	0,7	1 912	-0,1	2 110	-3,6
	4	4 283	-11,4	2 265	-16,8	1 518	-20,6	2 018	-4,3
	5	4 258	-0,6	2 342	3,4	1 583	4,3	1 915	-5,1
	6	4 352	2,2	2 407	2,7	1 645	3,9	1 945	1,6
	7	4 488	3,1	2 535	5,4	1 747	6,2	1 953	0,4
	8	4 821	7,4	2 639	4,1	1 826	4,5	2 181	11,7
	9	4 713	-2,2	2 661	0,8	1 867	2,2	2 052	-5,9
	10	4 853	3,0	2 702	1,5	1 926	3,2	2 151	4,9
	11	4 912	1,2	2 739	1,4	1 939	0,6	2 173	1,0
	12	5 665	15,3	2 750	0,4	1 963	1,3	2 914	34,1
2021	1	5 041	-11,0	2 796	1,7	1 944	-0,9	2 245	-23,0
	2	5 123	1,6	2 867	2,5	2 005	3,1	2 256	0,5
	3	5 291	3,3	2 844	-0,8	1 974	-1,6	2 447	8,5
	4	5 156	-2,5	2 821	-0,8	1 961	-0,6	2 335	-4,6
	5	5 350	3,8	2 828	0,2	1 975	0,7	2 522	8,0
	6	5 408	1,1	2 981	5,4	2 062	4,4	2 427	-3,8
	7	5 682	5,1	3 142	5,4	2 164	4,9	2 540	4,7

Seasonally adjusted¹² import

Year	Month	Total	Change	EU total	Change	Euro zone	Change	External trade	Change
2019	1	5 382		3 114		2 040		2 267	
	2	5 521	2,6	3 248	4,3	2 162	6,0	2 273	0,3
	3	5 498	-0,4	3 215	-1,0	2 155	-0,3	2 282	0,4
	4	5 720	4,0	3 320	3,3	2 223	3,1	2 399	5,1
	5	5 715	-0,1	3 310	-0,3	2 242	0,9	2 405	0,2
	6	5 427	-5,0	3 096	-6,5	2 070	-7,7	2 331	-3,1
	7	5 548	2,2	3 195	3,2	2 095	1,2	2 353	1,0
	8	5 533	-0,3	3 200	0,2	2 092	-0,2	2 333	-0,9
	9	5 508	-0,5	3 261	1,9	2 180	4,2	2 247	-3,7
	10	5 382	-2,3	3 145	-3,5	2 114	-3,0	2 237	-0,4
	11	5 262	-2,2	3 067	-2,5	2 003	-5,3	2 195	-1,9
	12	5 415	2,9	3 054	-0,4	2 063	3,0	2 362	7,6
2020	1	5 439	0,4	3 149	3,1	2 130	3,2	2 289	-3,1
	2	5 599	3,0	3 365	6,9	2 258	6,0	2 234	-2,4
	3	5 141	-8,2	3 173	-5,7	2 158	-4,4	1 968	-11,9
	4	4 173	-18,8	2 423	-23,6	1 611	-25,4	1 750	-11,1
	5	4 537	8,7	2 633	8,7	1 758	9,2	1 904	8,8
	6	4 709	3,8	2 759	4,8	1 792	1,9	1 950	2,4
	7	4 891	3,9	2 860	3,7	1 891	5,5	2 032	4,2
	8	4 981	1,8	2 985	4,4	1 999	5,7	1 995	-1,8
	9	5 182	4,0	3 133	5,0	2 122	6,2	2 049	2,7
	10	5 000	-3,5	3 012	-3,9	2 022	-4,7	1 988	-3,0
	11	5 241	4,8	3 132	4,0	2 073	2,6	2 110	6,1
	12	4 787	-8,7	2 894	-7,6	1 913	-7,7	1 893	-10,3
2021	1	5 268	10,0	3 133	8,3	2 110	10,3	2 134	12,8
	2	5 479	4,0	3 211	2,5	2 082	-1,3	2 268	6,3
	3	5 596	2,1	3 387	5,5	2 206	5,9	2 209	-2,6
	4	5 462	-2,4	3 281	-3,1	2 163	-1,9	2 181	-1,3
	5	5 521	1,1	3 287	0,2	2 157	-0,3	2 233	2,4
	6	5 833	5,7	3 498	6,4	2 300	6,6	2 335	4,5
	7	6 053	3,8	3 531	1,0	2 269	-1,4	2 522	8,0

Table 5: Trend figures (mill. euro) of export and import, as well as the change (%) from previous month

Trend figures of export²

Year	Month	Total	Change	EU total	Change	Euro zone	Change	External trade	Change
2019	1	5 436		2 958		2 057		2 478	
	2	5 443	0,1	2 960	0,0	2 064	0,3	2 483	0,2
	3	5 440	-0,0	2 961	0,0	2 065	0,0	2 479	-0,1
	4	5 443	0,0	2 968	0,3	2 063	-0,1	2 474	-0,2
	5	5 437	-0,1	2 967	-0,1	2 055	-0,4	2 471	-0,1
	6	5 385	-1,0	2 932	-1,2	2 031	-1,2	2 453	-0,7
	7	5 318	-1,2	2 892	-1,4	2 004	-1,4	2 426	-1,1
	8	5 278	-0,8	2 866	-0,9	1 982	-1,1	2 412	-0,6
	9	5 240	-0,7	2 833	-1,1	1 959	-1,2	2 406	-0,2
	10	5 185	-1,1	2 798	-1,3	1 932	-1,4	2 387	-0,8
	11	5 121	-1,2	2 775	-0,8	1 909	-1,2	2 346	-1,7
	12	5 070	-1,0	2 767	-0,3	1 899	-0,5	2 303	-1,9
2020	1	5 019	-1,0	2 758	-0,3	1 899	0,0	2 261	-1,8
	2	4 955	-1,3	2 743	-0,6	1 905	0,3	2 212	-2,2
	3	4 909	-0,9	2 736	-0,2	1 910	0,2	2 173	-1,8
	4	4 871	-0,8	2 728	-0,3	1 903	-0,3	2 144	-1,3
	5	4 816	-1,1	2 706	-0,8	1 886	-0,9	2 110	-1,6
	6	4 785	-0,6	2 697	-0,3	1 881	-0,3	2 088	-1,0
	7	4 816	0,6	2 716	0,7	1 899	1,0	2 100	0,6
	8	4 870	1,1	2 742	1,0	1 925	1,4	2 128	1,3
	9	4 908	0,8	2 760	0,7	1 948	1,2	2 148	0,9
	10	4 945	0,8	2 776	0,6	1 966	0,9	2 169	1,0
	11	4 989	0,9	2 790	0,5	1 977	0,6	2 199	1,4
	12	5 034	0,9	2 804	0,5	1 981	0,2	2 231	1,4
2021	1	5 091	1,1	2 825	0,8	1 985	0,2	2 266	1,6
	2	5 158	1,3	2 846	0,8	1 991	0,3	2 312	2,0
	3	5 216	1,1	2 854	0,3	1 989	-0,1	2 362	2,2
	4	5 266	1,0	2 863	0,3	1 989	-0,0	2 403	1,8
	5	5 341	1,4	2 901	1,3	2 014	1,2	2 440	1,5
	6	5 446	2,0	2 978	2,7	2 066	2,6	2 468	1,2
	7	5 540	1,7	3 051	2,4	2 116	2,4	2 489	0,8

Trend figures of import²

Year	Month	Total	Change	EU total	Change	Euro zone	Change	External trade	Change
2019	1	5 543		3 209		2 129		2 334	
	2	5 536	-0,1	3 215	0,2	2 137	0,3	2 321	-0,6
	3	5 551	0,3	3 222	0,2	2 145	0,4	2 330	0,4
	4	5 572	0,4	3 224	0,1	2 149	0,2	2 348	0,8
	5	5 572	-0,0	3 217	-0,2	2 145	-0,2	2 354	0,3
	6	5 550	-0,4	3 205	-0,4	2 135	-0,5	2 345	-0,4
	7	5 528	-0,4	3 199	-0,2	2 126	-0,4	2 330	-0,6
	8	5 503	-0,5	3 195	-0,1	2 123	-0,2	2 308	-0,9
	9	5 467	-0,6	3 186	-0,3	2 120	-0,1	2 281	-1,2
	10	5 433	-0,6	3 172	-0,4	2 115	-0,2	2 261	-0,9
	11	5 417	-0,3	3 161	-0,4	2 112	-0,2	2 257	-0,2
	12	5 417	0,0	3 161	0,0	2 117	0,3	2 256	-0,0
2020	1	5 409	-0,2	3 175	0,4	2 130	0,6	2 234	-1,0
	2	5 372	-0,7	3 189	0,5	2 141	0,5	2 183	-2,3
	3	5 327	-0,8	3 193	0,1	2 143	0,1	2 134	-2,2
	4	5 311	-0,3	3 191	-0,0	2 141	-0,1	2 120	-0,6
	5	5 316	0,1	3 190	-0,0	2 135	-0,3	2 127	0,3
	6	5 316	-0,0	3 187	-0,1	2 129	-0,3	2 129	0,1
	7	5 308	-0,1	3 186	-0,0	2 128	-0,1	2 122	-0,3
	8	5 297	-0,2	3 187	0,0	2 131	0,1	2 109	-0,6
	9	5 282	-0,3	3 186	-0,0	2 131	-0,0	2 096	-0,6
	10	5 269	-0,2	3 181	-0,1	2 125	-0,3	2 088	-0,4
	11	5 262	-0,1	3 178	-0,1	2 118	-0,3	2 084	-0,2
	12	5 278	0,3	3 185	0,2	2 118	-0,0	2 093	0,5
2021	1	5 348	1,3	3 212	0,9	2 129	0,5	2 136	2,0
	2	5 441	1,7	3 255	1,3	2 147	0,9	2 186	2,4
	3	5 512	1,3	3 296	1,3	2 166	0,9	2 216	1,3
	4	5 570	1,1	3 330	1,0	2 185	0,8	2 241	1,1
	5	5 646	1,4	3 365	1,1	2 203	0,8	2 281	1,8
	6	5 742	1,7	3 404	1,2	2 222	0,9	2 339	2,5
	7	5 821	1,4	3 434	0,9	2 236	0,6	2 387	2,1

² April 2020 has been defined as transitory change for imports and exports according to tests.

Figure 4. Exports 2019-2021 (original, seasonally adjusted and trend)

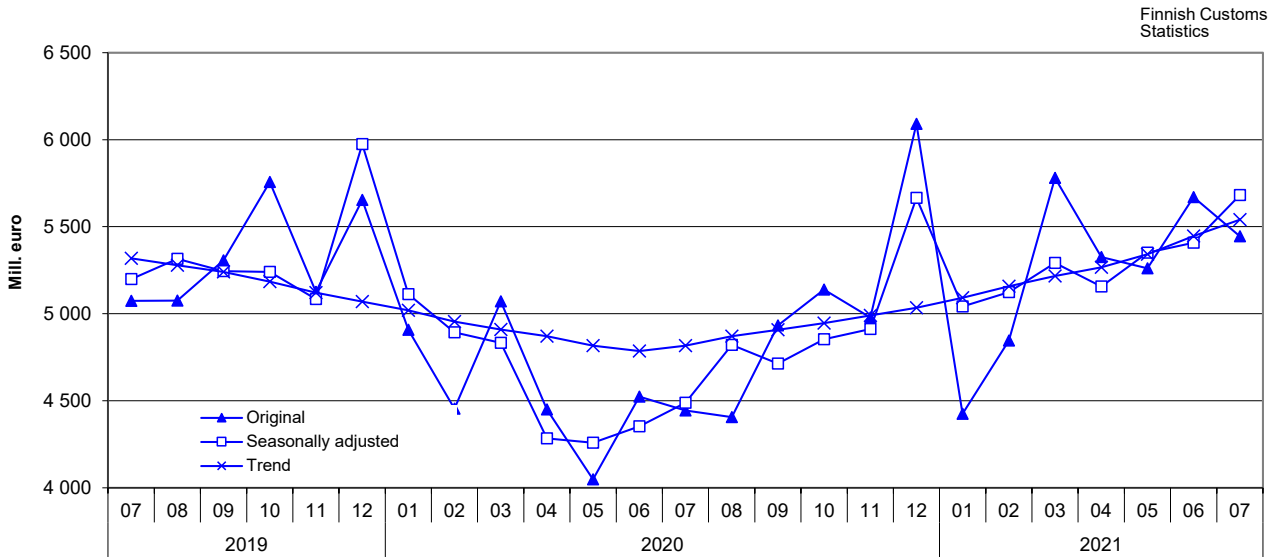
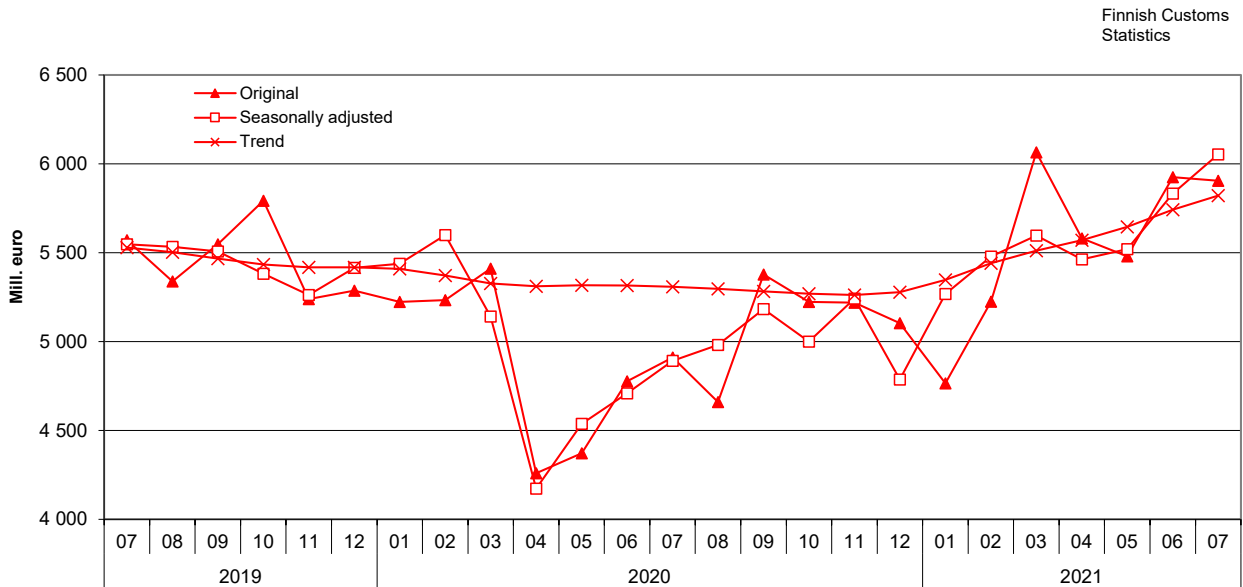


Figure 5. Imports 2019-2021 (original, seasonally adjusted and trend)



¹ Seasonal adjustment is a statistical technique to remove the effects of seasonal calendar influences operating on a series. Irregular fluctuations in the trend series have also been filtered off. The TRAMO/SEATS method recommended by Eurostat has been implemented in the seasonal adjustment of the foreign trade series. Starting July 2019 a new version of Demetra, the JDemetra+2.2.2, has been implemented in calculating seasonal adjustments. Data starting year 2010 is now used in calculation. The time series used is over seven years and in accordance with the recommendations. Because of the program updating and the shorter time series used seasonal adjustments and trend series for previous months have been revised.

Table 6. Exports and imports by country (main trading partners), preliminary value and change year-on-year *

Origin/ destination	Exports 2021		Imports 2021	
	July		July	
	preliminary value MEUR	change %	preliminary value MEUR	change %
Total exports / imports	5 445	22,5	5 905	20,3
DE Germany	748,6	14,0	759,6	6,7
SE Sweden	459,6	13,3	699,8	36,9
RU Russia	316,9	16,4	608,3	19,3
CN China	287,3	19,3	429,9	-10,7
NL Netherlands	364,1	16,2	318,2	41,8
US USA	401,8	66,8	228,0	38,9
NO Norway	118,4	11,2	248,9	103,8
EE Estonia	182,4	30,9	166,3	10,3
PL Poland	156,8	14,3	186,3	18,9
GB United Kingdom	194,6	18,7	117,6	-39,2
BE Belgium	168,5	56,4	122,9	41,6
FR France	154,6	15,7	136,8	5,7
IT Italy	124,6	16,1	157,7	6,7
DK Denmark	86,6	45,8	124,4	6,5
ES Spain	73,4	4,3	123,0	4,3
JP Japan	128,5	18,2	61,7	2,4
TR Turkey	82,0	16,0	61,5	33,5
CH Switzerland	96,7	-4,5	42,1	13,7
AU Australia	56,2	16,9	68,1	1 286,8
CA Canada	70,3	172,9	53,5	-15,1
KR South Korea	70,8	9,1	44,2	-1,7
LT Lithuania	70,4	53,4	40,6	-7,7
CZ Czechia	31,8	28,4	68,2	3,0
AT Austria	38,8	4,1	53,3	-5,4
CL Chile	17,3	-17,9	70,8	228,7

* The values in the table are preliminary and significant changes are possible when data becomes more complete

Note. From the beginning of 2021, the international trade in goods between Northern Ireland and Finland is no longer included in the international trade between Great Britain (GB) and Finland. The details of Northern Ireland are published separately with the country code XI and the details of Great Britain are still published with the country code GB. The data of international trade in goods for both country codes are considered as being part of the non-EU trade.

Preliminary statistics on the international trade in goods, July 2021
2021:E07EN, 7.9.2021

Inquiries:

Kaarna, Anssi tfn 040 332 8153

Telasuo, Christina tfn 040 332 1828

E-mail: forename.surname@tulli.fi

Monthly statistics for July 2021 is published 30.9.2021.

More specific data on countries and goods, as well as statistics on logistics, are available free of charge via the Uljas statistical database: uljas.tulli.fi.

ISSN 1796-0479 = Official Statistics of Finland (pdf)

ISSN 2670-0565 = Preliminary statistics on the international trade in goods (web publication)

Contact information:

Finnish Customs
Statistics

Opastinsilta 12
PO Box 512
FI-00101 Helsinki

Exchange + 358 295 5200
Statistics service + 358 295 52335
statistics@tulli.fi