

Preliminary statistics on the international trade in goods July 2020

Exports decreased by 13.8 per cent in July

According to the preliminary statistics of international trade in goods provided by Finnish Customs, the value of Finnish exports decreased by 13.8 per cent, while the value of imports declined by 13.6 per cent in July year-on-year. The value of Finnish exports in July was almost EUR 4.4 billion and the value of imports EUR 4.8 billion. In January-July, the total value of exports decreased by 16.8 per cent and the value of imports by 12.3 per cent year-on-year.

The trade balance was EUR 440 million in deficit in July. In January-July, the trade balance ran a deficit of EUR 2.1 billion. In July last year, the trade balance was EUR 498 million in deficit, and in January-July it was EUR 507 million in deficit.

Exports to EU member states decreased by 9.8 per cent and exports to non-EU countries by 18.0 per cent in July. Imports from EU-countries diminished by 12.2 per cent and imports from non-EU countries fell by 15.3 per cent in July. Calculated from the beginning of the year, exports to EU decreased by 16.5 per cent and to non-EU countries by 17.1 per cent. During the same period, imports from EU member states fell by 10.9 per cent and from other countries by 14.3 per cent.

Helsinki 7.9.2020. Free for publication at 9.00 a.m.

Quoting is encouraged provided Finnish Customs is acknowledged as the source.

Table 1: Exports 2018-2020, million euro

Month	Total			EU total			Euro zone			External trade		
	2018	2019	2020*	2018	2019	2020*	2018	2019	2020*	2018	2019	2020*
1	5 214	5 838	4 905	2 864	3 433	2 740	2 009	2 532	1 865	2 350	2 406	2 165
2	4 807	5 144	4 460	2 647	2 839	2 505	1 810	2 019	1 780	2 160	2 305	1 955
3	5 411	5 493	5 055	3 003	3 026	2 880	2 153	2 114	2 010	2 408	2 467	2 175
4	5 610	5 505	4 435	3 355	2 960	2 345	2 480	2 040	1 590	2 255	2 545	2 090
5	5 368	5 818	4 025	2 985	3 270	2 235	2 066	2 251	1 480	2 383	2 548	1 790
6	5 431	5 265	4 490	2 982	2 803	2 435	2 067	1 924	1 665	2 448	2 463	2 055
7	5 004	5 073	4 375	2 684	2 634	2 375	1 870	1 891	1 705	2 320	2 439	2 000
8	5 101	5 075		2 678	2 765		1 750	1 868		2 423	2 310	
9	5 200	5 306		2 843	2 859		1 956	1 959		2 358	2 446	
10	5 811	5 757		3 209	3 114		2 219	2 160		2 602	2 643	
11	5 776	5 125		3 145	2 791		2 160	1 901		2 632	2 334	
12	4 948	5 654		2 642	3 425		1 822	2 600		2 306	2 229	
July	5 004	5 073	4 375	2 684	2 634	2 375	1 870	1 891	1 705	2 320	2 439	2 000
Change		1,4 %	-13,8 %		-1,9 %	-9,8 %		1,1 %	-9,8 %		5,1 %	-18,0 %
Cum. 1-7	36 845	38 136	31 745	20 520	20 965	17 515	14 455	14 771	12 095	16 324	17 173	14 230
Change		3,5 %	-16,8 %		2,2 %	-16,5 %		2,2 %	-18,1 %		5,2 %	-17,1 %

Table 2: Imports 2018-2020, million euro

Month	Total			EU total			Euro zone			External trade		
	2018	2019	2020*	2018	2019	2020*	2018	2019	2020*	2018	2019	2020*
1	5 446	5 325	5 195	2 923	2 983	2 895	1 939	1 915	1 910	2 523	2 342	2 300
2	5 170	5 265	5 205	3 003	3 151	3 170	2 047	2 119	2 135	2 167	2 114	2 035
3	5 730	5 619	5 390	3 284	3 281	3 320	2 220	2 211	2 275	2 445	2 337	2 070
4	5 461	5 840	4 250	3 175	3 445	2 500	2 146	2 343	1 690	2 286	2 395	1 750
5	5 620	5 839	4 315	3 272	3 468	2 565	2 210	2 364	1 705	2 348	2 371	1 750
6	5 587	5 185	4 710	3 359	3 053	2 860	2 256	2 047	1 870	2 228	2 133	1 850
7	5 389	5 571	4 815	2 932	3 091	2 715	1 952	2 046	1 815	2 457	2 480	2 100
8	5 624	5 339		3 058	2 999		2 017	1 931		2 565	2 340	
9	5 339	5 548		2 966	3 290		1 959	2 192		2 373	2 258	
10	6 054	5 792		3 540	3 370		2 284	2 248		2 514	2 422	
11	5 790	5 239		3 330	3 065		2 153	1 997		2 460	2 174	
12	5 376	5 287		3 091	2 993		2 071	2 010		2 285	2 294	
July	5 389	5 571	4 815	2 932	3 091	2 715	1 952	2 046	1 815	2 457	2 480	2 100
Change		3,4 %	-13,6 %		5,4 %	-12,2 %		4,8 %	-11,3 %		0,9 %	-15,3 %
Cum. 1-7	38 403	38 644	33 880	21 948	22 472	20 025	14 770	15 045	13 400	16 454	16 172	13 855
Change		0,6 %	-12,3 %		2,4 %	-10,9 %		1,9 %	-10,9 %		-1,7 %	-14,3 %

Table 3: Trade balance 2018-2020, million euro

Month	Total			EU total			Euro zone			External trade		
	2018	2019	2020*	2018	2019	2020*	2018	2019	2020*	2018	2019	2020*
1	-232	513	-290	-60	449	-155	70	617	-45	-172	64	-135
2	-363	-121	-745	-356	-313	-665	-237	-99	-355	-7	191	-80
3	-319	-125	-335	-282	-255	-440	-67	-97	-265	-37	130	105
4	148	-335	185	179	-486	-155	334	-302	-100	-31	151	340
5	-253	-21	-290	-287	-198	-330	-144	-114	-225	35	177	40
6	-156	80	-220	-376	-250	-425	-189	-123	-205	220	330	205
7	-384	-498	-440	-247	-457	-340	-82	-154	-110	-137	-41	-100
8	-523	-264		-380	-234		-267	-63		-143	-30	
9	-138	-243		-123	-431		-3	-233		-15	188	
10	-242	-36		-331	-256		-65	-88		89	221	
11	-13	-114		-185	-274		7	-97		172	160	
12	-428	367		-449	432		-249	590		21	-65	
Cum. 1-7	-1 559	-507	-2 135	-1 429	-1 510	-2 510	-315	-272	-1 305	-129	1 002	375

*preliminary data

Figure 1. Monthly export, import and trade balance 2018-2020

Finnish Customs Statistics

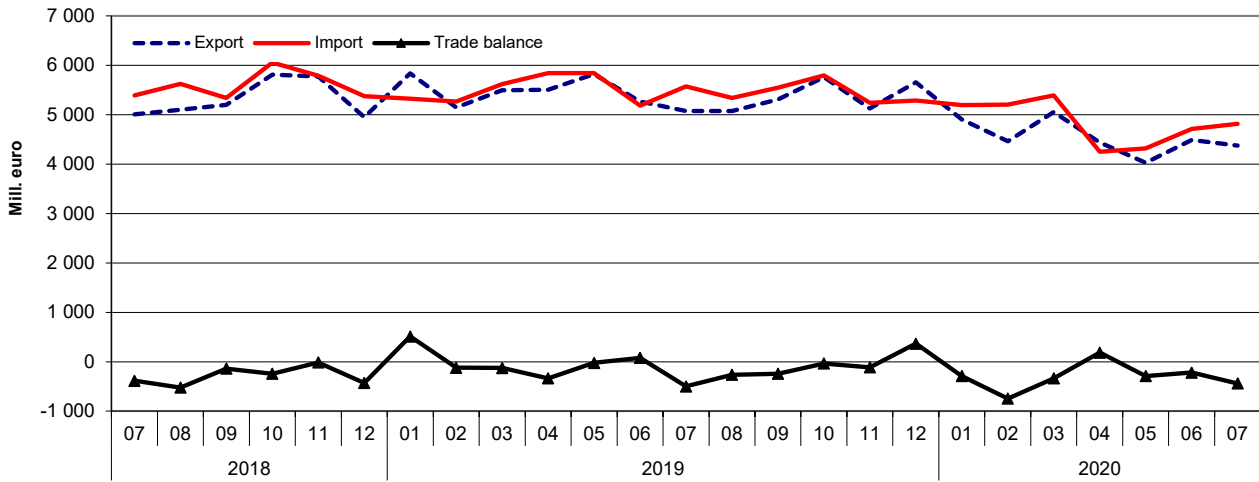


Figure 2. Changes of export values by month compared with the same month of the previous year 2018-2020

Finnish Customs Statistics

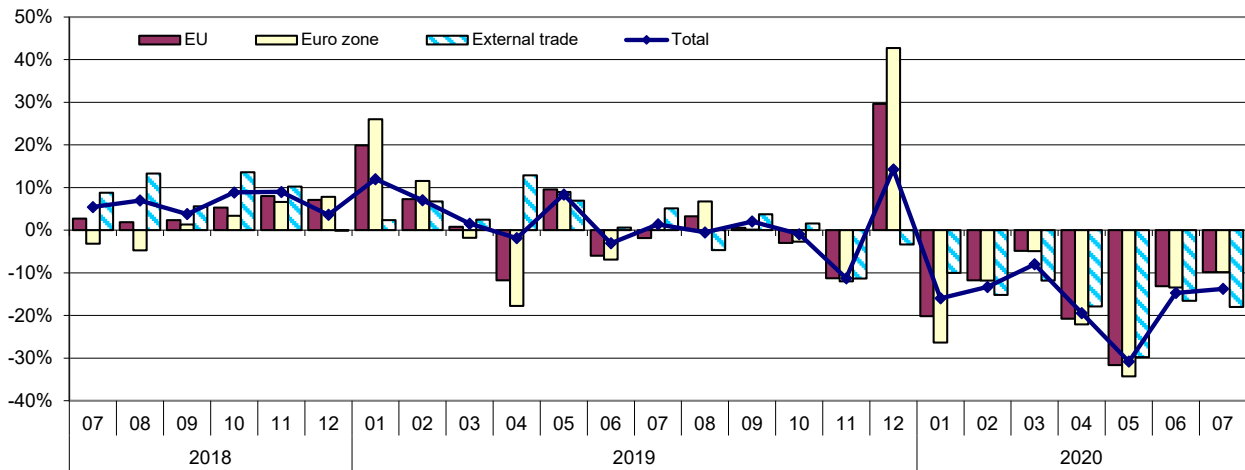


Figure 3. Changes of import values by month compared with the same month of the previous year 2018-2020

Finnish Customs Statistics

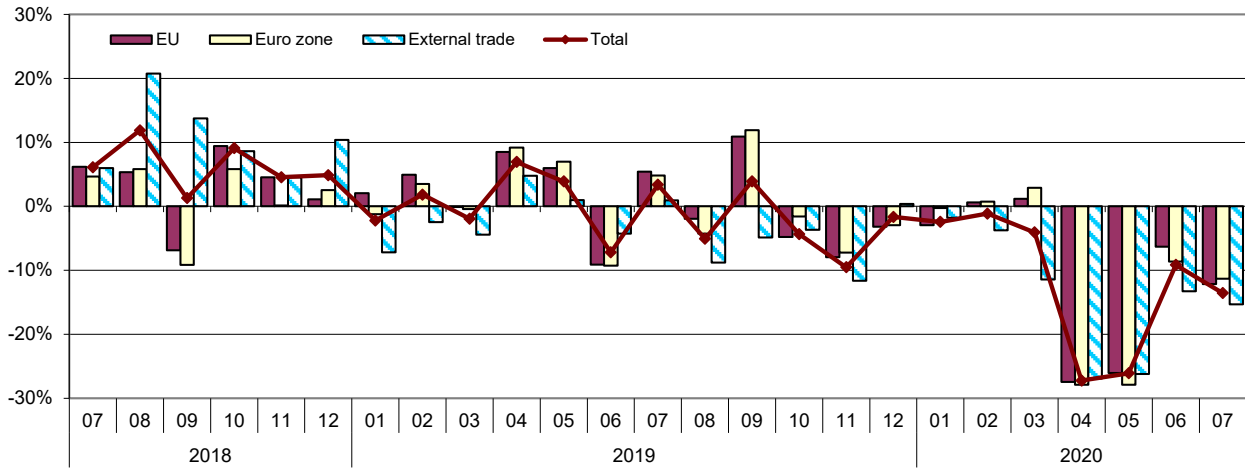


Table 4: Seasonally adjusted values (mill. euro) of export and import, as well as the change (%) from previous month
Seasonally adjusted¹² export

Year	Month	Total	Change	EU total	Change	Euro zone	Change	External trade	Change
2018	1	5 218		2 805		1 938		2 413	
	2	5 142	-1,5	2 791	-0,5	1 893	-2,3	2 351	-2,6
	3	5 259	2,3	2 918	4,5	2 086	10,2	2 341	-0,4
	4	5 553	5,6	3 300	13,1	2 454	17,6	2 253	-3,8
	5	5 188	-6,6	2 834	-14,1	1 968	-19,8	2 354	4,5
	6	5 372	3,5	2 991	5,5	2 070	5,2	2 381	1,1
	7	5 304	-1,3	2 973	-0,6	2 001	-3,3	2 331	-2,1
	8	5 206	-1,8	2 756	-7,3	1 835	-8,3	2 451	5,1
	9	5 328	2,3	2 903	5,3	2 027	10,5	2 425	-1,0
	10	5 284	-0,8	2 867	-1,2	1 996	-1,5	2 417	-0,3
	11	5 489	3,9	2 964	3,4	2 041	2,2	2 525	4,5
	12	5 413	-1,4	2 969	0,2	2 061	1,0	2 445	-3,2
2019	1	5 822	7,6	3 357	13,1	2 443	18,6	2 466	0,9
	2	5 500	-5,5	2 991	-10,9	2 111	-13,6	2 510	1,8
	3	5 409	-1,7	2 904	-2,9	2 034	-3,7	2 505	-0,2
	4	5 387	-0,4	2 947	1,5	2 035	0,0	2 441	-2,6
	5	5 623	4,4	3 104	5,3	2 144	5,4	2 518	3,2
	6	5 418	-3,6	2 922	-5,9	2 012	-6,1	2 496	-0,9
	7	5 155	-4,9	2 799	-4,2	1 937	-3,7	2 356	-5,6
	8	5 393	4,6	2 960	5,7	2 044	5,5	2 433	3,3
	9	5 220	-3,2	2 808	-5,1	1 943	-5,0	2 413	-0,9
	10	5 231	0,2	2 781	-0,9	1 943	0,0	2 450	1,5
	11	5 066	-3,2	2 734	-1,7	1 876	-3,4	2 332	-4,8
	12	5 972	17,9	3 704	35,5	2 815	50,1	2 268	-2,7
2020	1	5 103	-14,5	2 795	-24,5	1 879	-33,3	2 308	1,8
	2	4 904	-3,9	2 712	-3,0	1 917	2,0	2 191	-5,1
	3	4 784	-2,4	2 661	-1,9	1 852	-3,4	2 123	-3,1
	4	4 338	-9,3	2 333	-12,3	1 588	-14,3	2 005	-5,6
	5	4 213	-2,9	2 292	-1,8	1 536	-3,3	1 921	-4,2
	6	4 272	1,4	2 352	2,6	1 596	3,9	1 920	-0,0
	7	4 458	4,4	2 524	7,3	1 747	9,5	1 935	0,8

Seasonally adjusted¹² import

Year	Month	Total	Change	EU total	Change	Euro zone	Change	External trade	Change
2018	1	5 482		3 047		2 062		2 436	
	2	5 442	-0,7	3 097	1,7	2 088	1,3	2 345	-3,7
	3	5 461	0,4	3 138	1,3	2 102	0,7	2 323	-0,9
	4	5 545	1,5	3 182	1,4	2 124	1,1	2 363	1,7
	5	5 504	-0,7	3 122	-1,9	2 094	-1,4	2 382	0,8
	6	5 679	3,2	3 305	5,9	2 207	5,4	2 374	-0,4
	7	5 533	-2,6	3 117	-5,7	2 057	-6,8	2 416	1,8
	8	5 646	2,0	3 164	1,5	2 111	2,6	2 482	2,7
	9	5 480	-2,9	3 045	-3,8	2 030	-3,8	2 435	-1,9
	10	5 591	2,0	3 287	8,0	2 140	5,4	2 304	-5,4
	11	5 643	0,9	3 228	-1,8	2 084	-2,6	2 415	4,8
	12	5 626	-0,3	3 228	-0,0	2 184	4,8	2 398	-0,7
2019	1	5 366	-4,6	3 106	-3,8	2 037	-6,7	2 261	-5,7
	2	5 538	3,2	3 251	4,7	2 161	6,1	2 287	1,2
	3	5 529	-0,2	3 238	-0,4	2 169	0,4	2 291	0,2
	4	5 746	3,9	3 343	3,3	2 238	3,2	2 402	4,9
	5	5 713	-0,6	3 307	-1,1	2 239	0,1	2 406	0,1
	6	5 444	-4,7	3 102	-6,2	2 075	-7,3	2 342	-2,7
	7	5 548	1,9	3 183	2,6	2 080	0,2	2 366	1,0
	8	5 535	-0,2	3 202	0,6	2 094	0,7	2 333	-1,4
	9	5 520	-0,3	3 271	2,2	2 192	4,7	2 248	-3,6
	10	5 351	-3,1	3 131	-4,3	2 106	-3,9	2 220	-1,2
	11	5 268	-1,6	3 068	-2,0	2 004	-4,9	2 199	-0,9
	12	5 361	1,8	3 027	-1,3	2 046	2,1	2 334	6,1
2020	1	5 405	0,8	3 115	2,9	2 103	2,8	2 290	-1,9
	2	5 591	3,5	3 343	7,3	2 234	6,2	2 248	-1,8
	3	5 141	-8,0	3 170	-5,2	2 154	-3,6	1 971	-12,3
	4	4 182	-18,7	2 425	-23,5	1 612	-25,1	1 757	-10,9
	5	4 494	7,5	2 609	7,6	1 736	7,7	1 885	7,3
	6	4 637	3,2	2 726	4,5	1 766	1,7	1 911	1,4
	7	4 793	3,4	2 792	2,4	1 847	4,6	2 001	4,7

Table 5: Trend figures (mill. euro) of export and import, as well as the change (%) from previous month

Trend figures of export¹²

Year	Month	Total	Change	EU total	Change	Euro zone	Change	External trade	Change
2018	1	5 152		2 788		1 928		2 364	
	2	5 177	0,5	2 823	1,3	1 959	1,6	2 354	-0,4
	3	5 201	0,5	2 863	1,4	2 000	2,1	2 338	-0,7
	4	5 210	0,2	2 878	0,5	2 010	0,5	2 333	-0,3
	5	5 237	0,5	2 892	0,5	2 009	-0,0	2 345	0,5
	6	5 275	0,7	2 912	0,7	2 010	0,0	2 364	0,8
	7	5 271	-0,1	2 889	-0,8	1 975	-1,7	2 383	0,8
	8	5 261	-0,2	2 854	-1,2	1 945	-1,5	2 407	1,0
	9	5 296	0,7	2 869	0,5	1 970	1,3	2 427	0,8
	10	5 352	1,1	2 908	1,3	2 010	2,0	2 445	0,7
	11	5 399	0,9	2 938	1,0	2 035	1,3	2 462	0,7
	12	5 427	0,5	2 958	0,7	2 054	0,9	2 469	0,3
2019	1	5 445	0,3	2 970	0,4	2 069	0,7	2 475	0,3
	2	5 451	0,1	2 968	-0,1	2 071	0,1	2 483	0,3
	3	5 441	-0,2	2 958	-0,3	2 061	-0,5	2 483	-0,0
	4	5 448	0,1	2 970	0,4	2 065	0,2	2 477	-0,2
	5	5 449	0,0	2 976	0,2	2 066	0,0	2 472	-0,2
	6	5 385	-1,2	2 931	-1,5	2 029	-1,8	2 454	-0,7
	7	5 315	-1,3	2 886	-1,5	1 995	-1,7	2 429	-1,0
	8	5 286	-0,5	2 870	-0,5	1 985	-0,5	2 415	-0,6
	9	5 245	-0,8	2 839	-1,1	1 965	-1,0	2 405	-0,4
	10	5 178	-1,3	2 796	-1,5	1 931	-1,7	2 382	-1,0
	11	5 113	-1,3	2 772	-0,9	1 906	-1,3	2 341	-1,7
	12	5 065	-0,9	2 766	-0,2	1 898	-0,5	2 300	-1,8
2020	1	5 018	-0,9	2 756	-0,3	1 896	-0,1	2 262	-1,7
	2	4 954	-1,3	2 734	-0,8	1 892	-0,2	2 220	-1,8
	3	4 909	-0,9	2 720	-0,5	1 886	-0,3	2 189	-1,4
	4	4 279	-12,8	2 316	-14,9	1 563	-17,1	1 963	-10,3
	5	4 280	0,0	2 332	0,7	1 576	0,8	1 948	-0,7
	6	4 320	0,9	2 383	2,2	1 622	2,9	1 937	-0,6
	7	4 379	1,4	2 445	2,6	1 678	3,5	1 934	-0,2

Trend figures of import¹²

Year	Month	Total	Change	EU total	Change	Euro zone	Change	External trade	Change
2018	1	5 427		3 114		2 091		2 313	
	2	5 459	0,6	3 123	0,3	2 095	0,2	2 337	1,0
	3	5 483	0,4	3 136	0,4	2 101	0,3	2 347	0,5
	4	5 510	0,5	3 149	0,4	2 106	0,2	2 361	0,6
	5	5 536	0,5	3 160	0,4	2 110	0,2	2 376	0,6
	6	5 559	0,4	3 168	0,3	2 111	0,1	2 391	0,6
	7	5 576	0,3	3 170	0,0	2 108	-0,1	2 407	0,7
	8	5 584	0,1	3 170	0,0	2 105	-0,1	2 414	0,3
	9	5 579	-0,1	3 178	0,2	2 106	0,0	2 401	-0,5
	10	5 574	-0,1	3 192	0,4	2 111	0,2	2 383	-0,8
	11	5 574	-0,0	3 202	0,3	2 117	0,3	2 372	-0,4
	12	5 559	-0,3	3 204	0,1	2 123	0,3	2 355	-0,7
2019	1	5 539	-0,4	3 207	0,1	2 129	0,3	2 332	-1,0
	2	5 539	-0,0	3 216	0,3	2 137	0,4	2 323	-0,4
	3	5 559	0,4	3 225	0,3	2 147	0,4	2 334	0,5
	4	5 581	0,4	3 228	0,1	2 151	0,2	2 352	0,8
	5	5 579	-0,0	3 220	-0,3	2 146	-0,2	2 359	0,3
	6	5 557	-0,4	3 207	-0,4	2 135	-0,5	2 350	-0,4
	7	5 533	-0,4	3 199	-0,3	2 126	-0,4	2 334	-0,7
	8	5 504	-0,5	3 194	-0,2	2 123	-0,2	2 310	-1,1
	9	5 464	-0,7	3 184	-0,3	2 120	-0,1	2 280	-1,3
	10	5 427	-0,7	3 170	-0,5	2 114	-0,3	2 257	-1,0
	11	5 409	-0,3	3 158	-0,4	2 110	-0,2	2 251	-0,3
	12	5 409	0,0	3 158	0,0	2 115	0,2	2 251	-0,0
2020	1	5 406	-0,1	3 174	0,5	2 129	0,7	2 232	-0,8
	2	5 379	-0,5	3 194	0,6	2 144	0,7	2 186	-2,1
	3	5 346	-0,6	3 206	0,4	2 155	0,5	2 139	-2,1
	4	4 432	-17,1	2 590	-19,2	1 715	-20,4	1 842	-13,9
	5	4 491	1,3	2 620	1,1	1 731	0,9	1 871	1,6
	6	4 561	1,6	2 654	1,3	1 749	1,1	1 907	1,9
	7	4 612	1,1	2 679	0,9	1 764	0,8	1 933	1,4

² April 2020 has been defined as the level shift for imports and exports according to tests.

Figure 4. Exports 2018-2020 (original, seasonally adjusted and trend)

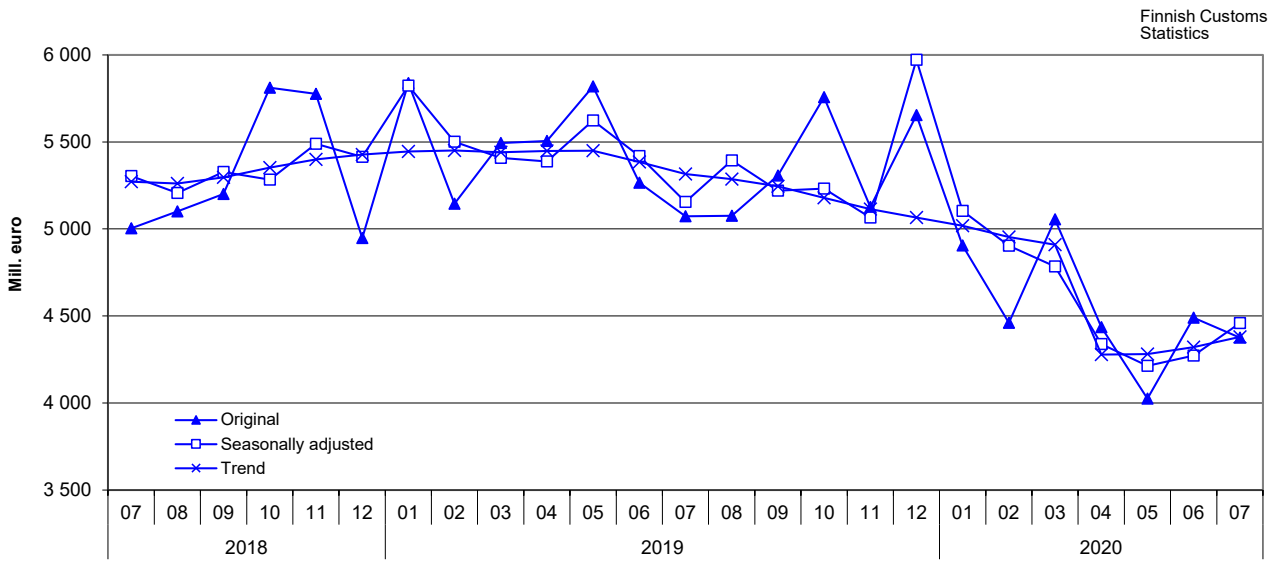
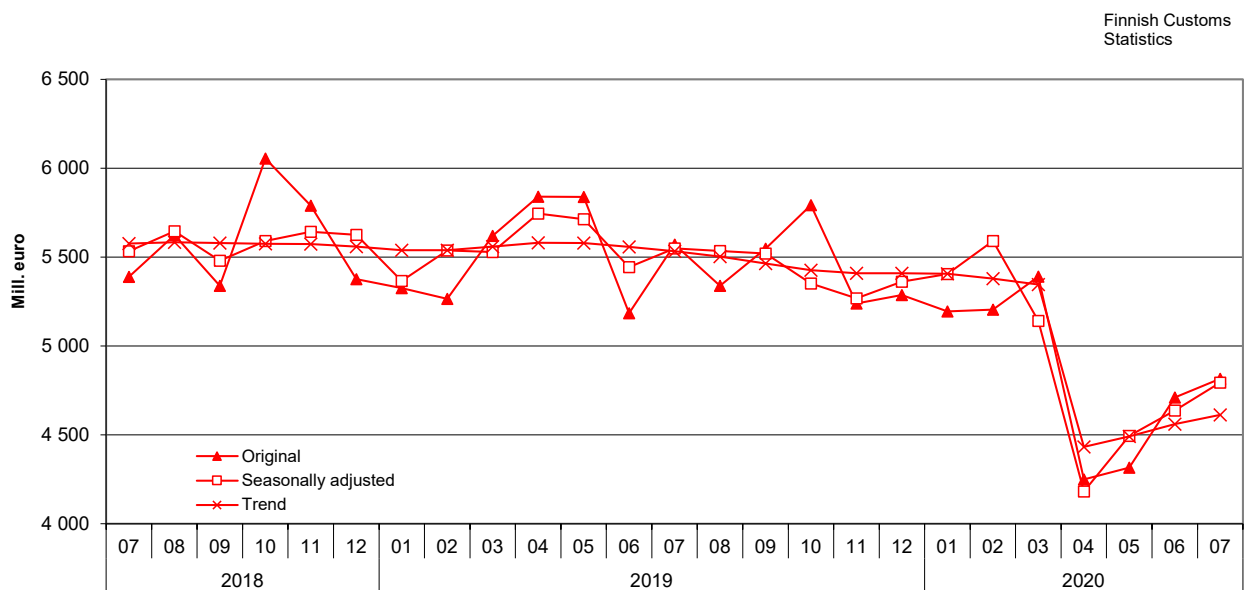


Figure 5. Imports 2018-2020 (original, seasonally adjusted and trend)



¹ Seasonal adjustment is a statistical technique to remove the effects of seasonal calendar influences operating on a series. Irregular fluctuations in the trend series have also been filtered off. The TRAMO/SEATS method recommended by Eurostat has been implemented in the seasonal adjustment of the foreign trade series. Starting July 2019 a new version of Demetra, the JDemetra+2.2.2, has been implemented in calculating seasonal adjustments. Data starting year 2010 is now used in calculation. The time series used is over seven years and in accordance with the recommendations. Because of the program updating and the shorter time series used seasonal adjustments and trend series for previous months have been revised.

Table 6. Exports and imports by country (main trading partners), preliminary value and change year-on-year *

Origin/ destination	Exports 2020		Imports 2020	
	July		July	
	preliminary value MEUR	change %	preliminary value MEUR	change %
Total exports / imports	4 375	-13,8	4 815	-13,6
DE Germany	644,2	-16,1	693,7	-19,5
SE Sweden	391,8	-10,5	502,6	-15,0
RU Russia	267,0	-15,8	493,9	-37,7
CN China	240,2	-21,9	470,2	-0,5
NL Netherlands	311,7	2,7	218,1	-14,8
US USA	239,8	-38,3	160,2	-8,8
GB United Kingdom	162,9	-15,1	187,4	27,8
EE Estonia	134,5	-11,3	154,3	-5,2
PL Poland	135,0	-1,1	142,9	-16,0
FR France	132,9	1,7	124,1	-14,4
IT Italy	103,7	-9,0	141,0	-12,5
NO Norway	105,5	-3,5	120,1	15,4
BE Belgium	107,9	-27,4	83,9	-19,9
ES Spain	65,9	-24,6	116,7	19,3
JP Japan	108,6	12,8	59,1	1,4
DK Denmark	57,2	-21,1	106,6	-20,3
CH Switzerland	101,2	62,1	36,3	-39,0
TR Turkey	69,5	27,1	45,3	-5,6
BR Brazil	64,2	131,8	47,6	-7,7
KR South Korea	62,5	-40,6	44,4	-46,0
AT Austria	36,0	24,5	56,2	-4,3
LT Lithuania	45,7	-13,0	42,4	2,4
CZ Czech Republic	22,6	-8,0	65,3	-18,1
CA Canada	25,7	-25,1	61,4	-33,3
IN India	44,1	0,7	31,5	-6,1

* The values in the table are preliminary and significant changes are possible when data becomes more complete

Preliminary statistics on the international trade in goods
2020:E07EN, 7.9.2020

Inquiries:

Kaarna, Anssi tfn 040 332 8153

Telasuo, Christina tfn 040 332 1828

E-mail: forename.surname@tulli.fi

Monthly statistics for July 2020 is published 30.9.2020.

More specific data on countries and goods, as well as statistics on logistics, are available free of charge via the Uljas statistical database: uljas.tulli.fi.

ISSN 1796-0479 = Official Statistics of Finland (pdf)

ISSN 2670-0565 = Preliminary statistics on the international trade in goods (web publication)

Contact information:

Finnish Customs
Statistics

Opastinsilta 12
PO Box 512
FI-00101 Helsinki

Exchange + 358 295 5200
Statistics service + 358 295 52335
statistics@tulli.fi