

Preliminary statistics on the international trade in goods August 2020

Exports decreased by 14.8 per cent in August

According to the preliminary statistics of international trade in goods provided by Finnish Customs, the value of Finnish exports decreased by 14.8 per cent, while the value of imports declined by 14.4 per cent in August year-on-year. The value of Finnish exports in August was EUR 4.3 billion and the value of imports almost EUR 4.6 billion. In January-August, the total value of exports decreased by 16.4 per cent and the value of imports by 12.3 per cent year-on-year.

The trade balance was EUR 245 million in deficit in August. In January-August, the trade balance ran a deficit of EUR 2.4 billion. In August last year, the trade balance was EUR 264 million in deficit, and in January-August it was EUR 771 million in deficit.

Exports to EU member states decreased by 14.3 per cent and exports to non-EU countries by 15.4 per cent in August. Imports from EU-countries diminished by 11.8 per cent and imports from non-EU countries fell by 17.7 per cent in August. Calculated from the beginning of the year, exports to EU decreased by 16.0 per cent and to non-EU countries by 16.8 per cent. During the same period, imports from EU member states fell by 10.6 per cent and from other countries by 14.6 per cent.

Helsinki 7.10.2020. Free for publication at 9.00 a.m.

Quoting is encouraged provided Finnish Customs is acknowledged as the source.

Table 1: Exports 2018-2020, million euro

Month	Total			EU total			Euro zone			External trade			
	2018	2019	2020*	2018	2019	2020*	2018	2019	2020*	2018	2019	2020*	
1	5 214	5 838	4 910	2 864	3 433	2 745	2 009	2 532	1 865	2 350	2 406	2 165	
2	4 807	5 144	4 465	2 647	2 839	2 510	1 810	2 019	1 780	2 160	2 305	1 955	
3	5 411	5 493	5 060	3 003	3 026	2 885	2 153	2 114	2 010	2 408	2 467	2 175	
4	5 610	5 505	4 440	3 355	2 960	2 345	2 480	2 040	1 595	2 255	2 545	2 095	
5	5 368	5 818	4 030	2 985	3 270	2 240	2 066	2 251	1 485	2 383	2 548	1 790	
6	5 431	5 265	4 500	2 982	2 803	2 435	2 067	1 924	1 660	2 448	2 463	2 065	
7	5 004	5 073	4 400	2 684	2 634	2 395	1 870	1 891	1 720	2 320	2 439	2 005	
8	5 101	5 075	4 325	2 678	2 765	2 370	1 750	1 868	1 595	2 423	2 310	1 955	
9	5 200	5 306		2 843	2 859		1 956	1 959		2 358	2 446		
10	5 811	5 757		3 209	3 114		2 219	2 160		2 602	2 643		
11	5 776	5 125		3 145	2 791		2 160	1 901		2 632	2 334		
12	4 948	5 654		2 642	3 425		1 822	2 600		2 306	2 229		
August	5 101	5 075	4 325	2 678	2 765	2 370	1 750	1 868	1 595	2 423	2 310	1 955	
Change		-0,5 %	-14,8 %		3,2 %	-14,3 %			6,7 %	-14,6 %		-4,7 %	-15,4 %
Cum. 1-8	41 946	43 211	36 130	23 198	23 730	19 925	16 205	16 639	13 710	18 747	19 483	16 205	
Change		3,0 %	-16,4 %		2,3 %	-16,0 %			2,7 %	-17,6 %		3,9 %	-16,8 %

Table 2: Imports 2018-2020, million euro

Month	Total			EU total			Euro zone			External trade			
	2018	2019	2020*	2018	2019	2020*	2018	2019	2020*	2018	2019	2020*	
1	5 446	5 325	5 195	2 923	2 983	2 895	1 939	1 915	1 910	2 523	2 342	2 300	
2	5 170	5 265	5 215	3 003	3 151	3 175	2 047	2 119	2 140	2 167	2 114	2 040	
3	5 730	5 619	5 385	3 284	3 281	3 325	2 220	2 211	2 275	2 445	2 337	2 060	
4	5 461	5 840	4 260	3 175	3 445	2 510	2 146	2 343	1 695	2 286	2 395	1 750	
5	5 620	5 839	4 345	3 272	3 468	2 580	2 210	2 364	1 725	2 348	2 371	1 765	
6	5 587	5 185	4 735	3 359	3 053	2 875	2 256	2 047	1 885	2 228	2 133	1 860	
7	5 389	5 571	4 855	2 932	3 091	2 755	1 952	2 046	1 840	2 457	2 480	2 100	
8	5 624	5 339	4 570	3 058	2 999	2 645	2 017	1 931	1 755	2 565	2 340	1 925	
9	5 339	5 548		2 966	3 290		1 959	2 192		2 373	2 258		
10	6 054	5 792		3 540	3 370		2 284	2 248		2 514	2 422		
11	5 790	5 239		3 330	3 065		2 153	1 997		2 460	2 174		
12	5 376	5 287		3 091	2 993		2 071	2 010		2 285	2 294		
August	5 624	5 339	4 570	3 058	2 999	2 645	2 017	1 931	1 755	2 565	2 340	1 925	
Change		-5,1 %	-14,4 %		-1,9 %	-11,8 %			-4,3 %	-9,1 %		-8,8 %	-17,7 %
Cum. 1-8	44 027	43 983	38 560	25 006	25 471	22 760	16 787	16 976	15 225	19 019	18 512	15 800	
Change		-0,1 %	-12,3 %		1,9 %	-10,6 %			1,1 %	-10,3 %		-2,7 %	-14,6 %

Table 3: Trade balance 2018-2020, million euro

Month	Total			EU total			Euro zone			External trade		
	2018	2019	2020*	2018	2019	2020*	2018	2019	2020*	2018	2019	2020*
1	-232	513	-285	-60	449	-150	70	617	-45	-172	64	-135
2	-363	-121	-750	-356	-313	-665	-237	-99	-360	-7	191	-85
3	-319	-125	-325	-282	-255	-440	-67	-97	-265	-37	130	115
4	148	-335	180	179	-486	-165	334	-302	-100	-31	151	345
5	-253	-21	-315	-287	-198	-340	-144	-114	-240	35	177	25
6	-156	80	-235	-376	-250	-440	-189	-123	-225	220	330	205
7	-384	-498	-455	-247	-457	-360	-82	-154	-120	-137	-41	-95
8	-523	-264	-245	-380	-234	-275	-267	-63	-160	-143	-30	30
9	-138	-243		-123	-431		-3	-233		-15	188	
10	-242	-36		-331	-256		-65	-88		89	221	
11	-13	-114		-185	-274		7	-97		172	160	
12	-428	367		-449	432		-249	590		21	-65	
Cum. 1-8	-2 082	-771	-2 430	-1 809	-1 744	-2 835	-582	-335	-1 515	-272	972	405

*preliminary data

Figure 1. Monthly export, import and trade balance 2018-2020

Finnish Customs Statistics

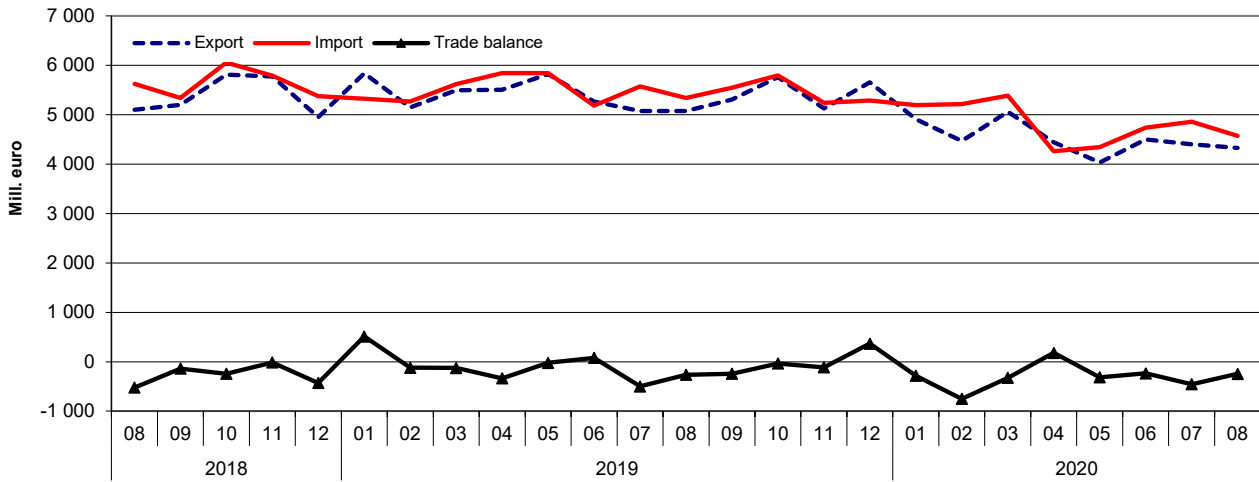


Figure 2. Changes of export values by month compared with the same month of the previous year 2018-2020

Finnish Customs Statistics

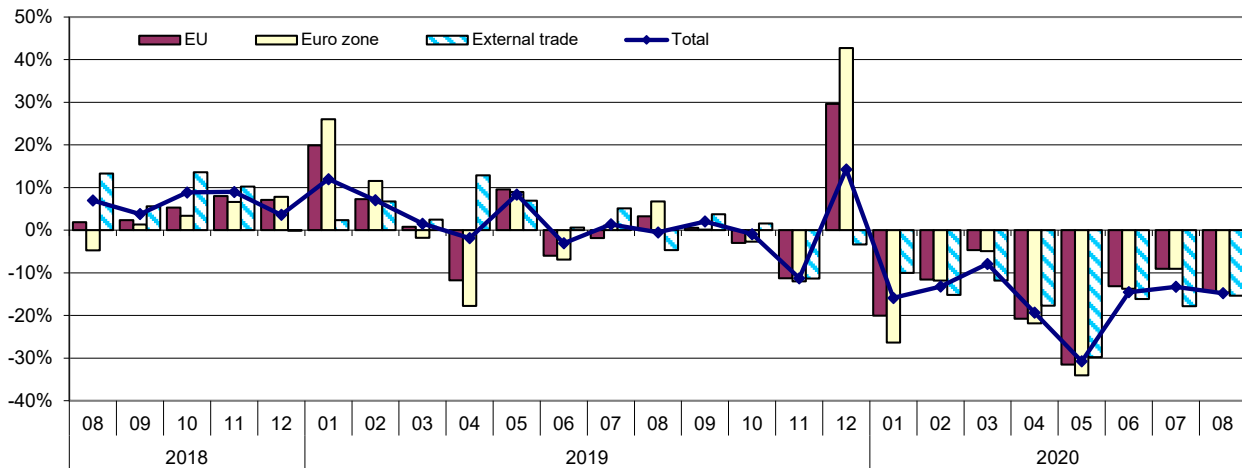


Figure 3. Changes of import values by month compared with the same month of the previous year 2018-2020

Finnish Customs Statistics

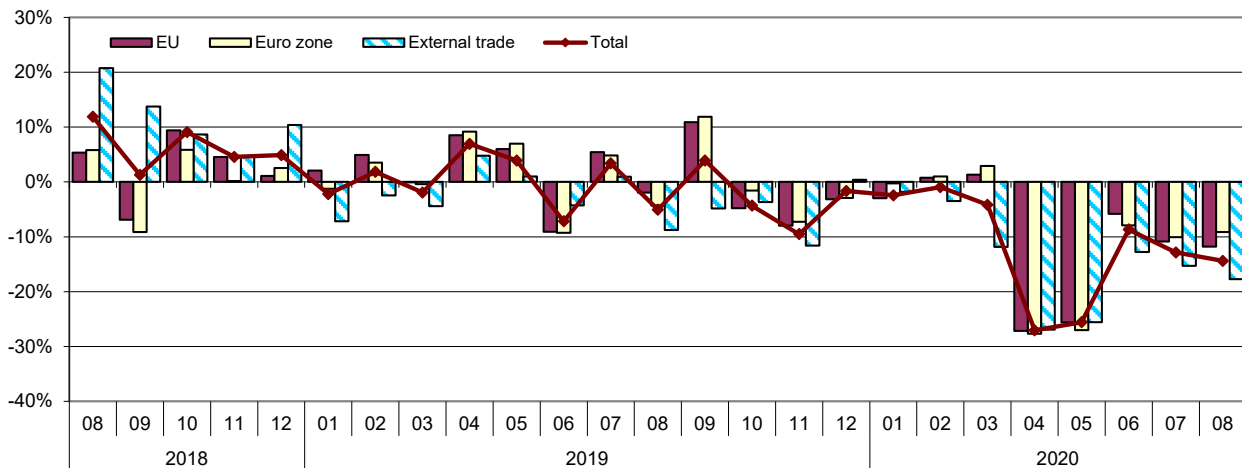


Table 4: Seasonally adjusted values (mill. euro) of export and import, as well as the change (%) from previous month

Seasonally adjusted¹² export

Year	Month	Total	Change	EU total	Change	Euro zone	Change	External trade	Change
2018	1	5 224		2 809		1 942		2 415	
	2	5 141	-1,6	2 789	-0,7	1 891	-2,6	2 351	-2,7
	3	5 264	2,4	2 924	4,8	2 092	10,6	2 341	-0,4
	4	5 556	5,5	3 298	12,8	2 451	17,2	2 257	-3,6
	5	5 203	-6,4	2 840	-13,9	1 973	-19,5	2 362	4,6
	6	5 391	3,6	2 997	5,5	2 075	5,2	2 394	1,3
	7	5 334	-1,1	2 986	-0,4	2 013	-3,0	2 348	-1,9
	8	5 168	-3,1	2 738	-8,3	1 820	-9,6	2 430	3,5
	9	5 319	2,9	2 899	5,9	2 025	11,3	2 420	-0,4
	10	5 279	-0,7	2 870	-1,0	1 999	-1,3	2 410	-0,4
	11	5 477	3,7	2 958	3,1	2 035	1,8	2 519	4,5
	12	5 396	-1,5	2 963	0,2	2 055	1,0	2 433	-3,4
2019	1	5 826	8,0	3 361	13,4	2 447	19,1	2 466	1,3
	2	5 501	-5,6	2 989	-11,1	2 109	-13,8	2 512	1,9
	3	5 414	-1,6	2 906	-2,8	2 036	-3,5	2 508	-0,2
	4	5 399	-0,3	2 948	1,5	2 035	-0,0	2 450	-2,3
	5	5 642	4,5	3 111	5,5	2 149	5,6	2 530	3,3
	6	5 436	-3,7	2 926	-5,9	2 016	-6,2	2 510	-0,8
	7	5 195	-4,4	2 814	-3,8	1 951	-3,2	2 381	-5,1
	8	5 338	2,8	2 939	4,5	2 027	3,9	2 399	0,8
	9	5 212	-2,4	2 806	-4,5	1 943	-4,1	2 405	0,3
	10	5 222	0,2	2 784	-0,8	1 946	0,2	2 438	1,3
	11	5 049	-3,3	2 727	-2,1	1 869	-4,0	2 322	-4,7
	12	5 959	18,0	3 698	35,6	2 810	50,3	2 260	-2,7
2020	1	5 102	-14,4	2 797	-24,4	1 880	-33,1	2 305	2,0
	2	4 909	-3,8	2 714	-3,0	1 918	2,0	2 195	-4,8
	3	4 798	-2,3	2 665	-1,8	1 855	-3,3	2 133	-2,8
	4	4 355	-9,2	2 335	-12,4	1 589	-14,4	2 020	-5,3
	5	4 234	-2,8	2 298	-1,6	1 545	-2,8	1 936	-4,2
	6	4 301	1,6	2 358	2,6	1 598	3,5	1 943	0,4
	7	4 519	5,1	2 559	8,5	1 775	11,1	1 961	0,9
	8	4 722	4,5	2 617	2,3	1 804	1,6	2 104	7,3

Seasonally adjusted¹² import

Year	Month	Total	Change	EU total	Change	Euro zone	Change	External trade	Change
2018	1	5 486		3 049		2 064		2 436	
	2	5 441	-0,8	3 097	1,6	2 088	1,1	2 344	-3,8
	3	5 462	0,4	3 139	1,3	2 103	0,7	2 323	-0,9
	4	5 550	1,6	3 186	1,5	2 127	1,2	2 364	1,7
	5	5 510	-0,7	3 127	-1,8	2 098	-1,4	2 383	0,8
	6	5 684	3,2	3 310	5,9	2 211	5,3	2 374	-0,4
	7	5 538	-2,6	3 119	-5,8	2 060	-6,8	2 419	1,9
	8	5 630	1,7	3 150	1,0	2 098	1,9	2 480	2,5
	9	5 474	-2,8	3 040	-3,5	2 026	-3,4	2 434	-1,9
	10	5 592	2,2	3 288	8,2	2 141	5,7	2 304	-5,3
	11	5 644	0,9	3 229	-1,8	2 085	-2,6	2 415	4,8
	12	5 620	-0,4	3 224	-0,2	2 180	4,6	2 397	-0,8
2019	1	5 370	-4,5	3 108	-3,6	2 040	-6,4	2 261	-5,6
	2	5 537	3,1	3 251	4,6	2 161	5,9	2 286	1,1
	3	5 526	-0,2	3 236	-0,5	2 167	0,3	2 290	0,2
	4	5 753	4,1	3 350	3,5	2 243	3,5	2 404	5,0
	5	5 719	-0,6	3 313	-1,1	2 244	0,0	2 406	0,1
	6	5 445	-4,8	3 104	-6,3	2 076	-7,5	2 341	-2,7
	7	5 556	2,0	3 188	2,7	2 086	0,4	2 369	1,2
	8	5 516	-0,7	3 185	-0,1	2 079	-0,3	2 330	-1,6
	9	5 516	0,0	3 269	2,6	2 190	5,3	2 248	-3,6
	10	5 352	-3,0	3 132	-4,2	2 107	-3,8	2 220	-1,2
	11	5 266	-1,6	3 067	-2,1	2 002	-5,0	2 199	-1,0
	12	5 360	1,8	3 026	-1,3	2 044	2,1	2 334	6,1
2020	1	5 409	0,9	3 119	3,1	2 106	3,0	2 291	-1,9
	2	5 602	3,6	3 350	7,4	2 238	6,3	2 252	-1,7
	3	5 137	-8,3	3 176	-5,2	2 156	-3,7	1 961	-12,9
	4	4 199	-18,3	2 440	-23,2	1 624	-24,7	1 759	-10,3
	5	4 526	7,8	2 627	7,6	1 753	8,0	1 900	8,0
	6	4 668	3,1	2 746	4,6	1 784	1,7	1 921	1,1
	7	4 843	3,7	2 839	3,4	1 876	5,2	2 004	4,3
	8	4 874	0,6	2 899	2,1	1 954	4,2	1 975	-1,4

Table 5: Trend figures (mill. euro) of export and import, as well as the change (%) from previous month**Trend figures of export¹²**

Year	Month	Total	Change	EU total	Change	Euro zone	Change	External trade	Change
2018	1	5 148		2 787		1 927		2 361	
	2	5 179	0,6	2 824	1,3	1 960	1,7	2 354	-0,3
	3	5 207	0,5	2 866	1,5	2 002	2,2	2 341	-0,6
	4	5 219	0,2	2 882	0,6	2 014	0,6	2 337	-0,2
	5	5 248	0,6	2 897	0,5	2 014	0,0	2 351	0,6
	6	5 288	0,7	2 918	0,7	2 016	0,1	2 370	0,8
	7	5 276	-0,2	2 891	-0,9	1 977	-1,9	2 386	0,7
	8	5 255	-0,4	2 850	-1,4	1 942	-1,8	2 405	0,8
	9	5 286	0,6	2 864	0,5	1 966	1,3	2 422	0,7
	10	5 344	1,1	2 905	1,4	2 008	2,1	2 439	0,7
	11	5 390	0,9	2 934	1,0	2 032	1,2	2 456	0,7
	12	5 418	0,5	2 954	0,7	2 050	0,9	2 465	0,3
2019	1	5 441	0,4	2 967	0,5	2 066	0,8	2 474	0,4
	2	5 451	0,2	2 967	-0,0	2 070	0,2	2 485	0,4
	3	5 445	-0,1	2 959	-0,3	2 061	-0,4	2 487	0,1
	4	5 457	0,2	2 973	0,5	2 067	0,3	2 484	-0,1
	5	5 461	0,1	2 981	0,3	2 070	0,1	2 480	-0,2
	6	5 398	-1,2	2 937	-1,5	2 034	-1,7	2 462	-0,7
	7	5 320	-1,5	2 888	-1,7	1 997	-1,8	2 432	-1,2
	8	5 277	-0,8	2 867	-0,7	1 982	-0,7	2 410	-0,9
	9	5 231	-0,9	2 835	-1,1	1 962	-1,0	2 396	-0,6
	10	5 167	-1,2	2 794	-1,5	1 929	-1,7	2 373	-1,0
	11	5 103	-1,2	2 769	-0,9	1 904	-1,3	2 334	-1,6
	12	5 059	-0,9	2 764	-0,2	1 896	-0,4	2 295	-1,7
2020	1	5 018	-0,8	2 757	-0,3	1 896	0,0	2 261	-1,5
	2	4 959	-1,2	2 736	-0,8	1 893	-0,2	2 223	-1,6
	3	4 918	-0,8	2 722	-0,5	1 888	-0,3	2 196	-1,2
	4	4 308	-12,4	2 323	-14,7	1 567	-17,0	1 986	-9,6
	5	4 320	0,3	2 343	0,9	1 581	0,9	1 977	-0,4
	6	4 387	1,5	2 408	2,8	1 638	3,6	1 979	0,1
	7	4 505	2,7	2 507	4,1	1 725	5,3	1 999	1,0
	8	4 600	2,1	2 577	2,8	1 785	3,5	2 023	1,2

Trend figures of import¹²

Year	Month	Total	Change	EU total	Change	Euro zone	Change	External trade	Change
2018	1	5 428		3 115		2 092		2 313	
	2	5 460	0,6	3 124	0,3	2 096	0,2	2 337	1,0
	3	5 485	0,4	3 137	0,4	2 102	0,3	2 348	0,5
	4	5 512	0,5	3 150	0,4	2 107	0,2	2 362	0,6
	5	5 539	0,5	3 162	0,4	2 111	0,2	2 377	0,6
	6	5 561	0,4	3 170	0,2	2 112	0,0	2 391	0,6
	7	5 576	0,3	3 169	-0,0	2 108	-0,2	2 407	0,7
	8	5 582	0,1	3 168	-0,0	2 104	-0,2	2 414	0,3
	9	5 576	-0,1	3 175	0,2	2 104	0,0	2 401	-0,5
	10	5 573	-0,1	3 190	0,5	2 110	0,3	2 382	-0,8
	11	5 573	-0,0	3 201	0,3	2 116	0,3	2 372	-0,4
	12	5 559	-0,3	3 204	0,1	2 122	0,3	2 355	-0,7
2019	1	5 539	-0,3	3 208	0,1	2 129	0,3	2 332	-1,0
	2	5 540	0,0	3 217	0,3	2 138	0,5	2 323	-0,4
	3	5 562	0,4	3 228	0,3	2 149	0,5	2 334	0,5
	4	5 584	0,4	3 232	0,1	2 154	0,2	2 353	0,8
	5	5 582	-0,0	3 223	-0,3	2 149	-0,2	2 359	0,3
	6	5 558	-0,4	3 208	-0,5	2 136	-0,6	2 351	-0,4
	7	5 533	-0,5	3 198	-0,3	2 125	-0,5	2 335	-0,7
	8	5 501	-0,6	3 192	-0,2	2 121	-0,2	2 309	-1,1
	9	5 461	-0,7	3 182	-0,3	2 118	-0,1	2 279	-1,3
	10	5 424	-0,7	3 168	-0,5	2 112	-0,3	2 257	-1,0
	11	5 407	-0,3	3 156	-0,4	2 108	-0,2	2 251	-0,3
	12	5 408	0,0	3 157	0,0	2 114	0,3	2 251	-0,0
2020	1	5 407	-0,0	3 175	0,6	2 130	0,7	2 232	-0,8
	2	5 381	-0,5	3 197	0,7	2 147	0,8	2 184	-2,2
	3	5 347	-0,6	3 211	0,4	2 158	0,5	2 136	-2,2
	4	4 480	-16,2	2 629	-18,1	1 748	-19,0	1 850	-13,4
	5	4 546	1,5	2 665	1,4	1 769	1,2	1 881	1,7
	6	4 629	1,8	2 710	1,7	1 796	1,5	1 919	2,0
	7	4 698	1,5	2 751	1,5	1 823	1,5	1 947	1,5
	8	4 740	0,9	2 779	1,0	1 843	1,1	1 962	0,7

² April 2020 has been defined as the level shift for imports and exports according to tests.

Figure 4. Exports 2018-2020 (original, seasonally adjusted and trend)

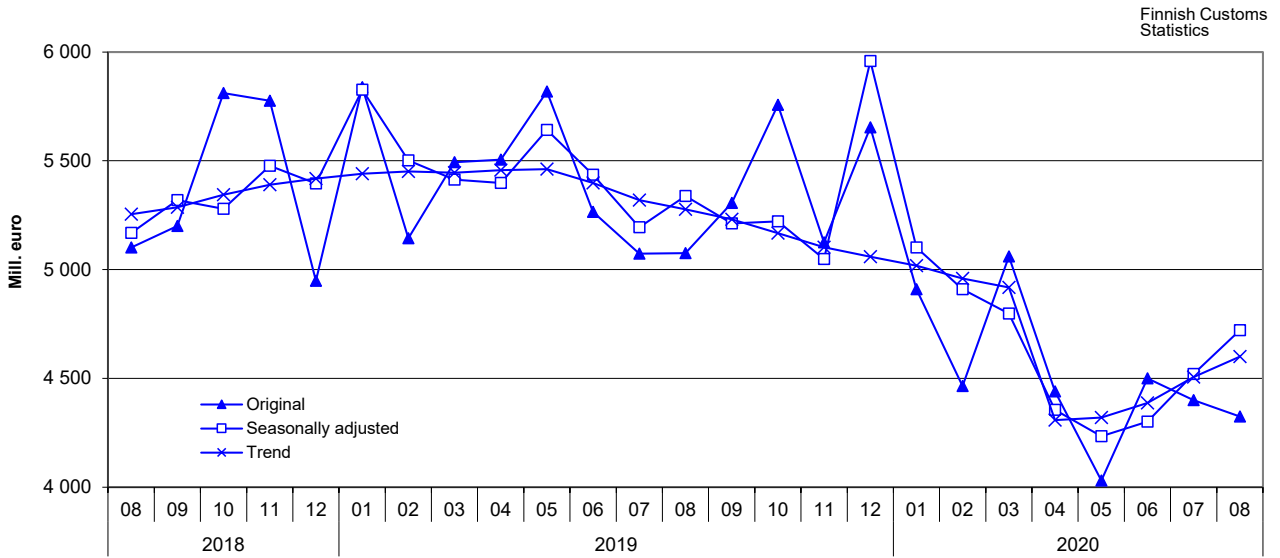
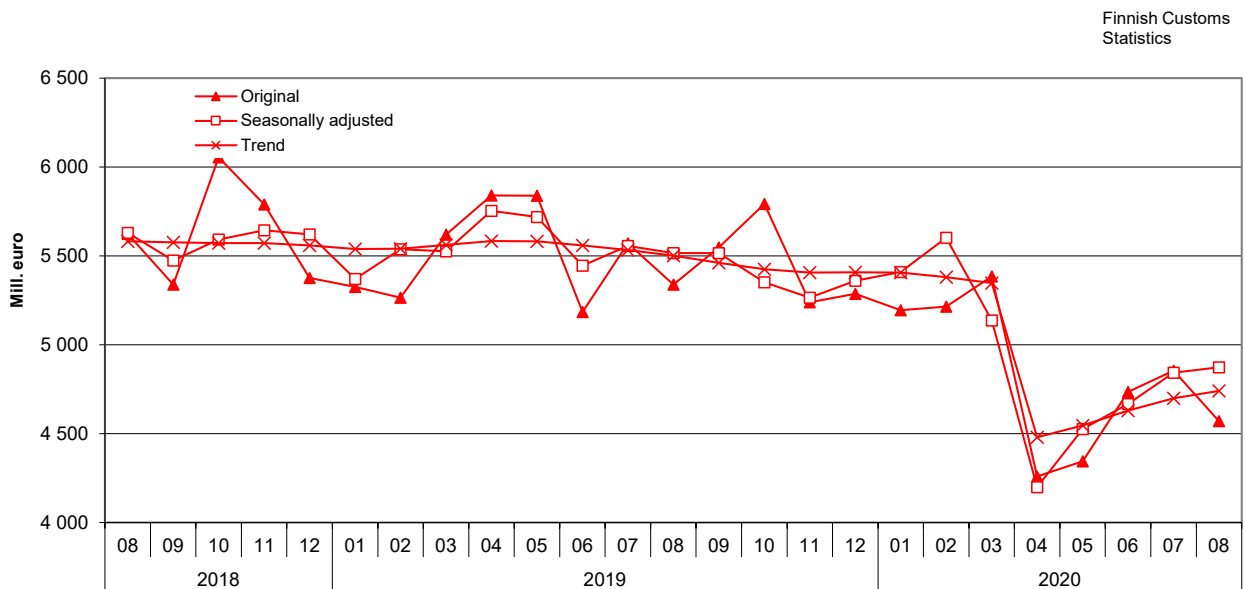


Figure 5. Imports 2018-2020 (original, seasonally adjusted and trend)



¹ Seasonal adjustment is a statistical technique to remove the effects of seasonal calendar influences operating on a series. Irregular fluctuations in the trend series have also been filtered off. The TRAMO/SEATS method recommended by Eurostat has been implemented in the seasonal adjustment of the foreign trade series. Starting July 2019 a new version of Demetra, the JDemetra+2.2.2, has been implemented in calculating seasonal adjustments. Data starting year 2010 is now used in calculation. The time series used is over seven years and in accordance with the recommendations. Because of the program updating and the shorter time series used seasonal adjustments and trend series for previous months have been revised.

Table 6. Exports and imports by country (main trading partners), preliminary value and change year-on-year *

Origin/ destination	Exports 2020		Imports 2020	
	August		August	
	preliminary value MEUR	change %	preliminary value MEUR	change %
Total exports / imports	4 325	-14,8	4 570	-14,4
DE Germany	593,7	-5,2	711,3	-10,6
SE Sweden	504,4	-11,5	494,6	-23,8
CN China	217,7	-25,9	498,5	7,5
RU Russia	232,1	-39,4	415,4	-47,2
US USA	401,1	18,4	182,1	-19,9
NL Netherlands	289,1	-13,0	221,9	-22,2
GB United Kingdom	162,6	-15,3	104,1	-23,2
EE Estonia	126,3	-13,7	138,2	-15,6
PL Poland	118,8	-21,8	142,2	-4,4
FR France	134,0	6,2	113,8	-6,8
NO Norway	105,8	-14,0	118,8	8,3
BE Belgium	130,6	-15,8	83,9	-21,5
IT Italy	79,9	-23,6	123,9	-0,4
DK Denmark	76,8	-9,3	120,6	-16,0
ES Spain	63,6	-14,8	95,8	9,2
JP Japan	75,7	-21,6	56,1	-9,2
CH Switzerland	83,9	38,2	38,4	-4,9
KR South Korea	56,9	-26,1	39,1	-45,7
TR Turkey	53,8	-23,0	42,0	-9,2
AT Austria	30,6	-7,0	51,9	10,4
CZ Czech Republic	27,3	-9,1	53,7	-21,5
LT Lithuania	42,8	-1,6	35,7	-20,0
BR Brazil	49,9	57,8	24,6	-10,6
CA Canada	27,1	2,0	37,7	36,7
IN India	32,9	-20,3	31,4	-1,0

* The values in the table are preliminary and significant changes are possible when data becomes more complete

Preliminary statistics on the international trade in goods
2020:E08EN, 7.10.2020

Inquiries:

Kaarna, Anssi tfn 040 332 8153

Telasuo, Christina tfn 040 332 1828

E-mail: forename.surname@tulli.fi

Monthly statistics for August 2020 is published 30.10.2020.

More specific data on countries and goods, as well as statistics on logistics, are available free of charge via the Uljas statistical database: uljas.tulli.fi.

ISSN 1796-0479 = Official Statistics of Finland (pdf)

ISSN 2670-0565 = Preliminary statistics on the international trade in goods (web publication)

Contact information:

Finnish Customs
Statistics

Opastinsilta 12
PO Box 512
FI-00101 Helsinki

Exchange + 358 295 5200
Statistics service + 358 295 52335
statistics@tulli.fi