

Preliminär statistik om utrikeshandel med varor

November 2020

Exporten minskade 3,5 procent i november

Finlands export av varor minskade med 3,5 procent i november enligt Tullens preliminära uppgifter om utrikeshandeln med varor. Värdet på Finlands export var drygt 4,9 miljarder euro. Importen minskade med 2,2 procent i november jämfört med året innan och importens värde var något över 5,1 miljarder euro. Den sammanlagda exporten under januari-november i år visade en nedgång på 13,7 procent. Importen sjönk under samma period med 10,4 procent.

Handelsbalansen visade ett underskott på 180 miljoner euro i november. Under januari-november hade handelsbalansen ett sammanlagt underskott på nästan 3,1 miljarder euro. I november året innan hade handelsbalansen ett underskott på 114 miljoner euro och under januari-november samma år visade handelsbalansen ett underskott på närmare 1,2 miljarder euro.

Exporten till EU-länder låg på samma nivå som året innan, men exporten till länder utanför EU minskade med 7,7 procent i november. Importen från EU-länder ökade med 0,2 procent men importen från icke-EU-länder sjönk med 5,5 procent.

Under januari-november minskade den sammanlagda exporten till EU-länder med 12,4 procent och exporten till länder utanför EU med 15,4 procent. Under samma period sjönk importen från EU-länder med 8,5 procent och importen från övriga länder med 13,0 procent.

Helsingfors 8.1.2021. Fritt för publicering kl. 9.00.

Uppgifterna kan citeras med uppgivande av Tullen som källa.

Tabell 1: Export 2018-2020, miljoner euro

Månad	Totalt			EU totalt			Euroområdet			Externhandeln		
	2018	2019	2020*	2018	2019	2020*	2018	2019	2020*	2018	2019	2020*
1	5 214	5 838	4 905	2 864	3 433	2 740	2 009	2 532	1 865	2 350	2 406	2 165
2	4 807	5 144	4 460	2 647	2 839	2 505	1 810	2 019	1 780	2 160	2 305	1 955
3	5 411	5 493	5 065	3 003	3 026	2 885	2 153	2 114	2 010	2 408	2 467	2 180
4	5 610	5 505	4 440	3 355	2 960	2 345	2 480	2 040	1 595	2 255	2 545	2 095
5	5 368	5 818	4 045	2 985	3 270	2 250	2 066	2 251	1 495	2 383	2 548	1 795
6	5 431	5 265	4 520	2 982	2 803	2 450	2 067	1 924	1 670	2 448	2 463	2 070
7	5 004	5 073	4 445	2 684	2 634	2 430	1 870	1 891	1 745	2 320	2 439	2 015
8	5 101	5 075	4 385	2 678	2 765	2 390	1 750	1 868	1 610	2 423	2 310	1 995
9	5 200	5 306	4 925	2 843	2 859	2 775	1 956	1 959	1 930	2 358	2 446	2 150
10	5 811	5 757	5 100	3 209	3 114	2 905	2 219	2 160	2 060	2 602	2 643	2 195
11	5 776	5 125	4 945	3 145	2 791	2 790	2 160	1 901	1 975	2 632	2 334	2 155
12	4 948	5 654		2 642	3 425		1 822	2 600		2 306	2 229	
November	5 776	5 125	4 945	3 145	2 791	2 790	2 160	1 901	1 975	2 632	2 334	2 155
Ändring		-11,3 %	-3,5 %		-11,3 %	-0,0 %		-12,0 %	3,9 %		-11,3 %	-7,7 %
Kum. 1-11	58 733	59 399	51 235	32 395	32 494	28 465	22 540	22 659	19 735	26 339	26 906	22 770
Ändring		1,1 %	-13,7 %		0,3 %	-12,4 %		0,5 %	-12,9 %		2,2 %	-15,4 %

Tabell 2: Import 2018-2020, miljoner euro

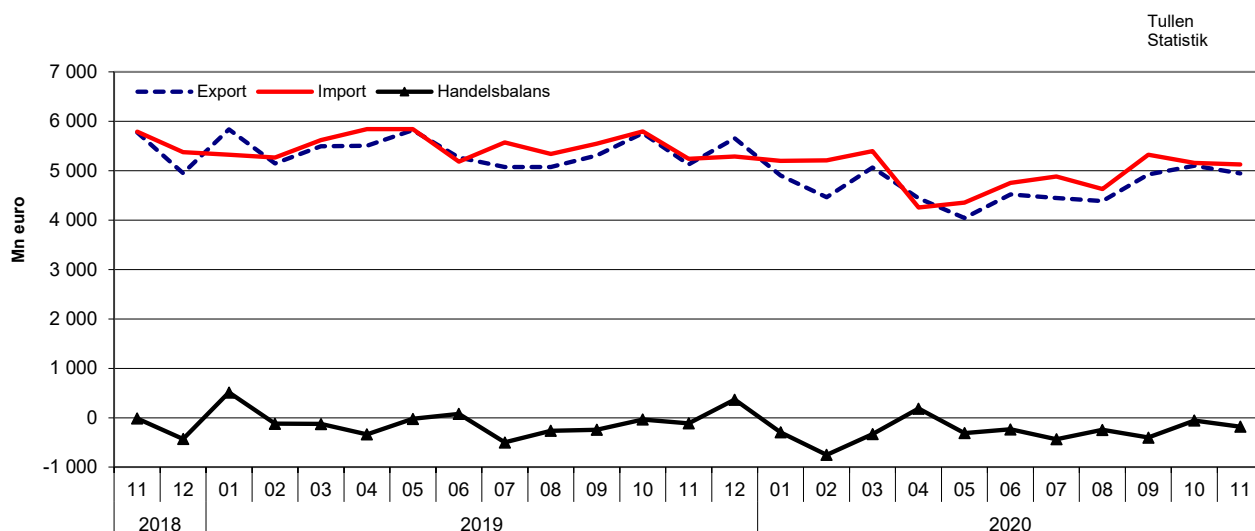
Månad	Totalt			EU totalt			Euroområdet			Externhandeln		
	2018	2019	2020*	2018	2019	2020*	2018	2019	2020*	2018	2019	2020*
1	5 446	5 325	5 200	2 923	2 983	2 895	1 939	1 915	1 905	2 523	2 342	2 305
2	5 170	5 265	5 210	3 003	3 151	3 170	2 047	2 119	2 140	2 167	2 114	2 040
3	5 730	5 619	5 395	3 284	3 281	3 325	2 220	2 211	2 280	2 445	2 337	2 070
4	5 461	5 840	4 255	3 175	3 445	2 505	2 146	2 343	1 690	2 286	2 395	1 750
5	5 620	5 839	4 355	3 272	3 468	2 585	2 210	2 364	1 725	2 348	2 371	1 770
6	5 587	5 185	4 755	3 359	3 053	2 880	2 256	2 047	1 885	2 228	2 133	1 875
7	5 389	5 571	4 880	2 932	3 091	2 755	1 952	2 046	1 840	2 457	2 480	2 125
8	5 624	5 339	4 630	3 058	2 999	2 695	2 017	1 931	1 770	2 565	2 340	1 935
9	5 339	5 548	5 325	2 966	3 290	3 235	1 959	2 192	2 185	2 373	2 258	2 090
10	6 054	5 792	5 155	3 540	3 370	3 100	2 284	2 248	2 055	2 514	2 422	2 055
11	5 790	5 239	5 125	3 330	3 065	3 070	2 153	1 997	2 020	2 460	2 174	2 055
12	5 376	5 287		3 091	2 993		2 071	2 010		2 285	2 294	
November	5 790	5 239	5 125	3 330	3 065	3 070	2 153	1 997	2 020	2 460	2 174	2 055
Ändring		-9,5 %	-2,2 %		-8,0 %	0,2 %		-7,2 %	1,2 %		-11,6 %	-5,5 %
Kum. 1-11	61 210	60 562	54 285	34 842	35 196	32 215	23 183	23 413	21 495	26 366	25 366	22 070
Ändring		-1,1 %	-10,4 %		1,0 %	-8,5 %		1,0 %	-8,2 %		-3,8 %	-13,0 %

Tabell 3: Handelsbalans 2018-2020, miljoner euro

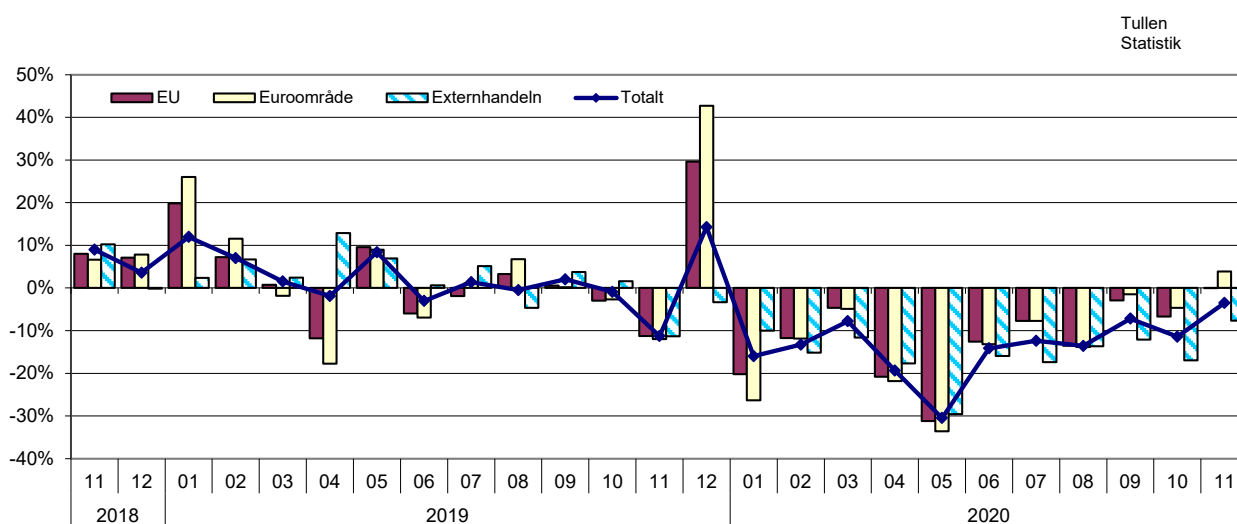
Månad	Totalt			EU totalt			Euroområdet			Externhandeln		
	2018	2019	2020*	2018	2019	2020*	2018	2019	2020*	2018	2019	2020*
1	-232	513	-295	-60	449	-155	70	617	-40	-172	64	-140
2	-363	-121	-750	-356	-313	-665	-237	-99	-360	-7	191	-85
3	-319	-125	-330	-282	-255	-440	-67	-97	-270	-37	130	110
4	148	-335	185	179	-486	-160	334	-302	-95	-31	151	345
5	-253	-21	-310	-287	-198	-335	-144	-114	-230	35	177	25
6	-156	80	-235	-376	-250	-430	-189	-123	-215	220	330	195
7	-384	-498	-435	-247	-457	-325	-82	-154	-95	-137	-41	-110
8	-523	-264	-245	-380	-234	-305	-267	-63	-160	-143	-30	60
9	-138	-243	-400	-123	-431	-460	-3	-233	-255	-15	188	60
10	-242	-36	-55	-331	-256	-195	-65	-88	5	89	221	140
11	-13	-114	-180	-185	-274	-280	7	-97	-45	172	160	100
12	-428	367		-449	432		-249	590		21	-65	
Kum. 1-11	-2 475	-1 164	-3 050	-2 448	-2 705	-3 750	-643	-753	-1 760	-26	1 541	700

* preliminära uppgifter

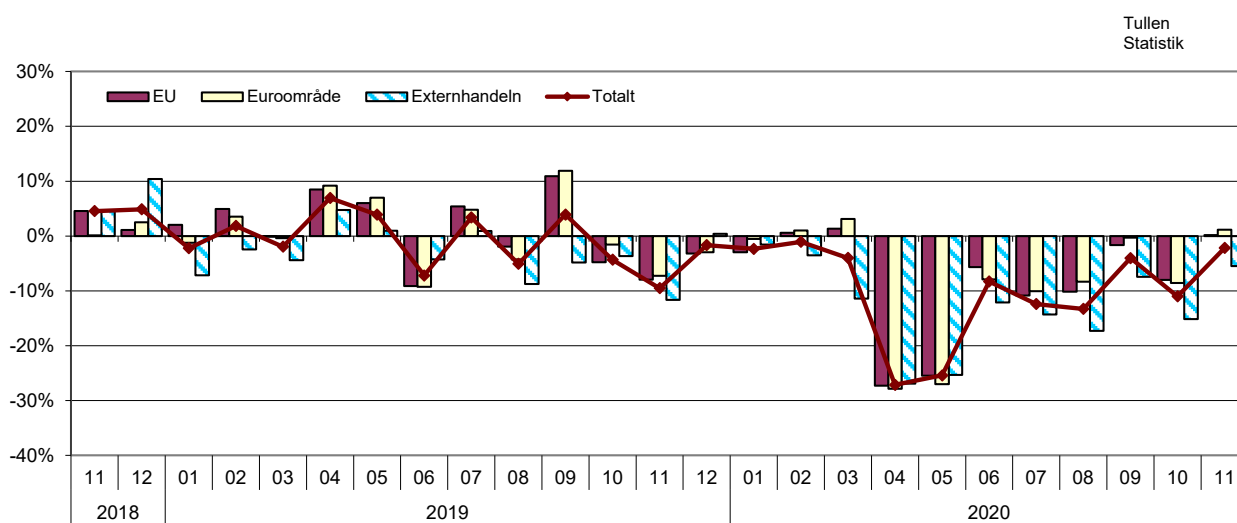
Figur 1. Export, import och handelsbalans månadsvis 2018-2020



Figur 2. Ändringar vid export jämfört med motsvarande månad föregående år 2018-2020



Figur 3. Ändringar vid import jämfört med motsvarande månad föregående år 2018-2020



Tabell 4: Säsongsjusterade värden (mn euro) vid export och import samt ändring (%) från föregående månad

Säsongsjusterad¹² export

År	Månad	Totalt	Ändring	EU totalt	Ändring	Euroområde	Ändring	Externhandeln	Ändring
2018	1	5 221		2 807		1 940		2 415	
	2	5 140	-1,6	2 789	-0,6	1 890	-2,5	2 351	-2,7
	3	5 264	2,4	2 923	4,8	2 091	10,6	2 341	-0,4
	4	5 560	5,6	3 300	12,9	2 454	17,3	2 260	-3,5
	5	5 207	-6,3	2 841	-13,9	1 975	-19,5	2 366	4,7
	6	5 396	3,6	2 999	5,6	2 078	5,2	2 397	1,3
	7	5 337	-1,1	2 984	-0,5	2 013	-3,1	2 352	-1,9
	8	5 172	-3,1	2 742	-8,1	1 825	-9,4	2 429	3,3
	9	5 330	3,1	2 902	5,8	2 029	11,2	2 428	-0,1
	10	5 272	-1,1	2 866	-1,3	1 993	-1,8	2 406	-0,9
	11	5 463	3,6	2 955	3,1	2 032	2,0	2 508	4,2
	12	5 388	-1,4	2 960	0,2	2 052	1,0	2 428	-3,2
2019	1	5 822	8,1	3 358	13,5	2 444	19,1	2 464	1,5
	2	5 500	-5,5	2 989	-11,0	2 109	-13,7	2 512	2,0
	3	5 413	-1,6	2 905	-2,8	2 035	-3,5	2 508	-0,2
	4	5 405	-0,1	2 951	1,6	2 037	0,1	2 455	-2,1
	5	5 648	4,5	3 112	5,5	2 151	5,6	2 536	3,3
	6	5 442	-3,6	2 928	-5,9	2 019	-6,2	2 514	-0,9
	7	5 200	-4,4	2 812	-4,0	1 951	-3,3	2 388	-5,0
	8	5 339	2,7	2 943	4,7	2 032	4,1	2 396	0,3
	9	5 226	-2,1	2 810	-4,5	1 946	-4,2	2 416	0,8
	10	5 211	-0,3	2 780	-1,1	1 940	-0,3	2 431	0,6
	11	5 031	-3,5	2 724	-2,0	1 866	-3,8	2 306	-5,1
	12	5 950	18,3	3 695	35,6	2 806	50,3	2 255	-2,2
2020	1	5 096	-14,4	2 793	-24,4	1 878	-33,1	2 302	2,1
	2	4 907	-3,7	2 712	-2,9	1 918	2,1	2 195	-4,7
	3	4 803	-2,1	2 667	-1,7	1 856	-3,2	2 136	-2,7
	4	4 365	-9,1	2 340	-12,2	1 594	-14,1	2 025	-5,2
	5	4 253	-2,6	2 311	-1,3	1 554	-2,5	1 942	-4,1
	6	4 328	1,8	2 371	2,6	1 612	3,7	1 957	0,8
	7	4 574	5,7	2 593	9,4	1 802	11,8	1 980	1,2
	8	4 789	4,7	2 644	1,9	1 829	1,5	2 145	8,3
	9	4 666	-2,6	2 625	-0,7	1 835	0,3	2 041	-4,8
	10	4 791	2,7	2 697	2,8	1 931	5,2	2 094	2,6
	11	4 852	1,3	2 726	1,1	1 940	0,5	2 126	1,5

Säsongsjusterad¹² import

År	Månad	Totalt	Ändring	EU totalt	Ändring	Euroområde	Ändring	Externhandeln	Ändring
2018	1	5 483		3 047		2 062		2 436	
	2	5 441	-0,8	3 097	1,6	2 088	1,3	2 344	-3,8
	3	5 514	1,3	3 192	3,1	2 156	3,2	2 323	-0,9
	4	5 505	-0,2	3 140	-1,6	2 080	-3,5	2 365	1,8
	5	5 516	0,2	3 133	-0,2	2 102	1,1	2 384	0,8
	6	5 692	3,2	3 318	5,9	2 217	5,4	2 374	-0,4
	7	5 548	-2,5	3 129	-5,7	2 067	-6,8	2 419	1,9
	8	5 637	1,6	3 155	0,9	2 103	1,8	2 481	2,6
	9	5 454	-3,2	3 023	-4,2	2 011	-4,4	2 432	-2,0
	10	5 596	2,6	3 285	8,7	2 137	6,2	2 311	-5,0
	11	5 626	0,5	3 219	-2,0	2 080	-2,7	2 407	4,2
	12	5 619	-0,1	3 223	0,1	2 180	4,8	2 397	-0,5
2019	1	5 367	-4,5	3 106	-3,6	2 037	-6,6	2 261	-5,7
	2	5 537	3,2	3 251	4,7	2 161	6,1	2 286	1,1
	3	5 498	-0,7	3 209	-1,3	2 141	-0,9	2 289	0,1
	4	5 790	5,3	3 385	5,5	2 277	6,4	2 405	5,0
	5	5 726	-1,1	3 319	-1,9	2 248	-1,3	2 407	0,1
	6	5 454	-4,8	3 113	-6,2	2 083	-7,3	2 342	-2,7
	7	5 566	2,0	3 197	2,7	2 092	0,4	2 369	1,2
	8	5 524	-0,8	3 191	-0,2	2 085	-0,3	2 333	-1,5
	9	5 494	-0,5	3 249	1,8	2 172	4,2	2 245	-3,8
	10	5 356	-2,5	3 129	-3,7	2 103	-3,2	2 227	-0,8
	11	5 250	-2,0	3 057	-2,3	1 998	-5,0	2 192	-1,6
	12	5 358	2,1	3 024	-1,1	2 044	2,3	2 334	6,5
2020	1	5 403	0,8	3 112	2,9	2 101	2,8	2 291	-1,8
	2	5 599	3,6	3 345	7,5	2 236	6,4	2 254	-1,6
	3	5 119	-8,6	3 152	-5,8	2 132	-4,7	1 968	-12,7
	4	4 219	-17,6	2 461	-21,9	1 644	-22,9	1 759	-10,6
	5	4 545	7,7	2 637	7,2	1 761	7,1	1 908	8,5
	6	4 694	3,3	2 758	4,6	1 790	1,7	1 936	1,5
	7	4 880	4,0	2 851	3,4	1 883	5,2	2 029	4,8
	8	4 948	1,4	2 960	3,8	1 981	5,2	1 988	-2,0
	9	5 109	3,3	3 092	4,5	2 092	5,6	2 016	1,4
	10	4 916	-3,8	2 970	-3,9	1 991	-4,8	1 946	-3,5
	11	5 134	4,4	3 061	3,1	2 020	1,4	2 073	6,5

Tabell 5: Trendtal (mn euro) vid export och import samt ändring (%) från föregående månad

Trendtal vid export¹²

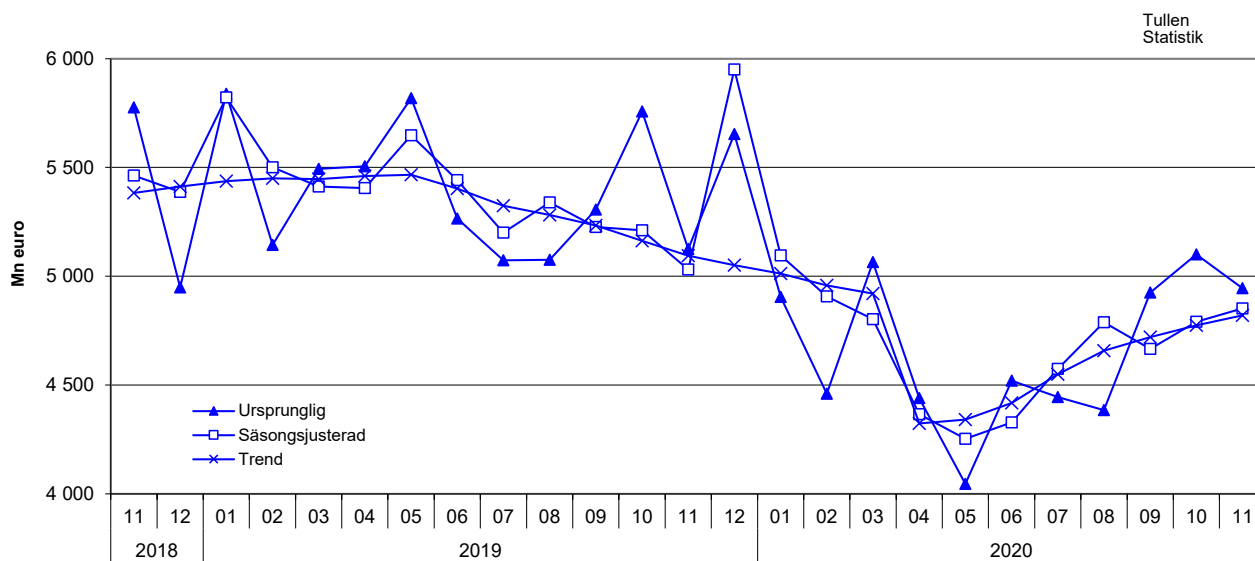
År	Månad	Totalt	Ändring	EU totalt	Ändring	Euroområde	Ändring	Externhandeln	Ändring
2018	1	5 145		2 785		1 925		2 360	
	2	5 177	0,6	2 824	1,4	1 959	1,8	2 354	-0,3
	3	5 207	0,6	2 866	1,5	2 003	2,2	2 341	-0,5
	4	5 221	0,3	2 883	0,6	2 015	0,6	2 338	-0,1
	5	5 252	0,6	2 898	0,5	2 016	0,0	2 353	0,7
	6	5 291	0,8	2 919	0,7	2 017	0,1	2 372	0,8
	7	5 280	-0,2	2 892	-0,9	1 979	-1,9	2 388	0,7
	8	5 258	-0,4	2 852	-1,4	1 944	-1,8	2 406	0,8
	9	5 288	0,6	2 866	0,5	1 967	1,2	2 422	0,7
	10	5 341	1,0	2 904	1,3	2 006	2,0	2 437	0,6
	11	5 383	0,8	2 931	1,0	2 029	1,1	2 452	0,6
	12	5 412	0,5	2 951	0,7	2 047	0,9	2 461	0,4
2019	1	5 437	0,5	2 966	0,5	2 064	0,8	2 471	0,4
	2	5 450	0,2	2 966	0,0	2 069	0,2	2 484	0,5
	3	5 447	-0,1	2 959	-0,2	2 062	-0,4	2 488	0,2
	4	5 460	0,3	2 974	0,5	2 068	0,3	2 486	-0,1
	5	5 466	0,1	2 982	0,3	2 072	0,2	2 484	-0,1
	6	5 403	-1,1	2 938	-1,5	2 036	-1,7	2 465	-0,7
	7	5 324	-1,5	2 889	-1,6	1 999	-1,8	2 435	-1,2
	8	5 281	-0,8	2 869	-0,7	1 985	-0,7	2 412	-0,9
	9	5 233	-0,9	2 837	-1,1	1 962	-1,1	2 396	-0,7
	10	5 162	-1,3	2 793	-1,6	1 927	-1,8	2 370	-1,1
	11	5 094	-1,3	2 766	-1,0	1 901	-1,3	2 328	-1,7
	12	5 051	-0,9	2 761	-0,2	1 893	-0,4	2 290	-1,6
2020	1	5 013	-0,8	2 755	-0,2	1 894	0,1	2 258	-1,4
	2	4 958	-1,1	2 735	-0,7	1 892	-0,1	2 222	-1,6
	3	4 920	-0,8	2 724	-0,4	1 888	-0,2	2 197	-1,2
	4	4 323	-12,1	2 330	-14,5	1 574	-16,7	1 993	-9,2
	5	4 341	0,4	2 353	1,0	1 591	1,1	1 988	-0,3
	6	4 418	1,8	2 423	3,0	1 653	3,9	1 995	0,3
	7	4 549	3,0	2 527	4,3	1 747	5,7	2 022	1,4
	8	4 658	2,4	2 604	3,0	1 817	4,0	2 053	1,6
	9	4 720	1,3	2 648	1,7	1 862	2,4	2 072	0,9
	10	4 775	1,2	2 688	1,5	1 905	2,3	2 086	0,7
	11	4 820	0,9	2 721	1,2	1 936	1,6	2 098	0,6

Trendtal vid import¹²

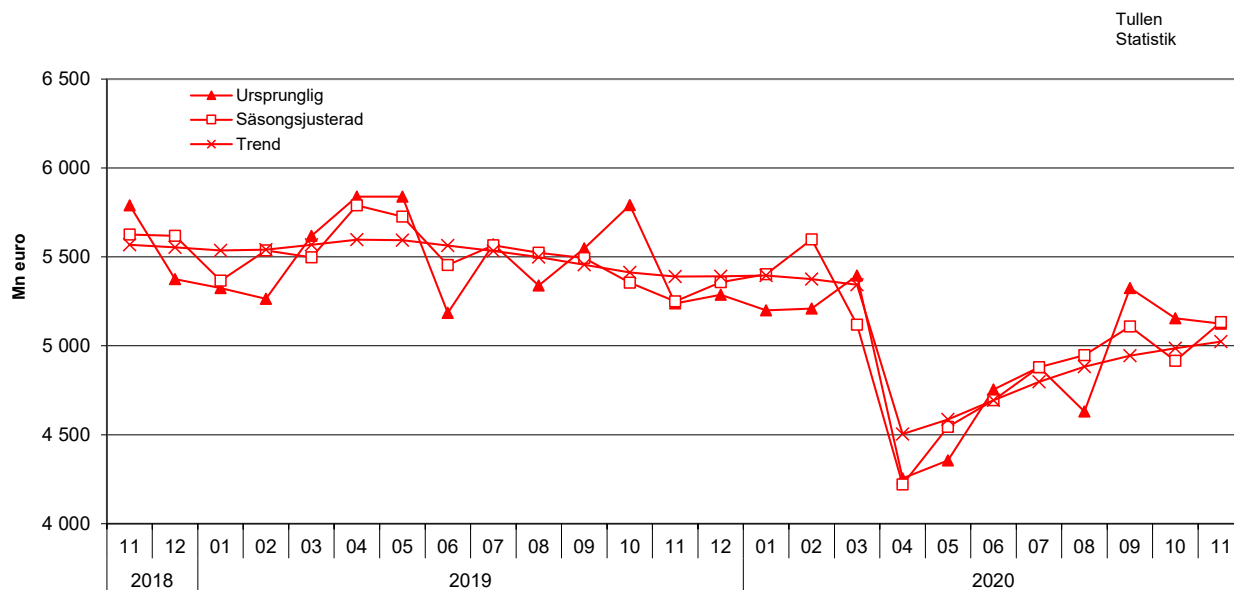
År	Månad	Totalt	Ändring	EU totalt	Ändring	Euroområde	Ändring	Externhandeln	Ändring
2018	1	5 430		3 117		2 095		2 313	
	2	5 464	0,6	3 127	0,3	2 101	0,3	2 336	1,0
	3	5 490	0,5	3 142	0,5	2 107	0,3	2 347	0,5
	4	5 516	0,5	3 154	0,4	2 110	0,1	2 362	0,6
	5	5 543	0,5	3 166	0,4	2 114	0,2	2 377	0,6
	6	5 566	0,4	3 174	0,3	2 115	0,1	2 392	0,6
	7	5 578	0,2	3 171	-0,1	2 108	-0,3	2 407	0,6
	8	5 578	0,0	3 164	-0,2	2 099	-0,4	2 414	0,3
	9	5 570	-0,1	3 168	0,1	2 098	-0,1	2 401	-0,5
	10	5 567	-0,1	3 185	0,5	2 104	0,3	2 382	-0,8
	11	5 568	0,0	3 197	0,4	2 112	0,4	2 371	-0,5
	12	5 554	-0,2	3 200	0,1	2 119	0,3	2 354	-0,7
2019	1	5 537	-0,3	3 205	0,2	2 127	0,3	2 331	-1,0
	2	5 541	0,1	3 219	0,4	2 139	0,6	2 323	-0,4
	3	5 569	0,5	3 235	0,5	2 155	0,8	2 334	0,5
	4	5 597	0,5	3 245	0,3	2 166	0,5	2 353	0,8
	5	5 594	-0,1	3 235	-0,3	2 160	-0,3	2 360	0,3
	6	5 564	-0,5	3 213	-0,7	2 140	-0,9	2 351	-0,4
	7	5 534	-0,6	3 198	-0,5	2 125	-0,7	2 335	-0,7
	8	5 499	-0,6	3 190	-0,3	2 118	-0,3	2 310	-1,1
	9	5 456	-0,8	3 176	-0,4	2 113	-0,2	2 280	-1,3
	10	5 413	-0,8	3 156	-0,6	2 103	-0,5	2 257	-1,0
	11	5 390	-0,4	3 140	-0,5	2 095	-0,4	2 251	-0,3
	12	5 392	0,0	3 141	0,0	2 101	0,3	2 251	0,0
2020	1	5 396	0,1	3 163	0,7	2 121	0,9	2 233	-0,8
	2	5 376	-0,4	3 189	0,8	2 141	0,9	2 187	-2,1
	3	5 343	-0,6	3 204	0,5	2 152	0,5	2 140	-2,1
	4	4 503	-15,7	2 646	-17,4	1 758	-18,3	1 857	-13,2
	5	4 585	1,8	2 693	1,8	1 788	1,7	1 892	1,8
	6	4 694	2,4	2 760	2,5	1 830	2,4	1 934	2,2
	7	4 798	2,2	2 831	2,6	1 880	2,7	1 967	1,7
	8	4 883	1,8	2 897	2,4	1 929	2,6	1 986	1,0
	9	4 944	1,2	2 949	1,8	1 967	2,0	1 995	0,5
	10	4 987	0,9	2 981	1,1	1 988	1,1	2 005	0,5
	11	5 024	0,8	3 004	0,8	2 001	0,6	2 020	0,7

¹² Enligt tester har april 2020 definierats som "level shift" för serierna import och export.

Figur 4. Export 2018-2020 (ursprunglig, säsongsjusterad och trend)



Figur 5. Import 2018-2020 (ursprunglig, säsongsjusterad och trend)



¹ Säsongsjustering är en kalkylmetod med hjälp av vilken man strävar efter att eliminera regelbundet återkommande säsongsvariationer från tidsserier. Från trendserier har även rensats bort oregelbundna variationer. I säsongsjusteringen av tidsserier över utrikeshandel med varor tillämpas en modellbaserad TRAMO/SEATS-metod som rekommenderas av Eurostat. I beräkningarna används programversionen JDemetra+2.2.2. Data från och med år 2010 används i beräkningarna.

Tabell 6. Export och import landsvis (största handelspartners), preliminärt värde och förändring jämfört med motsvarande månad året innan *

Ursprungs-/ bestämmelse-land	Export 2020		Import 2020	
	November		November	
	preliminärt värde	förändr.	preliminärt värde	förändr.
	milj. e	%	milj. e	%
Total export / import	4 945	-3,5	5 125	-2,2
DE Tyskland	759,1	6,8	821,1	2,5
SE Sverige	504,9	-14,3	546,3	-8,5
CN Kina	299,0	21,8	462,8	12,8
RU Ryssland	291,9	2,0	412,5	-37,0
NL Nederländerna	290,0	-6,2	242,4	-1,5
US USA	338,9	-24,4	179,8	-5,4
GB Storbritannien	211,3	-1,0	135,8	-1,7
EE Estland	162,0	15,9	159,3	-4,0
PL Polen	134,9	1,5	163,9	-7,1
FR Frankrike	158,7	0,2	130,4	-13,3
IT Italien	128,2	10,6	140,9	-0,5
NO Norge	133,0	-2,5	126,7	2,9
BE Belgien	153,7	-12,5	95,8	-13,0
DK Danmark	86,8	10,6	133,3	6,8
ES Spanien	79,3	-23,2	100,4	12,0
JP Japan	91,0	-22,1	54,7	-6,8
CH Schweiz	73,5	22,0	50,5	-0,2
CZ Tjeckien	25,0	-25,5	88,5	3,4
KR Sydkorea	48,1	-10,4	64,4	57,4
LT Litauen	48,1	0,8	53,4	10,3
AT Österrike	36,8	-1,9	62,8	2,3
TR Turkiet	58,0	-1,5	37,4	-17,4
CA Kanada	53,3	14,7	38,8	-49,6
PE Peru	3,9	-29,4	87,7	5 649,3
BR Brasilien	54,5	103,0	29,9	-9,2

* Värdena i tabellen är preliminära och betydande ändringar är möjliga när uppgifterna blir fullständigare.

Preliminär statistik om utrikeshandel med varor
2020:EI ISV, 8.1.2021

Förfrågningar:

Kaarna, Anssi tfn 040 332 8153

Telasuo, Christina tfn 040 332 1828

E-post: fornamn.efternamn@tulli.fi

Månadsstatistik för november 2020 publiceras 29.1.2021.

Mer specifika uppgifter om länder och varor samt logistikstatistik finns at få gratis via
Uljas-statistikdatabas: uljas.tulli.fi.

ISSN 1796-0479 = Finlands officiella statistik (pdf)

ISSN 2670-0557 = Preliminär statistik om utrikeshandel med varor (webbpublikation)

Kontaktuppgifter:

Tullen
Statistik

Semaforbron 12
PB 512
00101 Helsingfors

Växel 0295 5200
Statistikservice 0295 52335
statistik@tulli.fi