

# Preliminär statistik om utrikeshandel med varor Juni 2021

## Exporten ökade 23,8 procent i juni

Finlands export av varor ökade med 23,8 procent i juni enligt Tullens preliminära uppgifter om utrikeshandeln med varor. Värdet på Finlands export var nästan 5,6 miljarder euro. Under referensmånaden 2020 minskade exporten med 14,2 procent.

Importen ökade med 21,0 procent i juni jämfört med året innan och importens värde var 5,8 miljarder euro. Importen sjönk under referensmånaden 2020 med 7,9 procent. Den sammanlagda exporten under januari-juni visade en uppgång på 13,7 procent. Importen ökade under samma period med 12,3 procent.

Handelsbalansen visade ett underskott på 185 miljoner euro i juni. Under januari-juni hade handelsbalansen ett sammanlagt underskott på 1,7 miljarder euro. I juni året innan hade handelsbalansen ett underskott på 255 miljoner euro och under januari-juni samma år visade handelsbalansen ett underskott på 1,8 miljarder euro.

Exporten till EU-länder ökade med 24,5 per cent och exporten till länder utanför EU med 22,9 procent i juni. Importen från EU-länder ökade med 22,3 procent och importen från icke-EU-länder med 19,1 procent. Under januari-juni ökade den sammanlagda exporten till EU-länder med 12,9 procent och exporten till länder utanför EU med 14,6 procent. Under samma period ökade importen från EU-länder med 13,4 procent och importen från övriga länder med 10,7 procent.

---

Helsingfors 6.8.2021. Fritt för publicering kl. 9.00.

Uppgifterna kan citeras med uppgivande av Tullen som källa.

**Tabell 1: Export 2019-2021, miljoner euro**

Månad	Totalt			EU totalt			Euroområdet			Externhandeln		
	2019	2020*	2021*	2019	2020*	2021*	2019	2020*	2021*	2019	2020*	2021*
1	5 838	4 905	4 430	3 433	2 740	2 490	2 532	1 860	1 710	2 406	2 165	1 940
2	5 144	4 455	4 840	2 839	2 505	2 775	2 019	1 780	1 970	2 305	1 950	2 065
3	5 493	5 070	5 770	3 026	2 885	3 140	2 114	2 010	2 205	2 467	2 185	2 630
4	5 505	4 450	5 315	2 960	2 350	2 895	2 040	1 595	2 010	2 545	2 100	2 420
5	5 818	4 045	5 245	3 270	2 250	2 795	2 251	1 490	1 920	2 548	1 795	2 450
6	5 265	4 520	5 595	2 803	2 450	3 050	1 924	1 670	2 115	2 463	2 070	2 545
7	5 073	4 445		2 634	2 425		1 891	1 740		2 439	2 020	
8	5 075	4 410		2 765	2 395		1 868	1 610		2 310	2 015	
9	5 306	4 930		2 859	2 775		1 959	1 930		2 446	2 155	
10	5 757	5 140		3 114	2 915		2 160	2 065		2 643	2 225	
11	5 125	4 980		2 791	2 810		1 901	1 980		2 334	2 170	
12	5 654	6 090		3 425	2 875		2 600	2 090		2 229	3 215	
<b>Juni</b>	<b>5 265</b>	<b>4 520</b>	<b>5 595</b>	<b>2 803</b>	<b>2 450</b>	<b>3 050</b>	<b>1 924</b>	<b>1 670</b>	<b>2 115</b>	<b>2 463</b>	<b>2 070</b>	<b>2 545</b>
<b>Ändring</b>		<b>-14,2 %</b>	<b>23,8 %</b>		<b>-12,6 %</b>	<b>24,5 %</b>		<b>-13,2 %</b>	<b>26,6 %</b>		<b>-16,0 %</b>	<b>22,9 %</b>
<b>Kum. 1-6</b>	<b>33 063</b>	<b>27 445</b>	<b>31 195</b>	<b>18 331</b>	<b>15 180</b>	<b>17 145</b>	<b>12 880</b>	<b>10 405</b>	<b>11 930</b>	<b>14 734</b>	<b>12 265</b>	<b>14 050</b>
<b>Ändring</b>		<b>-17,0 %</b>	<b>13,7 %</b>		<b>-17,2 %</b>	<b>12,9 %</b>		<b>-19,2 %</b>	<b>14,7 %</b>		<b>-16,8 %</b>	<b>14,6 %</b>

**Tabell 2: Import 2019-2021, miljoner euro**

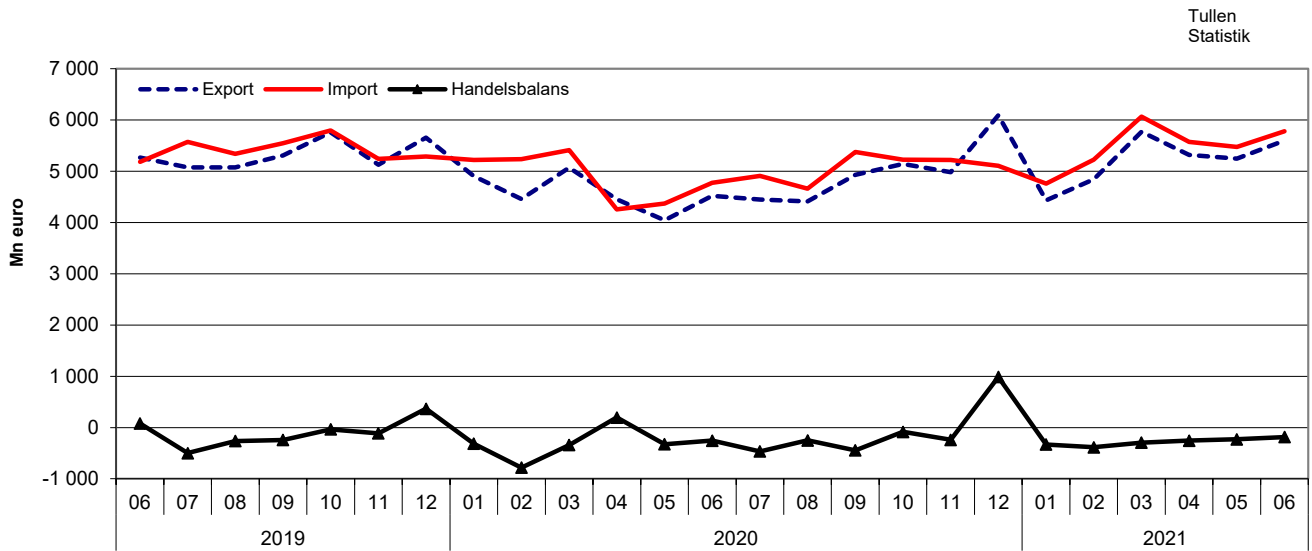
Månad	Totalt			EU totalt			Euroområdet			Externhandeln		
	2019	2020*	2021*	2019	2020*	2021*	2019	2020*	2021*	2019	2020*	2021*
1	5 325	5 220	4 760	2 983	2 920	2 735	1 915	1 930	1 790	2 342	2 300	2 025
2	5 265	5 235	5 225	3 151	3 195	3 115	2 119	2 160	2 040	2 114	2 040	2 110
3	5 619	5 410	6 065	3 281	3 340	3 675	2 211	2 290	2 420	2 337	2 070	2 390
4	5 840	4 255	5 570	3 445	2 510	3 395	2 343	1 695	2 275	2 395	1 745	2 175
5	5 839	4 370	5 475	3 468	2 595	3 335	2 364	1 735	2 200	2 371	1 775	2 140
6	5 185	4 775	5 780	3 053	2 890	3 535	2 047	1 895	2 325	2 133	1 885	2 245
7	5 571	4 910		3 091	2 765		2 046	1 845		2 480	2 145	
8	5 339	4 660		2 999	2 710		1 931	1 785		2 340	1 950	
9	5 548	5 375		3 290	3 260		2 192	2 205		2 258	2 115	
10	5 792	5 225		3 370	3 130		2 248	2 080		2 422	2 095	
11	5 239	5 220		3 065	3 130		1 997	2 065		2 174	2 090	
12	5 287	5 105		2 993	3 110		2 010	2 060		2 294	1 995	
<b>Juni</b>	<b>5 185</b>	<b>4 775</b>	<b>5 780</b>	<b>3 053</b>	<b>2 890</b>	<b>3 535</b>	<b>2 047</b>	<b>1 895</b>	<b>2 325</b>	<b>2 133</b>	<b>1 885</b>	<b>2 245</b>
<b>Ändring</b>		<b>-7,9 %</b>	<b>21,0 %</b>		<b>-5,3 %</b>	<b>22,3 %</b>		<b>-7,4 %</b>	<b>22,7 %</b>		<b>-11,6 %</b>	<b>19,1 %</b>
<b>Kum. 1-6</b>	<b>33 073</b>	<b>29 265</b>	<b>32 875</b>	<b>19 381</b>	<b>17 450</b>	<b>19 790</b>	<b>12 999</b>	<b>11 705</b>	<b>13 050</b>	<b>13 692</b>	<b>11 815</b>	<b>13 085</b>
<b>Ändring</b>		<b>-11,5 %</b>	<b>12,3 %</b>		<b>-10,0 %</b>	<b>13,4 %</b>		<b>-10,0 %</b>	<b>11,5 %</b>		<b>-13,7 %</b>	<b>10,7 %</b>

**Tabell 3: Handelsbalans 2019-2021, miljoner euro**

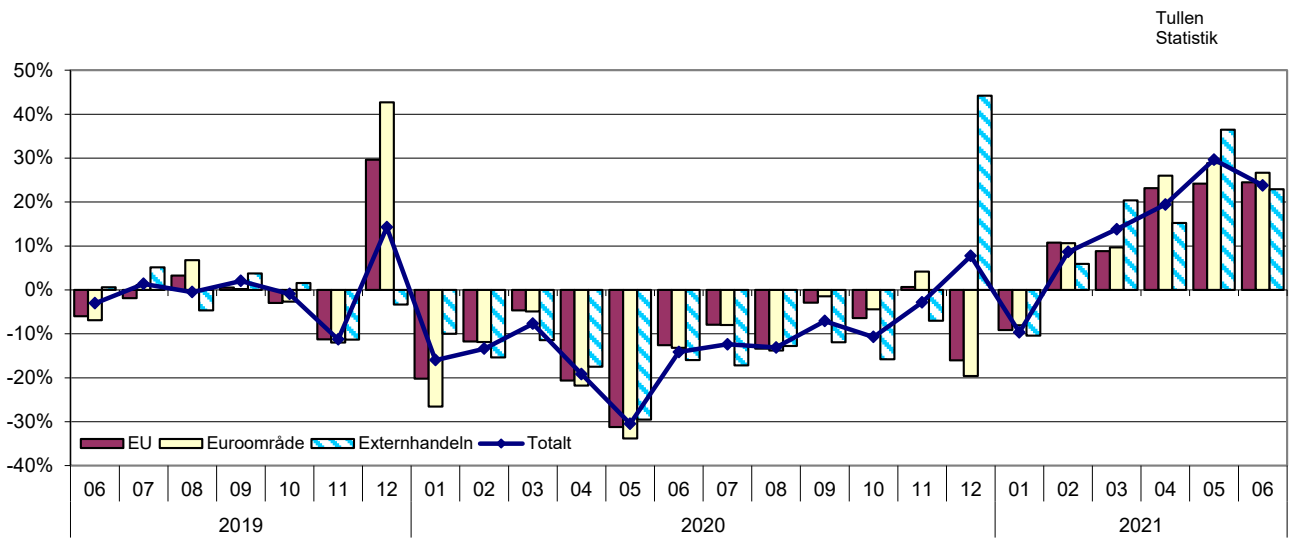
Månad	Totalt			EU totalt			Euroområdet			Externhandeln		
	2019	2020*	2021*	2019	2020*	2021*	2019	2020*	2021*	2019	2020*	2021*
1	513	-315	-330	449	-180	-245	617	-70	-80	64	-135	-85
2	-121	-780	-385	-313	-690	-340	-99	-380	-70	191	-90	-45
3	-125	-340	-295	-255	-455	-535	-97	-280	-215	130	115	240
4	-335	195	-255	-486	-160	-500	-302	-100	-265	151	355	245
5	-21	-325	-230	-198	-345	-540	-114	-245	-280	177	20	310
6	80	-255	-185	-250	-440	-485	-123	-225	-210	330	185	300
7	-498	-465		-457	-340		-154	-105		-41	-125	
8	-264	-250		-234	-315		-63	-175		-30	65	
9	-243	-445		-431	-485		-233	-275		188	40	
10	-36	-85		-256	-215		-88	-15		221	130	
11	-114	-240		-274	-320		-97	-85		160	80	
12	367	985		432	-235		590	30		-65	1 220	
<b>Kum. 1-6</b>	<b>-9</b>	<b>-1 820</b>	<b>-1 680</b>	<b>-1 053</b>	<b>-2 270</b>	<b>-2 645</b>	<b>-118</b>	<b>-1 300</b>	<b>-1 120</b>	<b>1 043</b>	<b>450</b>	<b>965</b>

\* preliminära uppgifter

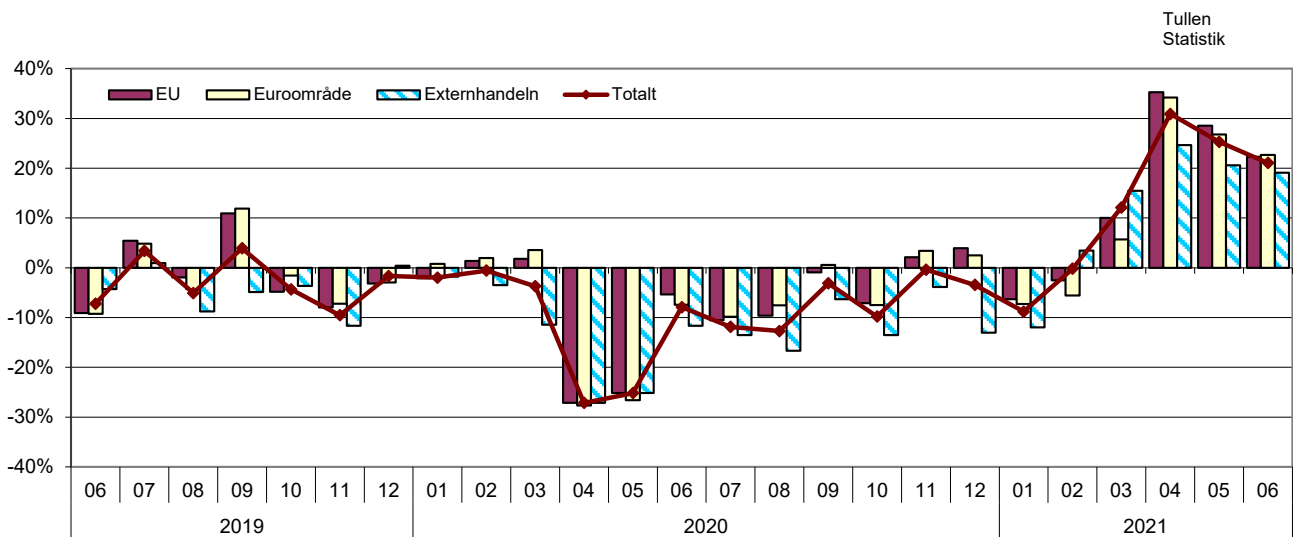
Figur 1. Export, import och handelsbalans månadsvis 2019-2021



Figur 2. Ändringar vid export jämfört med motsvarande månad föregående år 2019-2021



Figur 3. Ändringar vid import jämfört med motsvarande månad föregående år 2019-2021



**Tabell 4: Säsongsjusterade värden (mn euro) vid export och import samt ändring (%) från föregående månad**

**Säsongsjusterad<sup>12</sup> export**

År	Månad	Totalt	Ändring	EU totalt	Ändring	Euroområde	Ändring	Externhandeln	Ändring
2019	1	5 860		3 392		2 480		2 468	
	2	5 459	-6,8	2 946	-13,2	2 069	-16,6	2 513	1,8
	3	5 410	-0,9	2 934	-0,4	2 068	-0,1	2 476	-1,5
	4	5 398	-0,2	2 957	0,8	2 047	-1,0	2 441	-1,4
	5	5 551	2,8	3 046	3,0	2 082	1,7	2 505	2,6
	6	5 442	-2,0	2 936	-3,6	2 031	-2,5	2 505	0,0
	7	5 233	-3,8	2 856	-2,7	1 995	-1,8	2 377	-5,1
	8	5 323	1,7	2 912	2,0	1 999	0,2	2 411	1,4
	9	5 256	-1,3	2 827	-2,9	1 961	-1,9	2 429	0,7
	10	5 237	-0,4	2 781	-1,6	1 937	-1,2	2 456	1,1
	11	5 084	-2,9	2 749	-1,2	1 889	-2,5	2 335	-4,9
	12	5 966	17,3	3 697	34,5	2 804	48,5	2 268	-2,9
2020	1	5 110	-14,3	2 799	-24,3	1 885	-32,8	2 311	1,9
	2	4 890	-4,3	2 702	-3,4	1 911	1,4	2 188	-5,4
	3	4 822	-1,4	2 720	0,6	1 911	-0,0	2 102	-3,9
	4	4 270	-11,5	2 257	-17,0	1 511	-20,9	2 013	-4,2
	5	4 249	-0,5	2 337	3,6	1 579	4,5	1 911	-5,1
	6	4 355	2,5	2 405	2,9	1 645	4,1	1 949	2,0
	7	4 521	3,8	2 547	5,9	1 754	6,6	1 973	1,2
	8	4 830	6,8	2 647	3,9	1 830	4,3	2 183	10,6
	9	4 723	-2,2	2 665	0,7	1 870	2,2	2 059	-5,7
	10	4 852	2,7	2 702	1,4	1 927	3,1	2 149	4,4
	11	4 912	1,2	2 741	1,4	1 940	0,7	2 171	1,0
	12	5 652	15,1	2 748	0,3	1 961	1,1	2 903	33,7
2021	1	5 043	-10,8	2 798	1,8	1 945	-0,9	2 244	-22,7
	2	5 118	1,5	2 863	2,3	2 001	2,9	2 255	0,5
	3	5 269	3,0	2 838	-0,9	1 972	-1,5	2 431	7,8
	4	5 144	-2,4	2 822	-0,6	1 966	-0,3	2 322	-4,5
	5	5 295	2,9	2 796	-0,9	1 950	-0,8	2 499	7,6
	6	5 297	0,0	2 901	3,8	1 992	2,1	2 396	-4,1

**Säsongsjusterad<sup>12</sup> import**

År	Månad	Totalt	Ändring	EU totalt	Ändring	Euroområde	Ändring	Externhandeln	Ändring
2019	1	5 379		3 113		2 039		2 267	
	2	5 518	2,6	3 245	4,3	2 161	6,0	2 272	0,2
	3	5 487	-0,6	3 212	-1,0	2 153	-0,4	2 275	0,1
	4	5 710	4,1	3 317	3,3	2 221	3,2	2 393	5,2
	5	5 707	-0,1	3 305	-0,4	2 239	0,8	2 401	0,3
	6	5 426	-4,9	3 101	-6,2	2 075	-7,3	2 325	-3,2
	7	5 581	2,8	3 206	3,4	2 099	1,2	2 375	2,1
	8	5 538	-0,8	3 202	-0,1	2 092	-0,3	2 336	-1,6
	9	5 509	-0,5	3 261	1,9	2 180	4,2	2 248	-3,8
	10	5 381	-2,3	3 145	-3,6	2 114	-3,0	2 236	-0,5
	11	5 263	-2,2	3 066	-2,5	2 002	-5,3	2 196	-1,8
	12	5 412	2,8	3 052	-0,5	2 062	3,0	2 360	7,5
2020	1	5 437	0,5	3 147	3,1	2 126	3,1	2 290	-3,0
	2	5 596	2,9	3 362	6,9	2 256	6,1	2 234	-2,5
	3	5 128	-8,4	3 168	-5,8	2 155	-4,5	1 960	-12,3
	4	4 163	-18,8	2 418	-23,7	1 608	-25,4	1 745	-11,0
	5	4 531	8,8	2 629	8,7	1 755	9,2	1 902	9,0
	6	4 707	3,9	2 764	5,1	1 797	2,4	1 943	2,2
	7	4 921	4,5	2 870	3,8	1 894	5,4	2 051	5,6
	8	4 986	1,3	2 986	4,1	1 999	5,5	1 999	-2,5
	9	5 183	4,0	3 134	4,9	2 122	6,2	2 050	2,5
	10	4 998	-3,6	3 011	-3,9	2 021	-4,8	1 987	-3,1
	11	5 241	4,8	3 130	3,9	2 071	2,5	2 111	6,2
	12	4 780	-8,8	2 892	-7,6	1 911	-7,7	1 888	-10,6
2021	1	5 263	10,1	3 133	8,3	2 108	10,3	2 131	12,8
	2	5 478	4,1	3 209	2,4	2 079	-1,4	2 269	6,5
	3	5 583	1,9	3 383	5,4	2 203	6,0	2 200	-3,0
	4	5 448	-2,4	3 272	-3,3	2 157	-2,1	2 176	-1,1
	5	5 505	1,1	3 279	0,2	2 155	-0,1	2 226	2,3
	6	5 690	3,4	3 377	3,0	2 205	2,3	2 313	3,9

**Tabell 5: Trendtal (mn euro) vid export och import samt ändring (%) från föregående månad**

**Trendtal vid export<sup>12</sup>**

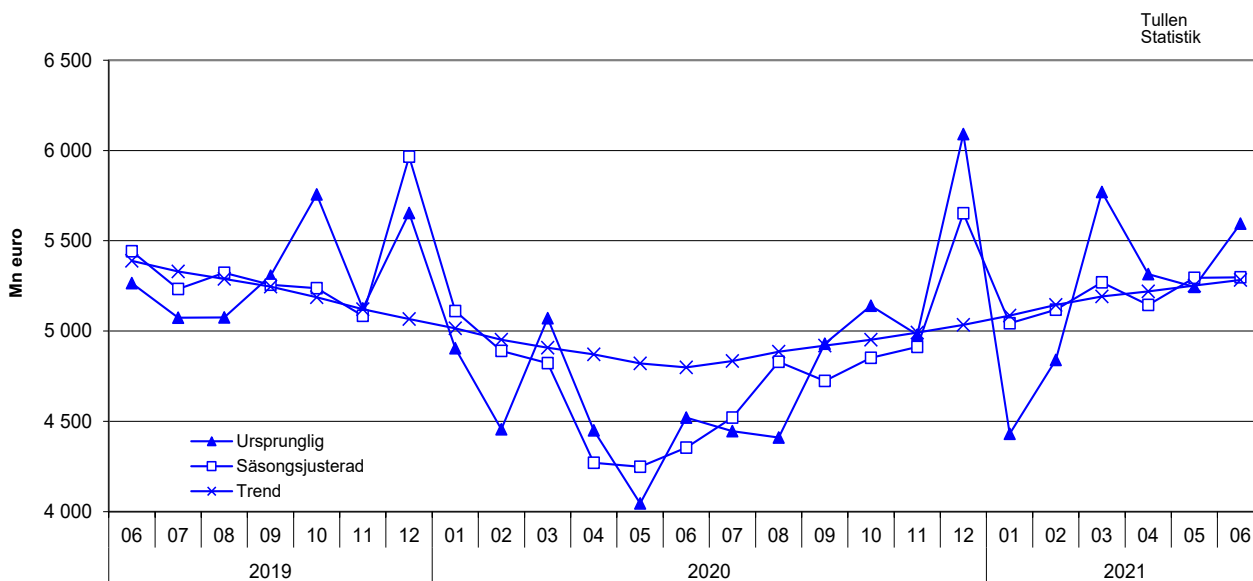
År	Månad	Totalt	Ändring	EU totalt	Ändring	Euroområde	Ändring	Externhandeln	Ändring
2019	1	5 431		2 957		2 056		2 474	
	2	5 436	0,1	2 957	0,0	2 062	0,3	2 479	0,2
	3	5 432	-0,1	2 957	-0,0	2 061	-0,0	2 476	-0,1
	4	5 434	0,0	2 963	0,2	2 059	-0,1	2 471	-0,2
	5	5 432	-0,0	2 962	-0,0	2 052	-0,3	2 470	-0,1
	6	5 389	-0,8	2 933	-1,0	2 032	-1,0	2 456	-0,6
	7	5 330	-1,1	2 898	-1,2	2 007	-1,2	2 432	-1,0
	8	5 289	-0,8	2 871	-0,9	1 986	-1,0	2 417	-0,6
	9	5 246	-0,8	2 837	-1,2	1 962	-1,2	2 409	-0,4
	10	5 187	-1,1	2 801	-1,3	1 934	-1,4	2 386	-0,9
	11	5 120	-1,3	2 777	-0,9	1 910	-1,2	2 344	-1,8
	12	5 067	-1,0	2 767	-0,3	1 899	-0,6	2 299	-1,9
2020	1	5 015	-1,0	2 757	-0,4	1 899	-0,0	2 258	-1,8
	2	4 952	-1,3	2 742	-0,6	1 904	0,3	2 210	-2,1
	3	4 907	-0,9	2 735	-0,2	1 909	0,2	2 171	-1,7
	4	4 871	-0,7	2 727	-0,3	1 903	-0,3	2 144	-1,3
	5	4 821	-1,0	2 708	-0,7	1 887	-0,8	2 113	-1,4
	6	4 798	-0,5	2 702	-0,2	1 884	-0,2	2 096	-0,8
	7	4 833	0,7	2 723	0,8	1 904	1,1	2 110	0,7
	8	4 886	1,1	2 750	1,0	1 930	1,4	2 136	1,2
	9	4 918	0,7	2 766	0,6	1 952	1,1	2 153	0,8
	10	4 951	0,7	2 779	0,5	1 969	0,9	2 172	0,9
	11	4 992	0,8	2 792	0,5	1 978	0,5	2 199	1,3
	12	5 033	0,8	2 804	0,4	1 981	0,1	2 230	1,4
2021	1	5 085	1,0	2 823	0,7	1 984	0,2	2 263	1,5
	2	5 145	1,2	2 840	0,6	1 989	0,2	2 304	1,8
	3	5 191	0,9	2 844	0,1	1 984	-0,2	2 347	1,9
	4	5 220	0,6	2 839	-0,2	1 975	-0,5	2 381	1,4
	5	5 252	0,6	2 846	0,3	1 975	-0,0	2 406	1,0
	6	5 283	0,6	2 868	0,8	1 984	0,5	2 415	0,4

**Trendtal vid import<sup>12</sup>**

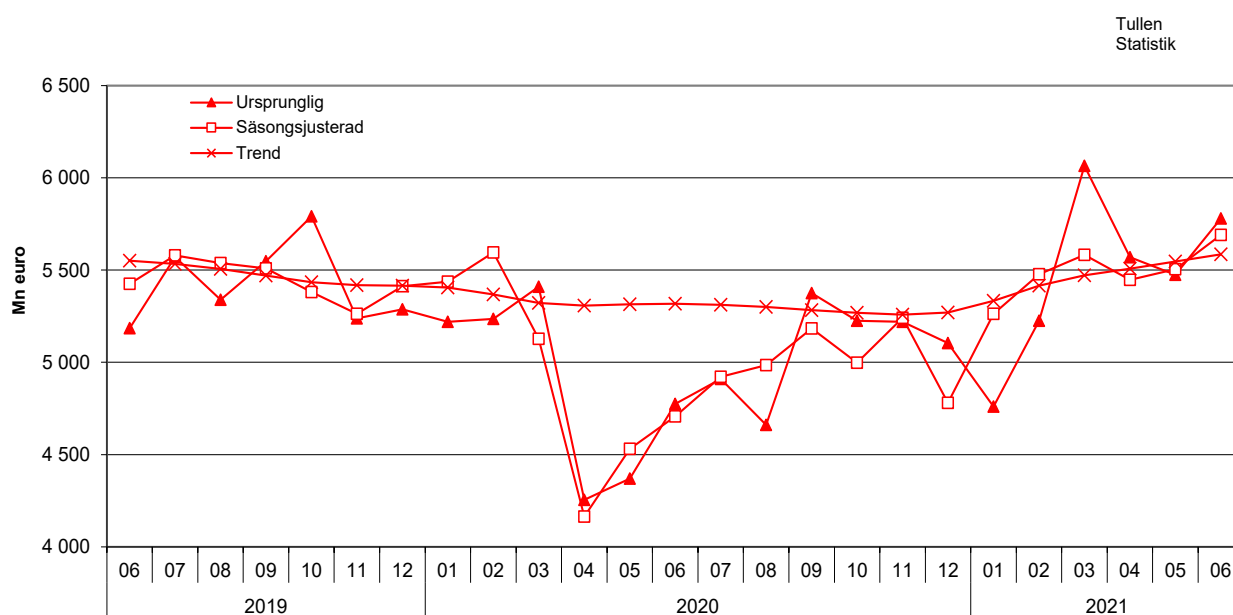
År	Månad	Totalt	Ändring	EU totalt	Ändring	Euroområde	Ändring	Externhandeln	Ändring
2019	1	5 541		3 208		2 129		2 334	
	2	5 533	-0,2	3 213	0,2	2 136	0,3	2 320	-0,6
	3	5 547	0,3	3 220	0,2	2 144	0,4	2 327	0,3
	4	5 567	0,4	3 223	0,1	2 148	0,2	2 344	0,8
	5	5 569	0,0	3 217	-0,2	2 145	-0,2	2 352	0,3
	6	5 552	-0,3	3 206	-0,3	2 135	-0,5	2 345	-0,3
	7	5 533	-0,3	3 200	-0,2	2 127	-0,4	2 333	-0,5
	8	5 507	-0,5	3 196	-0,1	2 123	-0,2	2 311	-0,9
	9	5 470	-0,7	3 186	-0,3	2 121	-0,1	2 283	-1,2
	10	5 435	-0,6	3 172	-0,4	2 115	-0,3	2 263	-0,9
	11	5 418	-0,3	3 161	-0,4	2 111	-0,2	2 257	-0,3
	12	5 416	-0,0	3 161	-0,0	2 116	0,2	2 255	-0,1
2020	1	5 406	-0,2	3 174	0,4	2 128	0,6	2 232	-1,0
	2	5 368	-0,7	3 187	0,4	2 138	0,5	2 181	-2,3
	3	5 323	-0,8	3 190	0,1	2 141	0,1	2 133	-2,2
	4	5 308	-0,3	3 189	-0,0	2 138	-0,1	2 119	-0,6
	5	5 314	0,1	3 188	-0,0	2 133	-0,2	2 126	0,3
	6	5 317	0,0	3 187	-0,0	2 128	-0,2	2 130	0,2
	7	5 312	-0,1	3 186	-0,0	2 127	-0,0	2 126	-0,2
	8	5 301	-0,2	3 187	0,0	2 130	0,1	2 114	-0,6
	9	5 284	-0,3	3 185	-0,1	2 129	-0,0	2 099	-0,7
	10	5 268	-0,3	3 179	-0,2	2 122	-0,3	2 089	-0,5
	11	5 258	-0,2	3 174	-0,2	2 114	-0,4	2 084	-0,3
	12	5 270	0,2	3 179	0,1	2 112	-0,1	2 092	0,4
2021	1	5 333	1,2	3 202	0,7	2 121	0,4	2 131	1,9
	2	5 416	1,5	3 238	1,1	2 136	0,7	2 178	2,2
	3	5 471	1,0	3 270	1,0	2 150	0,7	2 201	1,1
	4	5 508	0,7	3 291	0,7	2 162	0,5	2 216	0,7
	5	5 547	0,7	3 309	0,5	2 172	0,4	2 238	1,0
	6	5 586	0,7	3 327	0,5	2 181	0,4	2 259	0,9

<sup>2</sup> Enligt tester har april 2020 definierats som "transitory change" för serierna import och export.

Figur 4. Export 2019-2021 (ursprunglig, säsongjusterad och trend)



Figur 5. Import 2019-2021 (ursprunglig, säsongjusterad och trend)



<sup>1</sup> Säsongjustering är en kalkylmetod med hjälp av vilken man försöker eliminera regelbundet återkommande säsongvariationer från tidsserierna. Från trendserien har man också rensat bort de oregelbundna variationerna. I säsongjusteringen av serier över utrikeshandel tillämpas en modellbaserad TRAMO/SEATS-metod som rekommenderas av Eurostat. Från och med januari 2014 preliminära statistik har en ny version av Demetra, som används i beräkningen av säsongjusterade export- och importvärden, tagits i bruk. Den nya versionen är JDemetra+. På grund av detta har några av de förra månadernas värden reviderats jämfört med tidigare beräknade.

**Tabell 6. Export och import landsvis (största handelspartners), preliminärt värde och förändring jämfört med motsvarande månad året innan \***

Ursprungs-/ bestämmelseland	Export 2021		Import 2021	
	Juni		Juni	
	preliminärt värde milj. e	förändr. %	preliminärt värde milj. e	förändr. %
<b>Total export / import</b>	<b>5 595</b>	<b>23,8</b>	<b>5 780</b>	<b>21,0</b>
DE Tyskland	783,8	33,1	872,9	16,9
SE Sverige	538,2	12,3	654,7	24,0
RU Ryssland	330,4	32,0	578,8	78,2
CN Kina	279,0	13,4	436,9	-16,6
NL Nederländerna	314,6	12,3	312,7	34,5
US USA	348,1	16,4	185,3	-16,5
GB Storbritannien	266,8	79,0	106,7	-16,6
PL Polen	163,8	27,1	192,4	25,0
EE Estland	180,8	32,5	174,0	13,0
IT Italien	183,7	67,7	162,2	9,7
FR Frankrike	158,9	6,9	142,5	12,6
BE Belgien	141,7	24,3	155,2	57,9
NO Norge	165,8	11,2	116,7	21,3
DK Danmark	103,4	22,7	160,2	6,2
JP Japan	127,1	28,6	60,2	19,6
ES Spanien	74,8	11,2	110,8	10,7
CH Schweiz	91,7	4,2	49,4	-0,2
TR Turkiet	76,1	18,4	52,6	-22,6
CZ Tjeckien	39,6	50,0	83,0	0,8
AT Österrike	41,9	-10,6	72,3	32,1
KR Sydkorea	53,1	-13,4	41,0	21,8
CA Kanada	69,3	2,6	24,6	106,8
LT Litauen	52,9	2,6	38,9	-11,8
LV Lettland	50,4	15,3	26,2	-2,6
CL Chile	18,8	-17,2	55,4	172,3

\* Värdena i tabellen är preliminära och betydande ändringar är möjliga när uppgifterna blir fullständigare.

OBS. Från och med början av år 2021 ingår utrikeshandeln med varor mellan Nordirland och Finland inte längre i utrikeshandeln med varor mellan Storbritannien (GB) och Finland. Nordirlands uppgifter publiceras separat med landskoden XI och Storbritanniens uppgifter publiceras fortfarande med landskoden GB. Uppgifterna för utrikeshandel med varor för båda landskoderna räknas som en del av EU:s externa handel.

Preliminär statistik om utrikeshandel med varor, juni 2021  
2021:E06SV, 6.8.2021

Förfrågningar:

Kaarna, Anssi tfn 040 332 8153

Telasuo, Christina tfn 040 332 1828

E-post: [fornamn.efternamn@tulli.fi](mailto:fornamn.efternamn@tulli.fi)

Månadsstatistik för juni 2021 publiceras 31.8.2021.

Mer specifika uppgifter om länder och varor samt logistikstatistik finns att få gratis via  
Uljas-statistikdatabas: [uljas.tulli.fi](http://uljas.tulli.fi).

ISSN 1796-0479 = Finlands officiella statistik (pdf)

ISSN 2670-0557 = Preliminär statistik om utrikeshandel med varor (webbpublikation)

Kontaktuppgifter:

Tullen  
Statistik

Semaforbron 12  
PB 512  
00101 Helsingfors

Växel 0295 5200  
Statistikservice 0295 52335  
[statistik@tulli.fi](mailto:statistik@tulli.fi)