

# Preliminär statistik om utrikeshandel med varor

## Februari 2020

### Exporten minskade 15,2 procent i februari Storbritannien överförd till externhandeln fr.o.m. februari

Finlands export av varor minskade med 15,2 procent i februari enligt Tullens preliminära uppgifter om utrikeshandeln med varor. Värdet på Finlands export var nästan 4,4 miljarder euro. Importen minskade med 2,5 procent i februari jämfört med året innan och importens värde var något över 5,1 miljarder euro. Den sammanlagda exporten för januari-februari i år visade en nedgång på 16,2 procent. Importen under samma period sjönk däremot enbart med 2,9 procent.

Handelsbalansen visade ett underskott på 770 miljoner euro i februari. Räknat från årets början visade handelsbalansen ett underskott på 1,1 miljarder euro. I februari året innan hade handelsbalansen ett underskott på 120 miljoner euro och för januari-februari samma år visade handelsbalansen ett överskott på 395 miljoner euro.

Storbritannien utträdde ur EU 31.1.2020. I Tullens statistik om utrikeshandel med varor har landets uppgifter förts över från gruppen EU-länder till externhandeln från och med februari 2020 publicering. För jämförbarhet och tidsseriernas enhetlighet har uppgifterna förts över även retroaktivt. Detta har gjorts även gällande trendtalen och de säsongsjusterade tidsserierna. Överföringen påverkar gruppernas "EU-länder" och "externhandel" värde, förändringsprocent samt andel men inte utrikeshandelns totala värde eller euroländernas uppgifter.

Exporten till EU-länder minskade med 14,6 procent i februari och exporten till länderna utanför EU sjönk med 15,8 procent. Importen från EU-länder minskade med 1,9 procent och importen från icke-EU-länder sjönk med 3,3 procent. Under januari-februari minskade exporten till EU-länder med 18,4 procent och exporten till länder utanför EU med 13,2 procent. Under samma period sjönk importen från EU-länder med 3,2 procent och importen från övriga länder med 2,6 procent.

---

Helsingfors 7.4.2020. Fritt för publicering kl. 9.00.

Uppgifterna kan citeras med uppgivande av Tullen som källa.

**Tabell 1: Export 2018-2020, miljoner euro\*\***

Månad	Totalt			EU totalt			Euroområdet			Externhandeln		
	2018	2019*	2020*	2018	2019*	2020*	2018	2019*	2020*	2018	2019*	2020*
1	5 214	5 840	4 845	2 864	3 435	2 695	2 009	2 535	1 840	2 350	2 405	2 150
2	4 807	5 145	4 365	2 647	2 840	2 425	1 810	2 020	1 725	2 160	2 305	1 940
3	5 411	5 490		3 003	3 025		2 153	2 115		2 408	2 465	
4	5 610	5 505		3 355	2 960		2 480	2 040		2 255	2 545	
5	5 368	5 820		2 985	3 270		2 066	2 250		2 383	2 550	
6	5 431	5 260		2 982	2 800		2 067	1 925		2 448	2 460	
7	5 004	5 070		2 684	2 630		1 870	1 890		2 320	2 440	
8	5 101	5 070		2 678	2 760		1 750	1 870		2 423	2 310	
9	5 200	5 300		2 843	2 855		1 956	1 960		2 358	2 445	
10	5 811	5 755		3 209	3 110		2 219	2 160		2 602	2 645	
11	5 776	5 110		3 145	2 780		2 160	1 895		2 632	2 330	
12	4 948	5 630		2 642	3 410		1 822	2 585		2 306	2 220	
<b>Feb</b>	<b>4 807</b>	<b>5 145</b>	<b>4 365</b>	<b>2 647</b>	<b>2 840</b>	<b>2 425</b>	<b>1 810</b>	<b>2 020</b>	<b>1 725</b>	<b>2 160</b>	<b>2 305</b>	<b>1 940</b>
<b>Ändring</b>		<b>7,0 %</b>	<b>-15,2 %</b>		<b>7,3 %</b>	<b>-14,6 %</b>		<b>11,6 %</b>	<b>-14,6 %</b>		<b>6,7 %</b>	<b>-15,8 %</b>
<b>Kum. 1-2</b>	<b>10 021</b>	<b>10 985</b>	<b>9 210</b>	<b>5 511</b>	<b>6 275</b>	<b>5 120</b>	<b>3 819</b>	<b>4 555</b>	<b>3 565</b>	<b>4 510</b>	<b>4 710</b>	<b>4 090</b>
<b>Ändring</b>		<b>9,6 %</b>	<b>-16,2 %</b>		<b>13,9 %</b>	<b>-18,4 %</b>		<b>19,3 %</b>	<b>-21,7 %</b>		<b>4,4 %</b>	<b>-13,2 %</b>

**Tabell 2: Import 2018-2020, miljoner euro\*\***

Månad	Totalt			EU totalt			Euroområdet			Externhandeln		
	2018	2019*	2020*	2018	2019*	2020*	2018	2019*	2020*	2018	2019*	2020*
1	5 446	5 325	5 145	2 923	2 980	2 845	1 939	1 910	1 890	2 523	2 345	2 300
2	5 170	5 265	5 135	3 003	3 150	3 090	2 047	2 115	2 095	2 167	2 115	2 045
3	5 730	5 615		3 284	3 280		2 220	2 210		2 445	2 335	
4	5 461	5 840		3 175	3 440		2 146	2 335		2 286	2 400	
5	5 620	5 840		3 272	3 460		2 210	2 360		2 348	2 380	
6	5 587	5 185		3 359	3 050		2 256	2 045		2 228	2 135	
7	5 389	5 570		2 932	3 085		1 952	2 040		2 457	2 485	
8	5 624	5 335		3 058	2 995		2 017	1 930		2 565	2 340	
9	5 339	5 520		2 966	3 265		1 959	2 165		2 373	2 255	
10	6 054	5 765		3 540	3 340		2 284	2 220		2 514	2 425	
11	5 790	5 250		3 330	3 065		2 153	2 000		2 460	2 185	
12	5 376	5 295		3 091	2 990		2 071	2 010		2 285	2 305	
<b>Feb</b>	<b>5 170</b>	<b>5 265</b>	<b>5 135</b>	<b>3 003</b>	<b>3 150</b>	<b>3 090</b>	<b>2 047</b>	<b>2 115</b>	<b>2 095</b>	<b>2 167</b>	<b>2 115</b>	<b>2 045</b>
<b>Ändring</b>		<b>1,8 %</b>	<b>-2,5 %</b>		<b>4,9 %</b>	<b>-1,9 %</b>		<b>3,3 %</b>	<b>-0,9 %</b>		<b>-2,4 %</b>	<b>-3,3 %</b>
<b>Kum. 1-2</b>	<b>10 616</b>	<b>10 590</b>	<b>10 280</b>	<b>5 926</b>	<b>6 130</b>	<b>5 935</b>	<b>3 986</b>	<b>4 025</b>	<b>3 985</b>	<b>4 690</b>	<b>4 460</b>	<b>4 345</b>
<b>Ändring</b>		<b>-0,2 %</b>	<b>-2,9 %</b>		<b>3,4 %</b>	<b>-3,2 %</b>		<b>1,0 %</b>	<b>-1,0 %</b>		<b>-4,9 %</b>	<b>-2,6 %</b>

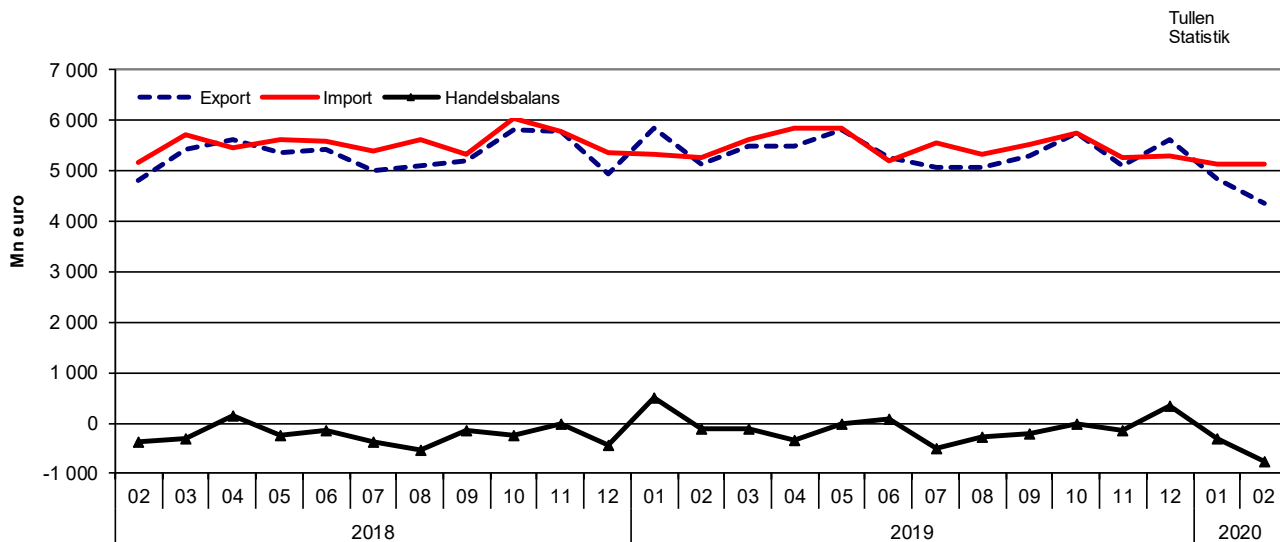
**Tabell 3: Handelsbalans 2018-2020, miljoner euro\*\***

Månad	Totalt			EU totalt			Euroområdet			Externhandeln		
	2018	2019*	2020*	2018	2019*	2020*	2018	2019*	2020*	2018	2019*	2020*
1	-232	515	-300	-60	455	-150	70	625	-50	-172	60	-150
2	-363	-120	-770	-356	-310	-665	-237	-95	-370	-7	190	-105
3	-319	-125		-282	-255		-67	-95		-37	130	
4	148	-335		179	-480		334	-295		-31	145	
5	-253	-20		-287	-190		-144	-110		35	170	
6	-156	75		-376	-250		-189	-120		220	325	
7	-384	-500		-247	-455		-82	-150		-137	-45	
8	-523	-265		-380	-235		-267	-60		-143	-30	
9	-138	-220		-123	-410		-3	-205		-15	190	
10	-242	-10		-331	-230		-65	-60		89	220	
11	-13	-140		-185	-285		7	-105		172	145	
12	-428	335		-449	420		-249	575		21	-85	
<b>Kum. 1-2</b>	<b>-595</b>	<b>395</b>	<b>-1 070</b>	<b>-416</b>	<b>145</b>	<b>-815</b>	<b>-167</b>	<b>530</b>	<b>-420</b>	<b>-179</b>	<b>250</b>	<b>-255</b>

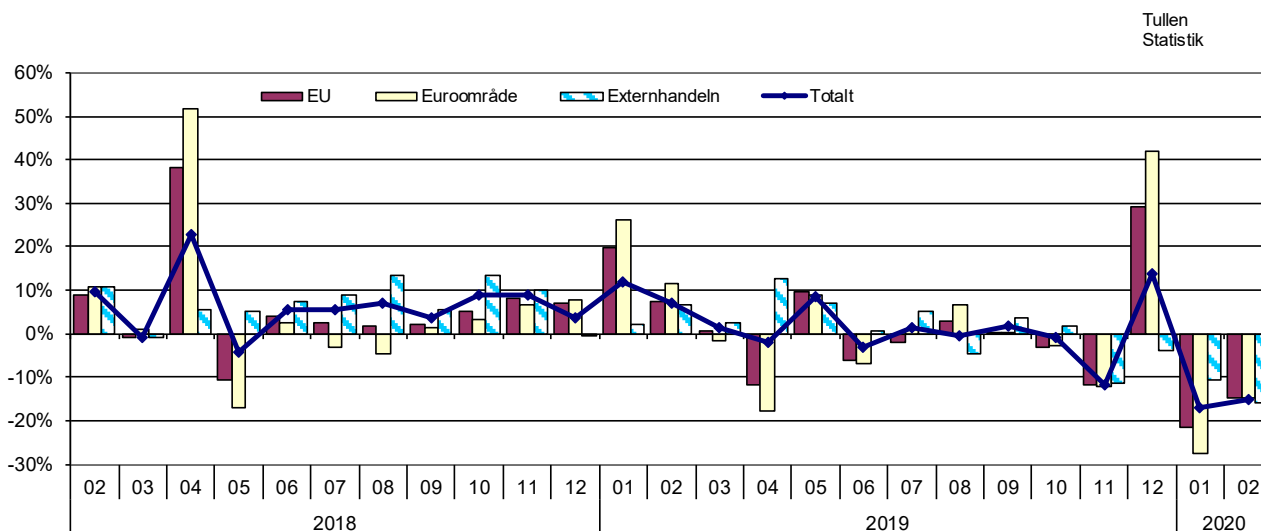
\* preliminära uppgifter

\*\* GB handel överförs från EU-länder till externhandeln fr.o.m. 02/2020 publicering, även retroaktivt.

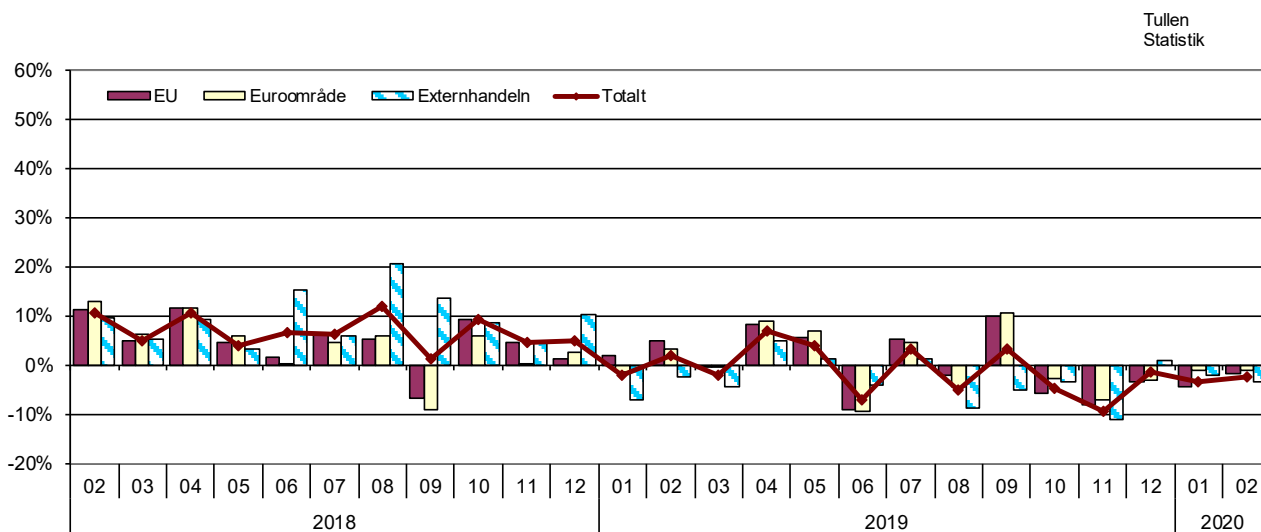
Figur 1. Export, import och handelsbalans månadsvis 2018-2020



Figur 2. Ändringar vid export jämfört med motsvarande månad föregående år 2018-2020\*\*



Figur 3. Ändringar vid import jämfört med motsvarande månad föregående år 2018-2020\*\*



\*\* GB handel överförs från EU-länder till externhandeln fr.o.m. 02/2020 publicering, även retroaktivt.

**Tabell 4: Säsongsjusterade värden (mn euro) vid export och import samt ändring (%) från föregående månad\*\***

**Säsongsjusterad<sup>1</sup> export**

År	Månad	Totalt	Ändring	EU totalt	Ändring	Euroområde	Ändring	Externhandeln	Ändring
2018	1	5 226		2 805		1 938		2 421	
	2	5 151	-1,4	2 792	-0,5	1 892	-2,4	2 359	-2,6
	3	5 171	0,4	2 848	2,0	2 016	6,6	2 323	-1,5
	4	5 642	9,1	3 382	18,8	2 537	25,8	2 259	-2,7
	5	5 170	-8,4	2 827	-16,4	1 961	-22,7	2 343	3,7
	6	5 353	3,5	2 976	5,3	2 057	4,8	2 377	1,4
	7	5 333	-0,4	2 997	0,7	2 022	-1,7	2 336	-1,7
	8	5 199	-2,5	2 747	-8,3	1 825	-9,8	2 452	5,0
	9	5 342	2,8	2 913	6,1	2 038	11,7	2 429	-1,0
	10	5 287	-1,0	2 871	-1,4	2 001	-1,8	2 416	-0,5
	11	5 482	3,7	2 955	2,9	2 033	1,6	2 527	4,6
	12	5 422	-1,1	2 977	0,7	2 070	1,8	2 445	-3,2
2019	1	5 830	7,5	3 356	12,7	2 442	18,0	2 474	1,2
	2	5 515	-5,4	2 991	-10,9	2 111	-13,6	2 523	2,0
	3	5 424	-1,6	2 942	-1,7	2 072	-1,9	2 483	-1,6
	4	5 357	-1,2	2 906	-1,2	1 997	-3,6	2 451	-1,3
	5	5 598	4,5	3 096	6,5	2 137	7,0	2 502	2,1
	6	5 396	-3,6	2 909	-6,0	2 002	-6,3	2 487	-0,6
	7	5 174	-4,1	2 812	-3,3	1 955	-2,4	2 362	-5,0
	8	5 383	4,0	2 951	4,9	2 038	4,3	2 432	3,0
	9	5 226	-2,9	2 813	-4,7	1 951	-4,3	2 413	-0,8
	10	5 229	0,1	2 783	-1,0	1 949	-0,1	2 446	1,4
	11	5 048	-3,5	2 720	-2,3	1 866	-4,2	2 328	-4,8
	12	5 956	18,0	3 693	35,8	2 809	50,5	2 263	-2,8
2020	1	5 051	-15,2	2 746	-25,6	1 856	-33,9	2 304	1,8
	2	4 820	-4,6	2 628	-4,3	1 864	0,5	2 192	-4,9

**Säsongsjusterad<sup>1</sup> import**

År	Månad	Totalt	Ändring	EU total	Ändring	Euroområde	Ändring	Externhandeln	Ändring
2018	1	5 493		3 050		2 062		2 443	
	2	5 451	-0,8	3 100	1,7	2 089	1,3	2 351	-3,8
	3	5 425	-0,5	3 132	1,0	2 101	0,5	2 293	-2,5
	4	5 500	1,4	3 158	0,8	2 109	0,4	2 342	2,1
	5	5 499	-0,0	3 120	-1,2	2 094	-0,7	2 380	1,6
	6	5 689	3,5	3 315	6,3	2 209	5,5	2 374	-0,2
	7	5 564	-2,2	3 133	-5,5	2 068	-6,4	2 431	2,4
	8	5 653	1,6	3 166	1,1	2 112	2,1	2 486	2,3
	9	5 488	-2,9	3 046	-3,8	2 032	-3,8	2 442	-1,8
	10	5 599	2,0	3 291	8,0	2 143	5,4	2 308	-5,5
	11	5 647	0,9	3 227	-1,9	2 083	-2,8	2 420	4,9
	12	5 629	-0,3	3 223	-0,1	2 181	4,7	2 406	-0,6
2019	1	5 374	-4,5	3 104	-3,7	2 032	-6,8	2 270	-5,6
	2	5 546	3,2	3 251	4,7	2 158	6,2	2 295	1,1
	3	5 487	-1,1	3 227	-0,7	2 166	0,4	2 260	-1,6
	4	5 695	3,8	3 312	2,6	2 217	2,4	2 383	5,5
	5	5 712	0,3	3 300	-0,4	2 235	0,8	2 412	1,2
	6	5 451	-4,6	3 106	-5,9	2 073	-7,3	2 345	-2,8
	7	5 577	2,3	3 193	2,8	2 086	0,6	2 384	1,7
	8	5 537	-0,7	3 198	0,2	2 092	0,3	2 339	-1,9
	9	5 501	-0,7	3 249	1,6	2 168	3,6	2 252	-3,7
	10	5 330	-3,1	3 104	-4,4	2 081	-4,0	2 226	-1,2
	11	5 282	-0,9	3 065	-1,3	2 003	-3,8	2 216	-0,4
	12	5 377	1,8	3 021	-1,4	2 042	1,9	2 355	6,3
2020	1	5 366	-0,2	3 067	1,5	2 085	2,1	2 298	-2,4
	2	5 532	3,1	3 265	6,4	2 194	5,2	2 267	-1,4

\*\* GB handel överförs från EU-länder till externhandeln fr.o.m. 02/2020 publicering, även retroaktivt.

**Tabell 5: Trendtal (mn euro) vid export och import samt ändring (%) från föregående månad\*\***

**Trendtal vid export<sup>1</sup>**

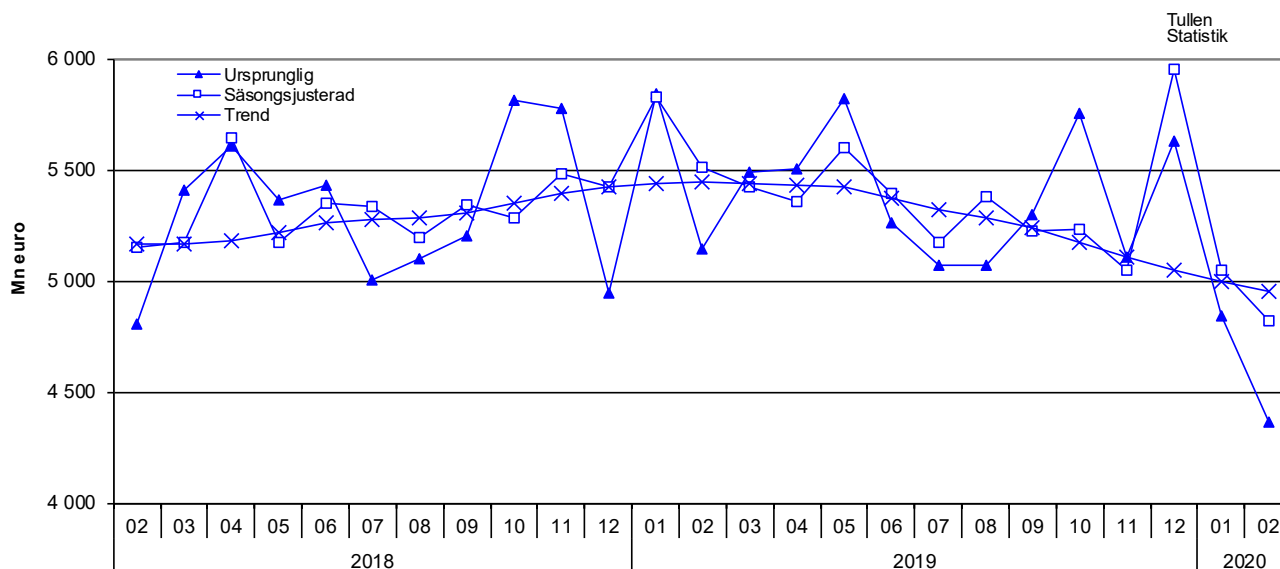
År	Månad	Totalt	Ändring	EU totalt	Ändring	Euroområdet	Ändring	Externhandeln	Ändring
2018	1	5 156		2 792		1 932		2 363	
	2	5 163	0,2	2 810	0,6	1 945	0,7	2 354	-0,4
	3	5 166	0,1	2 829	0,7	1 966	1,1	2 337	-0,7
	4	5 183	0,3	2 852	0,8	1 984	0,9	2 331	-0,2
	5	5 221	0,7	2 878	0,9	1 995	0,6	2 344	0,5
	6	5 260	0,7	2 897	0,7	1 995	0,0	2 362	0,8
	7	5 276	0,3	2 893	-0,2	1 979	-0,8	2 383	0,9
	8	5 283	0,1	2 875	-0,6	1 966	-0,7	2 408	1,0
	9	5 307	0,4	2 879	0,1	1 980	0,7	2 428	0,8
	10	5 351	0,8	2 905	0,9	2 007	1,4	2 446	0,7
	11	5 397	0,9	2 935	1,0	2 032	1,2	2 462	0,7
	12	5 425	0,5	2 954	0,7	2 050	0,9	2 471	0,3
2019	1	5 441	0,3	2 963	0,3	2 062	0,6	2 478	0,3
	2	5 448	0,1	2 964	0,0	2 068	0,3	2 484	0,2
	3	5 441	-0,1	2 961	-0,1	2 065	-0,1	2 480	-0,1
	4	5 435	-0,1	2 962	0,0	2 058	-0,3	2 473	-0,3
	5	5 422	-0,2	2 956	-0,2	2 047	-0,5	2 467	-0,3
	6	5 375	-0,9	2 925	-1,0	2 026	-1,0	2 450	-0,7
	7	5 319	-1,0	2 891	-1,2	2 004	-1,1	2 428	-0,9
	8	5 282	-0,7	2 867	-0,8	1 986	-0,9	2 415	-0,5
	9	5 237	-0,9	2 833	-1,2	1 963	-1,2	2 404	-0,5
	10	5 173	-1,2	2 793	-1,4	1 934	-1,5	2 380	-1,0
	11	5 105	-1,3	2 762	-1,1	1 906	-1,5	2 343	-1,6
	12	5 048	-1,1	2 742	-0,7	1 887	-1,0	2 306	-1,5
2020	1	4 997	-1,0	2 719	-0,9	1 877	-0,5	2 279	-1,2
	2	4 953	-0,9	2 694	-0,9	1 875	-0,1	2 258	-0,9

**Trendtal vid import<sup>1</sup>**

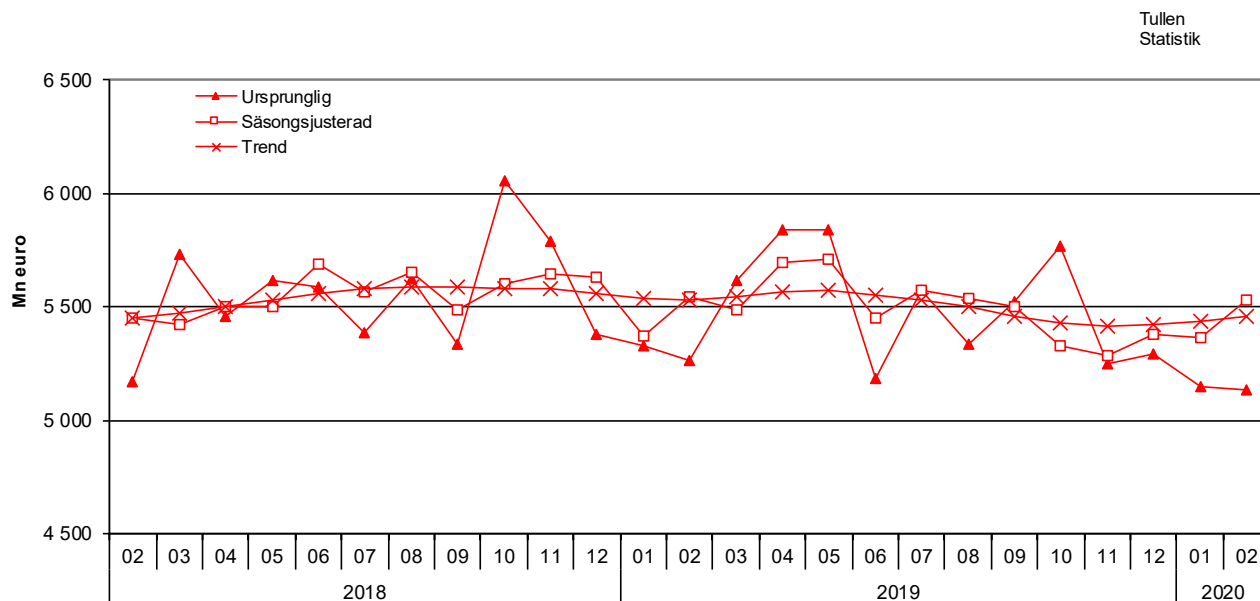
År	Månad	Totalt	Ändring	EU totalt	Ändring	Euroområdet	Ändring	Externhandeln	Ändring
2018	1	5 428		3 113		2 091		2 314	
	2	5 454	0,5	3 121	0,2	2 095	0,2	2 333	0,8
	3	5 472	0,3	3 133	0,4	2 100	0,2	2 339	0,2
	4	5 498	0,5	3 146	0,4	2 105	0,2	2 352	0,6
	5	5 531	0,6	3 159	0,4	2 109	0,2	2 371	0,8
	6	5 560	0,5	3 170	0,3	2 112	0,1	2 390	0,8
	7	5 582	0,4	3 172	0,1	2 109	-0,1	2 409	0,8
	8	5 590	0,1	3 172	-0,0	2 106	-0,1	2 418	0,4
	9	5 585	-0,1	3 178	0,2	2 106	0,0	2 406	-0,5
	10	5 580	-0,1	3 192	0,4	2 110	0,2	2 387	-0,8
	11	5 578	-0,0	3 201	0,3	2 116	0,3	2 377	-0,4
	12	5 561	-0,3	3 202	0,0	2 120	0,2	2 360	-0,7
2019	1	5 539	-0,4	3 204	0,1	2 125	0,2	2 335	-1,0
	2	5 533	-0,1	3 211	0,2	2 133	0,4	2 322	-0,6
	3	5 546	0,2	3 218	0,2	2 142	0,4	2 328	0,2
	4	5 566	0,4	3 221	0,1	2 146	0,2	2 346	0,8
	5	5 570	0,1	3 213	-0,2	2 141	-0,2	2 357	0,5
	6	5 554	-0,3	3 200	-0,4	2 129	-0,6	2 354	-0,1
	7	5 533	-0,4	3 191	-0,3	2 119	-0,5	2 341	-0,5
	8	5 502	-0,5	3 184	-0,2	2 113	-0,3	2 319	-1,0
	9	5 461	-0,7	3 171	-0,4	2 109	-0,2	2 291	-1,2
	10	5 426	-0,6	3 152	-0,6	2 101	-0,4	2 274	-0,7
	11	5 414	-0,2	3 138	-0,5	2 096	-0,2	2 276	0,1
	12	5 423	0,2	3 134	-0,1	2 100	0,2	2 289	0,6
2020	1	5 438	0,3	3 145	0,4	2 111	0,6	2 293	0,2
	2	5 456	0,3	3 165	0,6	2 124	0,6	2 291	-0,1

\*\* GB handel överförs från EU-länder till externhandeln fr.o.m. 02/2020 publicering, även retroaktivt.

Figur 4. Export 2018-2020 (ursprunglig, säsongjusterad och trend)\*\*



Figur 5. Import 2018-2020 (ursprunglig, säsongjusterad och trend)\*\*



\*\* GB handel överförs från EU-länder till externhandeln fr.o.m. 02/2020 publicering, även retroaktivt.

Säsongjustering är en kalkylmetod med hjälp av vilken man försöker eliminera regelbundet återkommande säsongvariationer från tidsserierna. Från trendserien har man också rensat bort de oregelbundna variationerna. I säsongjusteringen av serier över utrikeshandel tillämpas en modellbaserad TRAMO/SEATS-metod som rekommenderas av Eurostat. Från och med januari 2014 preliminära statistik har en ny version av Demetra, som används i beräkningen av säsongjusterade export- och importvärden, tagits i bruk. Den nya versionen är JDemetra+. På grund av detta har några av de förra månadernas värden reviderats jämfört med tidigare beräknade.

Preliminär statistik om utrikeshandel med varor  
2020:E02SV, 7.4.2020

Förfrågningar:

Telasuo, Christina tfn 040 332 1828

Riikonen, Johanna tfn 040 332 1824

E-post: [fornamn.efternamn@tulli.fi](mailto:fornamn.efternamn@tulli.fi)

Månadsstatistik för februari 2020 publiceras 30.4.2020.

Mer specifika uppgifter om länder och varor samt logistikstatistik finns att få gratis via  
Uljas-statistikdatabas: [uljas.tulli.fi](http://uljas.tulli.fi).

ISSN 1796-0479 = Finlands officiella statistik (pdf)

ISSN 2670-0557 = Preliminär statistik om utrikeshandel med varor (webbpublikation)

Kontaktuppgifter:

Tullen  
Statistik

Semaforbron 12  
PB 512  
00101 Helsingfors

Växel 0295 5200  
Statistikservice 0295 52335  
[statistik@tulli.fi](mailto:statistik@tulli.fi)