

Preliminär statistik om utrikeshandel med varor Januari 2020

Exporten minskade 18,3 procent i januari

Finlands export av varor minskade med 18,3 procent i januari enligt Tullens preliminära uppgifter om utrikeshandeln med varor. Värdet på Finlands export var nästan 4,8 miljarder euro. Referensmånadens fartygsleveranser förklarar delvis den branta nedgången i exporten. Räknat utan inverkan av fartygsleveranser skulle exporten ha minskat med 7,9 procent i januari.

Importen minskade med 3,7 procent i januari jämfört med året innan och importens värde var något över 5,1 miljarder euro.

Handelsbalansen visade ett underskott på 365 miljoner euro i januari. I januari året innan hade handelsbalansen ett överskott på 510 miljoner euro.

Exporten till EU-länder minskade med 21,4 procent i januari och exporten till länderna utanför EU sjönk med 13,2 procent. Importen från EU-länder minskade med 4,5 procent och importen från icke-EU-länder sjönk med 2,5 procent.

Helsingfors 9.3.2020. Fritt för publicering kl. 9.00.

Uppgifterna kan citeras med uppgivande av Tullen som källa.

Tabell 1: Export 2018-2020, miljoner euro

Månad	Totalt			EU totalt			Euroområdet			Externhandeln		
	2018	2019*	2020*	2018	2019*	2020*	2018	2019*	2020*	2018	2019*	2020*
1	5 214	5 835	4 765	3 114	3 670	2 885	2 009	2 530	1 810	2 100	2 165	1 880
2	4 807	5 145		2 870	3 065		1 810	2 015		1 938	2 080	
3	5 411	5 495		3 209	3 280		2 153	2 110		2 202	2 215	
4	5 610	5 505		3 563	3 175		2 480	2 040		2 047	2 330	
5	5 368	5 815		3 235	3 480		2 066	2 245		2 133	2 335	
6	5 431	5 265		3 242	3 040		2 067	1 920		2 189	2 225	
7	5 004	5 065		2 901	2 820		1 870	1 890		2 104	2 245	
8	5 101	5 080		2 915	2 960		1 750	1 870		2 186	2 120	
9	5 200	5 305		3 066	3 115		1 956	1 960		2 135	2 190	
10	5 811	5 720		3 473	3 375		2 219	2 155		2 338	2 345	
11	5 776	5 085		3 447	2 975		2 160	1 895		2 330	2 110	
12	4 948	5 595		2 850	3 535		1 822	2 580		2 098	2 060	
Jan	5 214	5 835	4 765	3 114	3 670	2 885	2 009	2 530	1 810	2 100	2 165	1 880
Ändring		11,9 %	-18,3 %		17,9 %	-21,4 %		25,9 %	-28,5 %		3,1 %	-13,2 %
Kum. 1-1	5 214	5 835	4 765	3 114	3 670	2 885	2 009	2 530	1 810	2 100	2 165	1 880
Ändring		11,9 %	-18,3 %		17,9 %	-21,4 %		25,9 %	-28,5 %		3,1 %	-13,2 %

Tabell 2: Import 2018-2020, miljoner euro

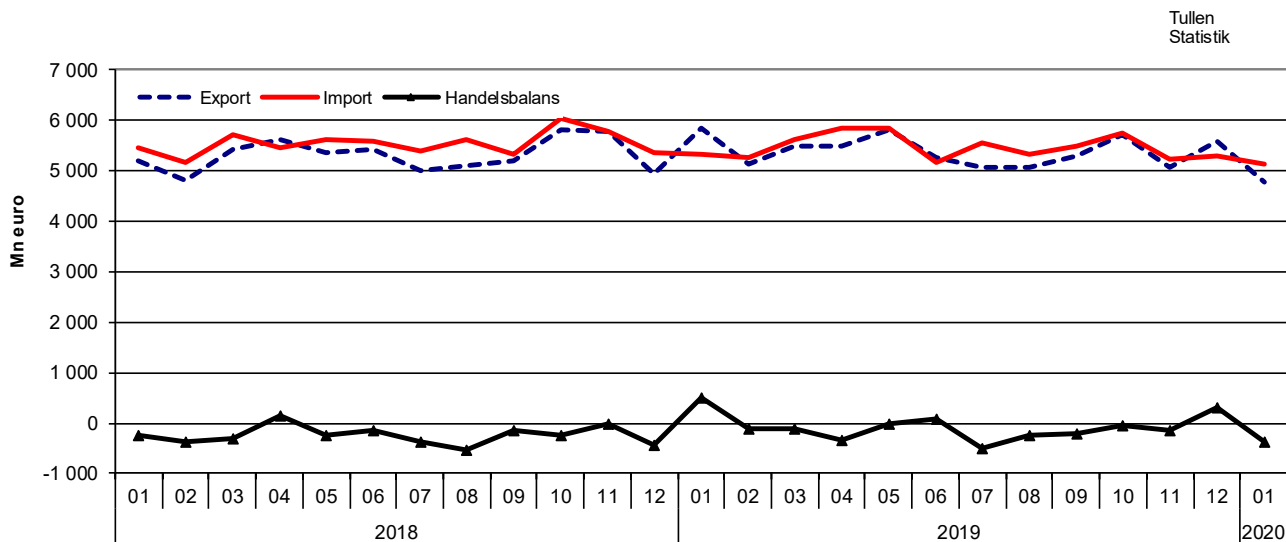
Månad	Totalt			EU totalt			Euroområdet			Externhandeln		
	2018	2019*	2020*	2018	2019*	2020*	2018	2019*	2020*	2018	2019*	2020*
1	5 446	5 325	5 130	3 066	3 135	2 995	1 939	1 910	1 870	2 380	2 190	2 135
2	5 170	5 260		3 146	3 285		2 047	2 110		2 025	1 975	
3	5 730	5 610		3 438	3 430		2 220	2 210		2 291	2 180	
4	5 461	5 835		3 322	3 570		2 146	2 335		2 139	2 265	
5	5 620	5 835		3 426	3 625		2 210	2 360		2 194	2 210	
6	5 587	5 170		3 506	3 165		2 256	2 040		2 081	2 005	
7	5 389	5 560		3 092	3 230		1 952	2 040		2 297	2 330	
8	5 624	5 320		3 215	3 130		2 017	1 930		2 409	2 190	
9	5 339	5 500		3 095	3 395		1 959	2 165		2 244	2 105	
10	6 054	5 760		3 705	3 500		2 284	2 220		2 348	2 260	
11	5 790	5 245		3 480	3 200		2 153	1 995		2 310	2 045	
12	5 376	5 285		3 227	3 120		2 071	2 000		2 148	2 165	
Jan	5 446	5 325	5 130	3 066	3 135	2 995	1 939	1 910	1 870	2 380	2 190	2 135
Ändring		-2,2 %	-3,7 %		2,3 %	-4,5 %		-1,5 %	-2,1 %		-8,0 %	-2,5 %
Kum. 1-1	5 446	5 325	5 130	3 066	3 135	2 995	1 939	1 910	1 870	2 380	2 190	2 135
Ändring		-2,2 %	-3,7 %		2,3 %	-4,5 %		-1,5 %	-2,1 %		-8,0 %	-2,5 %

Tabell 3: Handelsbalans 2018-2020, miljoner euro

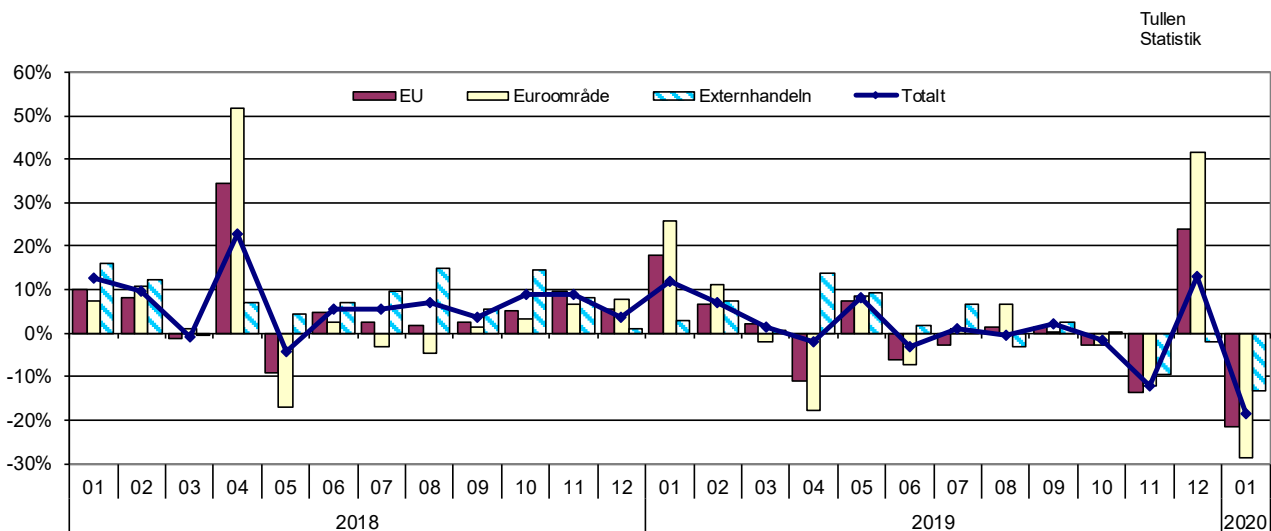
Månad	Totalt			EU totalt			Euroområdet			Externhandeln		
	2018	2019*	2020*	2018	2019*	2020*	2018	2019*	2020*	2018	2019*	2020*
1	-232	510	-365	48	535	-110	70	620	-60	-280	-25	-255
2	-363	-115		-276	-220		-237	-95		-87	105	
3	-319	-115		-229	-150		-67	-100		-89	35	
4	148	-330		241	-395		334	-295		-92	65	
5	-253	-20		-191	-145		-144	-115		-61	125	
6	-156	95		-264	-125		-189	-120		108	220	
7	-384	-495		-192	-410		-82	-150		-193	-85	
8	-523	-240		-300	-170		-267	-60		-223	-70	
9	-138	-195		-29	-280		-3	-205		-109	85	
10	-242	-40		-232	-125		-65	-65		-10	85	
11	-13	-160		-33	-225		7	-100		19	65	
12	-428	310		-377	415		-249	580		-51	-105	
Kum. 1-1	-232	510	-365	48	535	-110	70	620	-60	-280	-25	-255

* preliminära uppgifter

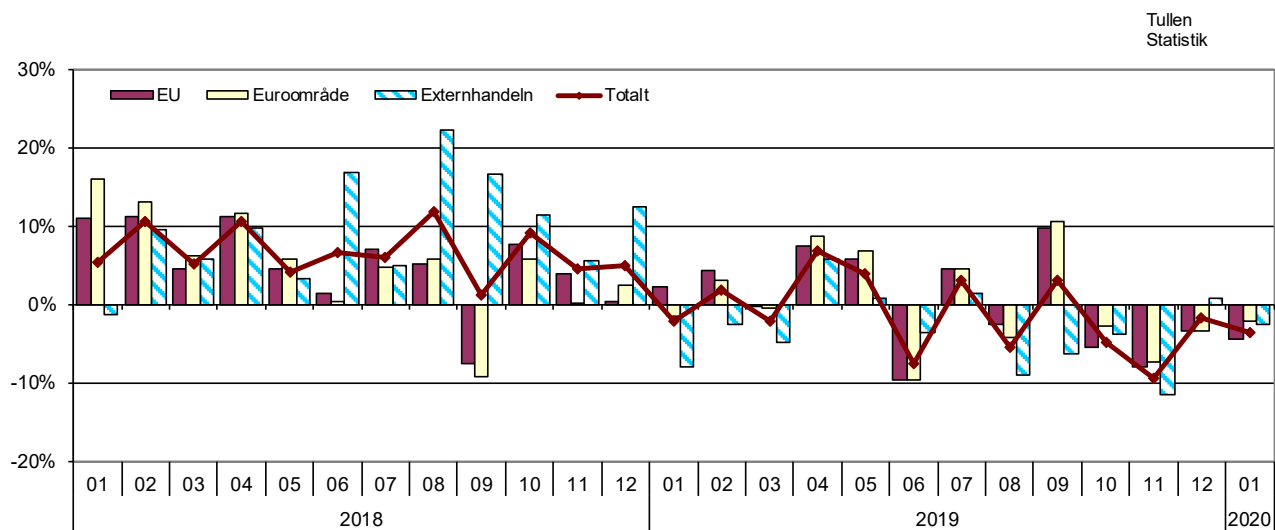
Figur 1. Export, import och handelsbalans månadsvis 2018-2020



Figur 2. Ändringar vid export jämfört med motsvarande månad föregående år 2018-2020



Figur 3. Ändringar vid import jämfört med motsvarande månad föregående år 2018-2020



Tabell 4: Säsongsjusterade värden (mn euro) vid export och import samt ändring (%) från föregående månad

Säsongsjusterad¹ export

År	Månad	Totalt	Ändring	EU totalt	Ändring	Euroområde	Ändring	Externhandeln	Ändring
2018	1	5 239		3 034		1 941		2 204	
	2	5 136	-2,0	3 031	-0,1	1 890	-2,6	2 105	-4,5
	3	5 160	0,5	3 019	-0,4	2 016	6,7	2 141	1,7
	4	5 670	9,9	3 623	20,0	2 537	25,8	2 047	-4,4
	5	5 175	-8,7	3 084	-14,9	1 961	-22,7	2 091	2,1
	6	5 321	2,8	3 219	4,4	2 057	4,9	2 102	0,5
	7	5 301	-0,4	3 227	0,2	2 022	-1,7	2 075	-1,3
	8	5 188	-2,1	2 974	-7,8	1 825	-9,8	2 214	6,7
	9	5 331	2,8	3 132	5,3	2 037	11,6	2 199	-0,7
	10	5 307	-0,5	3 110	-0,7	2 001	-1,8	2 197	-0,1
	11	5 501	3,7	3 240	4,2	2 033	1,6	2 260	2,9
	12	5 454	-0,8	3 244	0,1	2 069	1,8	2 210	-2,2
2019	1	5 847	7,2	3 572	10,1	2 443	18,1	2 275	2,9
	2	5 492	-6,1	3 234	-9,5	2 106	-13,8	2 258	-0,7
	3	5 453	-0,7	3 211	-0,7	2 069	-1,8	2 242	-0,7
	4	5 337	-2,1	3 097	-3,6	1 995	-3,5	2 240	-0,1
	5	5 609	5,1	3 319	7,2	2 133	6,9	2 290	2,3
	6	5 368	-4,3	3 145	-5,3	1 999	-6,3	2 223	-2,9
	7	5 135	-4,3	3 006	-4,4	1 953	-2,3	2 129	-4,2
	8	5 385	4,9	3 152	4,8	2 039	4,4	2 233	4,9
	9	5 222	-3,0	3 054	-3,1	1 950	-4,3	2 168	-2,9
	10	5 226	0,1	3 023	-1,0	1 944	-0,3	2 203	1,6
	11	5 043	-3,5	2 913	-3,7	1 867	-4,0	2 131	-3,3
	12	5 945	17,9	3 860	32,5	2 803	50,1	2 085	-2,2
2020	1	4 981	-16,2	2 926	-24,2	1 830	-34,7	2 055	-1,4

Säsongsjusterad¹ import

År	Månad	Totalt	Ändring	EU totalt	Ändring	Euroområde	Ändring	Externhandeln	Ändring
2018	1	5 491		3 197		2 061		2 294	
	2	5 459	-0,6	3 257	1,9	2 098	1,8	2 202	-4,0
	3	5 425	-0,6	3 280	0,7	2 101	0,2	2 145	-2,6
	4	5 501	1,4	3 307	0,8	2 110	0,4	2 194	2,3
	5	5 500	-0,0	3 263	-1,3	2 094	-0,8	2 236	1,9
	6	5 690	3,5	3 464	6,1	2 209	5,5	2 226	-0,4
	7	5 564	-2,2	3 304	-4,6	2 067	-6,4	2 260	1,5
	8	5 651	1,6	3 325	0,6	2 110	2,1	2 326	2,9
	9	5 489	-2,9	3 186	-4,2	2 032	-3,7	2 302	-1,0
	10	5 596	2,0	3 433	7,7	2 140	5,4	2 164	-6,0
	11	5 644	0,9	3 361	-2,1	2 080	-2,8	2 283	5,5
	12	5 629	-0,3	3 373	0,4	2 180	4,8	2 256	-1,2
2019	1	5 373	-4,5	3 263	-3,3	2 030	-6,9	2 110	-6,5
	2	5 550	3,3	3 402	4,3	2 164	6,6	2 148	1,8
	3	5 484	-1,2	3 380	-0,6	2 166	0,1	2 104	-2,1
	4	5 692	3,8	3 441	1,8	2 216	2,3	2 252	7,0
	5	5 706	0,2	3 452	0,3	2 236	0,9	2 254	0,1
	6	5 442	-4,6	3 231	-6,4	2 071	-7,4	2 211	-1,9
	7	5 564	2,3	3 341	3,4	2 084	0,7	2 223	0,6
	8	5 522	-0,8	3 341	-0,0	2 091	0,3	2 181	-1,9
	9	5 484	-0,7	3 387	1,4	2 164	3,5	2 097	-3,9
	10	5 327	-2,9	3 245	-4,2	2 078	-4,0	2 082	-0,7
	11	5 273	-1,0	3 191	-1,6	2 000	-3,7	2 081	-0,0
	12	5 359	1,6	3 156	-1,1	2 033	1,6	2 203	5,9
2020	1	5 344	-0,3	3 225	2,2	2 062	1,4	2 119	-3,8

Tabell 5: Trendtal (mn euro) vid export och import samt ändring (%) från föregående månad

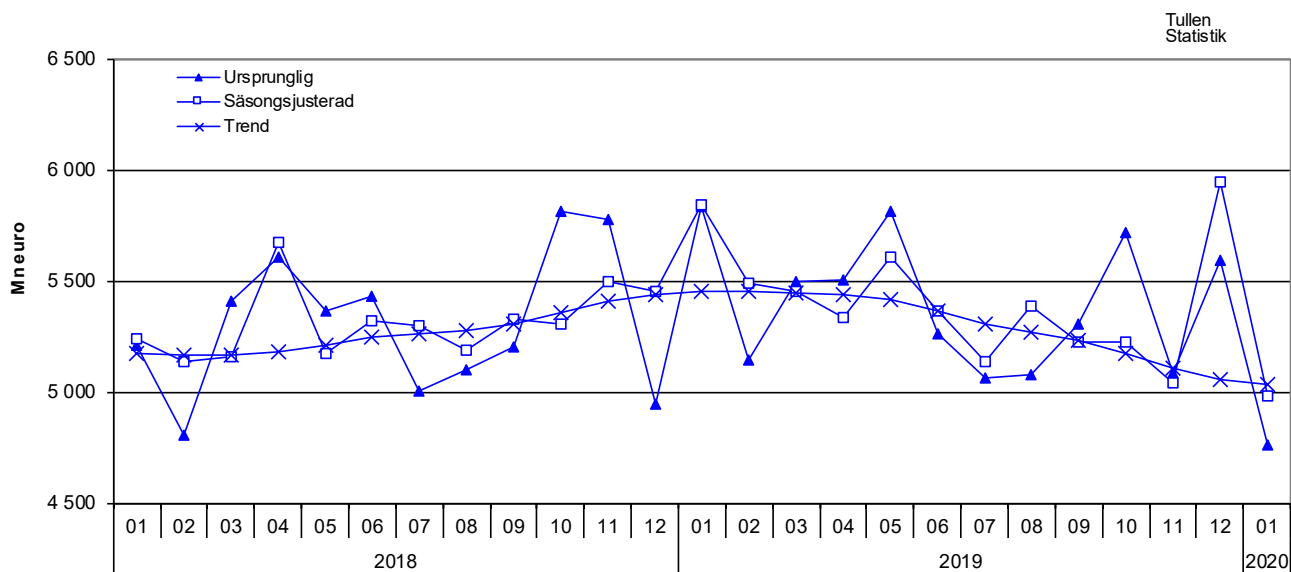
Trendtal vid export¹

År	Månad	Totalt	Ändring	EU totalt	Ändring	Euroområde	Ändring	Externhandeln	Ändring
2018	1	5 174		3 030		1 932		2 144	
	2	5 169	-0,1	3 037	0,2	1 945	0,7	2 131	-0,6
	3	5 165	-0,1	3 052	0,5	1 966	1,1	2 113	-0,9
	4	5 178	0,3	3 080	0,9	1 984	0,9	2 098	-0,7
	5	5 212	0,7	3 115	1,1	1 995	0,6	2 097	-0,1
	6	5 245	0,6	3 137	0,7	1 995	0,0	2 108	0,5
	7	5 261	0,3	3 130	-0,2	1 978	-0,8	2 130	1,1
	8	5 276	0,3	3 111	-0,6	1 965	-0,7	2 165	1,6
	9	5 308	0,6	3 116	0,2	1 979	0,7	2 192	1,2
	10	5 359	1,0	3 149	1,1	2 007	1,4	2 210	0,8
	11	5 412	1,0	3 186	1,2	2 032	1,2	2 226	0,7
	12	5 441	0,5	3 204	0,6	2 049	0,8	2 238	0,5
2019	1	5 452	0,2	3 205	0,0	2 060	0,5	2 247	0,4
	2	5 455	0,0	3 204	-0,0	2 065	0,3	2 251	0,2
	3	5 445	-0,2	3 197	-0,2	2 062	-0,2	2 248	-0,1
	4	5 437	-0,2	3 189	-0,2	2 055	-0,3	2 247	-0,0
	5	5 420	-0,3	3 179	-0,3	2 044	-0,5	2 241	-0,3
	6	5 364	-1,0	3 146	-1,0	2 023	-1,0	2 218	-1,0
	7	5 304	-1,1	3 108	-1,2	2 002	-1,1	2 196	-1,0
	8	5 273	-0,6	3 083	-0,8	1 985	-0,9	2 189	-0,3
	9	5 235	-0,7	3 054	-1,0	1 961	-1,2	2 181	-0,4
	10	5 176	-1,1	3 013	-1,4	1 931	-1,5	2 163	-0,8
	11	5 109	-1,3	2 975	-1,3	1 901	-1,5	2 135	-1,3
	12	5 058	-1,0	2 954	-0,7	1 880	-1,1	2 104	-1,4
2020	1	5 035	-0,4	2 950	-0,1	1 869	-0,6	2 085	-0,9

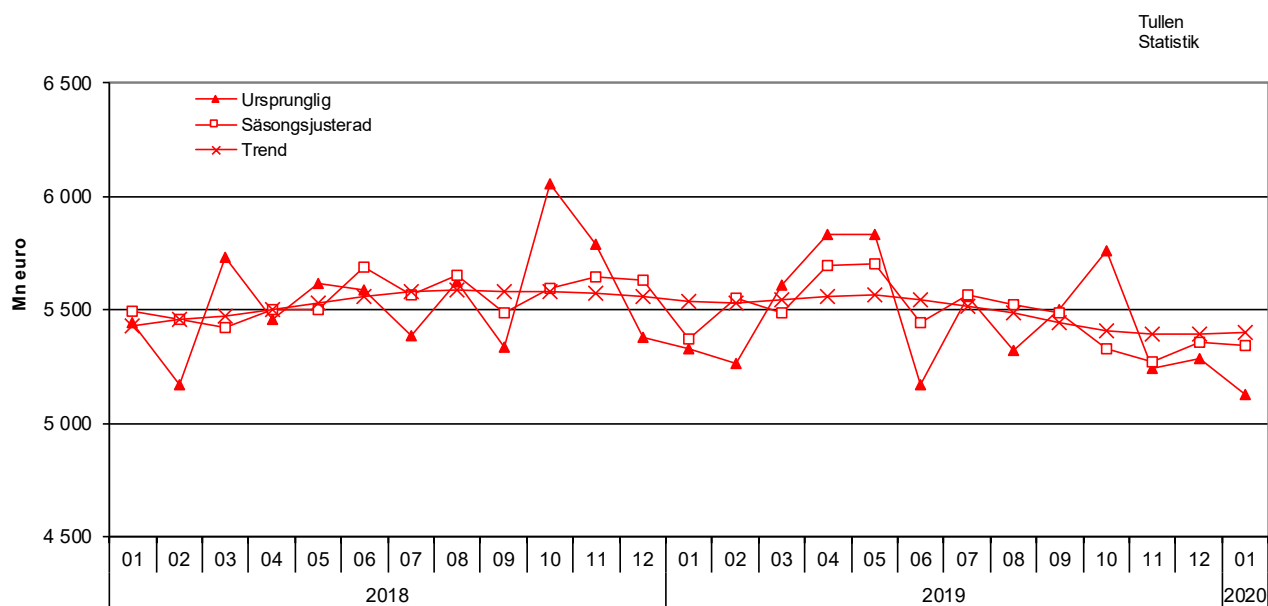
Trendtal vid import¹

År	Månad	Totalt	Ändring	EU totalt	Ändring	Euroområde	Ändring	Externhandeln	Ändring
2018	1	5 427		3 270		2 092		2 157	
	2	5 455	0,5	3 276	0,2	2 096	0,2	2 179	1,0
	3	5 475	0,3	3 287	0,3	2 101	0,2	2 188	0,4
	4	5 501	0,5	3 298	0,4	2 105	0,2	2 203	0,7
	5	5 532	0,6	3 311	0,4	2 110	0,2	2 221	0,8
	6	5 560	0,5	3 322	0,3	2 112	0,1	2 238	0,8
	7	5 579	0,3	3 325	0,1	2 109	-0,1	2 255	0,7
	8	5 587	0,1	3 323	-0,1	2 105	-0,2	2 265	0,4
	9	5 583	-0,1	3 327	0,1	2 105	0,0	2 257	-0,4
	10	5 579	-0,1	3 338	0,3	2 109	0,2	2 241	-0,7
	11	5 576	-0,0	3 347	0,2	2 115	0,3	2 230	-0,5
	12	5 560	-0,3	3 348	0,1	2 120	0,2	2 211	-0,8
2019	1	5 537	-0,4	3 351	0,1	2 125	0,2	2 186	-1,2
	2	5 531	-0,1	3 358	0,2	2 133	0,4	2 173	-0,6
	3	5 544	0,2	3 364	0,2	2 142	0,4	2 180	0,3
	4	5 562	0,3	3 364	0,0	2 145	0,2	2 198	0,9
	5	5 563	0,0	3 354	-0,3	2 139	-0,3	2 209	0,5
	6	5 543	-0,4	3 339	-0,5	2 126	-0,6	2 204	-0,2
	7	5 518	-0,5	3 328	-0,3	2 114	-0,6	2 190	-0,6
	8	5 486	-0,6	3 319	-0,3	2 106	-0,3	2 167	-1,1
	9	5 444	-0,8	3 303	-0,5	2 099	-0,4	2 141	-1,2
	10	5 408	-0,7	3 281	-0,7	2 087	-0,5	2 127	-0,7
	11	5 391	-0,3	3 262	-0,6	2 077	-0,5	2 130	0,1
	12	5 392	0,0	3 253	-0,3	2 074	-0,1	2 139	0,5
2020	1	5 399	0,1	3 256	0,1	2 077	0,2	2 143	0,2

Figur 4. Export 2018-2020 (ursprunglig, säsongjusterad och trend)



Figur 5. Import 2018-2020 (ursprunglig, säsongjusterad och trend)



¹ Säsongjustering är en kalkylmetod med hjälp av vilken man försöker eliminera regelbundet återkommande säsongvariationer från tidsserierna. Från trendserien har man också rensat bort de oregelbundna variationerna. I säsongjusteringen av serier över utrikeshandel tillämpas en modellbaserad TRAMO/SEATS-metod som rekommenderas av Eurostat. Från och med januari 2014 preliminära statistik har en ny version av Demetra, som används i beräkningen av säsongjusterade export- och importvärden, tagits i bruk. Den nya versionen är JDemetra+. På grund av detta har några av de förra månadernas värden reviderats jämfört med tidigare beräknade.

Preliminär statistik om utrikeshandel med varor
2020:E01SV, 9.3.2020

Förfrågningar:

Riikonen, Johanna tfn 040 332 1824

Telasuo, Christina tfn 040 332 1828

E-post: fornamn.efternamn@tulli.fi

Månadsstatistik för januari 2020 publiceras 31.3.2020.

Mer specifika uppgifter om länder och varor samt logistikstatistik finns att få gratis via
Uljas-statistikdatabas: uljas.tulli.fi.

ISSN 1796-0479 = Finlands officiella statistik (pdf)

ISSN 2670-0557 = Preliminär statistik om utrikeshandel med varor (webbpublikation)

Kontaktuppgifter:

Tullen
Statistik

Semaforbron 12
PB 512
00101 Helsingfors

Växel 0295 5200
Statistikservice 0295 52335
statistik@tulli.fi