

Tavaroiden ulkomaankaupan ennakkotilasto

Preliminär statistik om utrikeshandel med varor

Preliminary statistics on the international trade in goods

2017

Toukokuu

Maj

May

VIENTI KASVOI 27 PROSENTTIA TOUKOKUUSSA

Suomen tavaraviennin arvo oli toukokuussa Tullin ennakkotilaston mukaan hieman yli 5,5 miljardia euroa eli 27 prosenttia suurempi kuin vuoden 2016 toukokuussa. Tammi-toukokuun yhteenlaskettu vienti nousi 18 prosenttia. Tuonti nousi toukokuussa 16 prosenttia ja oli arvoltaan vähän alle 5,3 miljardia euroa. Yhteenlaskettu tuonti vuoden alusta nousi 14 prosenttia verrattuna viime vuoden vastaavaan ajanjaksoon.

Kauppataase kääntyi jälleen positiiviseksi, tase oli toukokuussa 290 miljoonaa euroa ylijäämäinen. Tammi-toukokuussa kauppataaseen alijäämää on kertynyt kuitenkin 750 miljoonaa euroa. Viime vuoden toukokuussa kauppataase oli 175 miljoonaa euroa alijäämäinen ja tammi-toukokuun vaje oli tuolloin lähes 1,4 miljardia euroa.

Viennin kasvuun vaikuttivat eniten toukokuulle ajoittuneet laiva- ja lentokonetoimitukset. Myös muilla tärkeillä toimialoilla vienti lisääntyi. Kasvua kirjattiin niin sähkötekniikan laitteiden, kuljetusvälineiden, metallien kuin metsäteollisuustuotteidenkin vientiin.

Myös tuonti lisääntyi lähes kaikilla merkittävillä toimialoilla. Eniten kasvoi öljyn, kuljetusvälineiden, raudan ja teräksen sekä koneiden ja laitteiden tuonti. Suurimmista tavararyhmistä ainoastaan farmaseuttisten tuotteiden tuonti laski.

Vienti EU-maihin kasvoi toukokuussa 32 prosenttia ja tuonti EU:sta lisääntyi kymmenen prosenttia. Samaan aikaan vienti EU:n ulkopuolelle nousi 19 prosenttia ja tuonti EU:n ulkopuolelta puolestaan suureni 25 prosenttia. Tammi-toukokuussa vienti EU-maihin kasvoi 19 prosenttia ja ulkokaupan vienti lisääntyi 16 prosenttia. Samalla ajanjaksolla tuonti EU-maista nousi kuusi prosenttia ja tuonti EU:n ulkopuolelta kasvoi 27 prosenttia.

Vienti kaikkiin tärkeimpiin kauppakumppanimaihin kasvoi tai vähintäänkin pysyi viimevuotisella tasolla toukokuussa. Viennin suurimpia kasvumaita olivat Saksa, Yhdysvallat ja Alankomaat. Myös vienti Venäjälle ja Kiinaan lisääntyi. Tuonnissa osuuttaan kasvattivat eniten Venäjä, Puola ja Kiina. Tuonti lisääntyi myös Saksasta ja Ruotsista. Tuonti Yhdysvalloista ja Iso-Britanniasta oli puolestaan laskusuuntaista.

Helsinki 7.7.2017. Julkaistavissa klo 9.00.

Tietoja lainattaessa lähteenä mainittava Tulli.

Uppgifterna kan citeras med uppgivande av Tullen som källa.

Quoting is encouraged provided Finnish Customs is acknowledged as the source.

Taulu - Tabell - Table 1: Vienti - Export - Exports 2015-2017, milj. euro - mill. euro

Kuukausi Månad Month	Yhteensä - Totalt - Total			EU yhteensä - EU totalt			Euroalue - Euroområde			Ulkokauppa - Externhandeln		
	2015	2016*	2017*	EU total			Euro zone			External trade		
1	3 943	3 585	4 620	2 388	2 205	2 815	1 512	1 395	1 875	1 555	1 380	1 805
2	4 181	4 120	4 370	2 491	2 475	2 645	1 570	1 580	1 630	1 689	1 645	1 725
3	4 874	4 450	5 420	2 837	2 645	3 240	1 735	1 700	2 130	2 037	1 805	2 180
4	4 803	4 320	4 540	2 664	2 535	2 635	1 708	1 545	1 630	2 138	1 785	1 905
5	4 618	4 365	5 540	2 865	2 650	3 500	2 005	1 645	2 460	1 753	1 715	2 040
6	4 687	4 965		2 634	3 065		1 677	2 080		2 052	1 900	
7	4 483	3 910		2 482	2 180		1 620	1 385		2 001	1 730	
8	4 013	3 990		2 341	2 330		1 415	1 375		1 672	1 660	
9	4 556	4 575		2 733	2 735		1 670	1 720		1 823	1 840	
10	4 767	4 530		3 014	2 685		1 846	1 710		1 754	1 845	
11	4 340	4 565		2 654	2 685		1 656	1 690		1 687	1 880	
12	4 616	4 500		2 688	2 485		1 783	1 570		1 928	2 015	
Touko-Maj	4 618	4 365	5 540	2 865	2 650	3 500	2 005	1 645	2 460	1 753	1 715	2 040
Muutos¹		-5%	27%		-8%	32%		-18%	50%		-2%	19%
Kum. 1-5	22 418	20 840	24 490	13 246	12 510	14 835	8 530	7 865	9 725	9 172	8 330	9 655
Muutos		-7%	18%		-6%	19%		-8%	24%		-9%	16%

Taulu - Tabell - Table 2: Tuonti - Import - Imports 2015-2017, milj. euro - mill. euro

Kuukausi Månad Month	Yhteensä - Totalt - Total			EU yhteensä - EU totalt			Euroalue - Euroområde			Ulkokauppa - Externhandeln		
	2015	2016*	2017*	EU total			Euro zone			External trade		
1	4 246	4 020	5 125	2 547	2 445	2 730	1 587	1 475	1 655	1 698	1 575	2 395
2	4 461	4 305	4 645	2 726	2 785	2 810	1 731	1 765	1 805	1 735	1 520	1 835
3	5 070	4 740	5 365	3 155	3 000	3 245	1 990	1 990	2 070	1 915	1 740	2 120
4	4 328	4 610	4 855	2 830	2 955	2 925	1 761	1 915	1 905	1 498	1 655	1 930
5	4 225	4 540	5 250	2 722	2 870	3 155	1 722	1 800	2 010	1 503	1 670	2 095
6	4 510	4 725		2 894	3 045		1 833	1 955		1 615	1 680	
7	4 486	4 240		2 703	2 595		1 775	1 650		1 784	1 645	
8	4 239	4 470		2 624	2 690		1 655	1 730		1 615	1 780	
9	4 649	4 670		2 807	2 990		1 766	1 915		1 842	1 680	
10	4 821	4 780		2 984	2 880		1 904	1 840		1 837	1 900	
11	4 580	4 820		2 945	2 945		1 851	1 925		1 635	1 875	
12	4 878	5 030		3 149	3 005		2 084	1 885		1 729	2 025	
Touko-Maj	4 225	4 540	5 250	2 722	2 870	3 155	1 722	1 800	2 010	1 503	1 670	2 095
Muutos¹		7%	16%		5%	10%		5%	12%		11%	25%
Kum. 1-5	22 330	22 215	25 240	13 981	14 055	14 865	8 791	8 945	9 445	8 349	8 160	10 375
Muutos		-1%	14%		1%	6%		2%	6%		-2%	27%

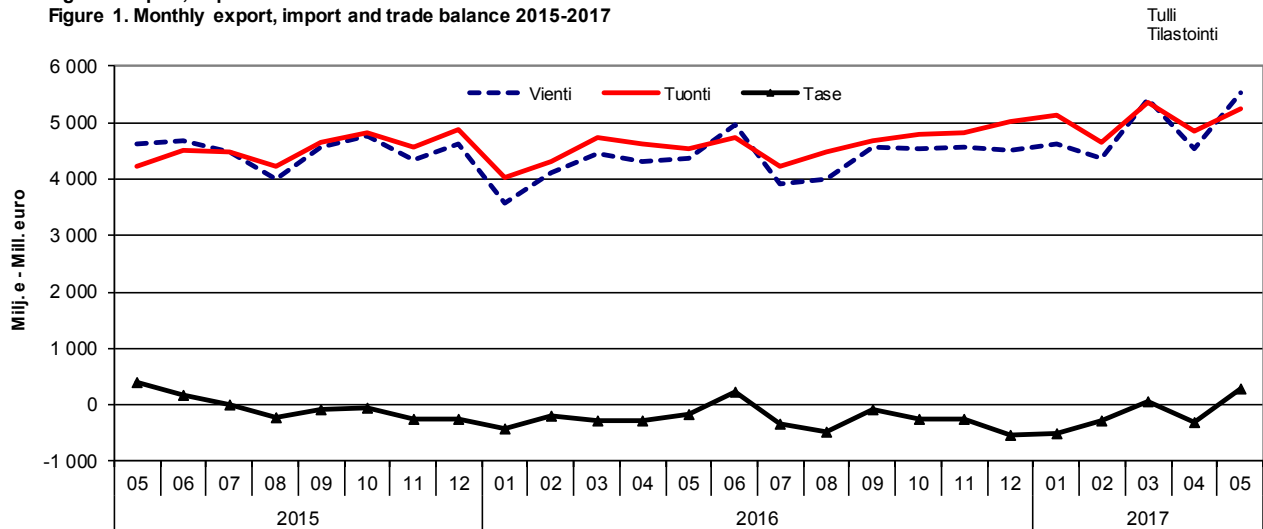
Taulu - Tabell - Table 3: Kauppatase - Handelsbalans - Trade balance 2015-2017, milj. euro - mill. euro

Kuukausi Månad Month	Yhteensä - Totalt - Total			EU yhteensä - EU totalt			Euroalue - Euroområde			Ulkokauppa - Externhandeln		
	2015	2016*	2017*	EU total			Euro zone			External trade		
1	-303	-435	-505	-160	-240	85	-75	-80	220	-143	-195	-590
2	-280	-185	-275	-235	-310	-165	-161	-185	-175	-45	125	-110
3	-196	-290	55	-318	-355	-5	-256	-290	60	122	65	60
4	475	-290	-315	-166	-420	-290	-53	-370	-275	641	130	-25
5	393	-175	290	143	-220	345	282	-155	450	250	45	-55
6	177	240		-260	20		-157	125		437	220	
7	-4	-330		-221	-415		-156	-265		217	85	
8	-226	-480		-283	-360		-241	-355		57	-120	
9	-93	-95		-74	-255		-95	-195		-19	160	
10	-54	-250		30	-195		-58	-130		-83	-55	
11	-240	-255		-291	-260		-194	-235		51	5	
12	-262	-530		-461	-520		-300	-315		199	-10	
Kum. 1-5	88	-1 375	-750	-735	-1 545	-30	-262	-1 080	280	823	170	-720

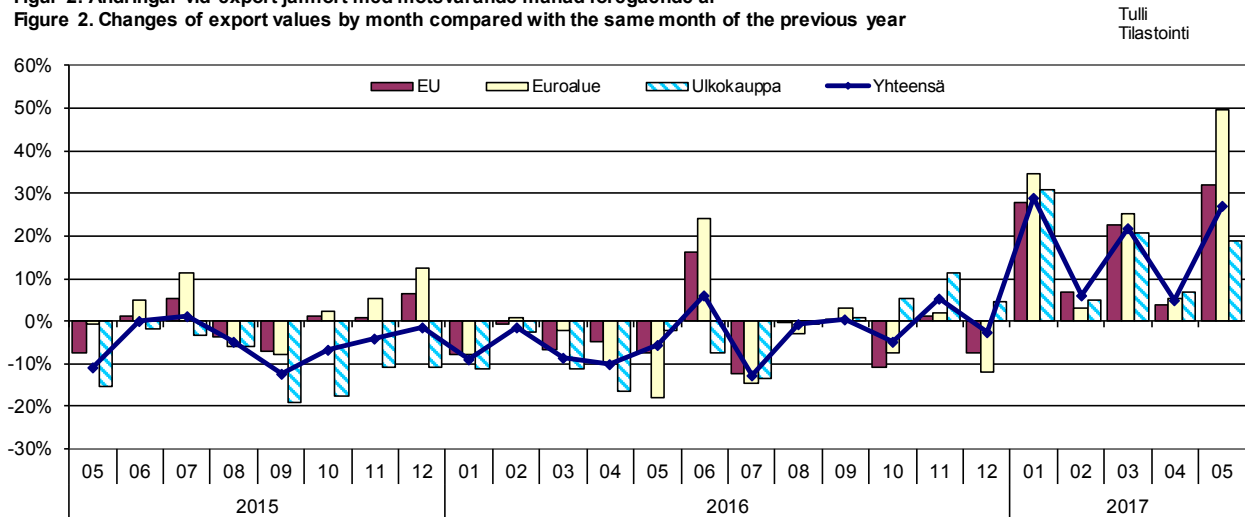
* ennakkotieto, preliminära uppgifter, preliminary data

¹ ändring, change

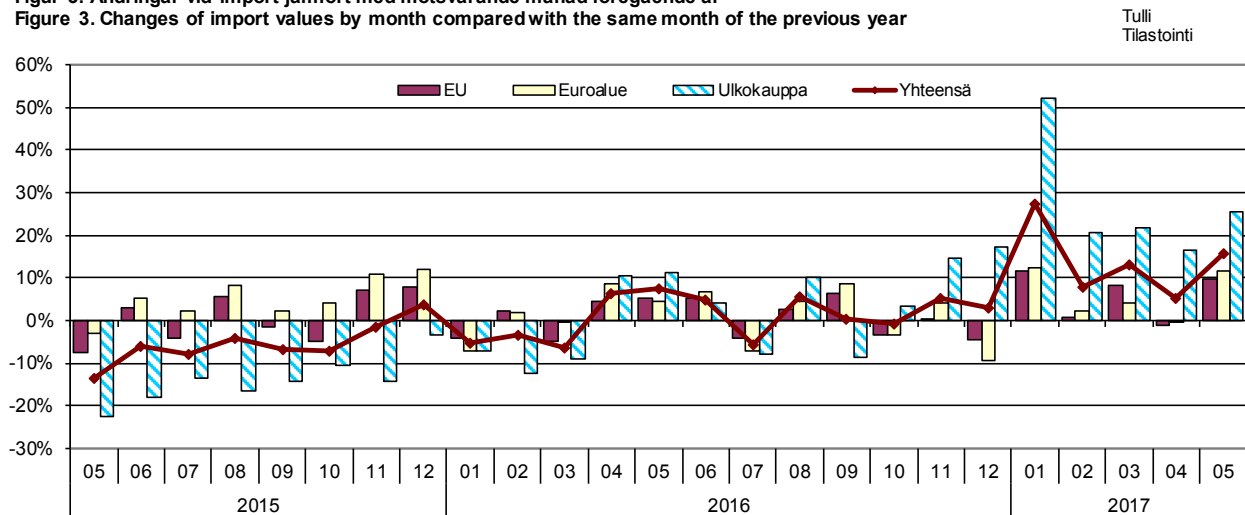
Kuvio 1. Vienti, tuonti ja kauppataase kuukausittain 2015-2017
 Figur 1. Export, import och handelsbalans månadsvis 2015-2017
 Figure 1. Monthly export, import and trade balance 2015-2017



Kuvio 2. Viennin muutokset edellisen vuoden vastaavasta kuukaudesta 2015-2017
 Figur 2. Ändringar vid export jämfört med motsvarande månad föregående år
 Figure 2. Changes of export values by month compared with the same month of the previous year



Kuvio 3. Tuonnin muutokset edellisen vuoden vastaavasta kuukaudesta 2015-2017
 Figur 3. Ändringar vid import jämfört med motsvarande månad föregående år
 Figure 3. Changes of import values by month compared with the same month of the previous year



Taulu 4: Viennin ja tuonnin kausitasoitettut arvot (milj. e) sekä muutos (%) edelliseen kuukauteen
Tabell 4: Säsongsjusterade värden (milj. euro) vid export och import samt ändring (%) från föregående månad
Table 4: The seasonally adjusted values (mill. euro) of export and import, as well as the change (%) from previous month

KAUSITASOITETTU' VIENTI - SÄSONGSJUSTERAD EXPORT - SEASONALLY ADJUSTED EXPORT

Vuosi År Year	Kuukausi Månad Month	Yhteensä Totalt Total	Muutos Ändring Change	EU yhteensä EU totalt EU total	Muutos Ändring Change	Euroalue Euroområde Euro zone	Muutos Ändring Change	Ulkokauppa Externhandeln External trade	Muutos Ändring Change
2015	1	4 351		2 519		1 575		1 832	
	2	4 468	3	2 619	4	1 630	3	1 849	1
	3	4 627	4	2 655	1	1 617	-1	1 972	7
	4	4 593	-1	2 579	-3	1 649	2	2 014	2
	5	4 784	4	2 970	15	2 087	27	1 814	-10
	6	4 473	-7	2 582	-13	1 651	-21	1 891	4
	7	4 610	3	2 714	5	1 730	5	1 896	0
	8	4 421	-4	2 587	-5	1 607	-7	1 835	-3
	9	4 320	-2	2 573	-1	1 594	-1	1 747	-5
	10	4 519	5	2 807	9	1 750	10	1 712	-2
	11	4 237	-6	2 516	-10	1 563	-11	1 722	1
	12	4 389	4	2 622	4	1 721	10	1 767	3
2016	1	4 065	-7	2 408	-8	1 509	-12	1 658	-6
	2	4 362	7	2 574	7	1 622	7	1 788	8
	3	4 100	-6	2 410	-6	1 528	-6	1 690	-5
	4	4 253	4	2 520	5	1 548	1	1 732	3
	5	4 252	-0	2 561	2	1 593	3	1 691	-2
	6	4 757	12	3 005	17	2 049	29	1 752	4
	7	4 293	-10	2 560	-15	1 590	-22	1 733	-1
	8	4 144	-3	2 401	-6	1 451	-9	1 743	1
	9	4 348	5	2 575	7	1 640	13	1 773	2
	10	4 444	2	2 592	1	1 681	2	1 852	4
	11	4 328	-3	2 459	-5	1 537	-9	1 869	1
	12	4 533	5	2 601	6	1 629	6	1 932	3
2017	1	4 905	8	2 863	10	1 882	15	2 042	6
	2	4 669	-5	2 779	-3	1 693	-10	1 890	-7
	3	4 942	6	2 915	5	1 912	13	2 027	7
	4	4 650	-6	2 745	-6	1 693	-11	1 904	-6
	5	5 391	16	3 382	23	2 379	41	2 009	5

KAUSITASOITETTU' TUONTI - SÄSONGSJUSTERAD IMPORT - SEASONALLY ADJUSTED IMPORT

Vuosi År Year	Kuukausi Månad Month	Yhteensä Totalt Total	Muutos Ändring Change	EU yhteensä EU totalt EU total	Muutos Ändring Change	Euroalue Euroområde Euro zone	Muutos Ändring Change	Ulkokauppa Externhandeln External trade	Muutos Ändring Change
2015	1	4 558		2 811		1 785		1 747	
	2	4 669	2	2 797	-0	1 765	-1	1 872	7
	3	4 742	2	2 939	5	1 838	4	1 803	-4
	4	4 269	-10	2 746	-7	1 694	-8	1 523	-16
	5	4 338	2	2 748	0	1 741	3	1 590	4
	6	4 485	3	2 823	3	1 779	2	1 662	5
	7	4 597	3	2 840	1	1 826	3	1 757	6
	8	4 572	-1	2 944	4	1 880	3	1 629	-7
	9	4 494	-2	2 735	-7	1 728	-8	1 759	8
	10	4 561	1	2 836	4	1 825	6	1 725	-2
	11	4 532	-1	2 893	2	1 816	-1	1 639	-5
	12	4 591	1	2 921	1	1 946	7	1 670	2
2016	1	4 418	-4	2 764	-5	1 703	-12	1 654	-1
	2	4 469	1	2 837	3	1 788	5	1 632	-1
	3	4 405	-1	2 799	-1	1 841	3	1 606	-2
	4	4 573	4	2 857	2	1 840	-0	1 716	7
	5	4 449	-3	2 753	-4	1 729	-6	1 696	-1
	6	4 698	6	2 971	8	1 897	10	1 727	2
	7	4 564	-3	2 874	-3	1 786	-6	1 691	-2
	8	4 595	1	2 869	-0	1 867	4	1 726	2
	9	4 520	-2	2 913	2	1 875	0	1 606	-7
	10	4 632	2	2 810	-4	1 807	-4	1 822	13
	11	4 659	1	2 818	0	1 842	2	1 840	1
	12	4 968	7	2 931	4	1 853	1	2 037	11
2017	1	5 347	8	2 934	0	1 814	-2	2 413	18
	2	4 866	-9	2 884	-2	1 840	1	1 982	-18
	3	4 860	-0	2 905	1	1 840	-0	1 955	-1
	4	5 070	4	3 028	4	1 952	6	2 042	4
	5	5 151	2	3 026	-0	1 931	-1	2 125	4

Taulu 5: Viennin ja tuonnin trendiluvut (milj. e) sekä muutos (%) edelliseen kuukauteen
Tabell 5: Trendtal (milj. euro) vid export och import samt ändring (%) från föregående månad
Table 5: Trend figures (mill. euro) of export and import, as well as the change (%) from previous month

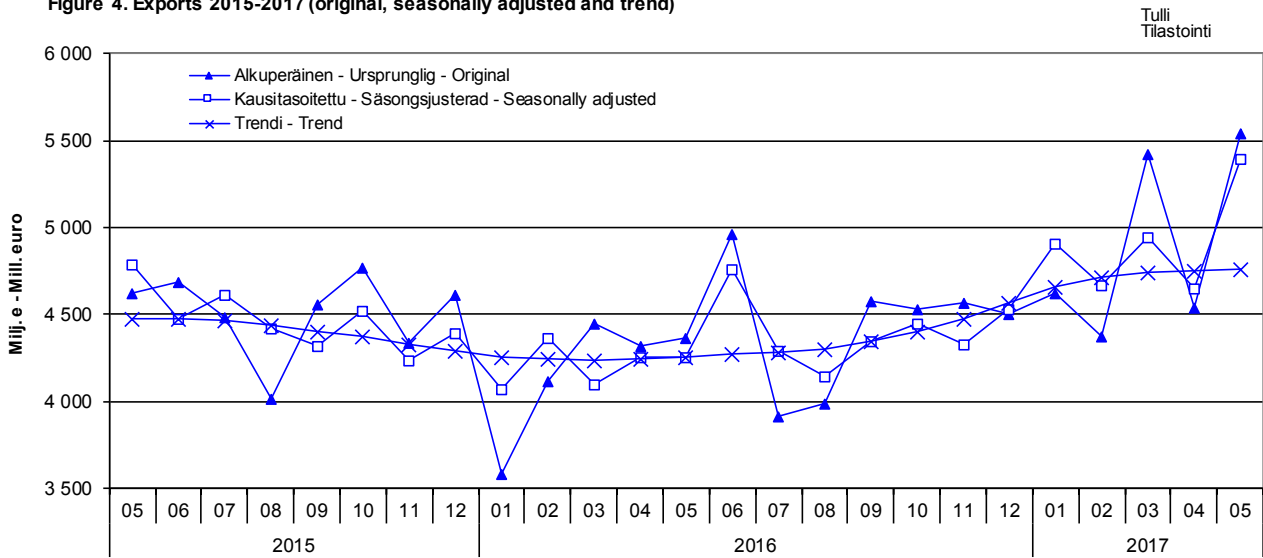
VIENNIN TRENDILUVUT¹ - TRENDTAL VID EXPORT - TREND FIGURES OF EXPORT

Vuosi År Year	Kuukausi Månad Month	Yhteensä Totalt Total	Muutos Ändring Change	EU yhteensä EU totalt EU total	Muutos Ändring Change	Euroalue Euroområde Euro zone	Muutos Ändring Change	Ulkokauppa Externhandeln External trade	Muutos Ändring Change
2015	1	4 519		2 587		1 609		1 931	
	2	4 514	-0	2 597	0	1 618	1	1 918	-1
	3	4 525	0	2 601	0	1 628	1	1 924	0
	4	4 507	-0	2 590	-0	1 637	1	1 916	-0
	5	4 477	-1	2 585	-0	1 645	0	1 892	-1
	6	4 471	-0	2 598	1	1 651	0	1 872	-1
	7	4 467	-0	2 615	1	1 653	0	1 852	-1
	8	4 438	-1	2 620	0	1 646	-0	1 818	-2
	9	4 405	-1	2 624	0	1 642	-0	1 781	-2
	10	4 374	-1	2 620	-0	1 640	-0	1 754	-2
	11	4 332	-1	2 591	-1	1 631	-1	1 741	-1
	12	4 287	-1	2 553	-1	1 617	-1	1 733	-0
2016	1	4 255	-1	2 527	-1	1 599	-1	1 728	-0
	2	4 241	-0	2 514	-1	1 585	-1	1 727	-0
	3	4 235	-0	2 509	-0	1 576	-1	1 726	-0
	4	4 242	0	2 517	0	1 573	-0	1 724	-0
	5	4 258	0	2 529	0	1 575	0	1 729	0
	6	4 272	0	2 533	0	1 576	0	1 739	1
	7	4 282	0	2 530	-0	1 575	-0	1 753	1
	8	4 301	0	2 530	0	1 581	0	1 771	1
	9	4 346	1	2 544	1	1 602	1	1 801	2
	10	4 404	1	2 565	1	1 625	1	1 839	2
	11	4 472	2	2 594	1	1 644	1	1 878	2
	12	4 566	2	2 650	2	1 680	2	1 917	2
2017	1	4 659	2	2 716	3	1 721	2	1 943	1
	2	4 718	1	2 764	2	1 748	2	1 954	1
	3	4 746	1	2 785	1	1 761	1	1 961	0
	4	4 753	0	2 786	0	1 762	0	1 967	0
	5	4 760	0	2 785	-0	1 762	0	1 975	0

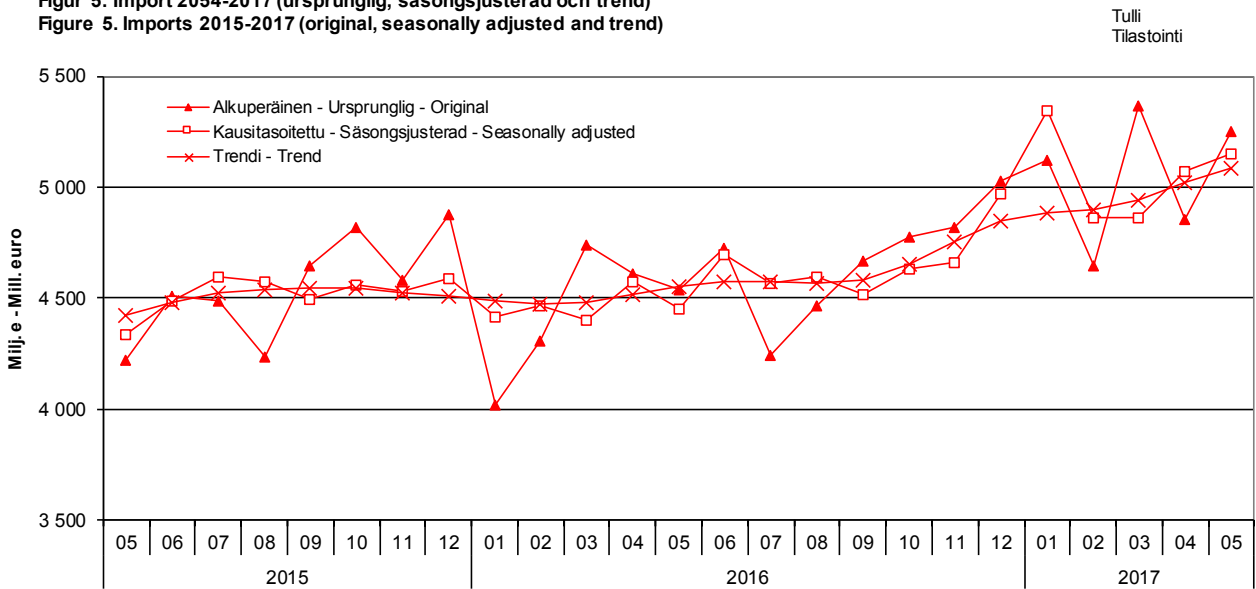
TUONNIN TRENDILUVUT¹ - TRENDTAL VID IMPORT - TREND FIGURES OF IMPORT

Vuosi År Year	Kuukausi Månad Month	Yhteensä Totalt Total	Muutos Ändring Change	EU yhteensä EU totalt EU total	Muutos Ändring Change	Euroalue Euroområde Euro zone	Muutos Ändring Change	Ulkokauppa Externhandeln External trade	Muutos Ändring Change
2015	1	4 612		2 815		1 763		1 796	
	2	4 620	0	2 821	0	1 769	0	1 799	0
	3	4 553	-1	2 821	0	1 770	0	1 732	-4
	4	4 444	-2	2 813	-0	1 766	-0	1 632	-6
	5	4 421	-1	2 811	-0	1 770	0	1 610	-1
	6	4 480	1	2 821	0	1 785	1	1 658	3
	7	4 528	1	2 835	0	1 800	1	1 693	2
	8	4 540	0	2 840	0	1 807	0	1 700	0
	9	4 549	0	2 837	-0	1 806	-0	1 712	1
	10	4 546	-0	2 841	0	1 811	0	1 705	-0
	11	4 526	-0	2 850	0	1 820	0	1 676	-2
	12	4 507	-0	2 847	-0	1 820	-0	1 660	-1
2016	1	4 487	-0	2 836	-0	1 809	-1	1 650	-1
	2	4 471	-0	2 832	-0	1 807	-0	1 638	-1
	3	4 483	0	2 835	0	1 813	0	1 648	1
	4	4 520	1	2 840	0	1 815	0	1 680	2
	5	4 554	1	2 849	0	1 817	0	1 705	1
	6	4 574	0	2 864	1	1 825	0	1 710	0
	7	4 578	0	2 872	0	1 832	0	1 705	-0
	8	4 568	-0	2 875	0	1 839	0	1 692	-1
	9	4 581	0	2 876	0	1 842	0	1 706	1
	10	4 651	2	2 875	-0	1 841	-0	1 777	4
	11	4 758	2	2 882	0	1 842	0	1 876	6
	12	4 848	2	2 897	1	1 845	0	1 950	4
2017	1	4 886	1	2 912	1	1 849	0	1 973	1
	2	4 900	0	2 927	1	1 860	1	1 974	0
	3	4 942	1	2 949	1	1 878	1	1 993	1
	4	5 019	2	2 977	1	1 900	1	2 041	2
	5	5 088	1	2 999	1	1 915	1	2 089	2

Kuvio 4. Vienti 2015-2017 (alkuperäinen, kausitasoitettu ja trendi)
 Figur 4. Export 2015-2017 (ursprunglig, säsongsjusterad och trend)
 Figure 4. Exports 2015-2017 (original, seasonally adjusted and trend)



Kuvio 5. Tuonti 2015-2017 (alkuperäinen, kausitasoitettu ja trendi)
 Figur 5. Import 2015-2017 (ursprunglig, säsongsjusterad och trend)
 Figure 5. Imports 2015-2017 (original, seasonally adjusted and trend)



¹ Kausitasoitus on laskennallinen menetelmä, jonka avulla pyritään poistamaan aikasarjoista säännöllisenä toistuva kausivaihtelu. Trendisarjasta on poistettu myös epäsäännöllinen vaihtelu. Ulkomaankaupan sarjojen kausitasoituksessa sovelletaan Eurostatin suosittamaa mallipohjaista TRAMO/SEATS -menetelmää. Tammikuun 2014 ennakosta alkaen kausitasoituslaskennassa on käytössä uusi Demetraversio JDemetra+. Tämän johdosta joidenkin vanhojen kuukausien arvot ovat revidoituineet aiemmin laskettuihin nähden.

¹ Säsongsjustering är en kalkylmetod med hjälp av vilken man försöker eliminera regelbundet återkommande säsongvariationer från tidsserierna. Från trendserien har man också rensat bort de oregelbundna variationerna. I säsongsjusteringen av serier över utrikeshandel tillämpas en modellbaserad TRAMO/SEATS-metod som rekommenderas av Eurostat. Från och med januari 2014 preliminära statistik har en ny version av Demetra, som används i beräkningen av säsongsjusterade export- och importvärden, tagits i bruk. Den nya versionen är JDemetra+. På grund av detta har några av de förra månadernas värden reviderats jämfört med tidigare beräknade.

¹ Seasonal adjustment is a statistical technique to remove the effects of seasonal calendar influences operating on a series. Irregular fluctuations in the trend series have also been filtered off. The TRAMO/SEATS method recommended by Eurostat has been implemented in the seasonal adjustment of the foreign trade series. Starting January 2014 a new version of Demetra, the JDemetra+, has been implemented in calculating seasonal adjustments. As a result seasonal adjustments for some of the previous months have been revised.

Tavaroiden ulkomaankaupan ennakkotilasto
Preliminär statistik om utrikeshandel med varor
Preliminary statistics on the international trade in goods
2017:E05, 7.7.2017

Tiedustelut - Förfrågningar - Inquiries:
Riikonen, Johanna p. 040 332 1824
Tanhua, Pekka p. 040 332 2155
Sähköposti: etunimi.sukunimi@tulli.fi

Toukokuun 2017 kuukausitilasto julkaistaan 31.7.2017.

Kaikki tilastot ja katsaukset ovat ilmaiseksi luettavissa Tullin Internet-sivuilla tulli.fi

Internet-sivuiltamme löytyvät myös käsikirja ulkomaankaupan tilastointiperiaatteista, Intrastat-opas sekä kunkin tilaston kuvaus ja laatuseloste.

Tarkempia maa- ja tavarakohtaisia tietoja sekä logistiikkatilastoja on saatavissa maksutta ulkomaankauppatilastojen hakupalvelusta (ULJAS) uljas.tulli.fi

ISSN 1795-5165 = Suomen virallinen tilasto (painojulkaisu)

ISSN 1796-0479 = Suomen virallinen tilasto (pdf)

ISSN-L 2243-4216 = Tavaroiden ulkomaankaupan ennakkotilasto

ISSN 2243-4216 = Tavaroiden ulkomaankaupan ennakkotilasto (painettu)

ISSN 2243-4224 = Tavaroiden ulkomaankaupan ennakkotilasto (verkkojulkaisu)

Yhteystiedot:

Tulli
Tilastointi

Opastinsilta 12
PL 512
00101 Helsinki

Vaihe 0295 5200
Tilastopalvelu 0295 52335
tilastot@tulli.fi

Kontaktuppgifter:

Tullen
Statistik

Semaförbron 12
PB 512
00101 Helsingfors

Växel 0295 5200
Statistikservice 0295 52335
statistik@tulli.fi

Contact information:

Finnish Customs
Statistics

Opastinsilta 12
PO Box 512
FI-00101 Helsinki

Exchange + 358 295 5200
Statistics service + 358 295 52335
statistics@tulli.fi