

Tavaroiden ulkomaankaupan ennakkotilasto

2016

Preliminär statistik om utrikeshandel med varor

Joulukuu
December

Preliminary statistics on the foreign trade of goods

December

VIENTI LASKI VIISI PROSENTTIA JOULUKUUSSA

Kauppataseen vajetta joulukuussa yli puoli miljardia euroa

Suomen tavaraviennin arvo oli joulukuussa Tullin ennakkotilaston mukaan 4,4 miljardia euroa. Viennin arvo oli viisi prosenttia pienempi kuin vuoden 2015 joulukuussa. Koko vuoden yhteenlaskettu viennin arvo laski neljä prosenttia vuodesta 2015. Tuonnin arvo nousi joulukuussa prosentin ja oli hieman yli 4,9 miljardia euroa. Yhteenlaskettu tuonti vuoden alusta säilyi edellisvuoden tasolla.

Kauppataase oli joulukuussa 530 miljoonaa euroa alijäämäinen, kun vuoden 2015 joulukuussa alijäämää tuli 262 miljoonaa. Tilastoitu kuukausittainen alijäämä oli suurin sitten joulukuun 2013. Tammi-joulukuussa kauppataseen alijäämä ylsi 2,9 miljardiin euroon, mikä oli eniten sitten vuoden 2011. Vuoden 2015 tammi-joulukuun vaje oli 613 miljoonaa euroa.

Viennin kasvua tilastoitiin joulukuussa öljyjalosteille, nikkeliille, sinkille ja malmeille. Myös sähkötekniikan viennin arvo oli hienoisessa nousussa. Metsäteollisuuden tuotteiden ja teollisuuden koneiden ja laitteiden viennin arvon lasku oli melko loivaa, mutta henkilöautojen viennin arvo laski jyrkästi. Kokonaisviennin arvon laskua selittävät myös joulukuussa 2015 Irlantiin toimitetut, yhteensä 185 miljoonan euron arvoiset lentokoneet. Ilman vertailukuukauden lentokonetoimituksia laskettuna viennin arvo väheni joulukuussa 2016 noin prosentin.

Raakaöljyn ja öljyjalosteiden tuonnin arvo kasvoi nopeasti joulukuussa. Kuljetusvälineiden, metallien ja sähkötekniisten koneiden ja laitteiden tuonnin arvon kasvu oli loivempaa. Laskussa joulukuussa oli lääkkeiden, muovien ja malmien tuonti.

Vienti EU-maihin laski joulukuussa kahdeksan prosenttia ja tuonti EU:sta seitsemän prosenttia. Vienti EU:n ulkopuolelle ei muuttunut edellisvuodesta, mutta tuonti EU:n ulkopuolelta suureni 16 prosenttia. Tammi-joulukuussa vienti EU-maihin laski neljä prosenttia ja ulkokaupan vienti viisi prosenttia. Samalla ajanjaksolla tuonti EU-maista säilyi edellisvuoden tasolla, kun taas tuonti EU:n ulkopuolelta kasvoi prosentin.

Vienti Alankomaihin, Belgiaan, Yhdysvaltoihin ja Kiinaan kasvoi joulukuussa. Vienti Saksaan ja Isoon-Britanniaan laski. Vienti Venäjälle kääntyi loka-marraskuun nousun jälkeen taas laskuun. Tuonti Venäjältä sen sijaan kasvoi joulukuussa huomattavasti. Myös tuonti Ruotsista, Yhdysvalloista ja Tanskasta vahvistui. Tuonti Italiasta suureni maasta joulukuussa tuodun sota-aluksen vuoksi.

Helsinki 7.2.2017. Julkaistavissa klo 9.00.

Tietoja lainattaessa lähteenä mainittava Tulli.

Uppgifterna kan citeras med uppgivande av Tullen som källa.

Quoting is encouraged provided Finnish Customs is acknowledged as the source.

Taulu - Tabell - Table 1: Vienti - Export - Exports 2014-2016, milj. euro - mill. euro

Kuukausi	Yhteensä - Totalt - Total			EU yhteensä - EU totalt			Euroalue - Euroområde			Ulkokauppa - Externhandeln		
Månad	EU total			Euro zone			External trade					
Month	2014	2015	2016*	2014	2015	2016*	2014	2015	2016*	2014	2015	2016*
1	4 372	3 943	3 585	2 654	2 388	2 205	1 534	1 512	1 395	1 718	1 555	1 380
2	4 312	4 181	4 120	2 443	2 491	2 475	1 442	1 570	1 580	1 869	1 689	1 645
3	4 568	4 874	4 450	2 691	2 837	2 645	1 541	1 735	1 700	1 877	2 037	1 805
4	4 727	4 803	4 325	2 745	2 664	2 540	1 620	1 708	1 550	1 983	2 138	1 785
5	5 169	4 618	4 365	3 098	2 865	2 650	2 015	2 005	1 645	2 072	1 753	1 715
6	4 690	4 687	4 965	2 602	2 634	3 060	1 599	1 677	2 080	2 089	2 052	1 905
7	4 427	4 483	3 910	2 354	2 482	2 180	1 455	1 620	1 380	2 072	2 001	1 730
8	4 208	4 013	3 985	2 428	2 341	2 325	1 503	1 415	1 375	1 780	1 672	1 660
9	5 195	4 556	4 555	2 940	2 733	2 725	1 815	1 670	1 715	2 255	1 823	1 830
10	5 105	4 767	4 535	2 975	3 014	2 690	1 806	1 846	1 715	2 130	1 754	1 845
11	4 521	4 340	4 520	2 631	2 654	2 675	1 574	1 656	1 690	1 890	1 687	1 845
12	4 680	4 616	4 400	2 521	2 688	2 465	1 586	1 783	1 565	2 159	1 928	1 935
Joulu-Dec	4 680	4 616	4 400	2 521	2 688	2 465	1 586	1 783	1 565	2 159	1 928	1 935
Muutos¹		-1%	-5%		7%	-8%		12%	-12%		-11%	0%
Kum. 1-12	55 973	53 880	51 715	32 081	31 792	30 635	19 490	20 197	19 390	23 892	22 089	21 080
Muutos		-4%	-4%		-1%	-4%		4%	-4%		-8%	-5%

Taulu - Tabell - Table 2: Tuonti - Import - Imports 2014-2016, milj. euro - mill. euro

Kuukausi	Yhteensä - Totalt - Total			EU yhteensä - EU totalt			Euroalue - Euroområde			Ulkokauppa - Externhandeln		
Månad	EU total			Euro zone			External trade					
Month	2014	2015	2016*	2014	2015	2016*	2014	2015	2016*	2014	2015	2016*
1	4 898	4 246	4 015	2 807	2 547	2 440	1 646	1 587	1 470	2 091	1 698	1 575
2	4 462	4 461	4 300	2 659	2 726	2 780	1 687	1 731	1 765	1 803	1 735	1 520
3	4 794	5 070	4 730	2 806	3 155	2 995	1 758	1 990	1 985	1 988	1 915	1 735
4	5 103	4 328	4 595	2 827	2 830	2 945	1 785	1 761	1 910	2 276	1 498	1 650
5	4 882	4 225	4 530	2 945	2 722	2 865	1 773	1 722	1 795	1 937	1 503	1 665
6	4 789	4 510	4 710	2 814	2 894	3 035	1 742	1 833	1 945	1 975	1 615	1 675
7	4 880	4 486	4 230	2 816	2 703	2 590	1 735	1 775	1 645	2 064	1 784	1 640
8	4 418	4 239	4 450	2 487	2 624	2 675	1 530	1 655	1 715	1 931	1 615	1 775
9	4 990	4 649	4 650	2 845	2 807	2 975	1 730	1 766	1 905	2 146	1 842	1 675
10	5 192	4 821	4 740	3 136	2 984	2 850	1 828	1 904	1 815	2 057	1 837	1 890
11	4 655	4 580	4 745	2 748	2 945	2 890	1 671	1 851	1 880	1 907	1 635	1 855
12	4 707	4 878	4 930	2 919	3 149	2 920	1 863	2 084	1 805	1 787	1 729	2 010
Joulu-Dec	4 707	4 878	4 930	2 919	3 149	2 920	1 863	2 084	1 805	1 787	1 729	2 010
Muutos¹		4%	1%		8%	-7%		12%	-13%		-3%	16%
Kum. 1-12	57 769	54 493	54 625	33 807	34 086	33 960	20 749	21 660	21 635	23 962	20 407	20 665
Muutos		-6%	0%		1%	-0%		4%	-0%		-15%	1%

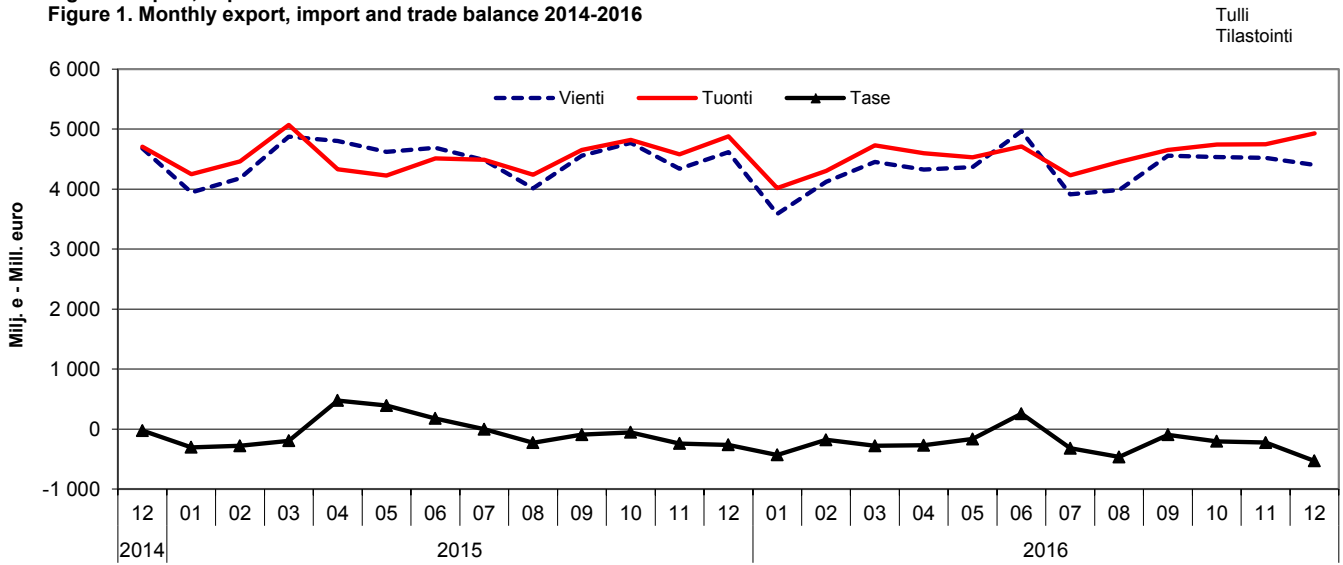
Taulu - Tabell - Table 3: Kauppataase - Handelsbalans - Trade balance 2014-2016, milj. euro - mill. euro

Kuukausi	Yhteensä - Totalt - Total			EU yhteensä - EU totalt			Euroalue - Euroområde			Ulkokauppa - Externhandeln		
Månad	EU total			Euro zone			External trade					
Month	2014	2015	2016*	2014	2015	2016*	2014	2015	2016*	2014	2015	2016*
1	-526	-303	-430	-153	-160	-235	-112	-75	-75	-373	-143	-195
2	-150	-280	-180	-216	-235	-305	-244	-161	-185	66	-45	125
3	-226	-196	-280	-115	-318	-350	-218	-256	-285	-111	122	70
4	-376	475	-270	-82	-166	-405	-165	-53	-360	-294	641	135
5	287	393	-165	152	143	-215	242	282	-150	135	250	50
6	-98	177	255	-212	-260	25	-143	-157	135	114	437	230
7	-454	-4	-320	-462	-221	-410	-280	-156	-265	8	217	90
8	-209	-226	-465	-58	-283	-350	-27	-241	-340	-151	57	-115
9	204	-93	-95	95	-74	-250	85	-95	-190	109	-19	155
10	-88	-54	-205	-161	30	-160	-22	-58	-100	73	-83	-45
11	-134	-240	-225	-117	-291	-215	-97	-194	-190	-17	51	-10
12	-26	-262	-530	-398	-461	-455	-277	-300	-240	372	199	-75
Kum. 1-12	-1 796	-613	-2 910	-1 727	-2 294	-3 325	-1 259	-1 463	-2 245	-70	1 682	415

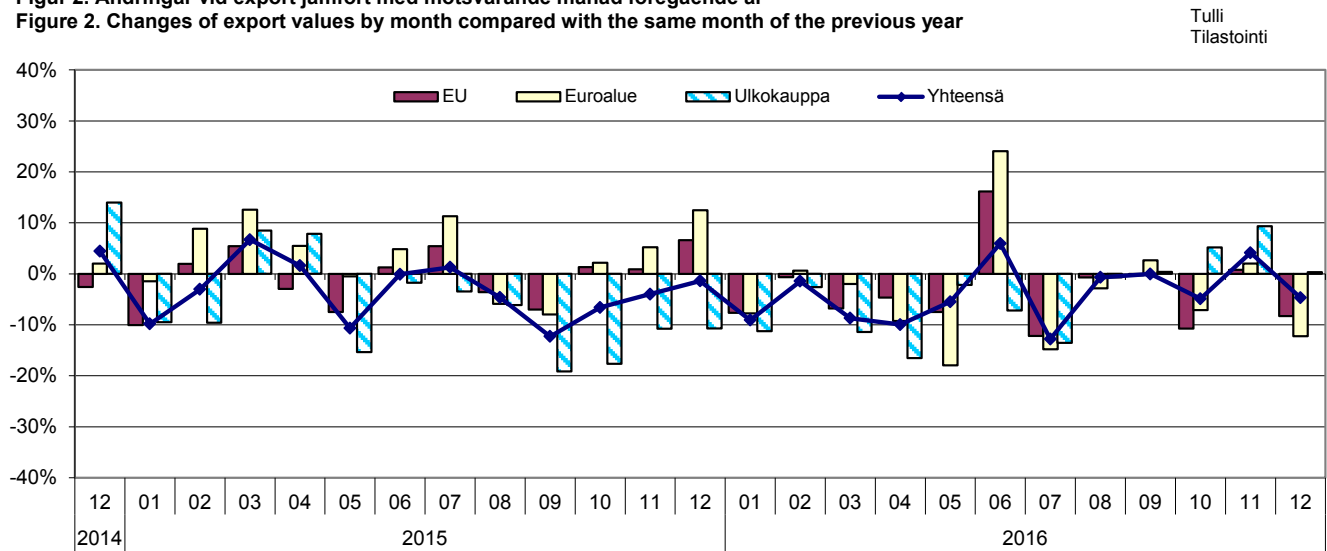
* ennakkotieto, preliminära uppgifter, preliminary data

¹ ändring, change

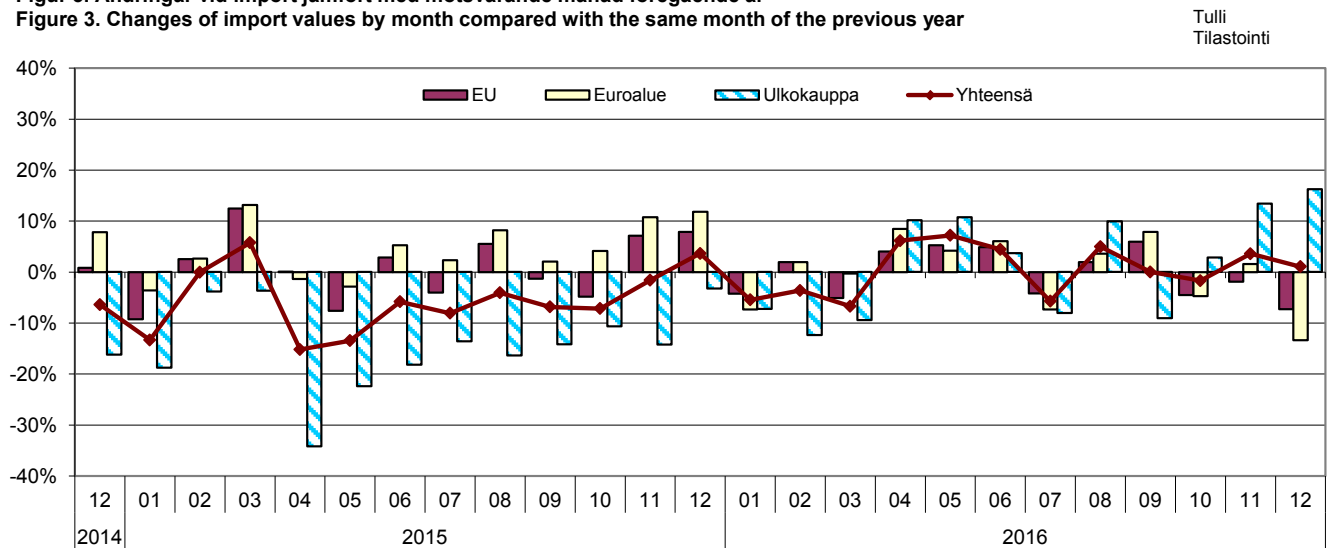
Kuvio 1. Vienti, tuonti ja kauppataase kuukausittain 2014-2016
 Figur 1. Export, import och handelsbalans månadsvis 2014-2016
 Figure 1. Monthly export, import and trade balance 2014-2016



Kuvio 2. Viennin muutokset edellisen vuoden vastaavasta kuukaudesta 2014-2016
 Figur 2. Ändringar vid export jämfört med motsvarande månad föregående år
 Figure 2. Changes of export values by month compared with the same month of the previous year



Kuvio 3. Tuonnin muutokset edellisen vuoden vastaavasta kuukaudesta 2014-2016
 Figur 3. Ändringar vid import jämfört med motsvarande månad föregående år
 Figure 3. Changes of import values by month compared with the same month of the previous year



Taulu 4: Viennin ja tuonnin kausitasoitettut arvot (milj. e) sekä muutos (%) edelliseen kuukauteen
Tabell 4: Säsongsjusterade värden (milj. euro) vid export och import samt ändring (%) från föregående månad
Table 4: The seasonally adjusted values (mill. euro) of export and import, as well as the change (%) from previous month

KAUSITASOITETTU' VIENTI - SÄSONGSJUSTERAD EXPORT - SEASONALLY ADJUSTED EXPORT

Vuosi År Year	Kuukausi Månad Month	Yhteensä Totalt Total	Muutos Ändring Change	EU yhteensä EU totalt EU total	Muutos Ändring Change	Euroalue Euroområde Euro zone	Muutos Ändring Change	Ulkokauppa Externhandeln External trade	Muutos Ändring Change
2014	1	4 703		2 725		1 557		1 979	
	2	4 615	-2	2 581	-5	1 499	-4	2 034	3
	3	4 499	-3	2 609	1	1 506	0	1 890	-7
	4	4 542	1	2 678	3	1 567	4	1 865	-1
	5	5 132	13	3 050	14	1 971	26	2 083	12
	6	4 615	-10	2 634	-14	1 629	-17	1 981	-5
	7	4 543	-2	2 580	-2	1 556	-4	1 963	-1
	8	4 608	1	2 673	4	1 696	9	1 935	-1
	9	4 915	7	2 772	4	1 738	2	2 142	11
	10	4 683	-5	2 673	-4	1 650	-5	2 011	-6
	11	4 554	-3	2 589	-3	1 548	-6	1 965	-2
	12	4 601	1	2 546	-2	1 586	2	2 055	5
2015	1	4 391	-5	2 531	-1	1 588	0	1 860	-9
	2	4 468	2	2 628	4	1 632	3	1 840	-1
	3	4 671	5	2 678	2	1 641	1	1 993	8
	4	4 588	-2	2 586	-3	1 653	1	2 002	0
	5	4 729	3	2 908	12	2 024	22	1 820	-9
	6	4 473	-5	2 583	-11	1 652	-18	1 891	4
	7	4 606	3	2 713	5	1 732	5	1 893	0
	8	4 403	-4	2 577	-5	1 599	-8	1 826	-4
	9	4 316	-2	2 576	-0	1 599	0	1 740	-5
	10	4 496	4	2 795	8	1 741	9	1 701	-2
	11	4 243	-6	2 529	-10	1 577	-9	1 713	1
	12	4 392	4	2 624	4	1 723	9	1 768	3
2016	1	4 114	-6	2 415	-8	1 518	-12	1 699	-4
	2	4 359	6	2 585	7	1 626	7	1 773	4
	3	4 157	-5	2 438	-6	1 555	-4	1 719	-3
	4	4 234	2	2 522	3	1 549	-0	1 712	-0
	5	4 227	-0	2 522	-0	1 554	0	1 705	-0
	6	4 753	12	3 002	19	2 048	32	1 751	3
	7	4 272	-10	2 547	-15	1 579	-23	1 725	-2
	8	4 133	-3	2 399	-6	1 453	-8	1 734	1
	9	4 327	5	2 572	7	1 641	13	1 756	1
	10	4 405	2	2 577	0	1 673	2	1 828	4
	11	4 293	-3	2 467	-4	1 558	-7	1 825	-0
	12	4 420	3	2 571	4	1 616	4	1 850	1

KAUSITASOITETTU' TUONTI - SÄSONGSJUSTERAD IMPORT - SEASONALLY ADJUSTED IMPORT

Vuosi År Year	Kuukausi Månad Month	Yhteensä Totalt Total	Muutos Ändring Change	EU yhteensä EU totalt EU total	Muutos Ändring Change	Euroalue Euroområde Euro zone	Muutos Ändring Change	Ulkokauppa Externhandeln External trade	Muutos Ändring Change
2014	1	5 120		3 018		1 801		2 102	
	2	4 667	-9	2 723	-10	1 717	-5	1 944	-8
	3	4 540	-3	2 639	-3	1 640	-4	1 901	-2
	4	5 098	12	2 786	6	1 746	6	2 312	22
	5	4 917	-4	2 900	4	1 748	0	2 017	-13
	6	4 896	-0	2 817	-3	1 735	-1	2 079	3
	7	5 004	2	2 969	5	1 783	3	2 035	-2
	8	4 736	-5	2 788	-6	1 738	-3	1 948	-4
	9	4 815	2	2 769	-1	1 691	-3	2 046	5
	10	4 793	-0	2 900	5	1 708	1	1 893	-7
	11	4 722	-1	2 769	-5	1 684	-1	1 953	3
	12	4 539	-4	2 779	0	1 787	6	1 761	-10
2015	1	4 558	0	2 816	1	1 782	-0	1 742	-1
	2	4 661	2	2 792	-1	1 763	-1	1 868	7
	3	4 729	1	2 934	5	1 835	4	1 795	-4
	4	4 272	-10	2 749	-6	1 698	-7	1 523	-15
	5	4 351	2	2 751	0	1 744	3	1 600	5
	6	4 489	3	2 822	3	1 779	2	1 666	4
	7	4 600	2	2 842	1	1 825	3	1 758	6
	8	4 574	-1	2 943	4	1 879	3	1 631	-7
	9	4 492	-2	2 733	-7	1 726	-8	1 759	8
	10	4 560	2	2 836	4	1 825	6	1 725	-2
	11	4 533	-1	2 891	2	1 817	-0	1 641	-5
	12	4 588	1	2 922	1	1 947	7	1 666	1
2016	1	4 412	-4	2 763	-5	1 697	-13	1 648	-1
	2	4 452	1	2 828	2	1 782	5	1 624	-1
	3	4 387	-1	2 791	-1	1 835	3	1 595	-2
	4	4 562	4	2 850	2	1 835	-0	1 712	7
	5	4 452	-2	2 751	-3	1 724	-6	1 701	-1
	6	4 687	5	2 961	8	1 886	9	1 725	1
	7	4 552	-3	2 869	-3	1 780	-6	1 683	-2
	8	4 572	0	2 851	-1	1 851	4	1 721	2
	9	4 500	-2	2 898	2	1 861	1	1 602	-7
	10	4 592	2	2 781	-4	1 783	-4	1 811	13
	11	4 592	-0	2 766	-1	1 797	1	1 826	1
	12	4 863	6	2 850	3	1 777	-1	2 013	10

Taulu 5: Viennin ja tuonnin trendiluvut (milj. e) sekä muutos (%) edelliseen kuukauteen

Tabell 5: Trendtal (milj. euro) vid export och import samt ändring (%) från föregående månad

Table 5: Trend figures (mill. euro) of export and import, as well as the change (%) from previous month

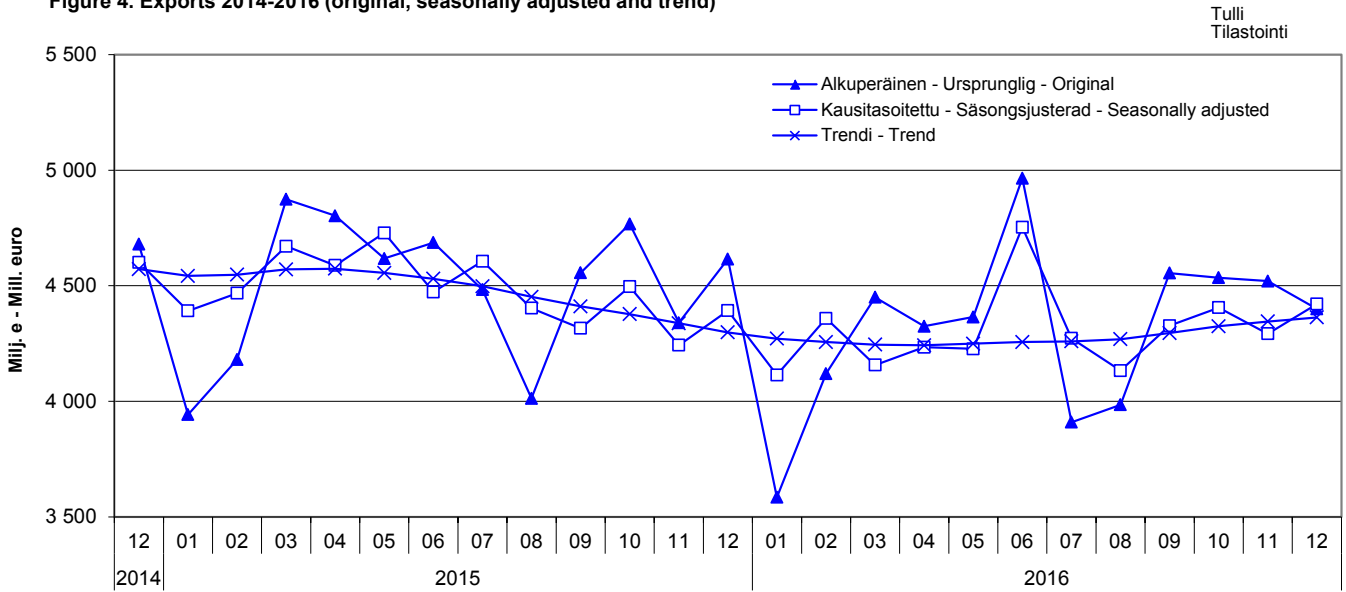
VIENNIN TRENDILUVUT¹ - TRENDTAL VID EXPORT - TREND FIGURES OF EXPORT

Vuosi År Year	Kuukausi Månad Month	Yhteensä Totalt Total	Muutos Ändring Change	EU yhteensä EU totalt EU total	Muutos Ändring Change	Euroalue Euroområde Euro zone	Muutos Ändring Change	Ulkokauppa Externhandeln External trade	Muutos Ändring Change
2014	1	4 658		2 680		1 560		1 978	
	2	4 631	-1	2 661	-1	1 552	-1	1 970	-0
	3	4 609	-0	2 652	-0	1 555	0	1 956	-1
	4	4 613	0	2 654	0	1 568	1	1 960	0
	5	4 628	0	2 649	-0	1 586	1	1 978	1
	6	4 628	-0	2 641	-0	1 601	1	1 987	0
	7	4 628	-0	2 641	-0	1 618	1	1 987	0
	8	4 651	1	2 652	0	1 636	1	1 999	1
	9	4 674	0	2 661	0	1 645	1	2 013	1
	10	4 656	-0	2 649	-0	1 634	-1	2 007	-0
	11	4 614	-1	2 625	-1	1 620	-1	1 989	-1
	12	4 572	-1	2 605	-1	1 617	-0	1 967	-1
2015	1	4 543	-1	2 605	0	1 626	1	1 937	-2
	2	4 548	0	2 625	1	1 644	1	1 923	-1
	3	4 571	1	2 644	1	1 668	1	1 927	0
	4	4 574	0	2 656	0	1 701	2	1 918	-0
	5	4 556	-0	2 663	0	1 723	1	1 892	-1
	6	4 530	-1	2 659	-0	1 712	-1	1 871	-1
	7	4 498	-1	2 649	-0	1 687	-1	1 849	-1
	8	4 452	-1	2 638	-0	1 665	-1	1 814	-2
	9	4 411	-1	2 634	-0	1 654	-1	1 776	-2
	10	4 377	-1	2 627	-0	1 648	-0	1 750	-1
	11	4 338	-1	2 597	-1	1 638	-1	1 741	-1
	12	4 299	-1	2 560	-1	1 624	-1	1 739	-0
2016	1	4 271	-1	2 534	-1	1 606	-1	1 737	-0
	2	4 256	-0	2 521	-1	1 591	-1	1 735	-0
	3	4 245	-0	2 514	-0	1 579	-1	1 731	-0
	4	4 242	-0	2 515	0	1 570	-1	1 727	-0
	5	4 249	0	2 520	0	1 566	-0	1 729	0
	6	4 256	0	2 520	0	1 565	-0	1 736	0
	7	4 260	0	2 516	-0	1 564	-0	1 744	0
	8	4 269	0	2 513	-0	1 570	0	1 755	1
	9	4 296	1	2 521	0	1 587	1	1 775	1
	10	4 325	1	2 527	0	1 600	1	1 797	1
	11	4 345	0	2 531	0	1 603	0	1 814	1
	12	4 363	0	2 541	0	1 605	0	1 823	0

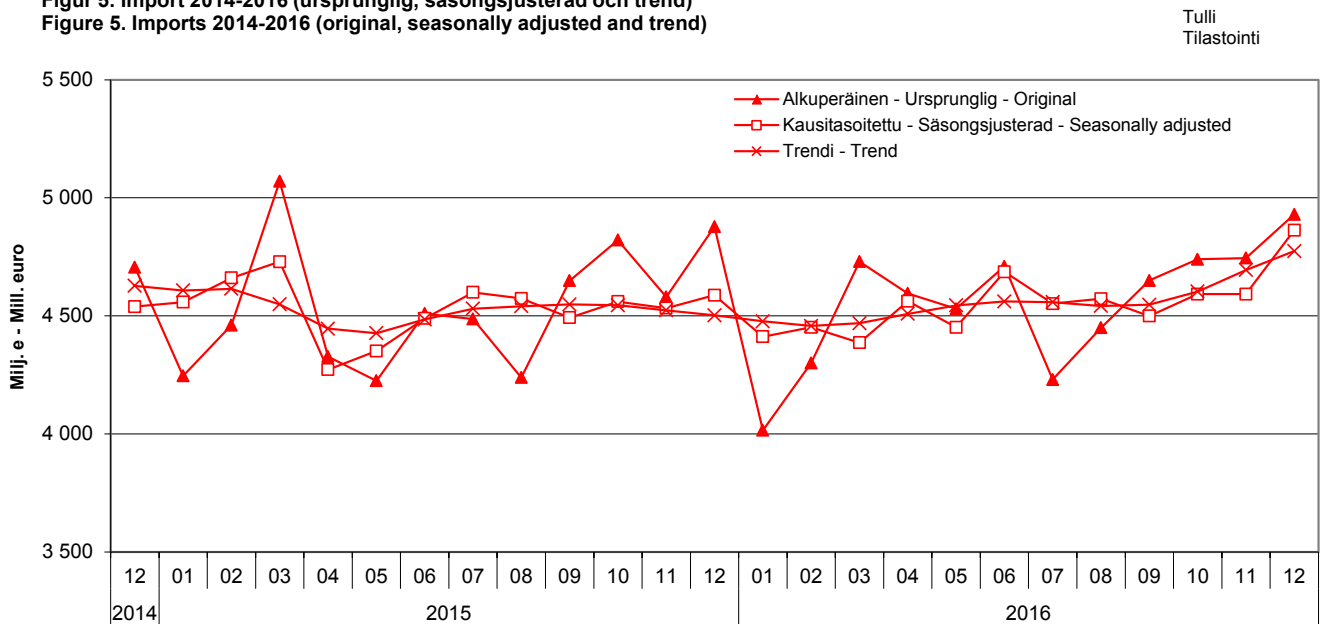
TUONNIN TRENDILUVUT¹ - TRENDTAL VID IMPORT - TREND FIGURES OF IMPORT

Vuosi År Year	Kuukausi Månad Month	Yhteensä Totalt Total	Muutos Ändring Change	EU yhteensä EU totalt EU total	Muutos Ändring Change	Euroalue Euroområde Euro zone	Muutos Ändring Change	Ulkokauppa Externhandeln External trade	Muutos Ändring Change
2014	1	4 891		2 830		1 736		2 060	
	2	4 811	-2	2 808	-1	1 727	-0	2 003	-3
	3	4 820	0	2 794	-0	1 721	-0	2 026	1
	4	4 904	2	2 806	0	1 727	0	2 098	4
	5	4 924	0	2 825	1	1 735	0	2 099	0
	6	4 896	-1	2 838	0	1 739	0	2 058	-2
	7	4 865	-1	2 840	0	1 740	0	2 025	-2
	8	4 830	-1	2 830	-0	1 734	-0	1 999	-1
	9	4 799	-1	2 821	-0	1 727	-0	1 978	-1
	10	4 759	-1	2 817	-0	1 727	-0	1 942	-2
	11	4 695	-1	2 812	-0	1 735	1	1 883	-3
	12	4 627	-1	2 811	-0	1 751	1	1 816	-4
2015	1	4 608	-0	2 815	0	1 763	1	1 792	-1
	2	4 615	0	2 821	0	1 769	0	1 794	0
	3	4 549	-1	2 821	0	1 770	0	1 728	-4
	4	4 446	-2	2 813	-0	1 767	-0	1 633	-6
	5	4 427	-0	2 811	-0	1 771	0	1 615	-1
	6	4 485	1	2 822	0	1 785	1	1 663	3
	7	4 530	1	2 835	0	1 800	1	1 695	2
	8	4 541	0	2 840	0	1 806	0	1 701	0
	9	4 549	0	2 836	-0	1 806	-0	1 712	1
	10	4 545	-0	2 840	0	1 811	0	1 705	-0
	11	4 524	-0	2 848	0	1 819	0	1 676	-2
	12	4 502	-0	2 845	-0	1 818	-0	1 657	-1
2016	1	4 477	-1	2 833	-0	1 805	-1	1 645	-1
	2	4 457	-0	2 827	-0	1 802	-0	1 631	-1
	3	4 469	0	2 829	0	1 807	0	1 640	1
	4	4 508	1	2 832	0	1 808	0	1 676	2
	5	4 544	1	2 840	0	1 809	0	1 704	2
	6	4 561	0	2 853	0	1 815	0	1 709	0
	7	4 558	-0	2 857	0	1 819	0	1 701	-0
	8	4 542	-0	2 855	-0	1 822	0	1 687	-1
	9	4 547	0	2 848	-0	1 821	-0	1 699	1
	10	4 603	1	2 837	-0	1 813	-0	1 766	4
	11	4 694	2	2 833	-0	1 807	-0	1 862	5
	12	4 774	2	2 840	0	1 806	-0	1 935	4

Kuvio 4. Vienti 2014-2016 (alkuperäinen, kausitasoitettu ja trendi)
Figur 4. Export 2014-2016 (ursprunglig, säsongsjusterad och trend)
Figure 4. Exports 2014-2016 (original, seasonally adjusted and trend)



Kuvio 5. Tuonti 2014-2016 (alkuperäinen, kausitasoitettu ja trendi)
Figur 5. Import 2014-2016 (ursprunglig, säsongsjusterad och trend)
Figure 5. Imports 2014-2016 (original, seasonally adjusted and trend)



¹ Kausitasoitus on laskennallinen menetelmä, jonka avulla pyritään poistamaan aikasarjoista säännöllisenä toistuva kausivaihtelu. Trendisarjasta on poistettu myös epäsäännöllinen vaihtelu. Ulkomaankaupan sarjojen kausitasoituksessa sovelletaan Eurostatin suosittelemaa mallipohjaista TRAMO/SEATS -menetelmää. Tammikuun 2014 ennakosta alkaen kausitasoituslaskennassa on käytössä uusi Demetraversio JDemetra+. Tämän johdosta joidenkin vanhojen kuukausien arvot ovat revidoituneet aiemmin laskettuihin nähden.

¹ Säsongsjustering är en kalkylmetod med hjälp av vilken man försöker eliminera regelbundet återkommande säsongvariationer från tidsserierna. Från trendserien har man också rensat bort de oregelbundna variationerna. I säsongsjusteringen av serier över utrikeshandel tillämpas en modellbaserad TRAMO/SEATS-metod som rekommenderas av Eurostat. Från och med januari 2014 preliminära statistik har en ny version av Demetra, som används i beräkningen av säsongsjusterade export- och importvärden, tagits i bruk. Den nya versionen är JDemetra+. På grund av detta har några av de förra månadernas värden reviderats jämfört med tidigare beräknade.

¹ Seasonal adjustment is a statistical technique to remove the effects of seasonal calendar influences operating on a series. Irregular fluctuations in the trend series have also been filtered off. The TRAMO/SEATS method recommended by Eurostat has been implemented in the seasonal adjustment of the foreign trade series. Starting January 2014 a new version of Demetra, the JDemetra+, has been implemented in calculating seasonal adjustments. As a result seasonal adjustments for some of the previous months have been revised.

Tavaroiden ulkomaankaupan ennakkotilasto
Preliminär statistik om utrikeshandel med varor
Preliminary statistics on the foreign trade of goods
2016:E12, 7.2.2017

Tiedustelut - Förfrågningar - Inquiries:
Kaarna, Anssi p. 040 332 8153
Telasuo, Christina p. 040 332 1828
Sähköposti: etunimi.sukunimi@tulli.fi

Joulukuun 2016 kuukausitilasto julkaistaan 28.2.2017.

Kaikki tilastot ja katsaukset ovat ilmaiseksi luettavissa Tullin Internet-sivuilla tulli.fi

Internet-sivuiltamme löytyvät myös käsikirja ulkomaankaupan tilastointiperiaatteista, Intrastat-opas sekä kunkin tilaston kuvaus ja laatuseloste.

Tarkempia maa- ja tavarakohtaisia tietoja sekä logistiikkatilastoja on saatavissa maksutta ulkomaankauppätietojen jakelujärjestelmästä (ULJAS) uljas.tulli.fi

ISSN 1795-5165 = Suomen virallinen tilasto (painojulkaisu)
ISSN 1796-0479 = Suomen virallinen tilasto (pdf)
ISSN-L 2243-4216 = Tavaroiden ulkomaankaupan ennakkotilasto
ISSN 2243-4216 = Tavaroiden ulkomaankaupan ennakkotilasto (painettu)
ISSN 2243-4224 = Tavaroiden ulkomaankaupan ennakkotilasto (verkkójulkaisu)

Yhteystiedot:

Tulli
Tilastointi

Opastinsilta 12
PL 512
00101 Helsinki

Vaihe 0295 5200
Tilastopalvelu 0295 52335
tilastot@tulli.fi

Kontaktuppgifter:

Tullen
Statistik

Semaförbron 12
PB 512
00101 Helsingfors

Växel 0295 5200
Statistikservice 0295 52335
statistik@tulli.fi

Contact information:

Finnish Customs
Statistics

Opastinsilta 12
PO Box 512
FI-00101 Helsinki

Exchange + 358 295 5200
Statistics service + 358 295 52335
statistics@tulli.fi